

**Лакокрасочные
материалы
и покрытия
как объект КЭМВИ**

ЛКМ

Виды объектов:

1. Нативные (жидкие) ЛКМ в упаковках.
2. Высохшие ЛКМ в упаковках или на объектах-носителях (пятна, потеки, мазки).

Наиболее частые объекты – бытовые и строительные краски в банках, пятна на одежде или предметах вещной обстановки.

Виды преступлений:

- кражи ЛКМ;
- любые иные преступления, в ходе которых произошло загрязнение предметов вещной обстановки краской (связанные с проникновением в помещение, насильственные преступления, осквернение могил и памятников т.п.)

Вопросы, решаемые экспертизой ЛКМ

1. Является ли объект (жидкость в банке, пятно на стене, наслоение на одежде и т.п.) краской?
2. Если да, то каковы ее цвет, состав (назначение, области применения и т.п.)?
3. Однородна ли данная краска с образцом сравнения по цвету и составу?
4. Может ли объект исследования происходить от образца сравнения?

ЛКП

Лакокрасочное покрытие (ЛКП) –

это *отвержденный* лакокрасочный материал,
нанесенный *тонким слоем*
на *специально подготовленную* поверхность
с целью придания ей *заданных свойств*.

ЛКМ – это полуфабрикат, ЛКП – это изделие!

Виды преступлений, связанных с ЛКП, и основные типы объектов

- 1. Преступные посягательства, особенно кражи с проникновением (притертости ЛКП на оружии взлома, одежде, фрагменты окрашенных косяков, соскобы ЛКП).**
- 2. Убийства или другие насильственные преступления, в ходе которых произошел контакт следовоспринимающей поверхности с окрашенным предметом (части тела с наслоениями ЛКП от оружия убийства, предметы одежды с наслоениями и т.п.).**
- 3. Преступления, связанные со взрывами и применением огнестрельного оружия (окрашенные поверхности взрывных устройств или оружия).**
- 4. ДТП: «криминальные» автомобили (угнанные или участвовавшие в ДТП и перекрашенные для сокрытия следов преступления), автомобили-участники ДТП со взаимными притертостями, одежда потерпевших в ДТП и другие носители (предметы вещной обстановки) с притертостями ЛКП, изъятые соскобы, осыпи с места происшествия и с одежды, фрагменты деталей кузова с собственным ЛКП и посторонними наслоениями и другие.**
- 5. Другие преступления, в которых фигурируют окрашенные предметы или следы ЛКП.**

Типичные вопросы, решаемые экспертизой ЛКП

- 1. Является ли объект (притертость на одежде, частицы из осыпи и т.п.) лакокрасочным покрытием?
- 2. Если да, то каково его целевое назначение (строительное, бытовое, ЛКП транспортного средства)?
- 3. Если частицы представляют собой автомобильное ЛКП, то является ли оно стандартным заводским? Какому автомобилю они могли принадлежать (цвет, марка, модель, год выпуска)?
- 4. Имеется ли на поверхности данного автомобиля (одежды жертвы ДТП или другом носителе) притертость ЛКП постороннего автомобиля? Если да, то могла ли она произойти в ходе контактного взаимодействия с автомобилем, образцы ЛКП которого представлены в качестве образца сравнения?
 5. Перекрашивался ли данный автомобиль? Если да, то сколько раз и каков его первоначальный цвет?

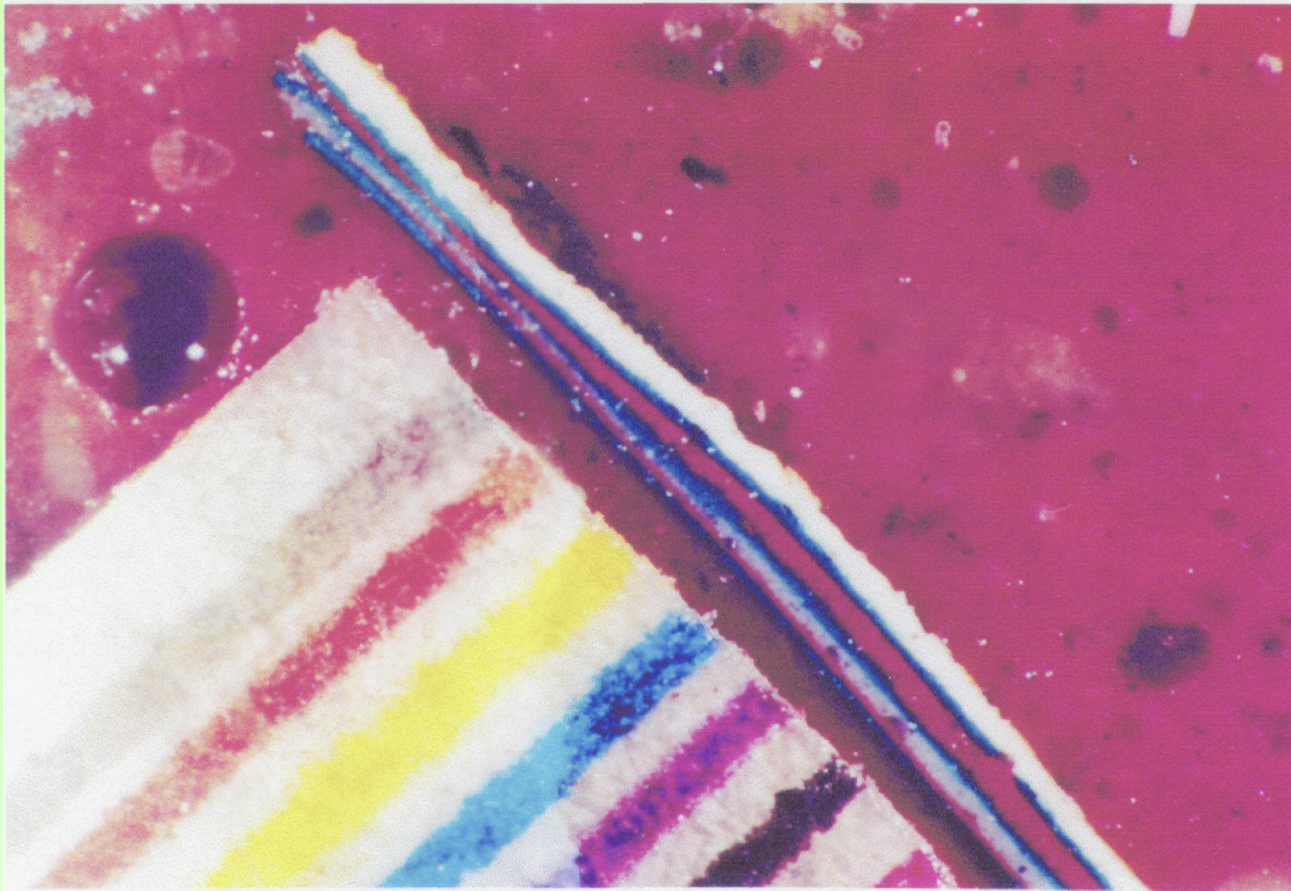
Особенности отбора проб

- **1. Жидкий ЛКМ:**
 - - гомогенизирование исходного объема перемешиванием;
 - - отбор проб из различных зон объема (верхний, средний и нижний слои), объединение, перемешивание;
 - - сушка (для диагностических и идентификационных исследований).
- **2. Высохший ЛКМ:**
 - - отбор из разных зон наслоения на носителе;
 - - контроль чистоты проб под микроскопом (удаление возможных посторонних загрязнений, например, текстильных волокон);
 - - отбор контрольной пробы волокон вблизи наслоения (при необходимости).
- **3. Кузов а/м**
 - **А) решение вопросов о перекрашивании**
 - **Б) исследование после ДТП;**
 - **В) поиск наслоений в виде следов притертостей от другого ТС**
- 4. Притертость на кузове, одежде или другом носителе – отбор из зон разных цветов.

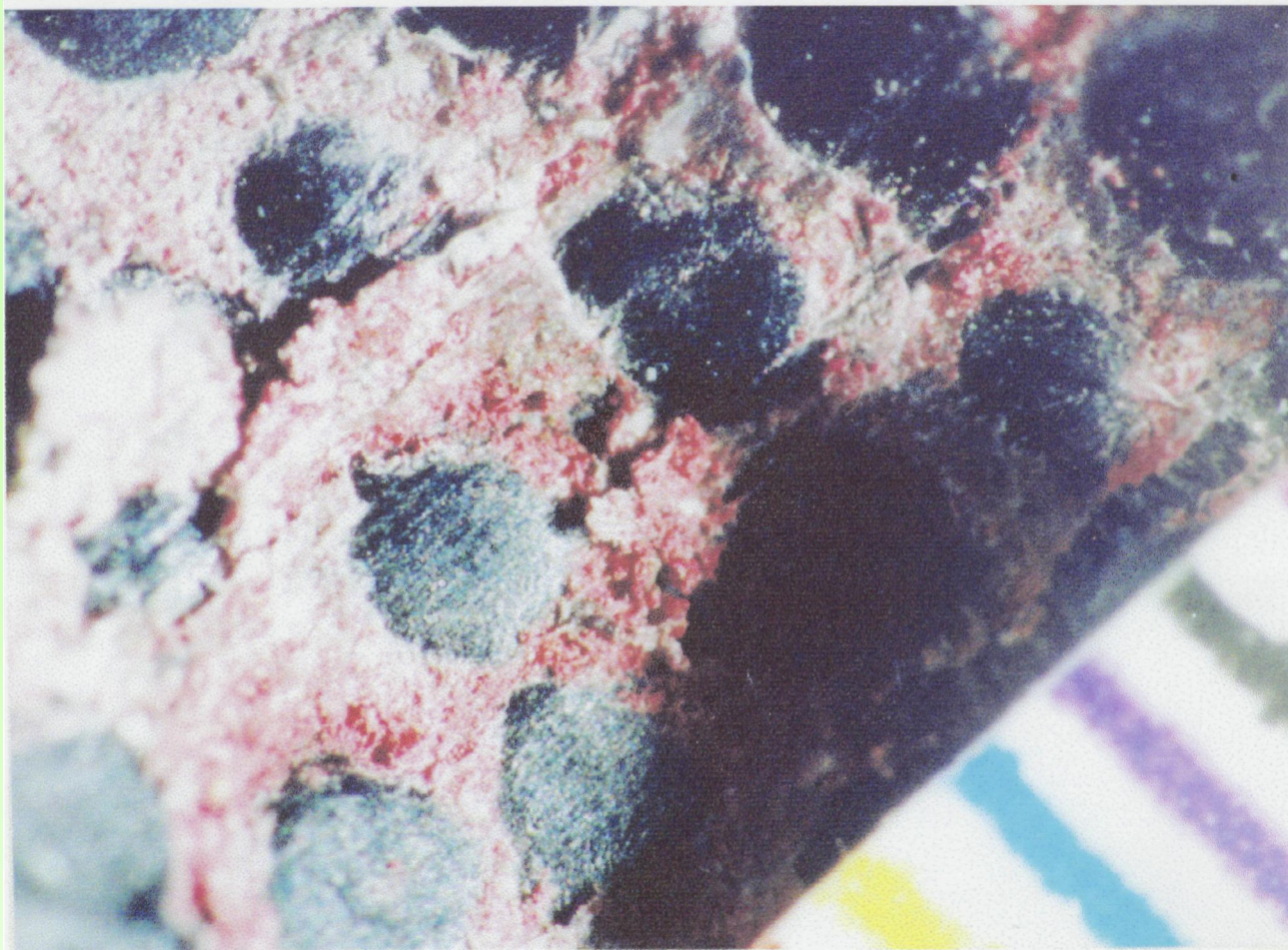


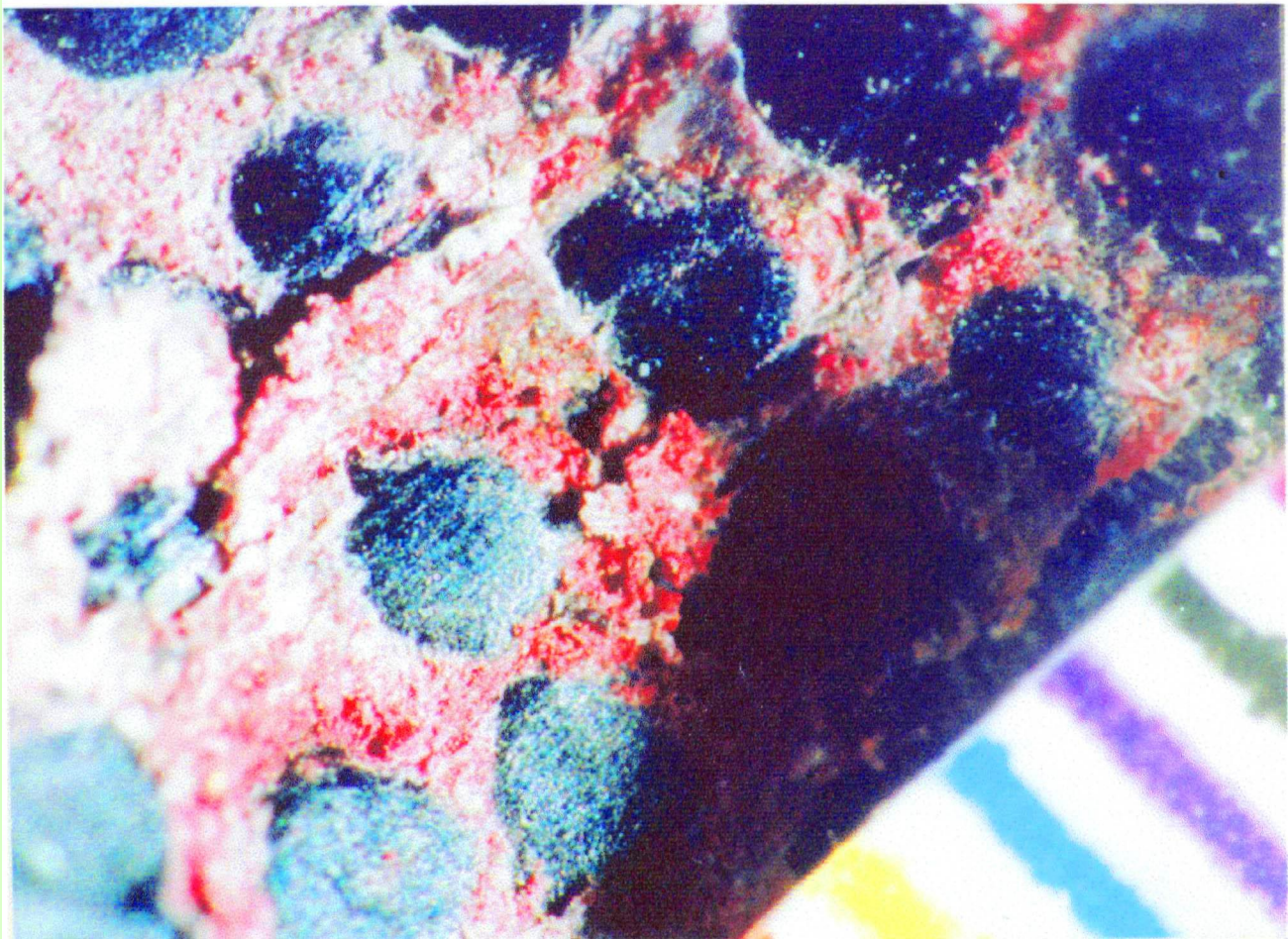


Поперечный шлиф многослойной частицы лакокрасочного покрытия

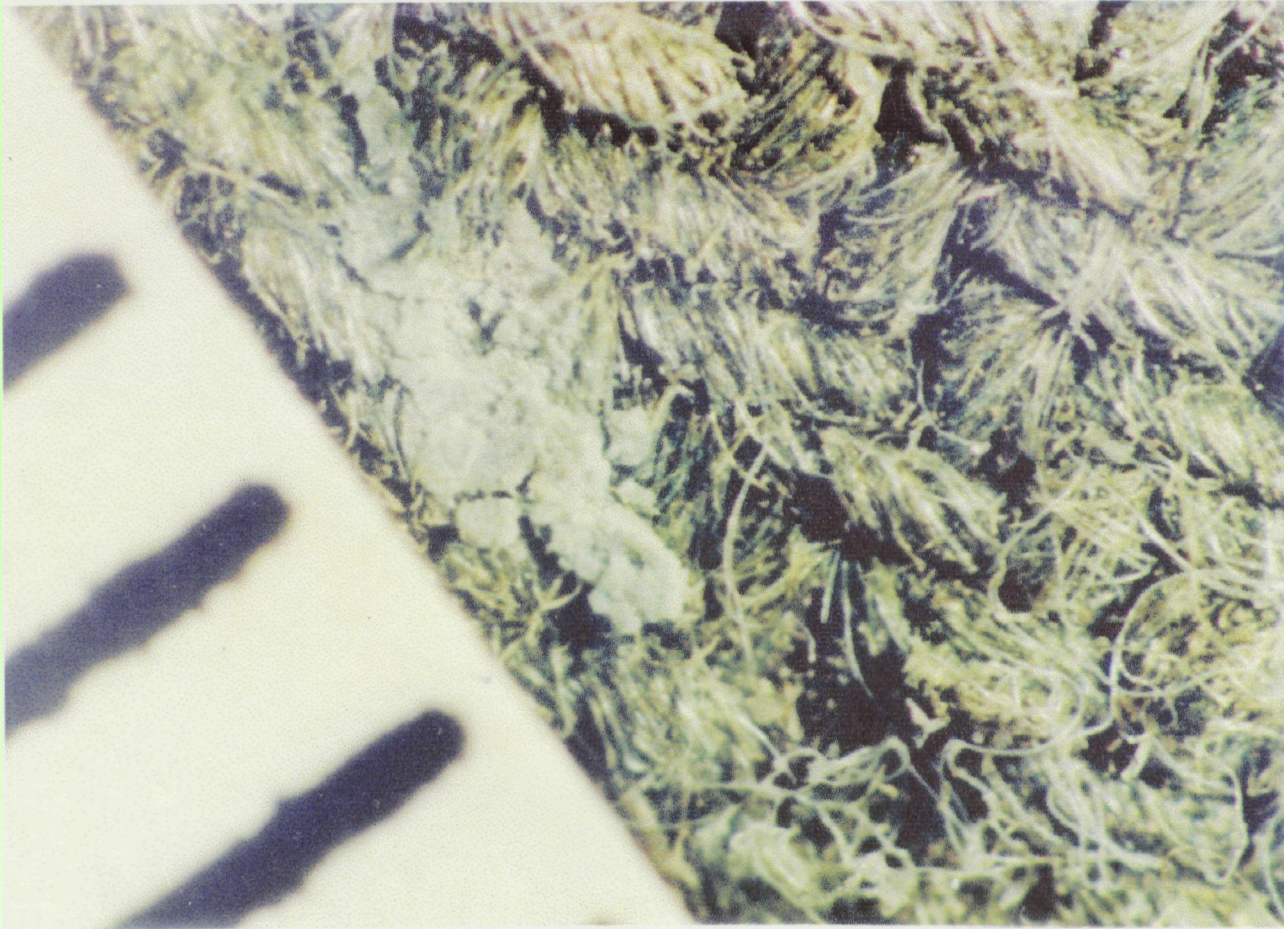


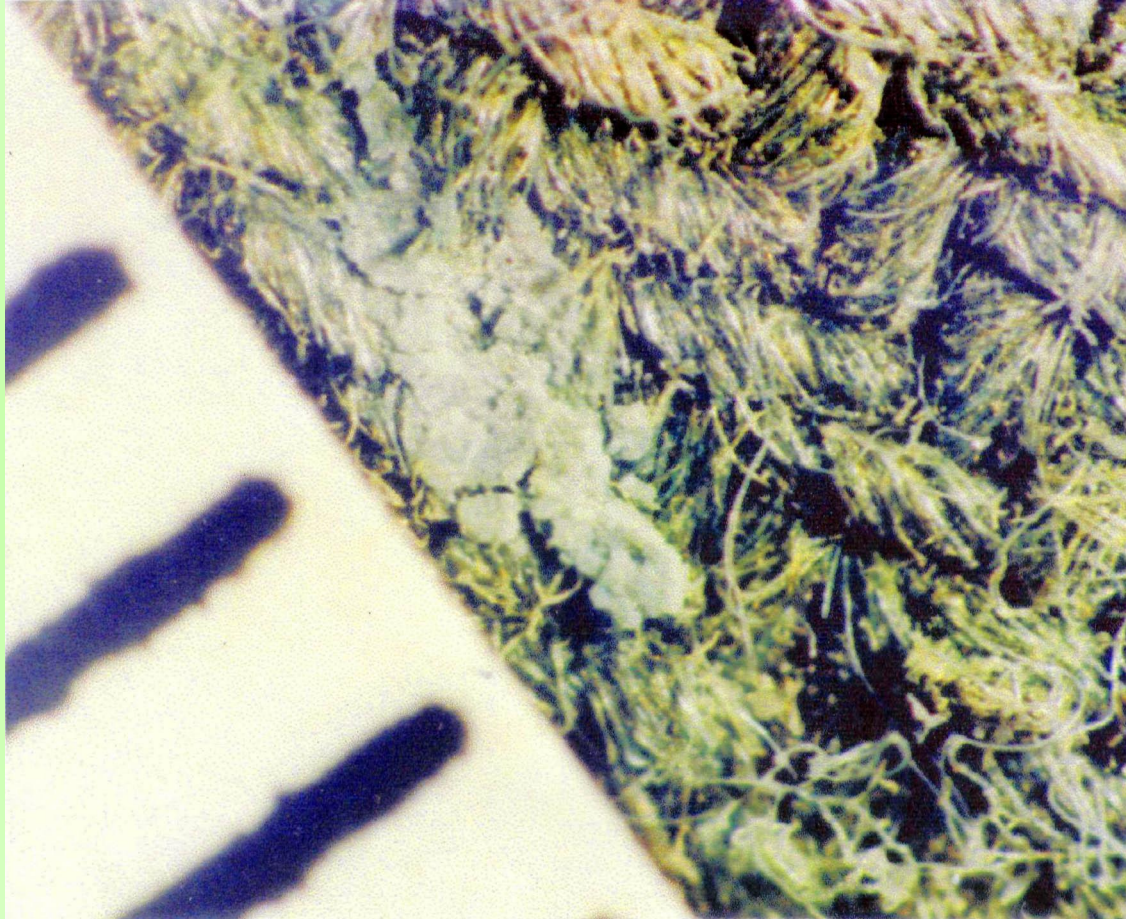
Наслоение лакокрасочного покрытия на бампере автомобиля





Притертость лакокрасочного покрытия на ткани











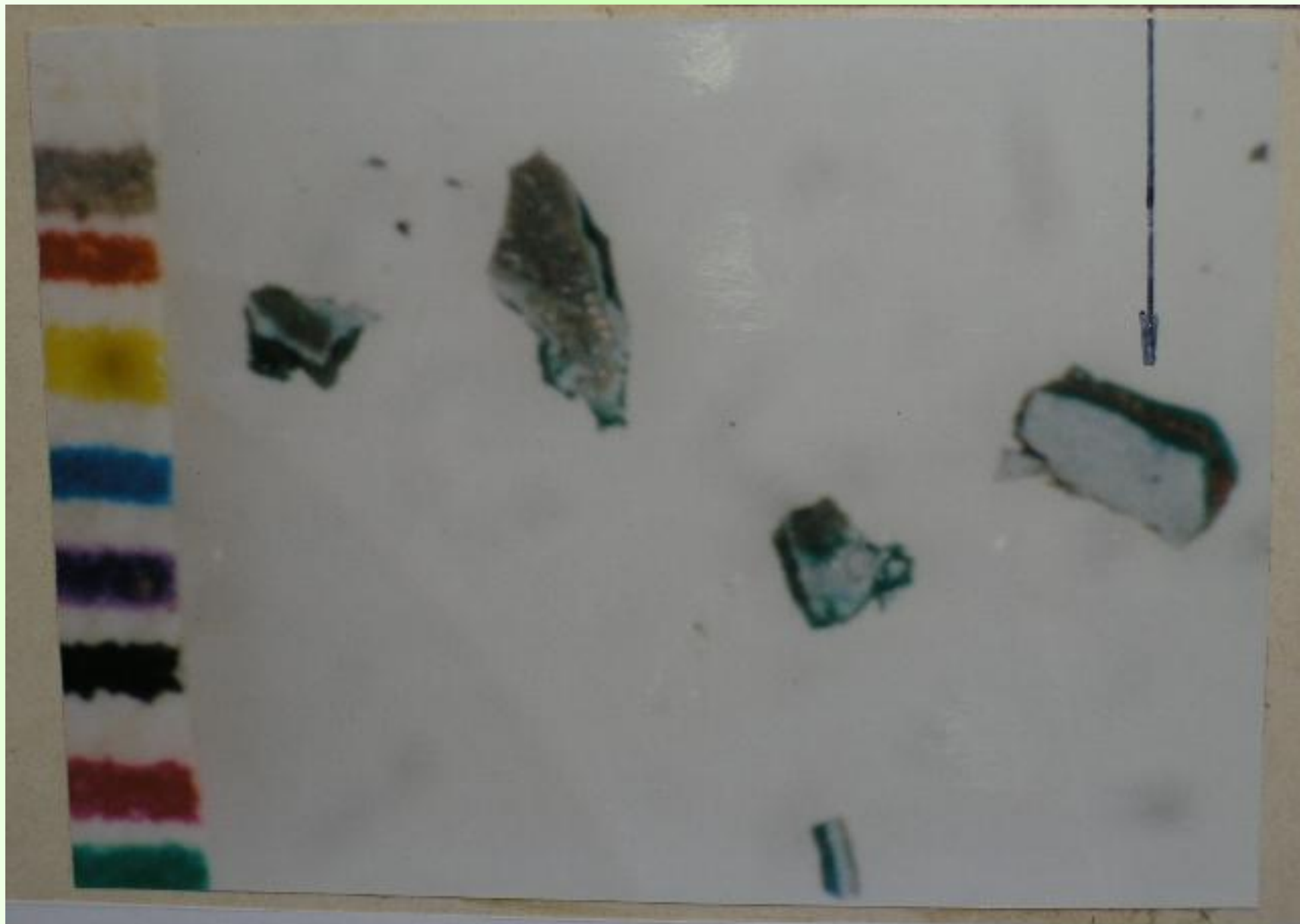
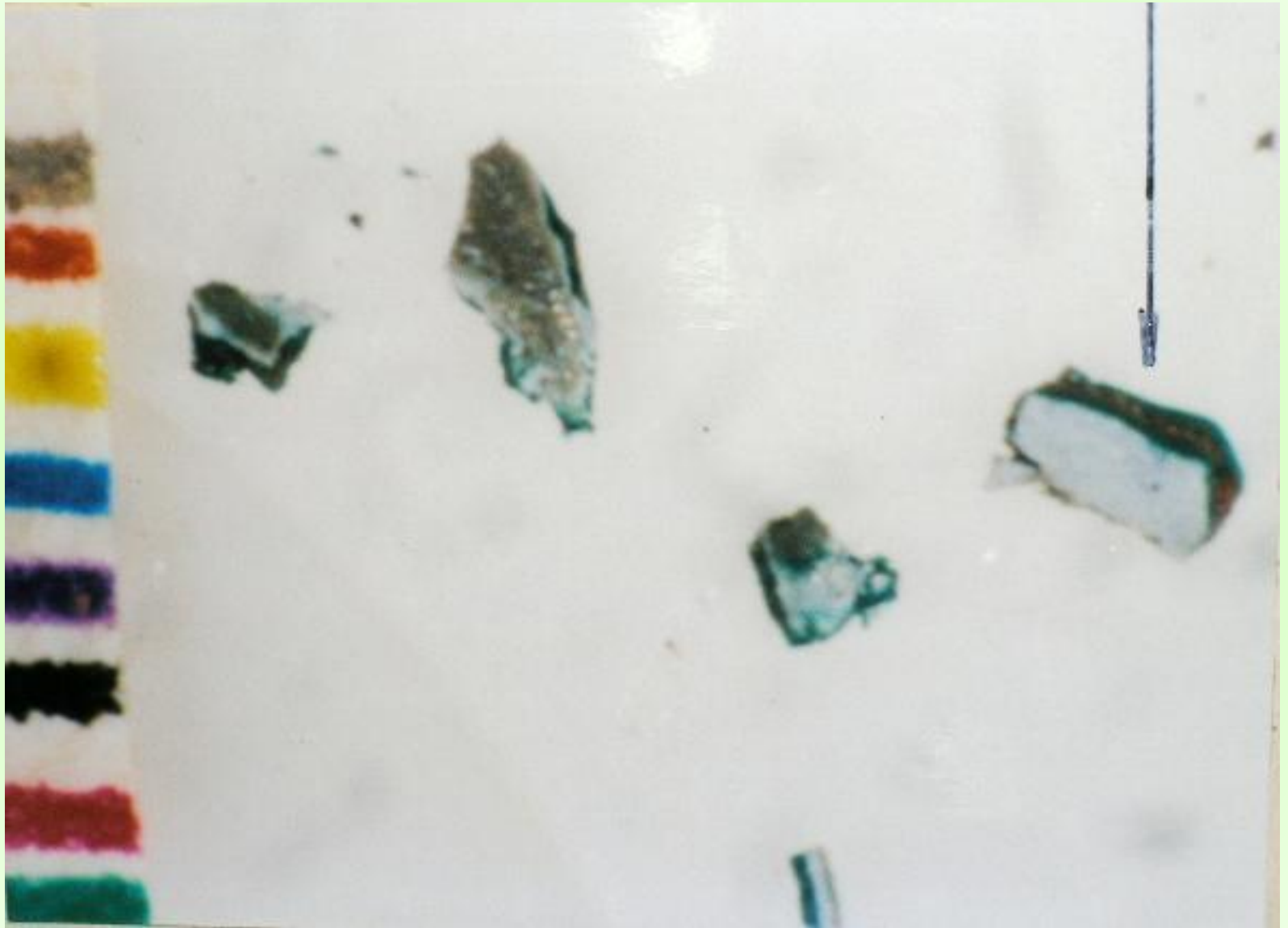


Фото 6. Частицы ЛКП, обнаруженные в осевых частях ПК







р 2. Поперечный шлиф семислойной конструкции ПСД

