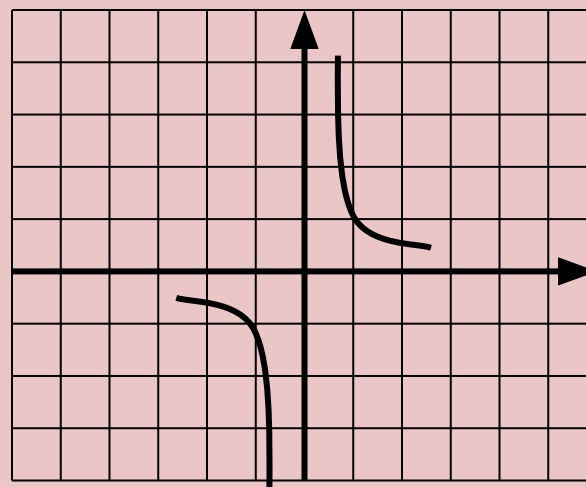
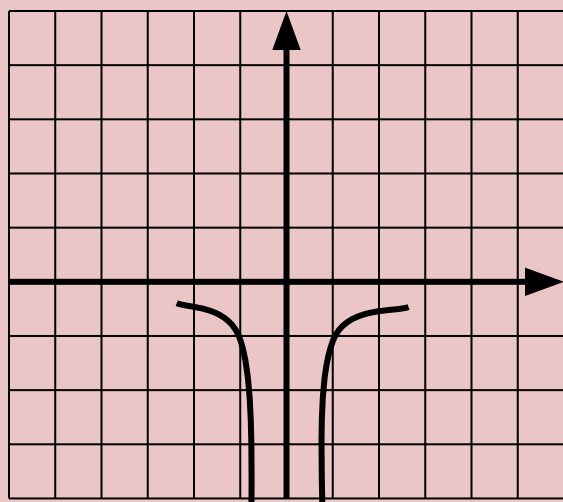
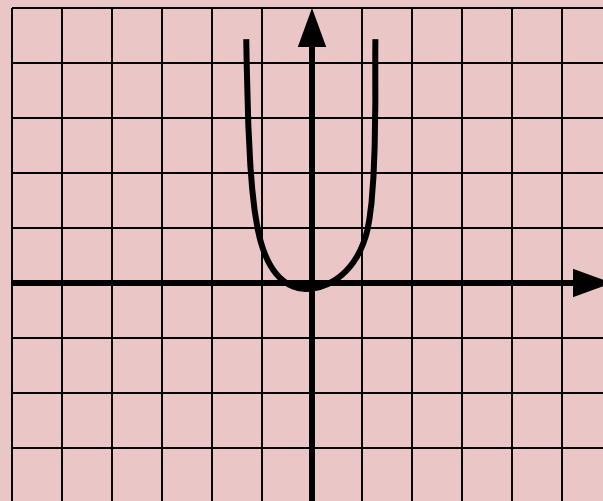
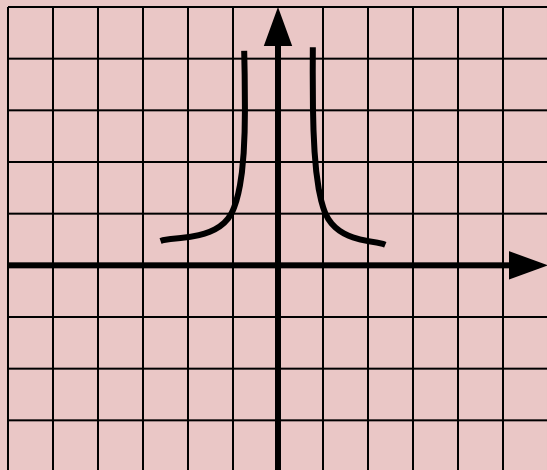
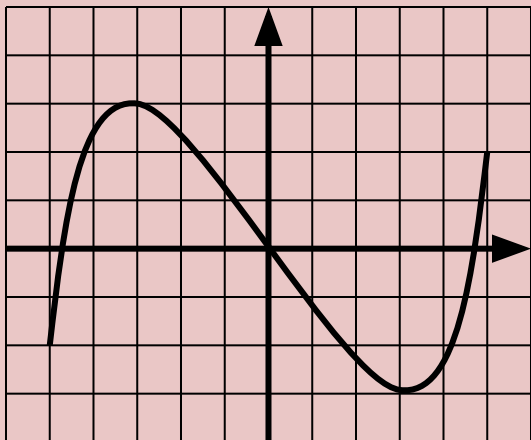


На каком из рисунков изображен график функции  $y = x^{-2}$  ?

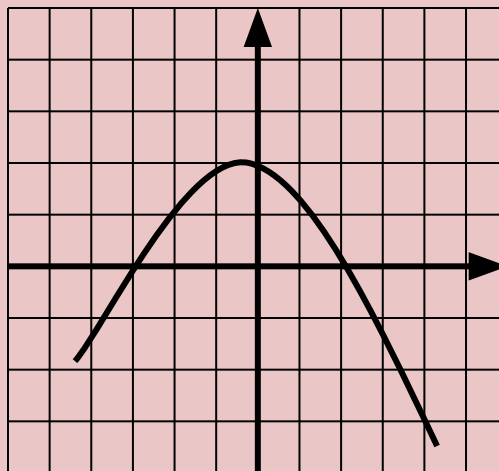


Укажите рисунок, на котором изображен график нечетной функции

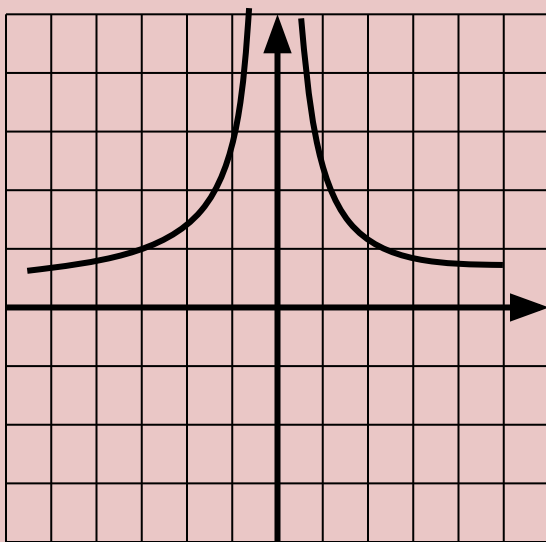
1



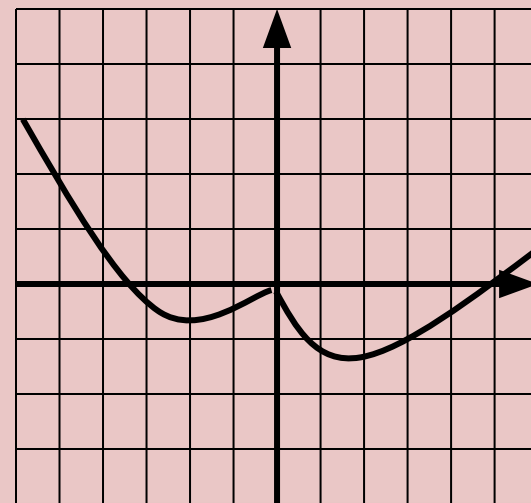
2



3



4

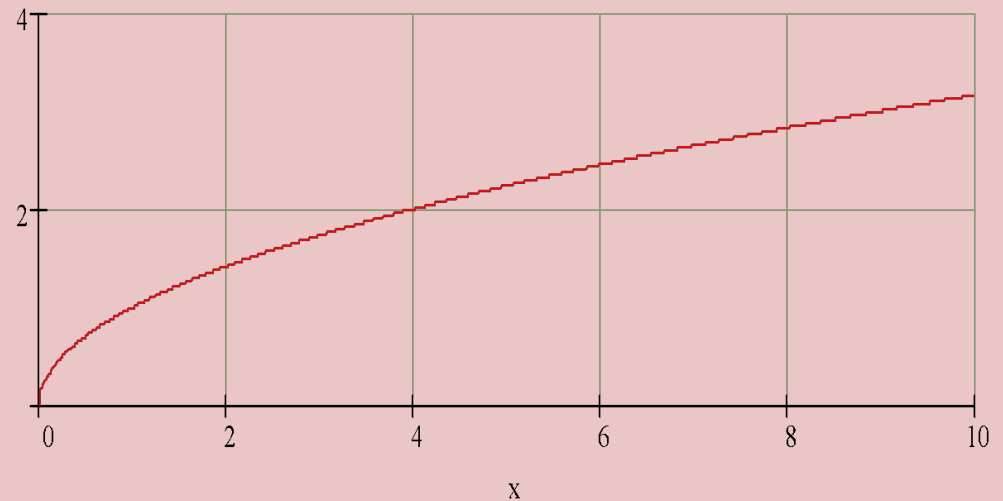


# График какой функции изображен на рисунке?

1)  $y = \sqrt[3]{x}$

2)  $y = x^{-\frac{1}{3}}$

3)  $y = x^{\frac{1}{2}}$



Какова область определения  
функции  $y = x^{-6}$

1)  $(0; +\infty)$

2)  $(-\infty; 0) \cup (0; +\infty);$

3)  $(-\infty; 0);$

4)  $x$  – любое число

Укажите множество значений  
функции  $ó = \tilde{o}^{\sqrt{5}}$

- 1)  $(0; +\infty)$ ;
- 2)  $(0; \sqrt{5})$ ;
- 3)  $(-\infty; 0)$ ;
- 4)  $(-\infty; +\infty)$ .

