

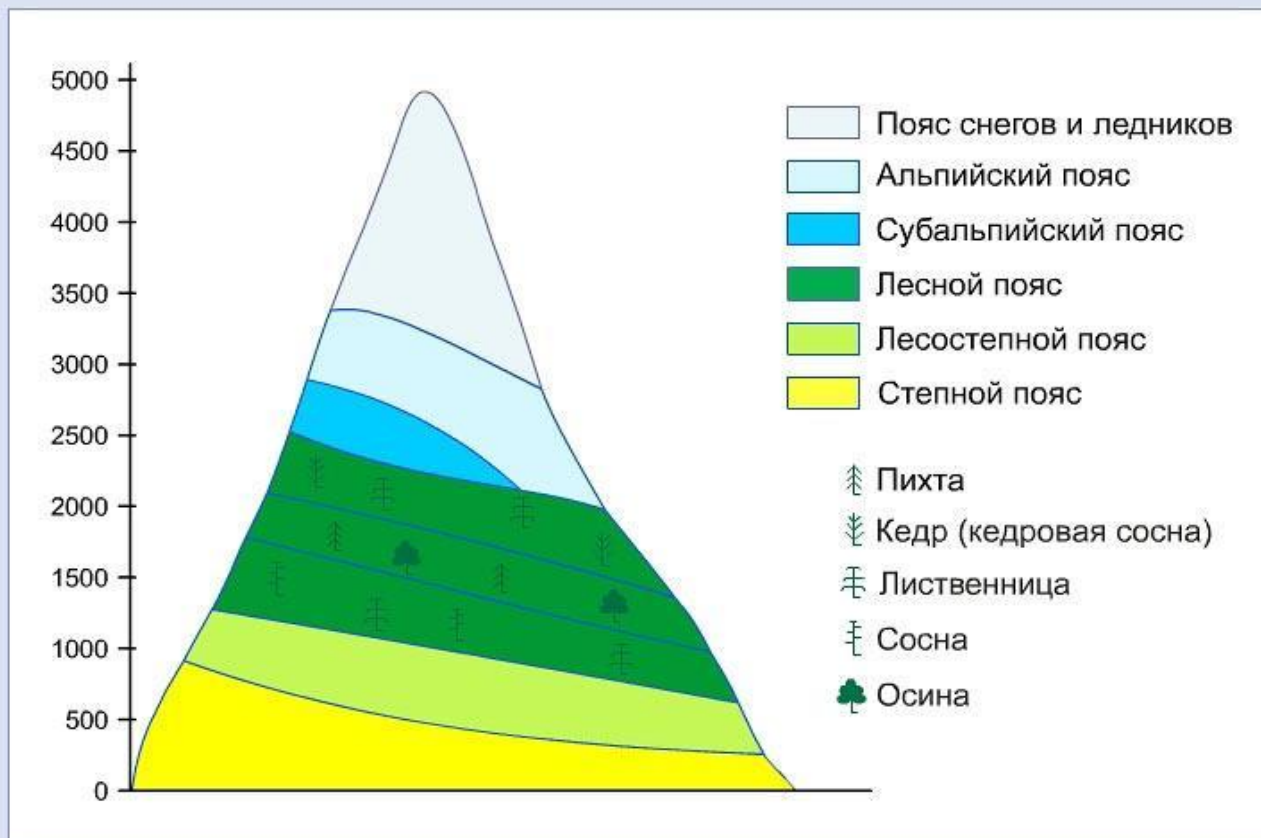
Высотная поясность

Выполнила: учитель географии,
Якушева А.В.

Высотная поясность

- это закономерная смена природных условий, природных зон, ландшафтов в горах.

Схема высотной поясности Алтая



Закономерность расположения природных зон

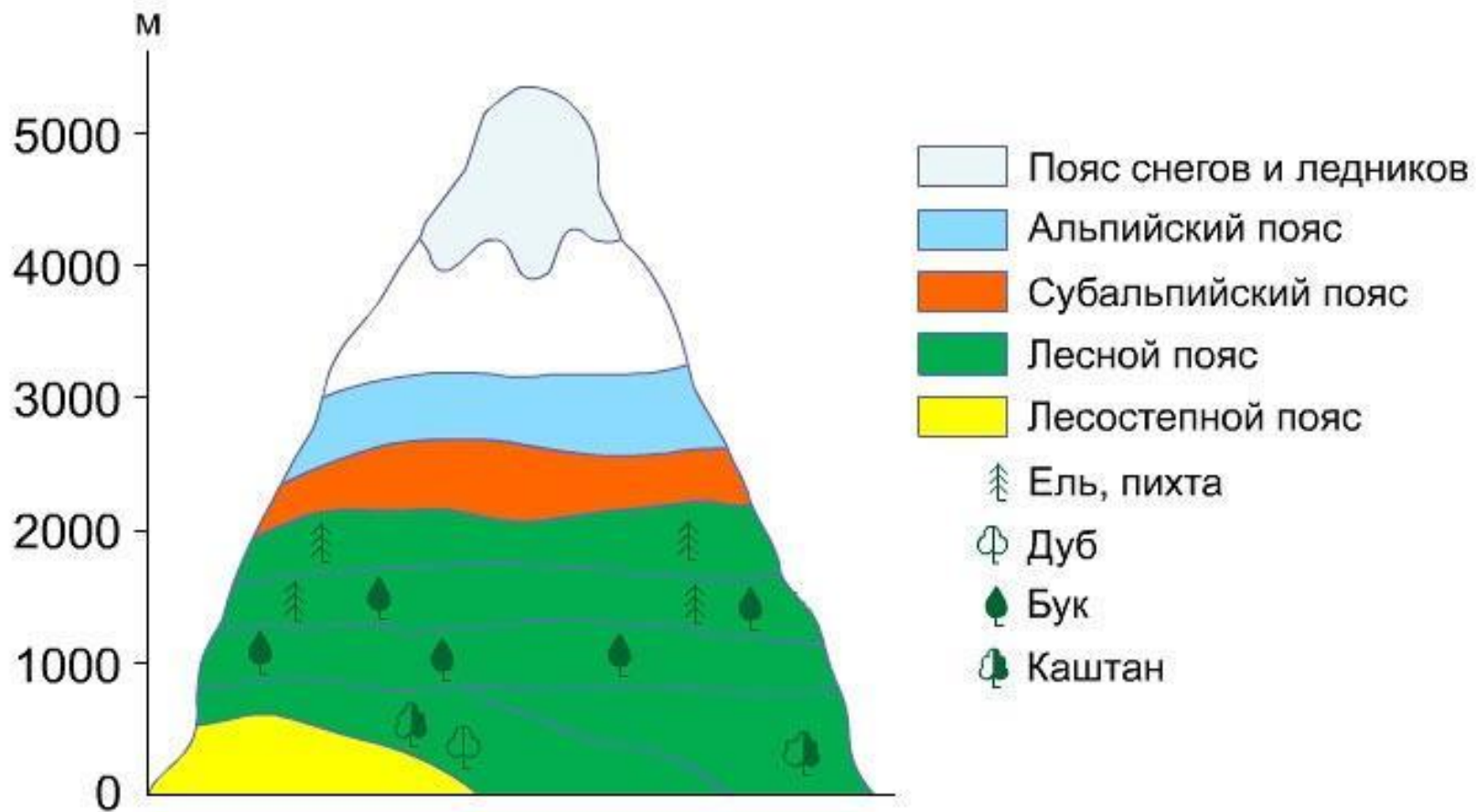
- ❑ Чем выше горы, тем больше набор природных зон (*многоэтажность*).
- ❑ Чем ближе к экватору, тем разнообразнее природные комплексы в горах.
- ❑ Смена природных зон в горах схожа со сменой природных зон на равнине, с юга на север.
- ❑ Смена природных зон на северных и южных склонах отличаются. Снега на северных склонах начинаются на меньшей высоте.
- ❑ Первая природная зона у подножья та, в которой находятся горы.

Кавказ

Кавказ – обширная территория между Черным, Азовским и Каспийским морями площадью 440 тыс. кв. км.



Схема высотной поясности Кавказа



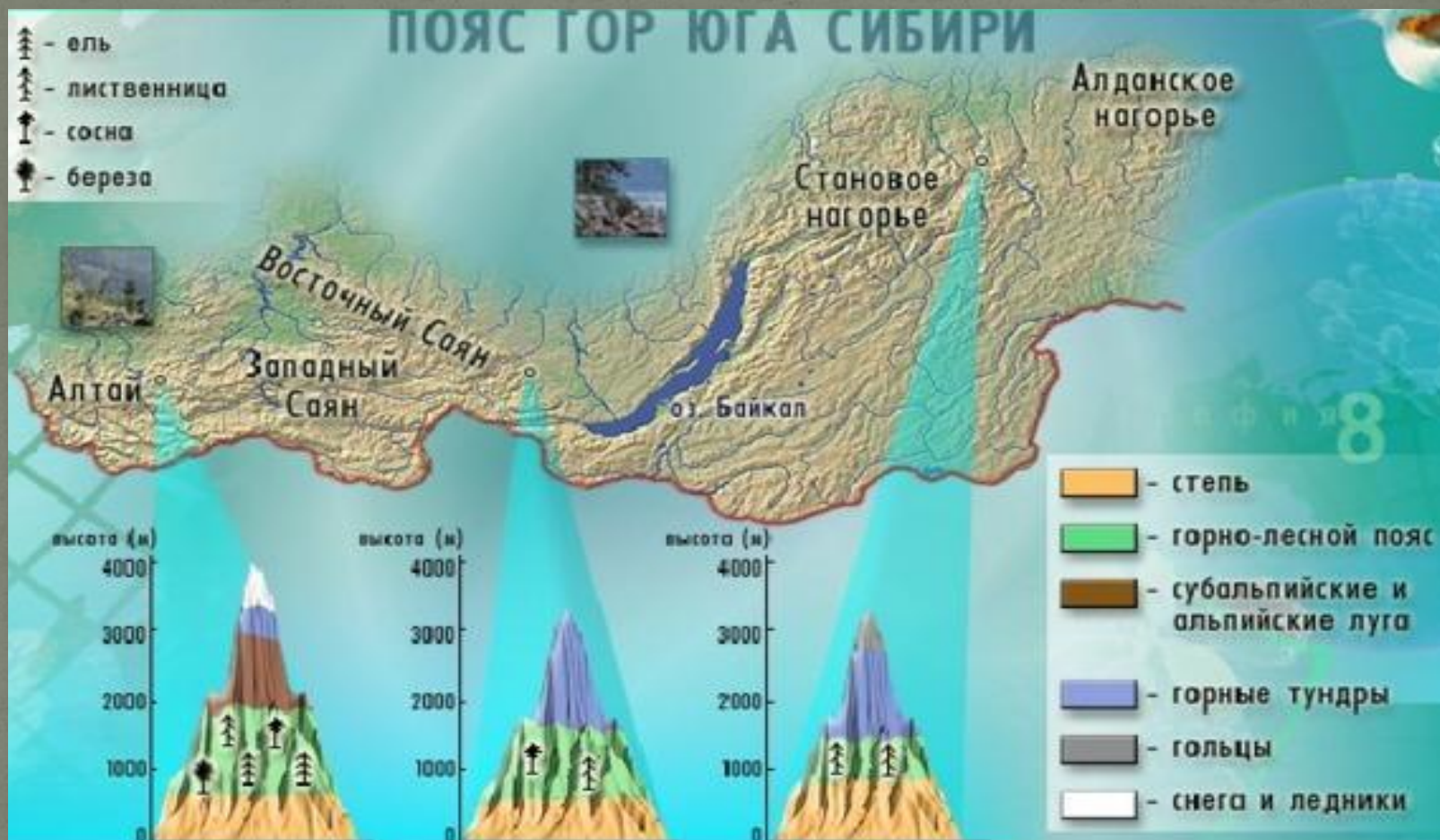


Домбай – вершина западной части Главного Водораздельного хребта Большого Кавказа, в истоках реки Теберды. Высота 4046 метров, сложена гнейсами, кристаллическими сланцами, гранитами. Покрыта вечными снегами и ледниками.



Уральские горы – протягиваются с севера на юг
более чем на 2000 километров

Юг Сибири



В горах выделяется несколько высотных поясов:
горно - степной, горно-таёжный и высокогорный.

Алтай – горная система Азии. Длина более 2000км. Состоит из сильно расчлененных хребтов, образующих водораздел Оби, Иртыша, Енисея и рек бессточного бассейна Центральной Азии. Наиболее высокие вершины поднимаются в западной части (Белуха – 4506м).



Восточный

Саян – горная система, расположенная в пределах Южной Сибири. Тункинские Гальцы, красивейшее из мест Восточных Саян.





- Забайкалье – горная область, расположенная к востоку от озера Байкал. Преобладают средневысотные горы (1200 – 1800м), обрамленные с севера и запада поясом высоких гор (до 3000м).

Домашняя работа

§18, стр.148, вопросы, отметить на контурной карте области высотной поясности.