

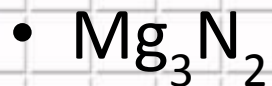
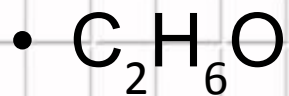
ЭКОЛОГИЧЕСКАЯ ПАУТИНА ХИМИИ

Зачетное
мероприятие.



Разминка

- Вычислить молекулярные массы



Распределить элементы по их принадлежности к естественным семействам химических элементов.

- Натрий, кислород, фтор, сера, бром, калий, стронций, хлор, неон, селен, астат, аргон, криптон, рцбидий.

Викторина «Слабое звено»





БОГ ТЫ МОЙ

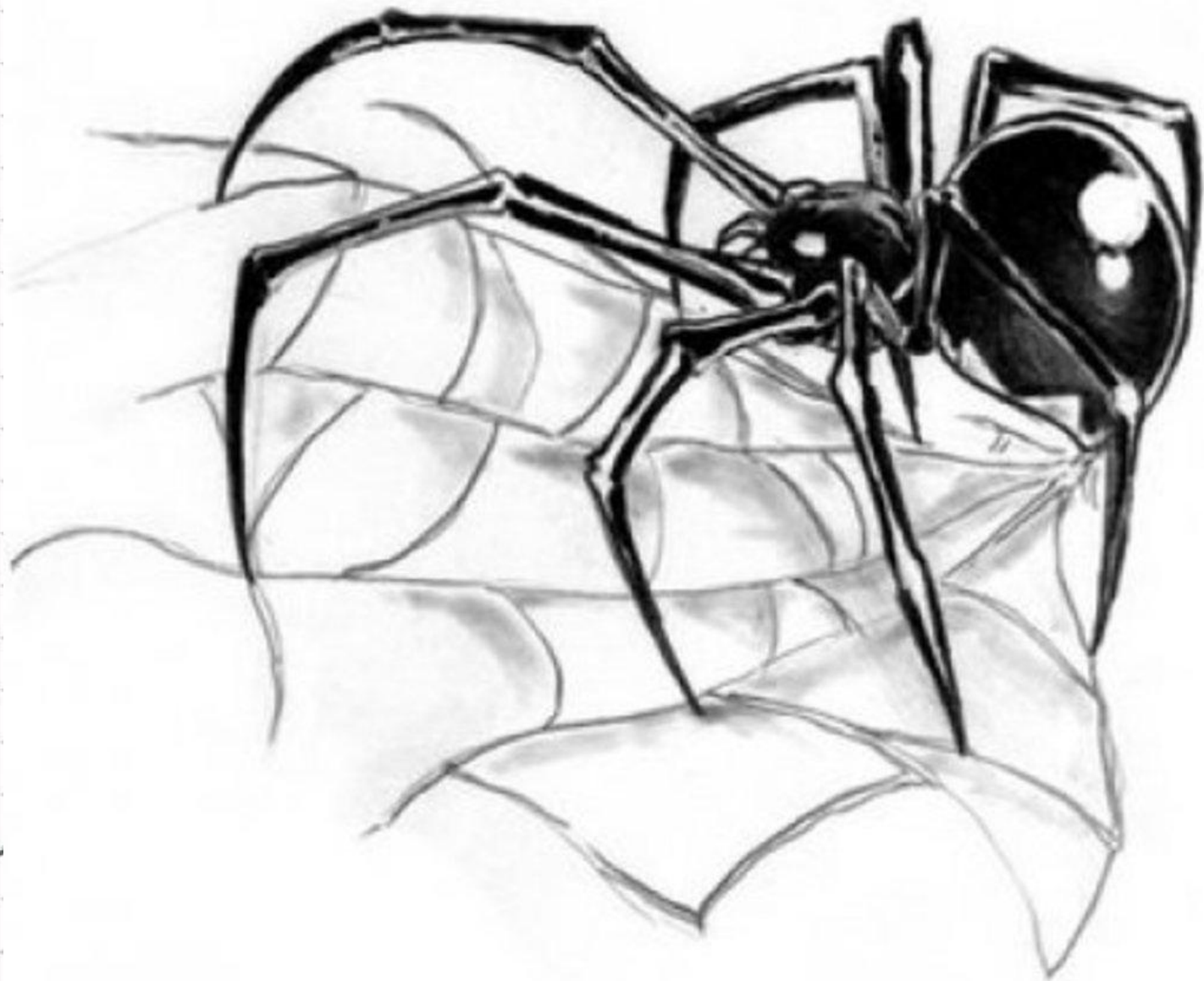


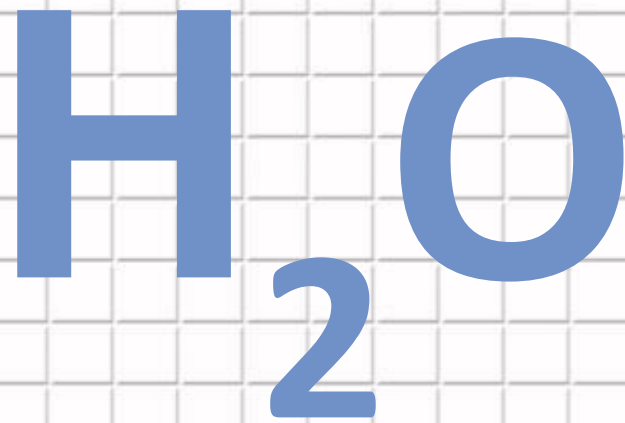
Экологическая паутина

<u>1</u>	<u>2</u>	<u>3</u>	<u>4</u>	<u>5</u>	<u>6</u>
<u>7</u>	<u>8</u>	<u>9</u>	<u>10</u>	<u>11</u>	<u>12</u>
<u>13</u>	<u>14</u>	<u>15</u>	<u>16</u>	<u>17</u>	<u>18</u>











Конкурс капитанов

- Расписать строение атомов элементов:

№ 26

№ 31



Клятва химика

