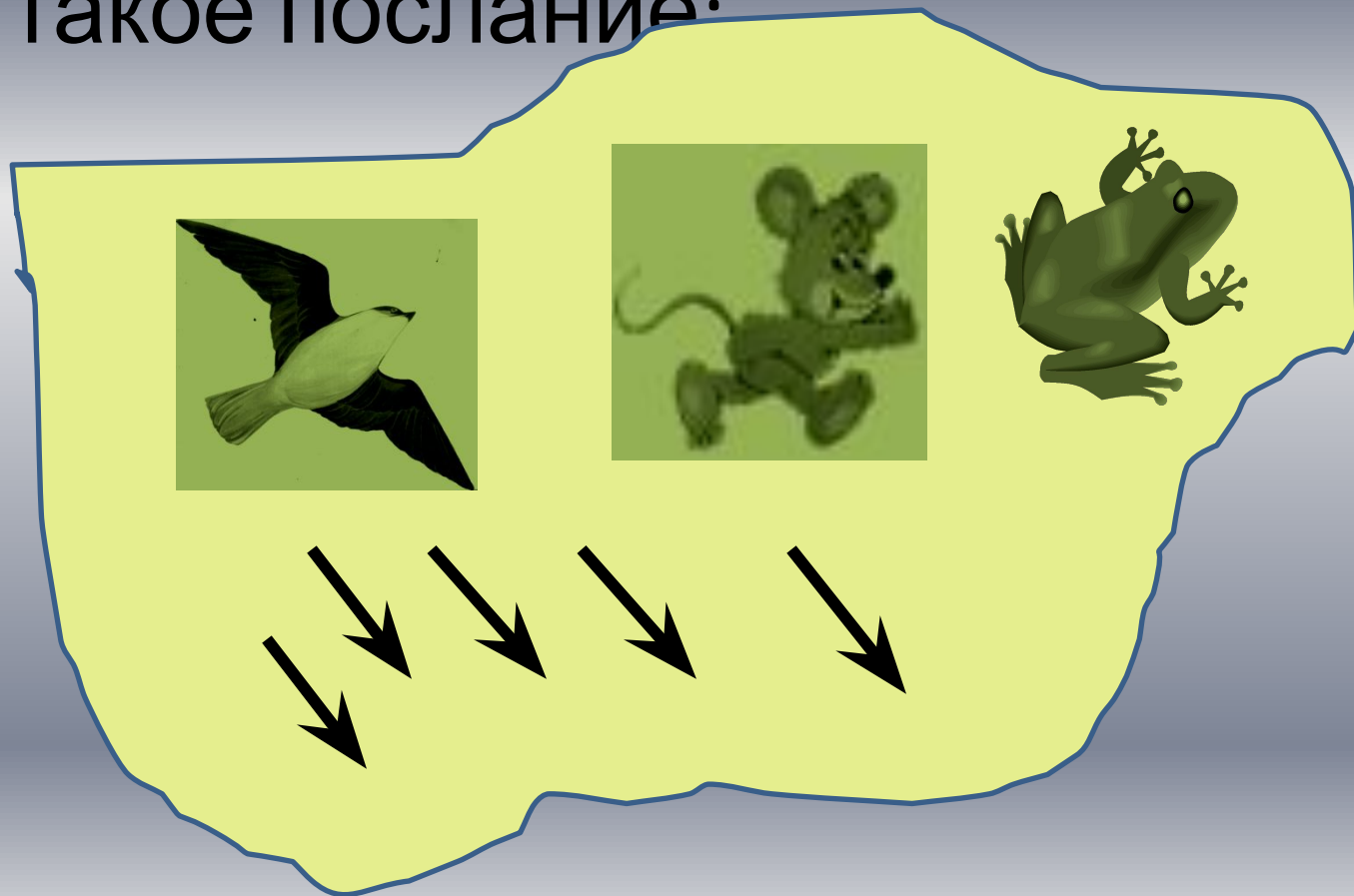


Очень-очень давно вождь одного племени передал вождю соседнего племени такое послание:



А смысл этого письма был
таков:

«Умеете ли вы летать как птицы,
прятаться в землю, как мыши,
прыгать по болотам, как лягушки?
Если нет, то не пытайтесь напасть
на нас, а то будете осыпаны нашими
стрелами!

Загадочный рассказ.

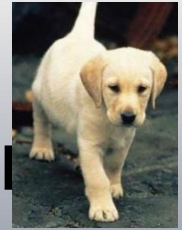
Жил-был



. Его звал



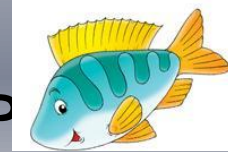
. У него был



Однажды



пошёл удить



. Только

сел в



, как появились



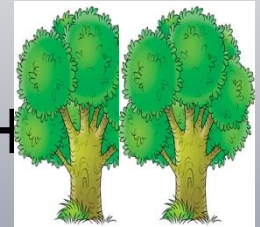
и пошёл



. Негде спрятаться



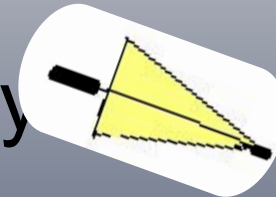
. Рядом не



Вдруг бежит

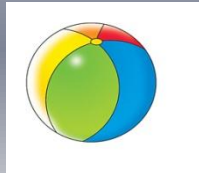
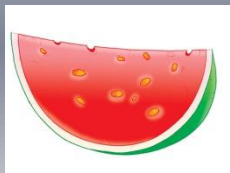


и несёт ему



!

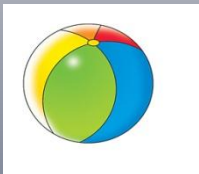
Бывает , что прочитав ребус
можно по первым буквам слов.



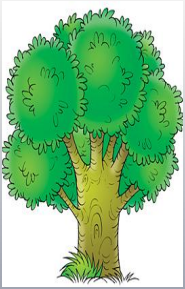
нам



нужен

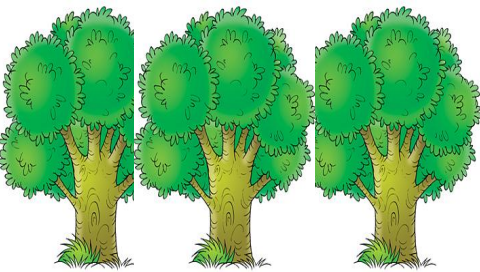


мир



В других ребусах слово надо подбирать по смыслу.

Например, этот рисунок мог бы обозначать «дерево» или «дуб».



Это – «лес», «роща» или «деревья». Хвойный лес иначе называется бор.



«Собака», «пёс» или порода собаки.

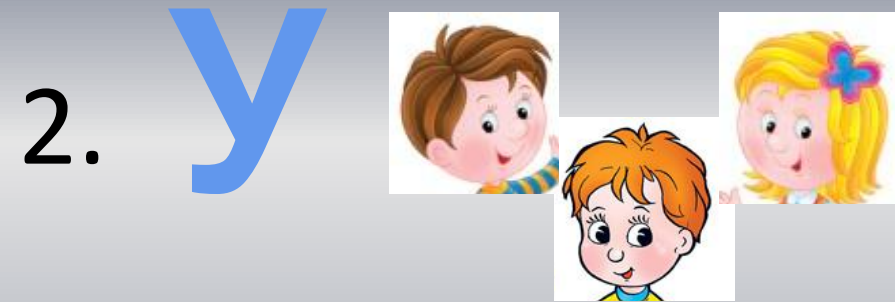


«Глаз» или «око».

Попробуй отгадать простейшие ребусы:



Шутка



Улица



Бусы

Правило №1.

Не всегда то слово, которое изображено надо читать полностью.

Если слева от рисунка помещена запятая, то от его названия надо отбросить первую букву.



**олень – о =
лень**

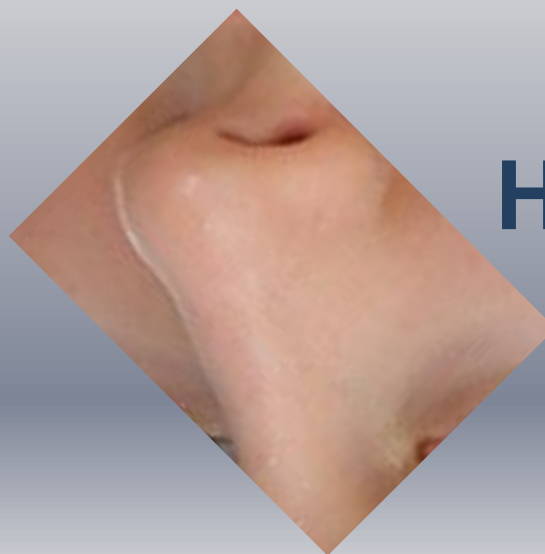
Если запятых две или три – отбросьте соответствующее количество букв. Если запятые стоят справа от рисунка, то буквы отбрасываются с конца слова.

Правило №2.

Если изображение перевернуто – читайте
слово с конца.



КОТ - ТОК



НОС-СОН

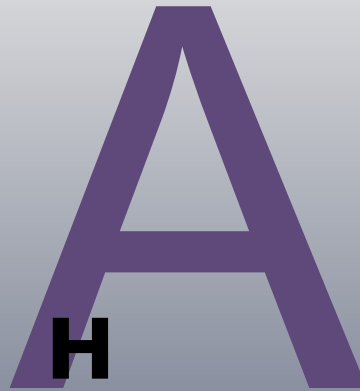
Правило №3.

Если два предмета или две буквы нарисованы одна в другой, то их названия читаются с прибавлением буквы «В».



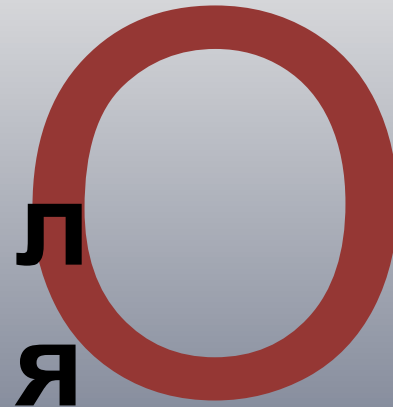
вод

а



Нев

а



вол

я

сл
а

Слав

а

Правило №4.

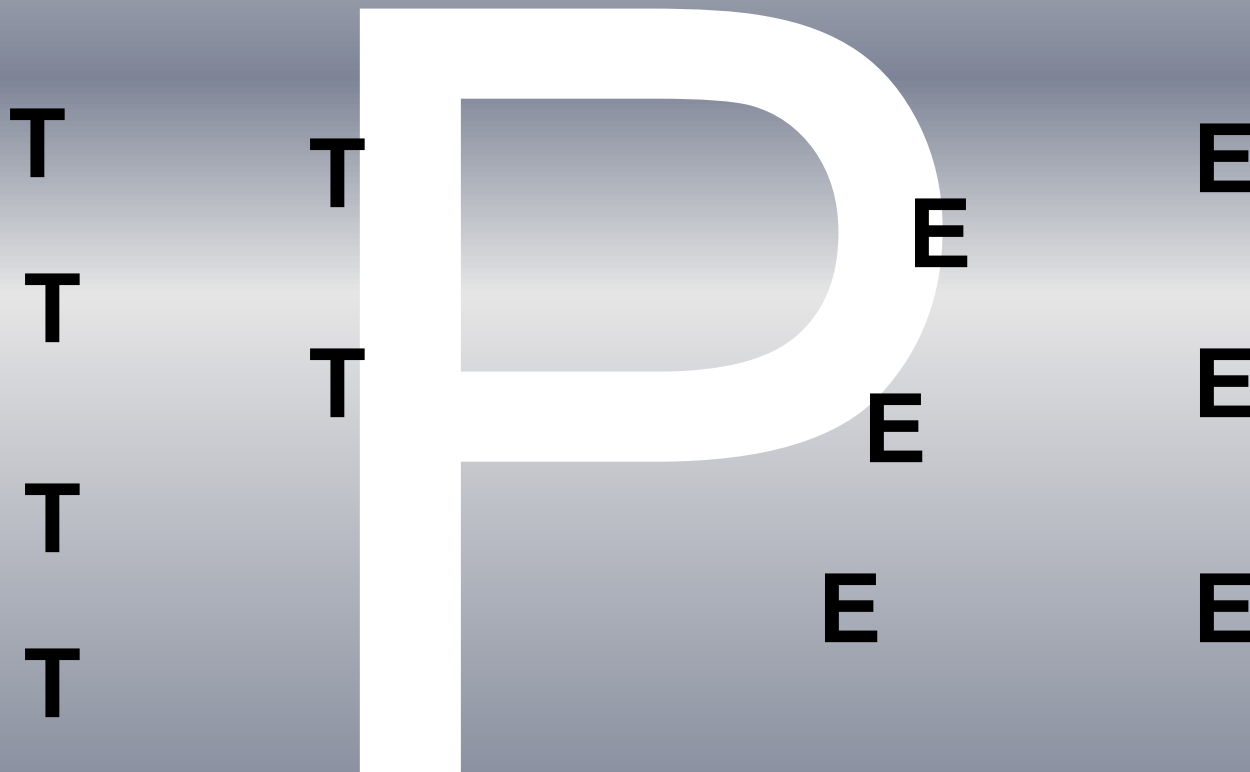
Если какая-то буква состоит из другой буквы, то читают, прибавляя «ИЗ».

Б
Б Б
Б Б Б
Б Б
изба

и ИК и
и к и к и
к и к и
к и к
и к
и
к
физи
к

Правило №5.

Если по какой-то букве написана другая буква, то читают, прибавляя «по».



порт

поле

Правило №6.

Если одна фигура или буква написана под другой, читать надо с прибавлением «НА», «НАД», «ПОД».

ФО

РИ

фонари

У

шка

подушк

а

Правило №7.

Если за какой-либо буквой или предметом находится другая буква или предмет, то читают прибавляя «ЗА».

A large, stylized illustration of a hare in dark grey. The letter 'я' is written in white over the hare's body.

заяц

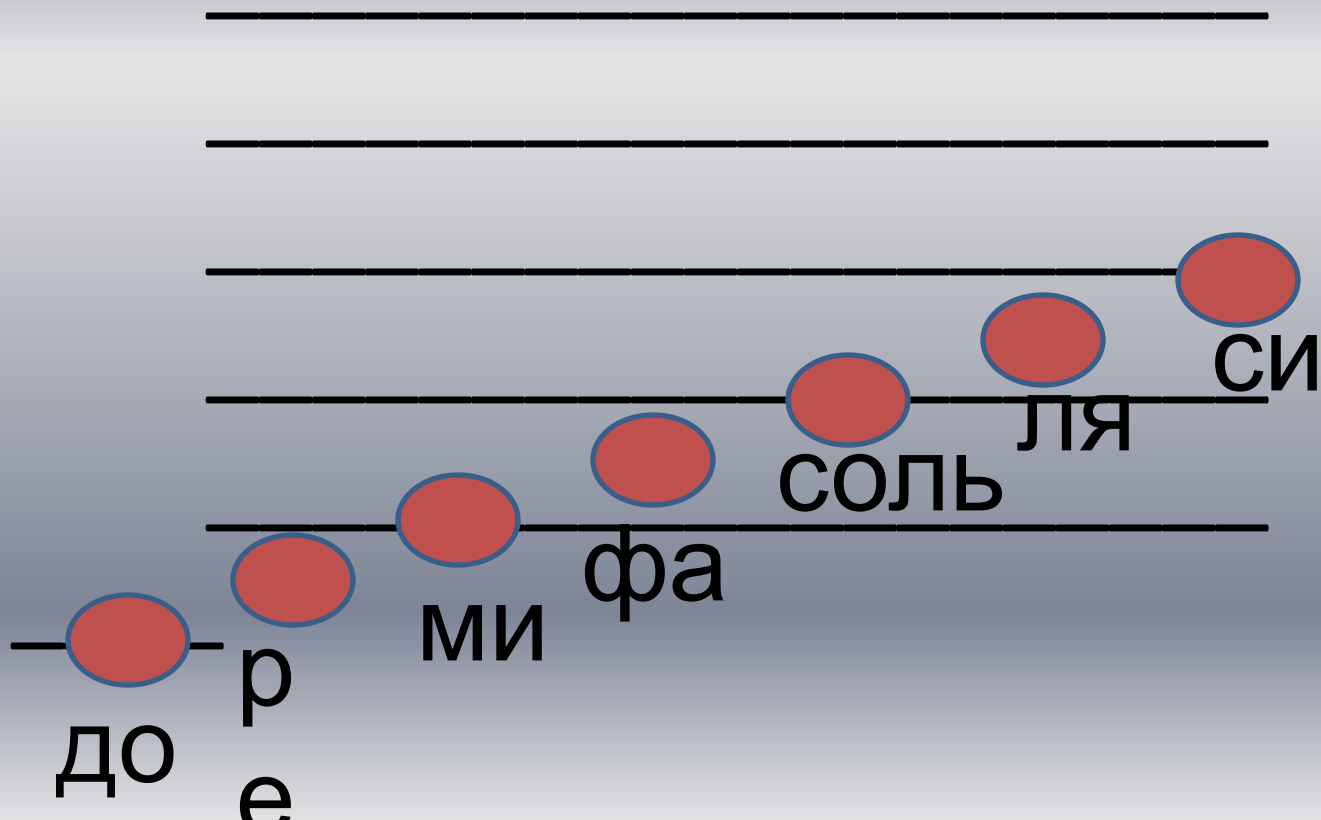
A large, stylized illustration of a cityscape in dark grey. The letter 'я' is written in blue over the city.

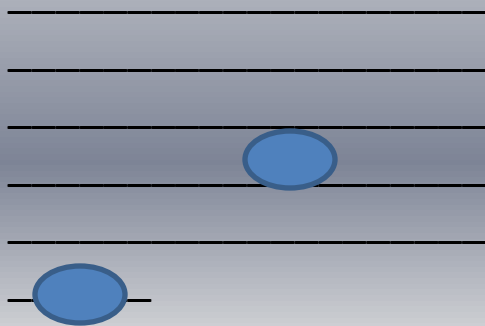
Казань

ья

Правило №7.

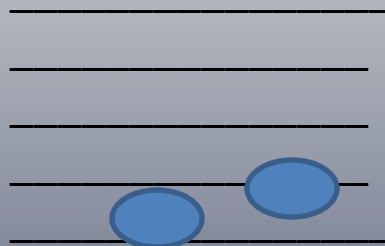
В ребусах часто используются ноты.



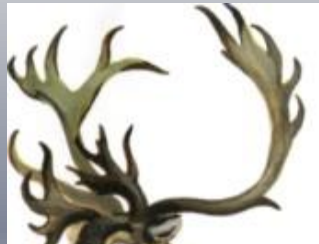
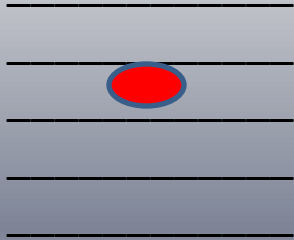


ДОЛЯ

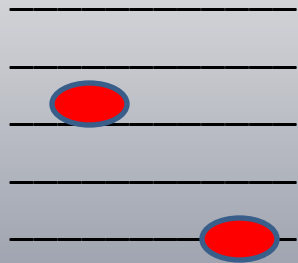
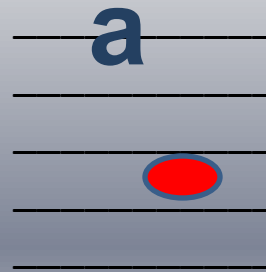
**фасол
ь**



дорога



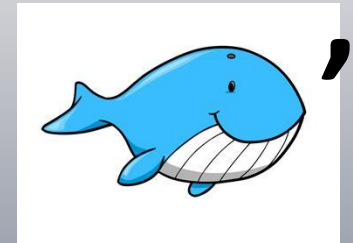
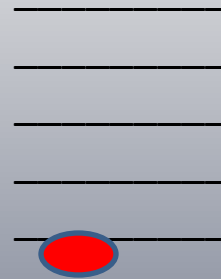
лягушк



КИ

100ят

У



Домики стоят у реки.

к

к

а

ХОД

у

рок

находка

наука

подарок

да

ко

наград

гра

ва

ПОДКОВ

Евгени

Афанаси

Я
Е

А ФД
сий

ния

жда

М

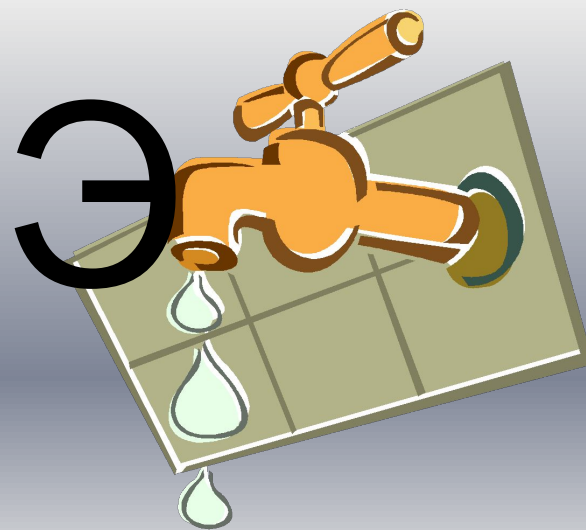
де

Нау

у

Надежд

экран



”

Г



глобус