



Имя существительное

Презентацию составила учитель начальных классов
Максимова Елена Евгеньевна
ГБОУ СОШ №223 Кировского района
Санкт-Петербурга

Правила работы в паре

1. Вы свободно обмениваетесь мнениями. Вы имеете право на ошибку. Не критикуйте, а предлагайте.
2. Вы уважаете мнение каждого участника.
3. Шум может быть только рабочим.



В этом городе живёт
Удивительный народ.
Он трудом своим полезен,
Он бывает строг и весел.
Обозначит вмиг предмет,
Что живой он или нет.
Отвечает на вопрос
Кто? и что? Нам здесь принёс?
Изменяется по числам, падежам,
Помогает этим самым мне и вам.



Человека окружают предметы. Их очень много, они разные. Для названия предметов в языке есть специальные слова.



Это существительные.

Сделайте вывод о частоте употребления существительных

в нашей речи, если известно, что на каждые 100 слов в среднем приходится 40 существительных (глаголов 26).

Имя существительное – самостоятельная часть речи, которая обозначает предмет и отвечает на вопросы кто? что? (кого? чего? кому? чему? и др.)



Предметом в грамматике называется всё то,
о чём можно спросить: **это кто?** или **это что?**

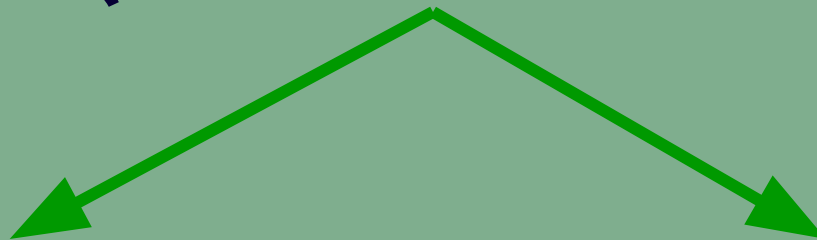
По значению существительные
делятся на группы:

- 1) конкретные — называют конкретные предметы живой или неживой природы;
- 2) вещественные — называют различные вещества;
- 3) отвлечённые — называют явления, воспринимаемые мысленно;
- 4) собирательные — называют множество одинаковых предметов как одно целое.

Пользуясь картинками
приведите примеры



Существительные



Нарицательные

(называют
однородные
предметы)

Собственные

(называют
единичные
(индивидуальные)
предметы)

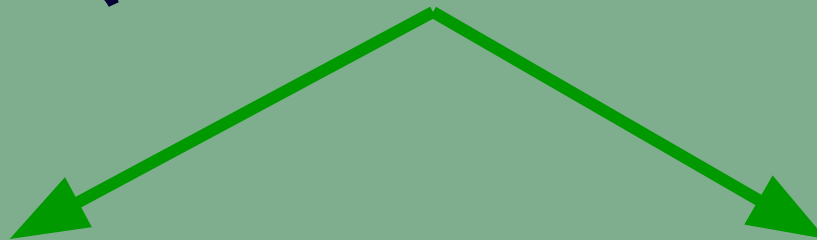




Назовите группы
собственных имен
существительных.
Вспомните правила
правописания таких слов.



Существительные



Одушевленные

Неодушевленные



ОДУШЕВЛЁННЫЕ ЖИВЫЕ ПРЕДМЕТЫ

КТО?

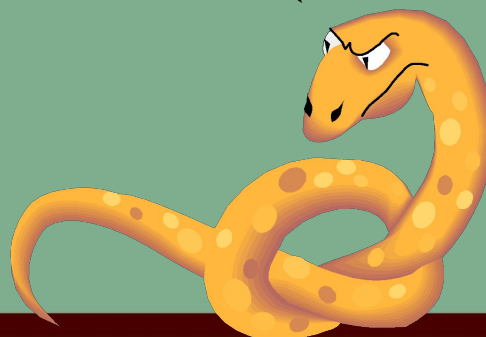


ДЕВОЧКА

БАБОЧКА



КОШКА



ЗМЕЯ

Неодушевлённые

НЕЖИВЫЕ ПРЕДМЕТЫ

ЧТО?



Цветы



Дом



Компьютер

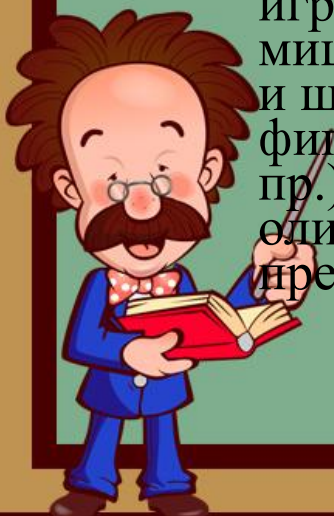


Солнце,
тучи

Однако различие категории одушевлённости / неодушевлённости в грамматике не совпадает полностью с научными представлениями о живой и мёртвой природе.

- Поэтому к одушевлённым существительным относятся как названия людей, животных, птиц, рыб, насекомых, т.е. живых существ, так и имена и прозвища мифологических и сказочных персонажей, уподобленных человеку или животным (циклоп, кентавр, Кощей, леший, призрак и пр.), названия детских игрушек (кукла, петрушка, мишка, бумажный змей и пр.) и шахматных и карточных фигур (ферзь, пешка, валет и пр.), что связано с олицетворением этих предметов в игре.

- К неодушевлённым существительным относятся названия предметов и явлений реальной действительности, не относимых к живой природе, а также названия всех растений (хотя при их описании применяют слова, привычные для живых существ - они "рождаются", "дышат", "развиваются", "цветут", "размножаются" и "умирают", но не способны передвигаться). К неодушевлённым относят и собирательные названия множеств живых существ: народ, толпа, армия, рой, стая, табун.



РОД ИМЕН СУЩЕСТВИТЕЛЬНЫХ

	Мужской род	Женский род	Средний род
Вспомога- тельное слово	он мой этот	она моя эта	оно моё это
Пример	<i>брат костюм пруд конь</i>	<i>сестра книга река кошка</i>	<i>солнце платье озеро окно</i>



Изменение существительных по числам

единственное число

множественное число

один предмет

**два или несколько
предметов**



Какое из повторяющихся слов является существительным?

Кошка пила молоко.

пил

а

Птица хорошо наточена.

пти

ца

Дети встали в строй

строй

ой

Строй кормушки для птиц!

Строй

ой

Снежное покрывало всё поле покрывало.

покрывало

ло

покрывало

ало

