

Развивающая
предметно-
пространственная
среда в группе №10
«Розочка»

Выполнила: Пустоозерова М.Н.



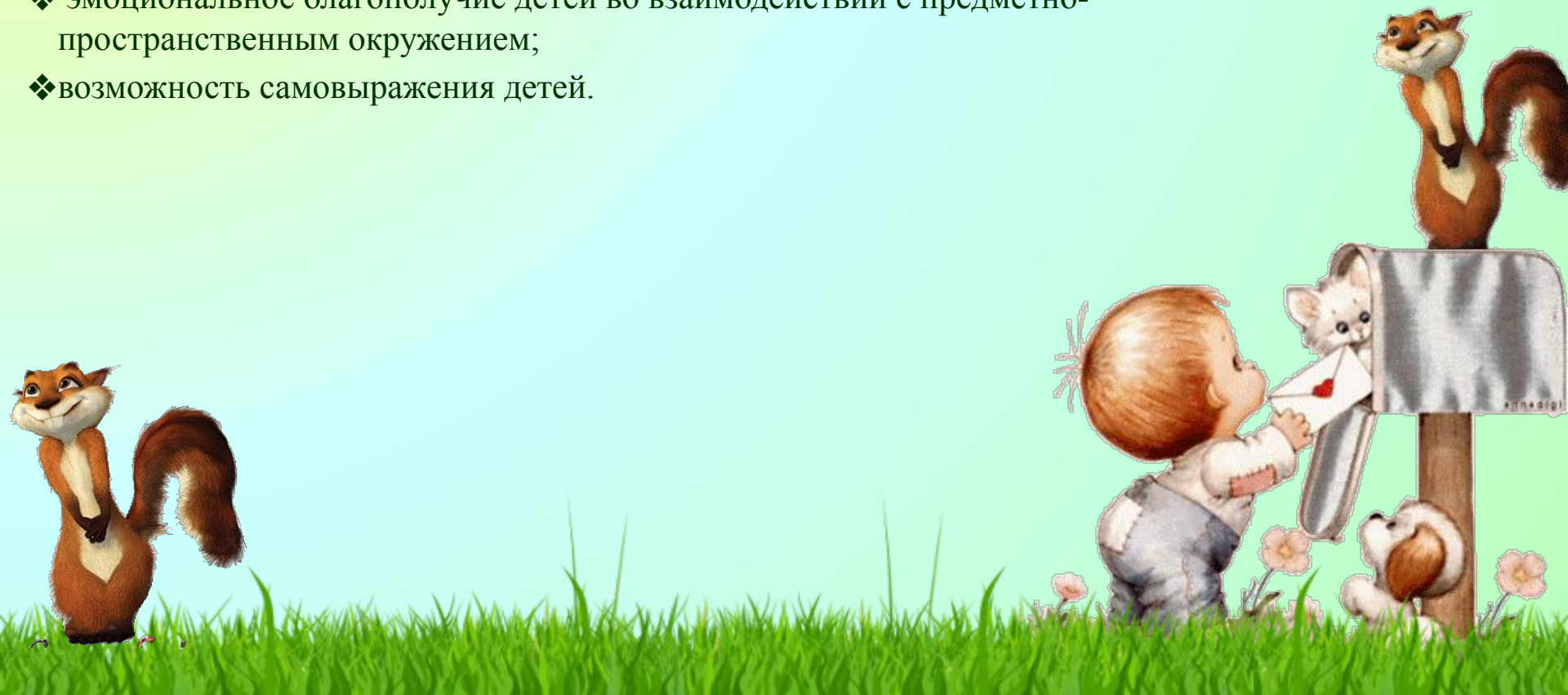
Оформление группы в детском саду является частью образовательного процесса, от которого зависит благополучное психофизиологическое состояние ребенка.



Игровая среда представляет собой совокупность предметов, игрушек, материалов, которые понятны и интересны детям, без которых невозможно осуществление различных видов детской деятельности.

Организация образовательного пространства и разнообразие материалов обеспечивает:

- ❖ игровую, познавательную, исследовательскую и творческую активность всех воспитанников, экспериментирование с доступными детям материалами;
- ❖ двигательную активность;
- ❖ эмоциональное благополучие детей во взаимодействии с предметно-пространственным окружением;
- ❖ возможность самовыражения детей.



Требования к РППС

- Содержательно-насыщенная
- Трансформируемая
- Вариативная
- Доступная
- Безопасная
- Полифункциональная
- Эстетически-привлекательная



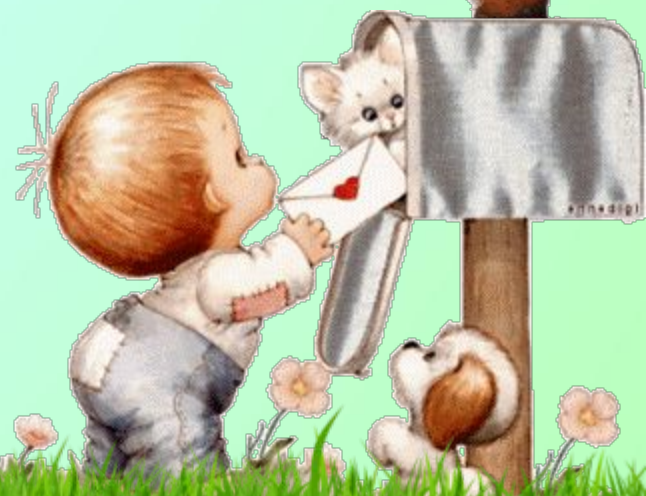
В связи с введением федерального государственного образовательного стандарта дошкольного образования развивающая предметно-пространственная среда в группе организована таким образом, чтобы дать возможность наиболее эффективно развивать индивидуальность каждого ребенка, его склонности, интересы



Центр театрализованной и музыкальной деятельности «Юные артисты»



Центр по социально-коммуникативному развитию
«Светофорчик»





Центр по социально-коммуникативному развитию
«Шепталочка»



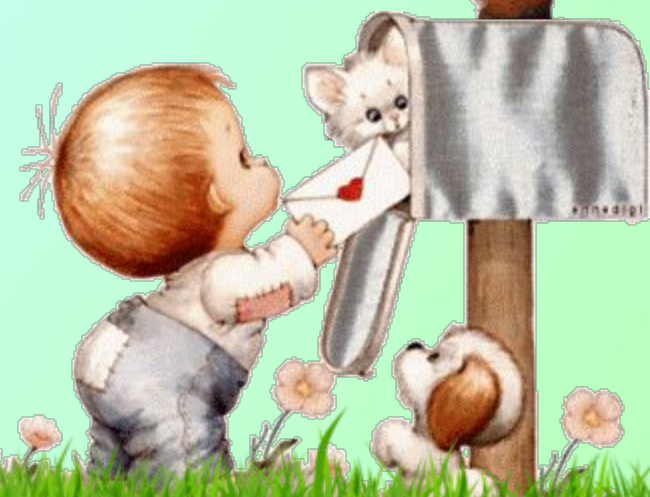


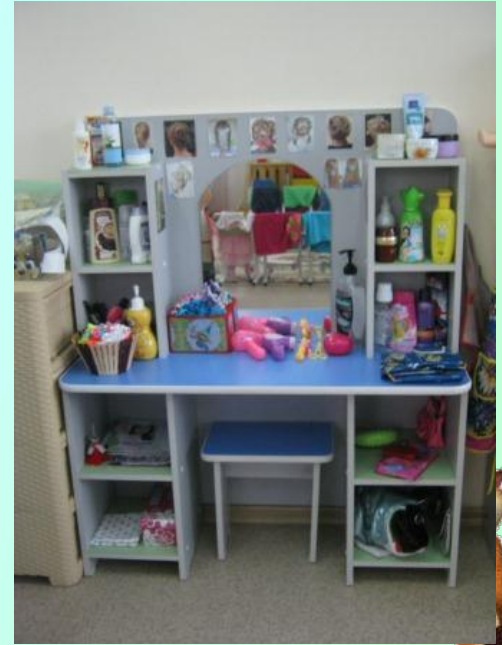
Центр по художественно-эстетическому развитию
«Умелые ручки»



Игровая зона оснащена маркерами игрового пространства для сюжетно - ролевых игр: кухня, больница, магазин, почта, парикмахерская, автомастерская, регулировщик, офис.

Оснащена атрибутами, подобранными с учетом возрастных особенностей и гендерной принадлежности детей, отражающих различные сюжеты







Содержательность и насыщенность центров изменяется в зависимости от возрастных особенностей и потребностей детей, а также в соответствии с комплексно-тематическим планированием.

При изучении темы **«В гостях у сказки»** дети познакомились с творчеством художников – иллюстраторов: Ю. Васнецов, Е. Чарушин, Л. Владимирский, В. Сутеев, Б. Дехтерёв, а также научились узнавать сказки по фрагментам, иллюстрациям и драматизировать их.

Отражают полученные знания в различных видах деятельности.





Родители являются активными участниками и помощниками в обогащении развивающей предметно-пространственной среды нашей группы, с их помощью был создан театр из бросового материала, бутафорские пианино, макет перекрёстка, различные выставки и многое другое.

При изучении темы **«Животные и птицы нашего леса»** дети совместно с родителями изготовили исследовательские проекты. Также нами была оформлена выставка детских работ **«В мире животных»**, выполненная в технике **«рисование пластилином»**







Наполняя или дополняя развивающую предметно-пространственную среду всегда помню о том, что все ее элементы должны иметь красочный дизайн и единый эстетический стиль для обеспечения комфортной и уютной обстановки для детей.



В детском саду ребёнку важно чувствовать себя любимым и неповторимым. Поэтому важным является среда, в которой проходит воспитательный процесс. Предметно-развивающая среда должна побуждать детей к самостоятельности, соответствовать опыту детей, а также способствовать закреплению, расширению и совершенствованию полученных умений; развитию творческих способностей, фантазии. А мы должны помочь создать у детей чувства эмоционального комфорта и психологической защищённости.



СПАСИБО ЗА ВНИМАНИЕ!

