

Тест «Природные зоны. Степи»

4 класс



Программа А.А.
Плешакова

Начать тест



*О.И.Дмитриева, О.А.Мокрушина Поурочные разработки по
курсу Окружающий мир: 4 класс. – М. Вако, 2008. – 368 с.*

Матюшкина Анжелика Владимировна

учитель начальных классов

ГОУ Прогимназия № 1651 г.Москвы



Результат теста

Верно: 0

Ошибки: 0

Отметка: 0

<http://radikal.ru/F/i012.radikal.ru/1009/ba/00144ef0b65a.png.html> цветы

<http://radikal.ru/F/s006.radikal.ru/i215/1009/2f/9135ccaa132a.png.html> бабочка

<http://radikal.ru/F/s004.radikal.ru/i207/1009/0b/7a1c5310980c.png.html> бабочка

<http://radikal.ru/F/i065.radikal.ru/1009/05/160eaff7a058.png.html> бабочка

<http://radikal.ru/F/s56.radikal.ru/i154/1009/30/090e866f6b45.png.html> бабочка

<http://radikal.ru/F/s49.radikal.ru/i123/1009/f2/e06e77e8d04e.png.html> бабочка

<http://radikal.ru/F/s004.radikal.ru/i206/1009/ed/944bcce6ce06.png.html> бабочка

<http://radikal.ru/F/i060.radikal.ru/1009/56/595b1506adc6.png.html> бабочка

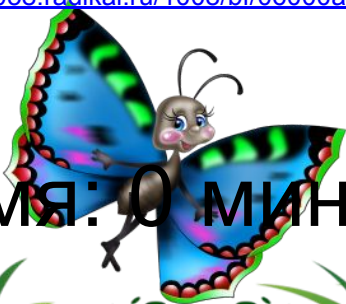
<http://radikal.ru/F/i058.radikal.ru/1008/bf/06000a4a523f.png.html> хомяк



ещё

Спасибо мастерицам
с форума Материнство

Время: 0 мин. 25 сек.



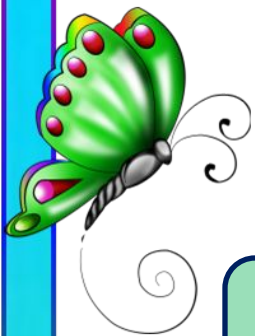
1. На карте природных зон зона степей
закрашена ... цветом:

ЗЕЛЁНЫМ

ЖЁЛТЫМ

КОРИЧНЕВЫМ





2. Характерный признак зоны степей – это ...

Сплошной травянистый растительный
покров

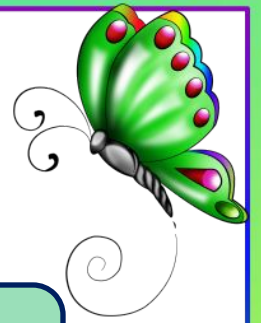
Отсутствие сплошного растительного
покрова

Обилие мхов, лишайников,
кустарников





3. К степным птицам относятся ...



Белые журавли, краснозобые казарки,
розовые чайки

Ястребы, кедровки, сойки

Журавли-красавки, дрофы, пустельги



4. Для растений степи характерны: ...

Стелющиеся корни, крупные листья

Длинные корни, мясистые стебли,
листья-колючки

Корни-луковицы или пучки, узкие
тонкие листья или толстые мясистые
стебли и такие же листья



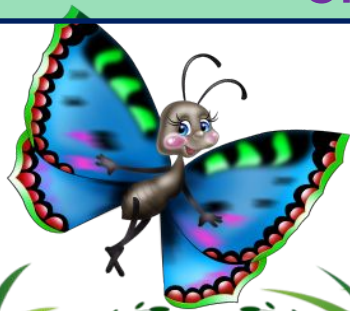



5. В степи по вине человека появились следующие экологические проблемы: ...

Вырубка, загрязнение бытовым мусором, браконьерство, неограниченное заготовление древесины


Загрязнение поверхности нефтью, браконьерство

Распашка земель, неумеренный выпас скота, браконьерство





**6. Какая из цепей питания
характерна для степи:**



Ежевика – лемминг – песец

Растения – заяц-беляк – рысь

Зерно – суслик – орёл-беркут



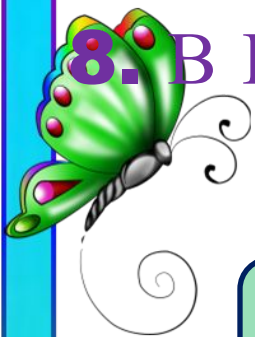
7. Основным занятием населения степей являются ...

Земледелие

Рыболовство

Оленеводство





8. В Красную книгу занесены следующие степные растения и животные: ...

Кречет, стерх, краснозобая казарка

Пион тонколистный, журавль-красавка, степная дыбка

Зубр, филлин, женьшень

