



ЦВЕТ

**ЭЛЕМЕНТ
КОМПОЗИЦИОННОГО
ТВОРЧЕСТВА**

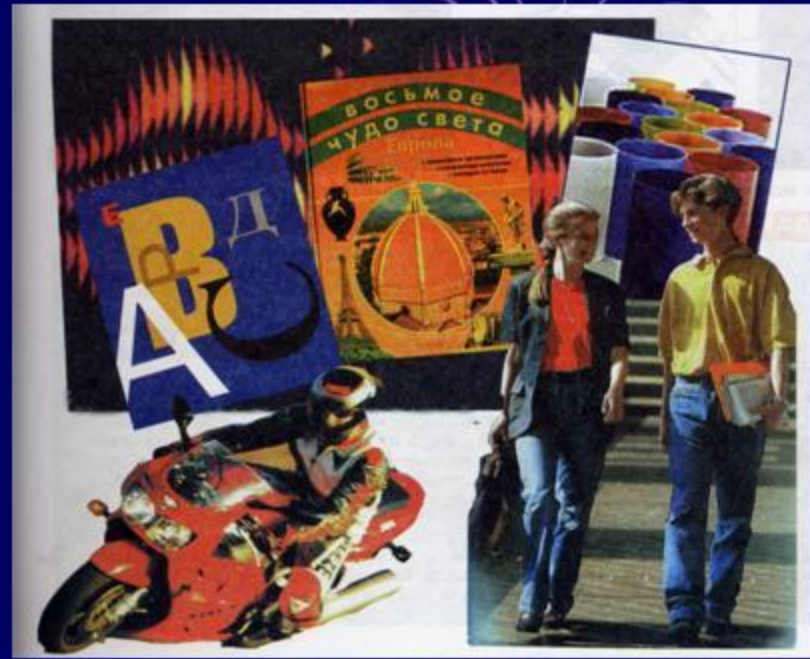
ЦВЕТ



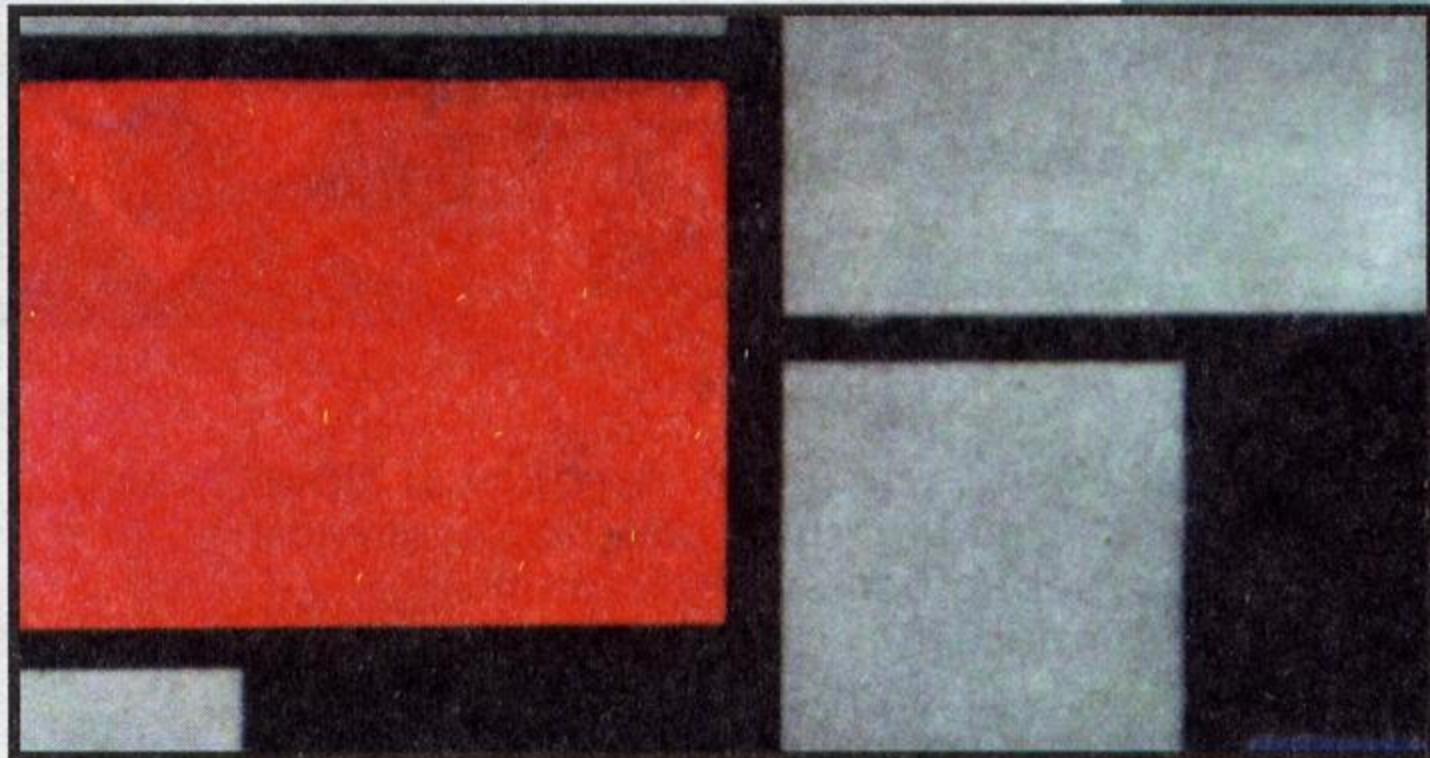
является мощным художественно-выразительным средством.

Он больше, чем любой другой элемент композиции, обращен к нашим чувствам. Никакое иное Изобразительное средство так не воздействует на восприятие вещи, ее образа и формы.

Композиционное сочетание цветов



Яркая окраска транспортного средства, стильно-утончённый цвет интерьера, Эффектная одежда, неожиданная и броская по цвету реклама или журнал привлекают наше внимание и обостряют восприятие.



КОМПОЗИЦИЯ. П. Мондриан. Фрагмент

Цветовое решение **НЕ ЛУЧАЙНОСТЬ**,
а **ПРОДУМАННОЕ** композиционное
СОЧЕТАНИЕ ЦВЕТОВ.

В конструктивных искусствах создание образа осуществляется через решение как Композиционно-конструктивных, так и цветовых задач. Поэтому для дизайнера и архитектора важно не только эмоционально-чувственное отношение к цвету, но и знание законов цветовой композиции, основ цветоведения и технологии красящих материалов.

Цветовой круг



Хроматические тона



ОСНОВЫ ЦВЕТОВЕДЕНИЯ

Обычно все зрительные ощущения цвета разделяют на две группы.

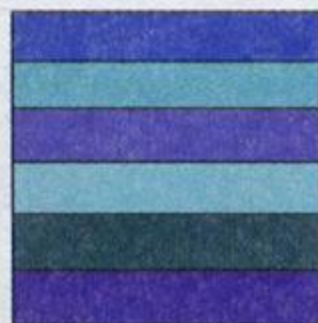
Одну группу составляют **ахроматические цвета**: черный, белый и все серые (от самого темного до самого светлого). Это так называемые нейтральные цвета.

К другой группе относятся **хроматические цвета** — все цвета, кроме черного, белого и серых.

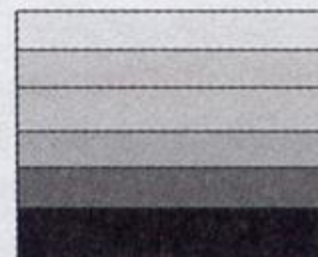
Пример теплой цветовой гаммы



Пример холодной цветовой гаммы

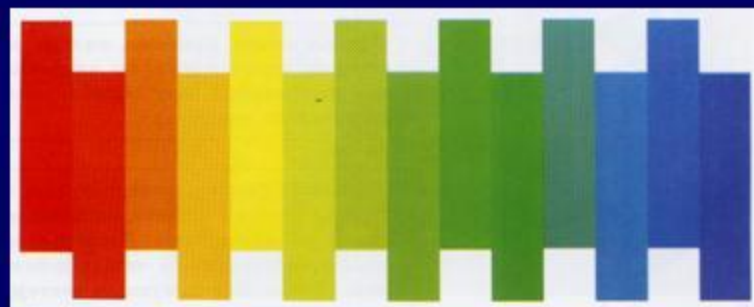
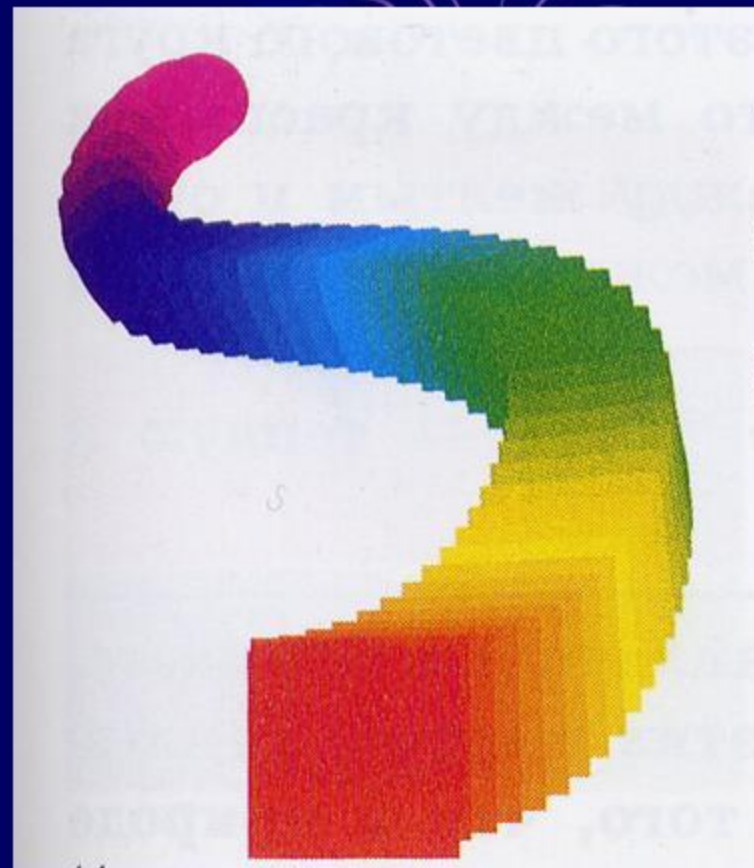


Ахроматические тона



СПЕКТР

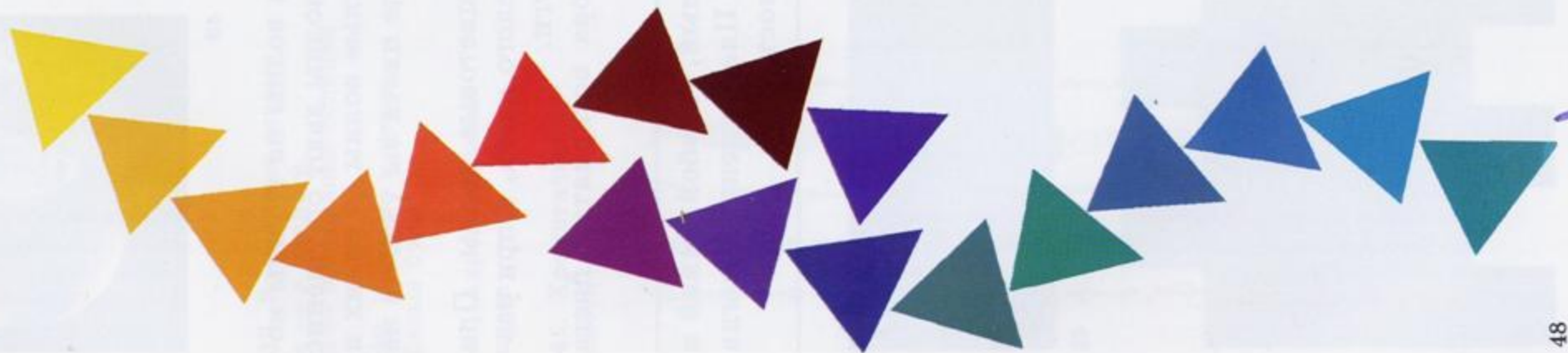
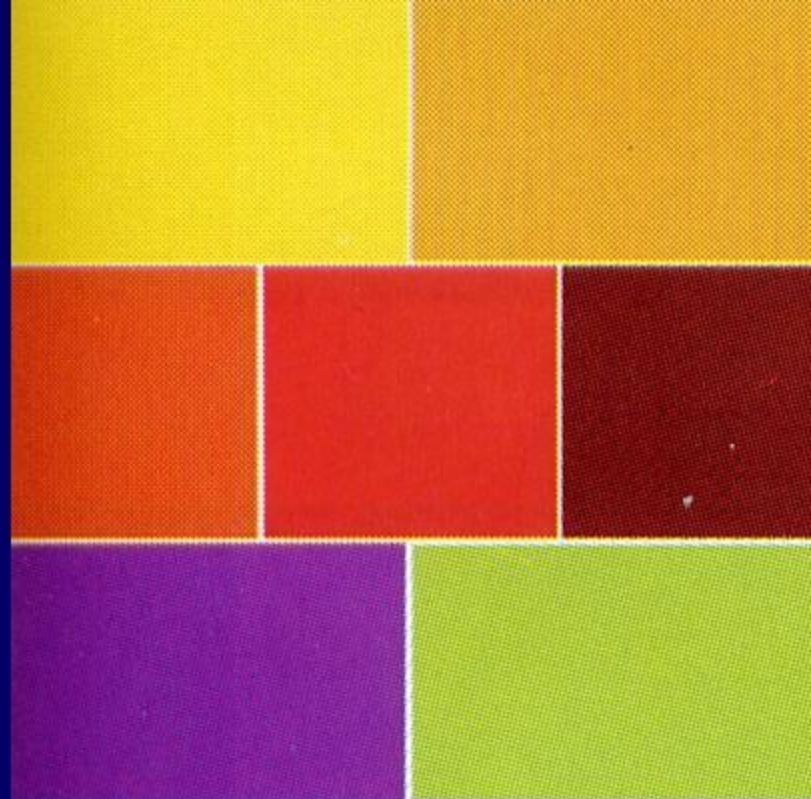
Красный, оранжевый, желтый, зеленый, голубой, синий и фиолетовый цвета составляют *спектр*. Цвета спектра всегда располагаются в такой последовательности.



Тёплые цвета

Красные, желтые, оранжевые и все цвета, в которых имеется хотя бы частичка этих цветов.

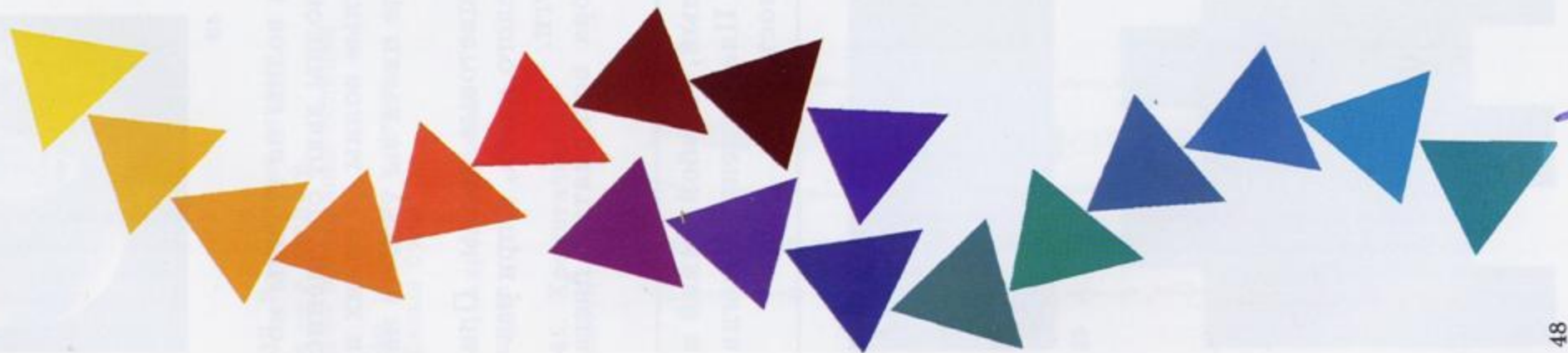
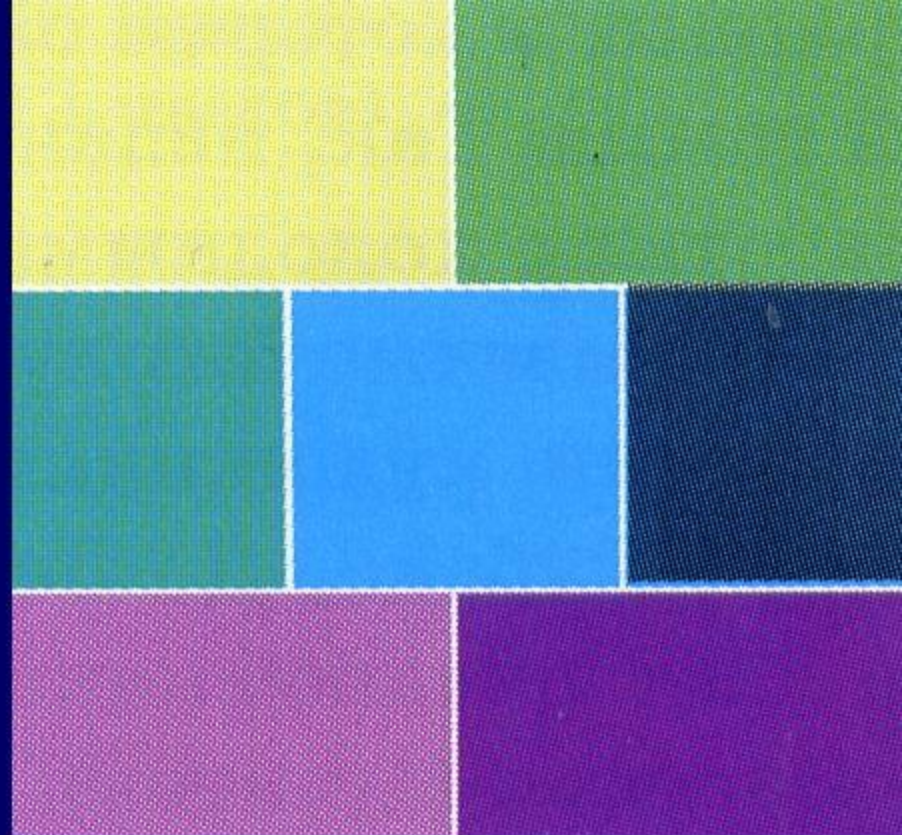
Теплые цвета напоминают цвет солнца, огня, того, что в природе действительно дает тепло.



Холодные цвета

Синие, голубые, зеленые, сине-фиолетовые, сине-зеленые и цвета, которые можно получить от смешения с этими цветами.

Холодные цвета ассоциируются в нашем представлении с чем-то холодным — льдом, снегом, водой, лунным светом и т. п.



Цветовой контраст

Явление *цветового контраста* заключается в том, что цвет изменяется под влиянием других, окружающих его цветов, или под влиянием цветов, предварительно наблюдавшихся.



- **В конструктивных искусствах определенную часть поверхности вещи или здания окрашивают *локальным цветом.***
- **В графическом дизайне при помощи цвета организуется плоскость обложки журнала, рекламного плаката и создается их зрительный образ.**

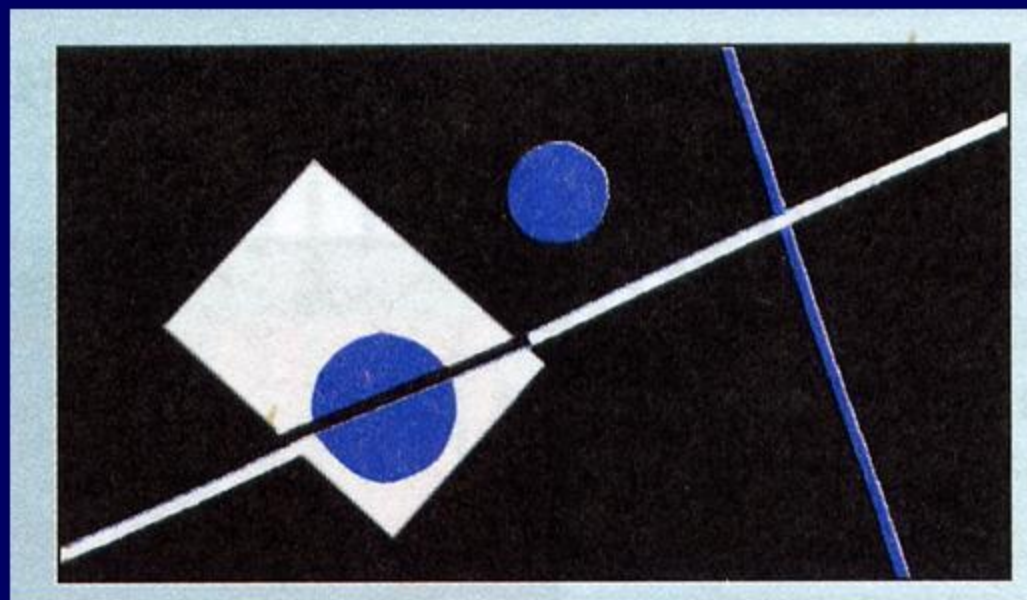
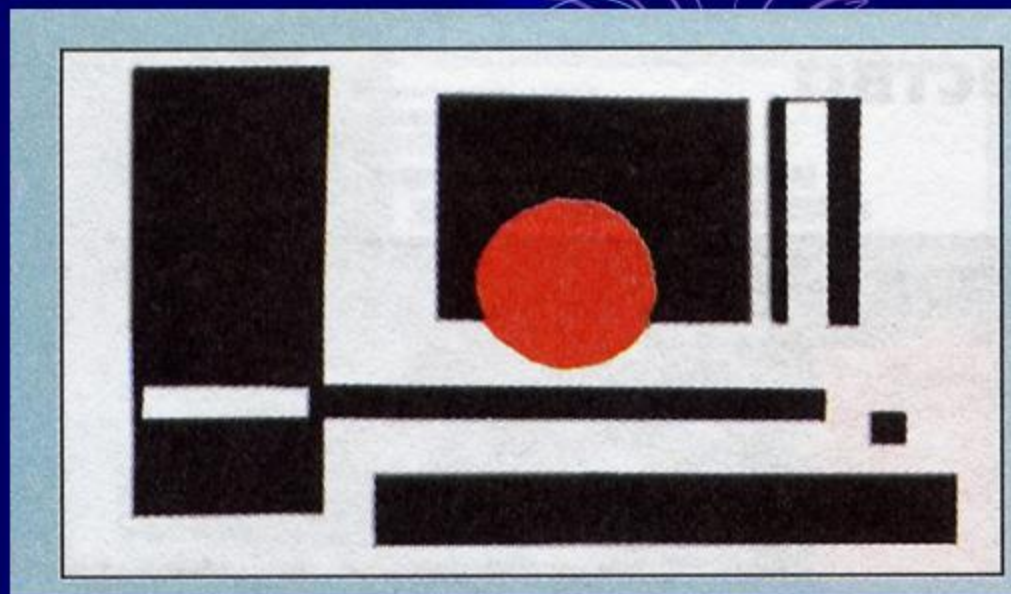




**Использование цвета
в произведениях дизайнеров
и архитекторов делает среду
нашей жизни эстетически
богатой и эмоционально
насыщенной**

Работы учащихся

Цвет локален
и предстает
в виде круга
или линии
в композиционном
единстве
с черно-белыми
элементами.





Цветовое пятно

(даже сравнительно небольшое)

может стать акцентом,

меняющим общее цветовое восприятие

работы.

**Очень велика
эмоциональная и
психологическая
роль цвета в плоскостной
композиции.**



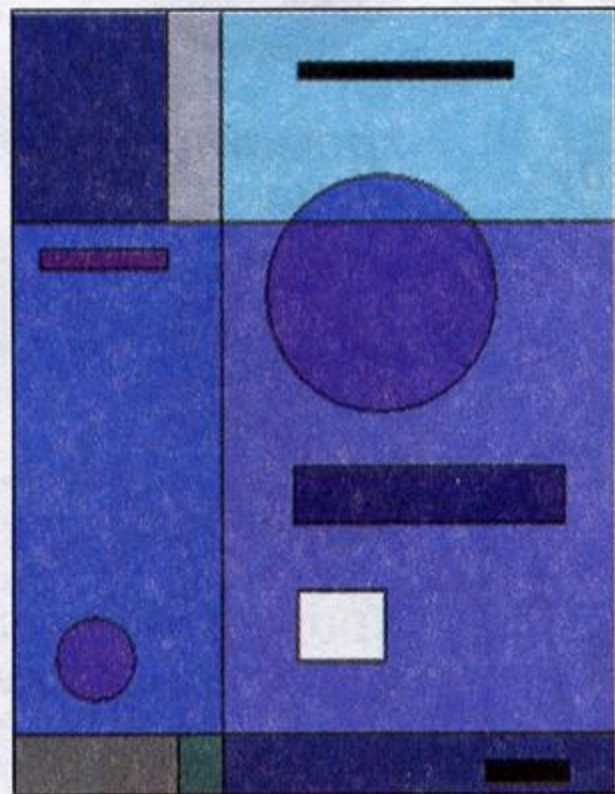
**Например, необязательно раскрашивать
всю плоскость обложки книги или стену.
Достаточно ввести цветное пятно, чтобы
всё пространство перестало быть
черно-белым (монохромным),
а воспринималось как цветное.**

Более того, образное впечатление движения, легкости или плотности, веселья или строгости может создаваться не только цветными линиями, но и другими цветовыми формами (кругами, прямоугольниками и пр.).



Цветовая гамма

Цветовая гамма может строиться по принципу цветовой близости...



... или контраста

Чем сложнее цветовая гамма композиции, тем более глубокие образные ассоциации она рождает.

В плакате, журнале или рекламе, где есть цветные фотографии или изображения конкретных людей, городов и предметов, эмоциональное значение цвета ещё больше.

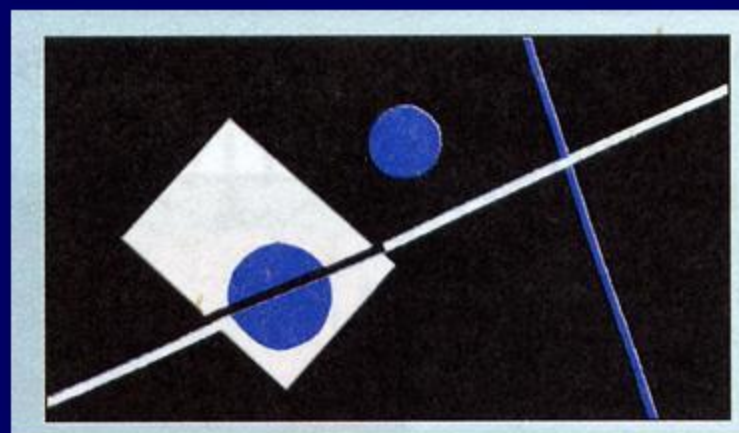
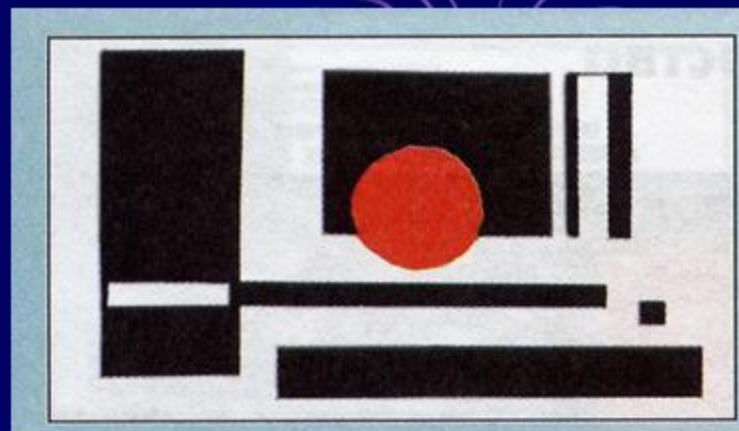


ЗАДАНИЕ 1

Акцентирующая роль цвета.

1. Создайте композицию из 2-3 прямоугольников, 3-4 прямых линий и небольшого цветного кружка, который должен стать доминантой в композиции.

Постарайтесь добиться эмоционально-цветового преобразования плоскости (ее зрительного «расширения», «замкнутости» и т.д.).



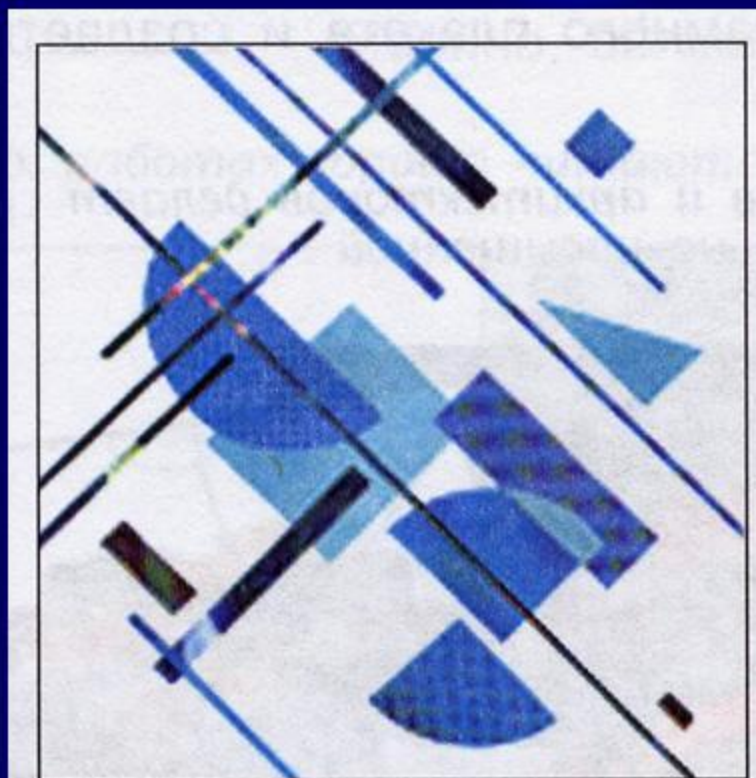
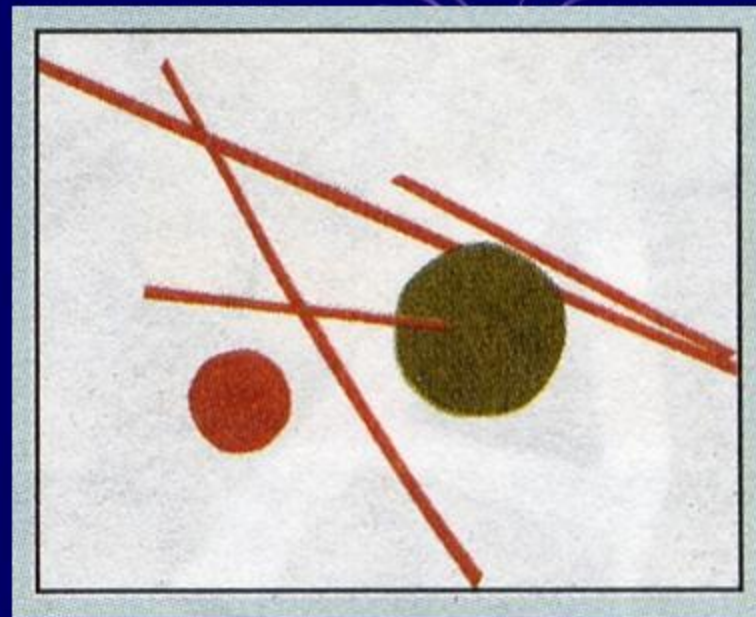
Задание 2.

Ритмическая Организация пространства цветовыми элементами

На черном или белом фоне создайте композицию из цветных линий, прямоугольников и кругов.

Выполните композицию в теплой или холодной гамме.

При помощи ритмического построения цветowych пятен постарайтесь решить в композиции различные эмоционально-образные задачи (создать, например, образ радости, строгости, печали и т.д.).



Задание 3.

Композиция цветового пространства.

Создайте композицию из произвольного количества разнообразных фигур по принципу цветовой гармонии или контраста.

Работу сделайте на **Цветном фоне**, решая те же эмоционально-образные задачи, что и в задании № 2.

