



Повторение.

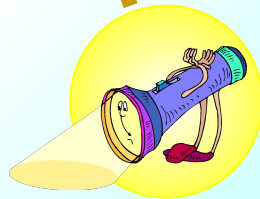
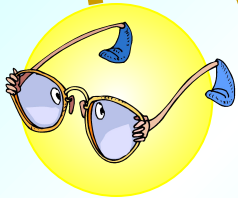
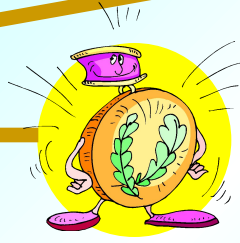
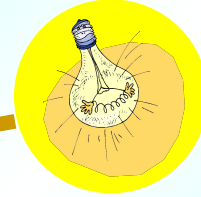
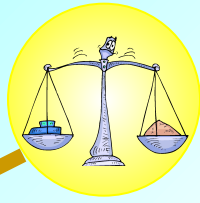
Занимательная
математика.

6 класс.

МКОУ СОШ № 256

г.Фокино

Каратанова Марина Николаевна



Не вычисляя, сравните числа:



$(48 - 57):0,9$ и $-2(-6)\cdot 50 : 1,2$

>

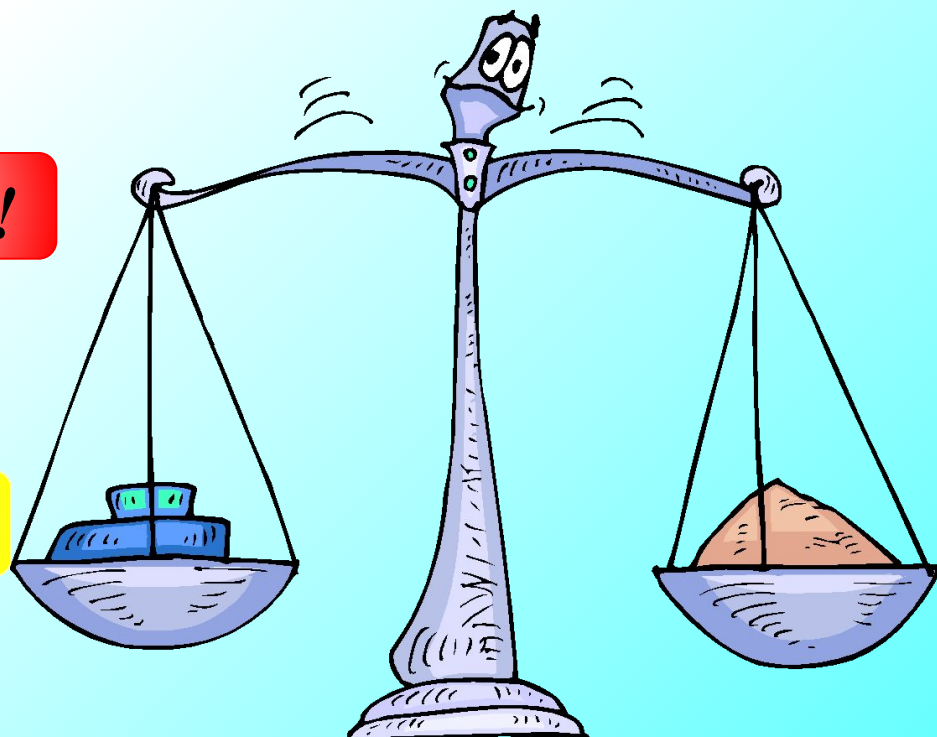
Не верно!

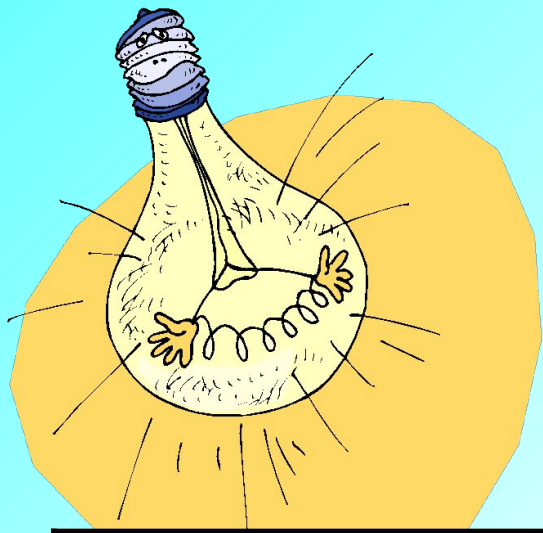
<

Молодец!

=

Подумай!





Прочитайте полезный совет, воспользовавшись таблицами:

9	20	13	2	17
5	16	22	10	8
12	1	3	25	18
19	7	15	6	21
4	23	11	24	14

Е	Д	Д	И	Й
Г	А	У	П	Н
Е	Н	К	Й	Т
Е	А	В	Д	Р
О	З	Р	Е	А

Ответ

Задача.



Некоторый товар стоил 50 р. Цену на товар сначала увеличили на 10%, а через месяц еще на 20%. Какова стоимость товара после двух повышений его цены?

Молодец!

66р

.

Подумай!

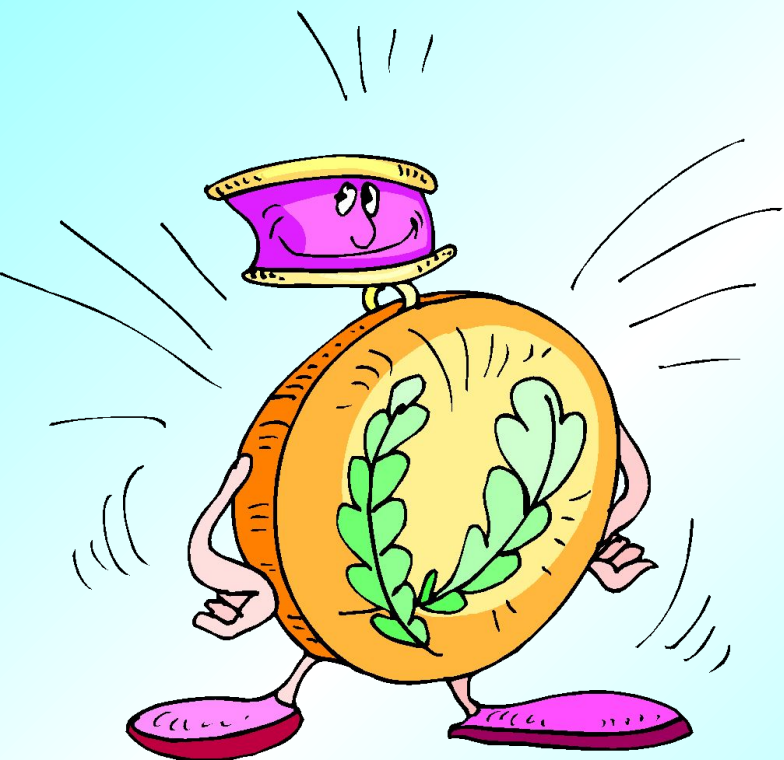
65р

.

Не верно!

60р

.





Найдите значение выражения, если:

$$\frac{|x| - 2|y| + 3|x|}{|x| - |y| - |c|}$$

$$x = 5,44$$

$$y = -1,28$$

$$c = -3,86$$

-64

Подумай!

64

Правильно!

6,4

Подумай!



Задача.



На автомобильной стоянке стоят 24 автомобиля, причем легковых автомобилей в три раза больше, чем грузовых. Сколько грузовых автомобилей на стоянке?

4

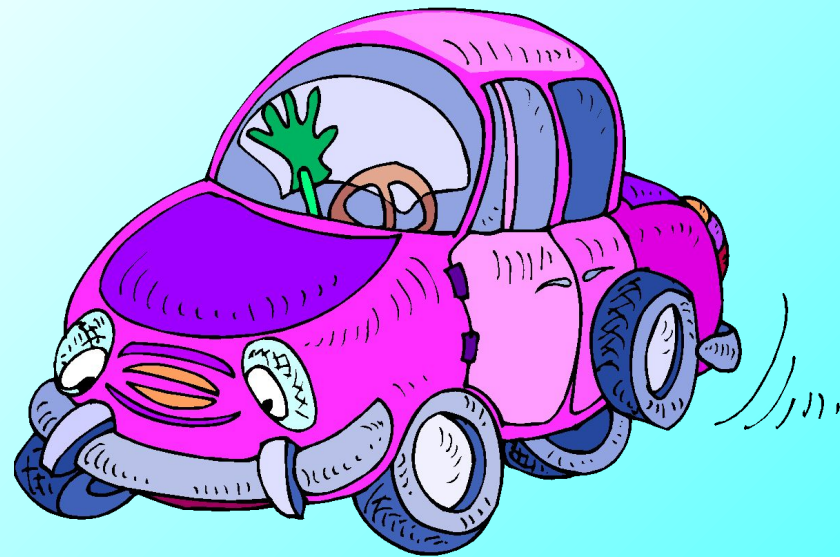
Подумай!

8

Не верно!

6

Молодец!



Блиц.



1. Надо разделить поровну 4 яблока между 13 детьми. Как лучше всего это сделать?

Лучше всего сделать яблочный сок.

2. У остановки такси стоят 7 машин; три первые отъезжают. Сколько машин осталось на месте?

Ни сколько.

3. Яйцо всмятку варится 4 минуты.
• А сколько варятся 5 яиц?

4 минуты.

Ответы (3)



Задача.



Собственная скорость лодки 22,8 км/ч.

Скорость по течению реки 24,4 км/ч.

Какой путь пройдет лодка против течения за 2,5 ч?

53

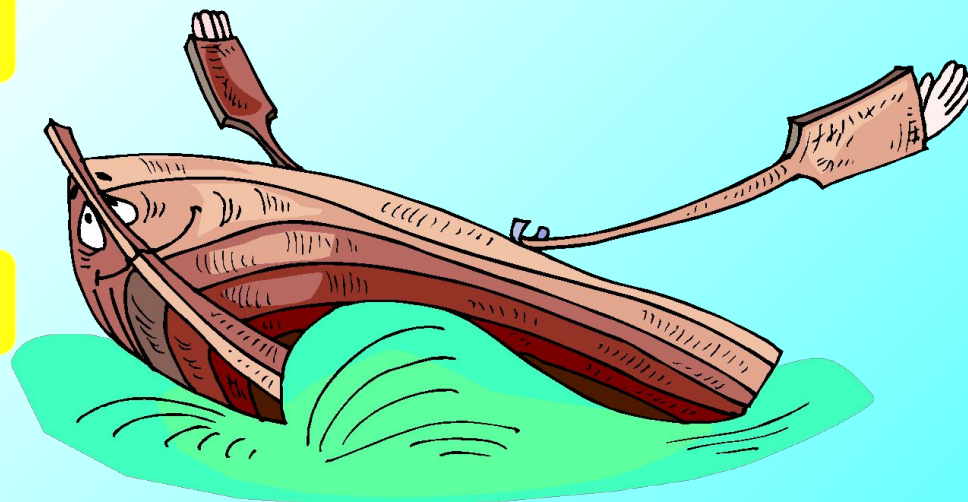
Молодец!

57

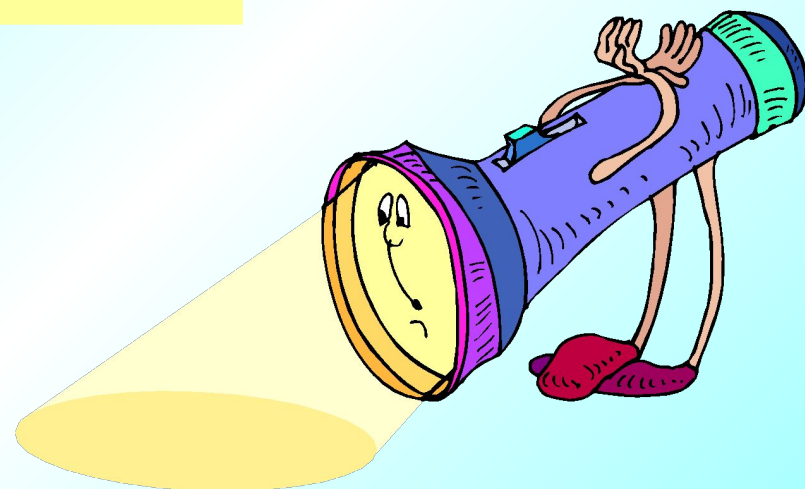
Не верно!

61

Подумай!



Найдите корень уравнения:



$$0,8(3x - 2) - 10,1 = 0,3(x - 4)$$

5

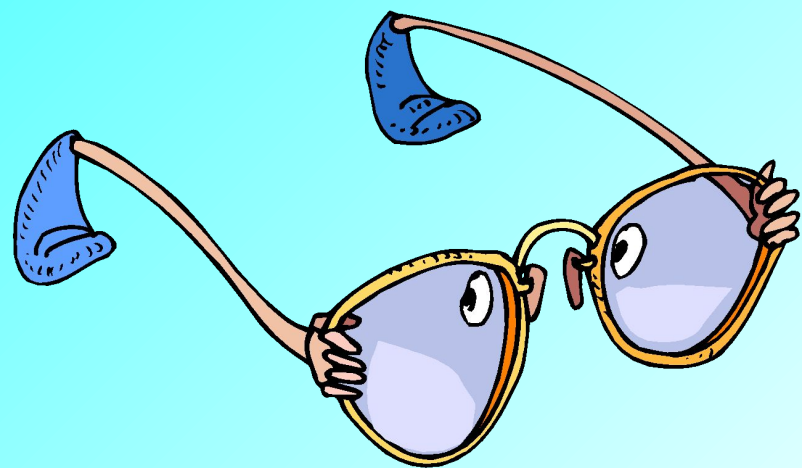
0,5

-5

Правильно!

Не верно!

Подумай!



*Я утверждаю, что
 $4 * 4 = 25!$
И могу это
доказать!!!*

Ответ

$$16 : 16 = 25 : 25$$

$$16 \cdot (1 : 1) = 25 \cdot (1 : 1)$$

$$16 = 25$$

$$\underline{4 \cdot 4 = 25}$$

Где ошибка?

*Распределительное свойство
умножения нельзя переносить на деление.*

Координатная плоскость:



$A (-3; 4)$

$B (4; 1)$

$C (-7; 5)$

$K (4; 5)$

*Найдите координаты точки M
пересечения прямых AB и CK .*



Подумай!

$M (5; 5)$

Молодец!

$M (-5; 5)$

Не верно!

$M (5; -5)$



Решите старинную индийскую задачу:

Если задуманное число умножить на 5, из получившегося произведения вычесть его треть, остаток разделить на 10 и к результату прибавить последовательно $\frac{1}{2}$, $\frac{1}{3}$ и $\frac{1}{4}$ первоначального числа, то получится 68.

Чему равно задуманное число?

84

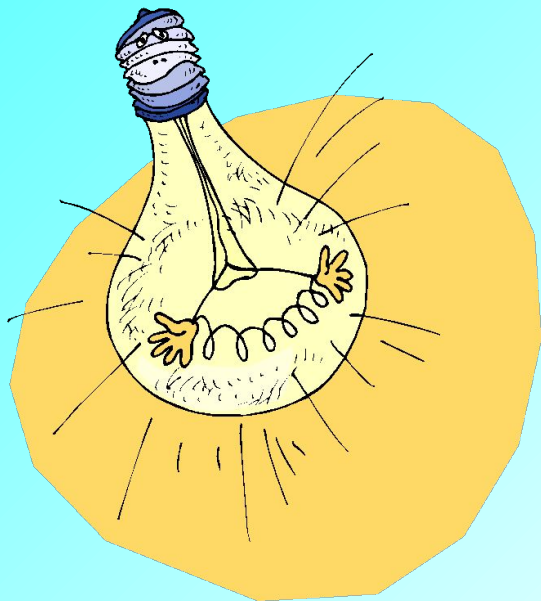
Нет!

86

Подумай!

48

Молодец!



***Никогда не предавайте
друзей***