



# Урок теми%

+ул =\рев%

*«Фонетика тата графика*

*=.р-шыв.нче»*

*(Вёйё-ёмёрту)*



# Урок эпиграф.%

*Хур т.к. тытакан хур курман?*

Ваттисен сёмах.сем?



# Урок девиз.%

*Хёвёрт!*

*Тимл.!*

*Т.р.с!*



ҐҒ(È)ЁЄЖЗСИ(Й)

ІІЙЖКЛЛМННЬОПРСАБВГГД

ЪҐҒ(È)ЁЄЖЗСИ(Й)

ІІЙЖКЛЛМННЬОПРСТАБВГГ

ДЪҐҒ(È)ЁЄЖЗСИ(Й)

ІІЙЖКЛЛМННЬОПРСТҤАБВГ

ГДЪҐҒ(È)ЁЄЖЗСИ(Й)

ІІЙЖКЛЛМННЬОПРСТҤЎАБВ

ГГДЪҐҒ(È)ЁЄЖЗСИ(Й)

ІІЙЖКЛЛМННЬОПРСТҤЎУАБ



# Алфавит историй.нчен

**1769 =?** - «Сочинения: принадлежащие к грамматике чувашского языка»-п.ррем.ш чёваш к.некине вырёс тата латин алфавич.пе =ырнё%

**А, Б, В, Г, G, Д, Е, Ж, З, И, I, К, Л, М, Н, О, П, Р, С, Т, У, Х, Ч, Ш, Ъ, Ы, Ъ, Ъ, Й, Э, Ю, Я, ЪО, ІО**

**1867 =?** - Золотницкий Н?И? «Чуваш кнеге»: «Сӧлдалык кнеге» календарьте усё курнё алфавит :

**А, Я, Э, Е, Ы, I, О, Ъ, У, Ў, Ю, Й, Ъ, П, Б, С, З, Т, Д, Ш, Ж, К, Г, Х, I, В, Р, Л, Н, М, Ч (32 сас палли)**

**1871 =?** И?Я? Яковлев : В?А?Белилин: С?Н? Тимрясов й. ркелен. алфавит -

**А а Б б Б б В в В в Г г Г г Б б Б б Д д Д д Е е Ж ж Ж ж З з З з И и**

**Й й К к К к Л л Л л М м М м Н н Н н О о П п П п Р р Р р С с С с Т т Т т**

**т т Т т У у Ў ў Ф ф Х х Х х Ш ш Ш ш Ъ ъ Ы ы (47 сас палли)**



1872 =? – 1-м.ш чёваш буквар.



# Урок маршруч.

Алфавит хулин историй.пе паллашни?

Алфавит хулинче?

Шарада =ырминче?

Ударени вёрман.нче?

Кану у=ланкинче?

Алфавит хулинчи паллэ =ынсем?

Шутлав утрав.нче?

Шырав төв. =инче?

Вөйё картинче?

Сыв пуллашу хапхи ум.нче?





Шарада  
=ырминче



Алфавит хулинчи  
паллэ =ынсем



Шырав төв.сем  
=инче



Алфавит хулинче



Шутлав утрав.нче



Кану  
у=ланкинче



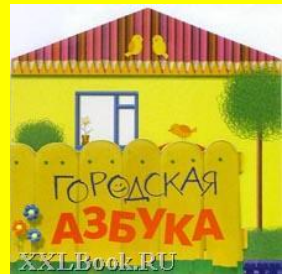
Ударени вёрман.  
нче



Сыв пуллашу хапхи ум.  
нче







# Алфавит хулинче



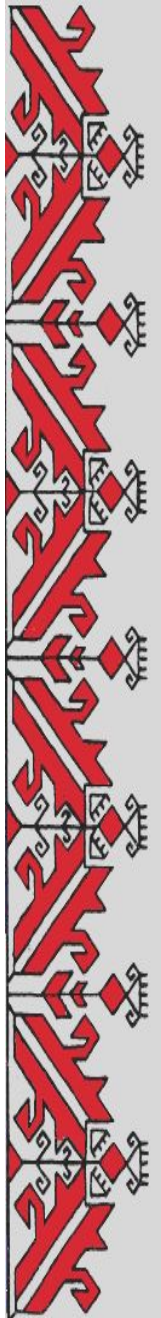
- 1? Ик. сасса п.лтерекен сас паллисене суйласа ил.р?
- 2? Сасса п.лтермен сас паллисене тупёр?
- 3? Вырёс ч.лхинче =е= т.л пулукан сас паллисене суйласа илмелле?
- 4? Ялан янравлё хупё сасёсене кам маларах тупать?
- 5? Янраман хупё сасёсене палёртмалла?
- 6? +ем=е у=ё сасёсене суйласа ил.р?
- 7? Хытё у=ё сасёсене тупёр?
- 8? Чёваш ч.лхинче =е= т.л пулукан п.р тёвансене кам тупать;

А а Ё ё Б б В в Г г Д  
д Е е Ё ё Ё ё Ж ж З  
з И и Й й К к Л л М м  
Н н О о П п Р р С с  
Ѕ ѕ Т т У у Ў ў Ф ф Х  
х Ц ц Ч ч Ш ш Щ щ  
Ъ ъ Ы ы Ь ь Э э Ю ю  
Я я



# Алфавит хулинче

- 1?Ик. сасса п.лтерекен сас паллисене суйласа ил.р? ( **Е, ё, ю, я** )
- 2?Сасса п.лтермен сас паллисене тупёр ( **Ь, Ъ** ).
- 3?Вырёс ч.лхинче =е= т.л пулакан сас паллисене суйласа илмелле ( **Б, Г, Д, Ж, З, Ф, Ц, Щ, О, Ъ** ).
- 4?Ялан янравлё хупё сасёсене кам маларах тупать ( **В, Й, Л, М, Н, Р** ).
- 5?Янраман хупё сасёсене палёртмалла ( **К, П, С, : Т: ф: х: ц: ч: ш: щ?** )
- 6?+ем=е у=ё сасёсене суйласа ил.р?
- 7?Хытё у=ё сасёсене тупёр?
- 8? Чёваш ч.лхинче =е= т.л пулакан п.р тёвансене кам



# Шарада =ырма



Савёнса та сарёлса  
Т-пала хирте \сет.п?  
Т вырённе П лартсан  
Шывсёр эп вилет.п?

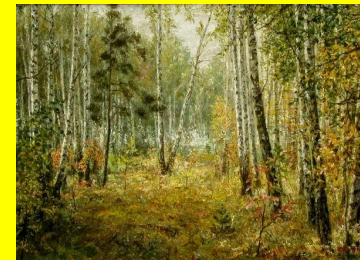
П-па : эс: тёнласам  
Вёрманта эп пурёнатёп?  
П вырённе Ш лартсан  
Кушакран чунтан хёратёп?

Урём-сурём тустаратёп  
Эп х.ллехи кунсенче?  
П п.р сас палли хушса хуратёп-  
Сунарта эп ка=сенче?

С-па чух сана:тёванём:  
Перчеткел.х =ём паратёп?  
Т-пала мана вара  
Юратсах эс тутанатён?



# Ударени вёрман.нче



к.неке

=ыр  
у

сёмахёмёр

тёвансем

=.м.рт

кёвакал

# Кану у=ланкинче



Мулкачсем чупа==.: чупа==.? ?

Мулкачсем сике==.: сике==.? ?

Т.мсем хы=не пытана==.: ?

хёлхисене вылята==.? ?

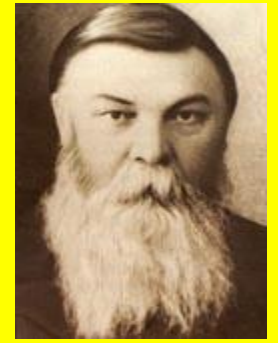
Ун пёха==.: кун пёха==.? ?

Ялт! Сиксе төра==.? ?

Малалла чупа==.? ?



# Алфавит хулинчи паллë =ынсем



Н?И?  
Золотницкий  
чëваш  
алфавитне м.  
нле сас палли к.  
рtn.;

Чëваш  
алфавитне  
камсем тунë;



# Шутлав утрав.нче

Пуля

мёкёнь

енч.к

к.сье

чечек

Йывё=

юлхав

юман

илем

супёнь



# Шырав төв.сем =инче



а н  
т а  
ё л  
м с  
а ё  
н р  
а





# Вөйө картичче

*Ёта: хусёр: вёнат: т.с-хурёт: мё=ур*



# Сыв пуллашу хапхи ум.нче

*Урок.нче: =.р-шыв.нче: хаваслë: пултаруллë*





*Тавтапу= урокшён!*