



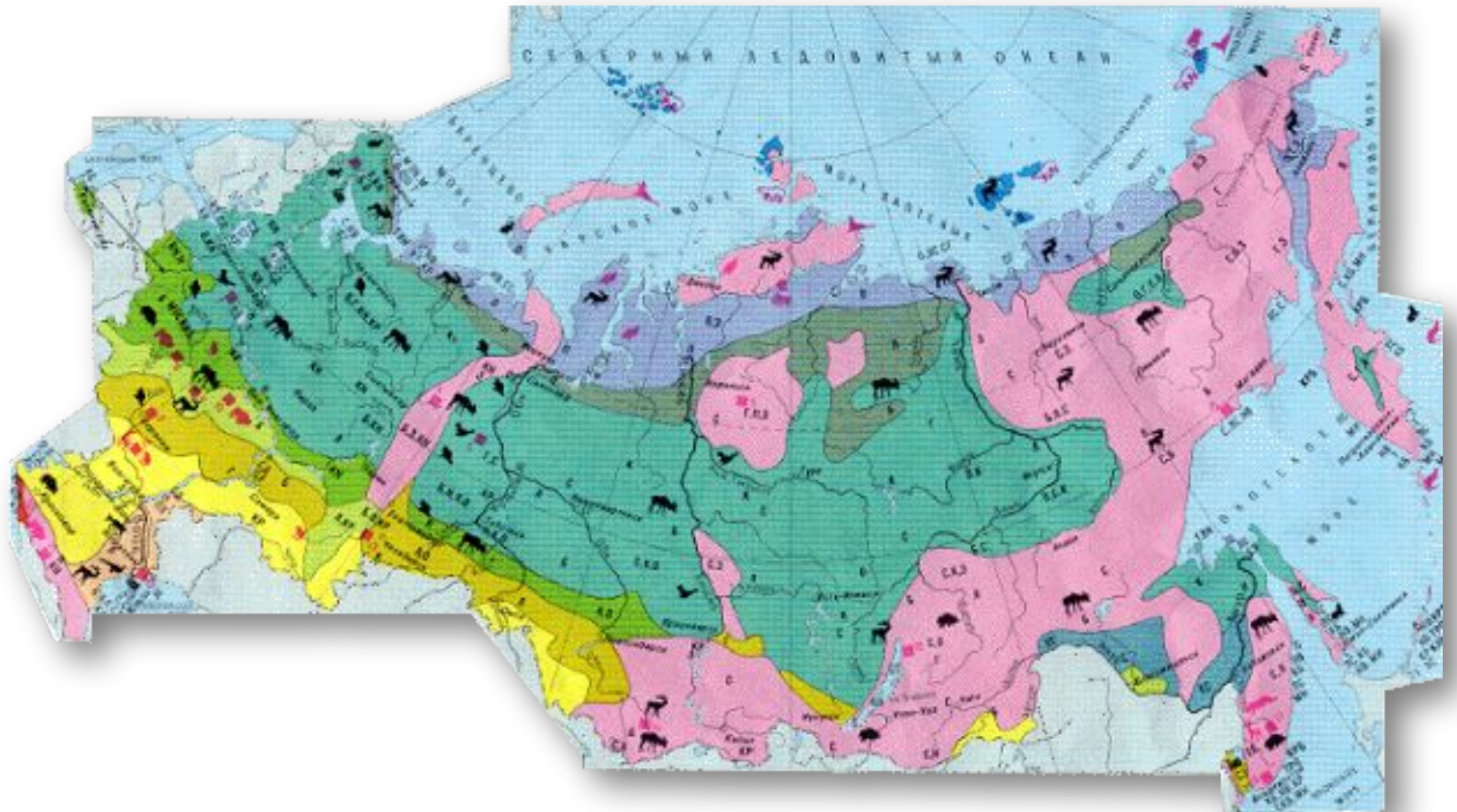
ЗОНА АРКТИЧЕСКИХ ПУСТЫНЬ

**учитель начальных классов
Сафиева Е. А.**

ВСПОМНИМ



Почему Солнце не одинаково нагревает
разные участки Земли?



Арктика – это огромное пространство Северного Ледовитого океана вместе с морями и островами. На островах находится **зона арктических пустынь**. Ещё её называют **ледяной зоной**.



Солнце здесь никогда не поднимается высоко над горизонтом. Солнечные лучи только скользят по поверхности и поэтому дают совсем мало тепла.



Климат в Арктике очень суровый. Ледяной и снежный покровы держатся почти весь год.

Зимой здесь долгая полярная ночь. Это очень суровое время года. Температура понижается до – 60 градусов. Дуют сильные ураганные ветры, часты бураны. Иногда в небе возникают удивительной красоты полярные сияния. Полярное сияние может длиться от нескольких минут до нескольких суток.



В конце февраля появляется солнце. А летом начинается полярный день – круглосуточное освещение, но тепла мало. Температура воздуха чуть выше нуля. В июле +3 градуса.



Арктическая пустыня практически лишена растительности. Здесь нет кустарников. Лишь мхи и лишайники, но и они не образуют сплошного покрова.

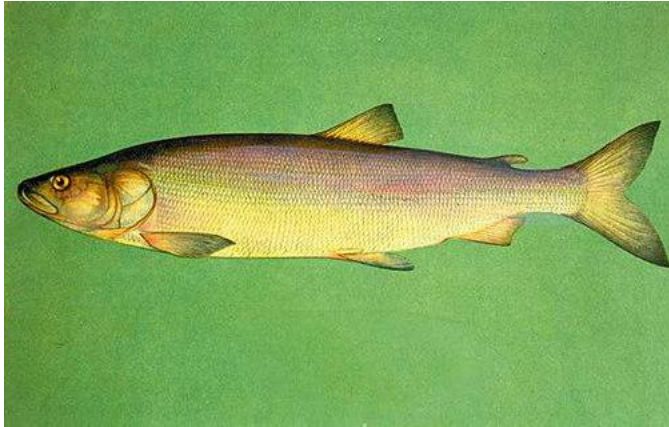


Кое-где растут полярный мак и другие растения



Животный мир более разнообразен, но большая часть животных живёт в морях. Всех обитателей Арктики кормит море. Водоросли и рачки – первое звено в пищевой цепочке ледяной зоны. Ими



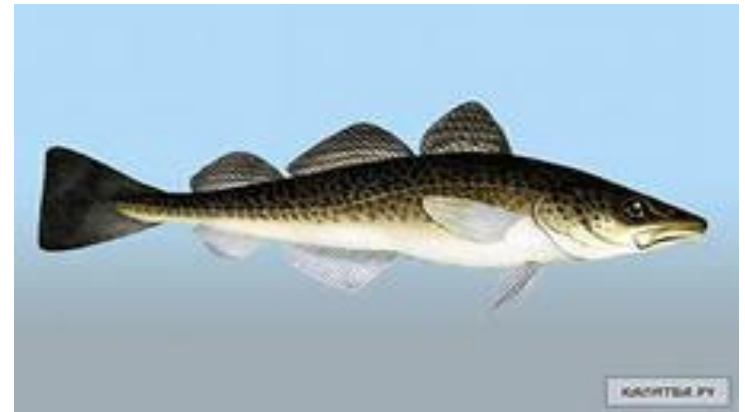


нельма

корюшка



ряпуша



треска



тупик



гагарка



кайра



птичий базар



Рыбой кормятся и тюлени. Это прекрасные пловцы. Под кожей у тюленей толстый слой жира, который защищает их от холода.



На островах Арктики властвует белый медведь.



А вот и другие обитатели ледяной зоны!



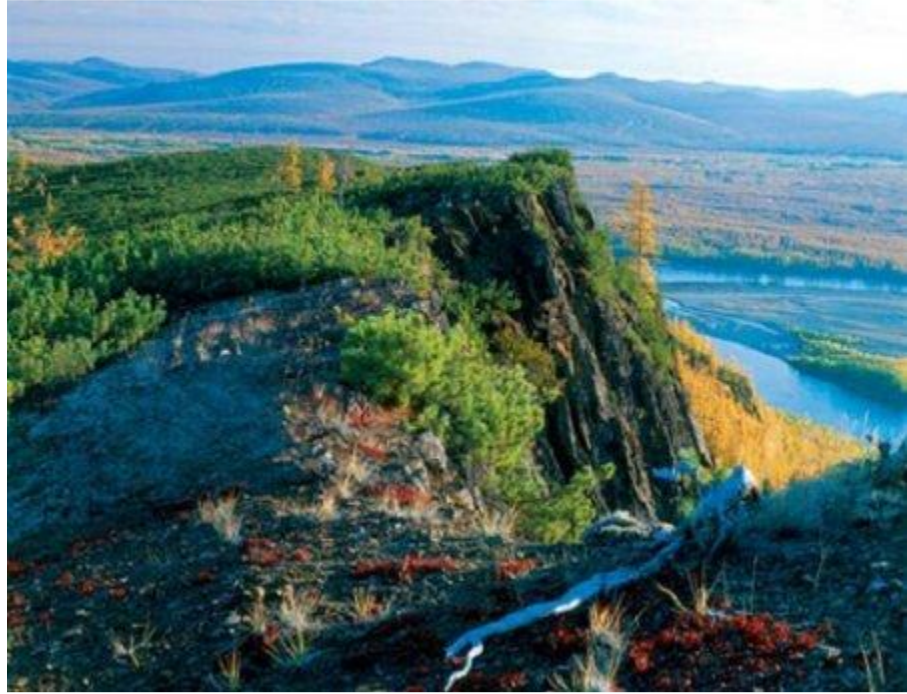
белуха

моржи



Заповедник «Остров Врангеля»








«Остров Врангеля»

Главная цель основания заповедника:

- исследование и сохранение уникальных экосистем, островов Арктики;
- сохранение редких видов животных;
- охрана популяции белых медведей.



Льды Арктики имеют огромное значение для климатической системы Земли. Ледяная шапка отражает солнечные лучи и таким образом не даёт планете перегреться.