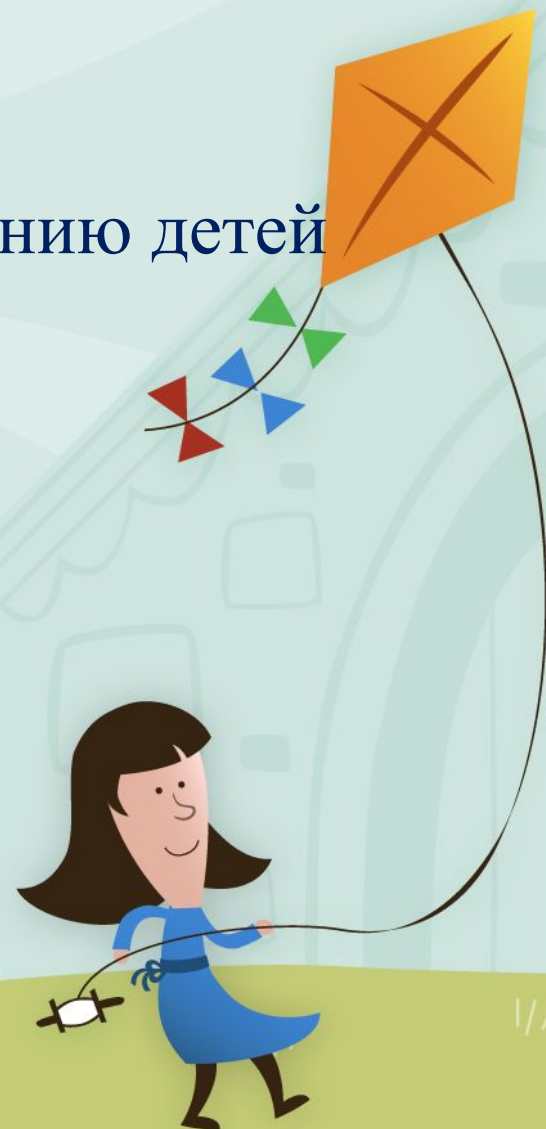


Взаимодействие специалистов детского сада  
по медико – психолого - педагогическому сопровождению детей  
в группах раннего возраста  
( семинар – практикум в рамках Круглого стола  
методического объединения воспитателей)

Подготовила :  
Строганова Екатерина Геннадьевна



## Цель

презентовать актуальный опыт психолого-педагогического сопровождения детей раннего и младшего дошкольного возраста;  
способствовать усовершенствованию профессиональных компетенций воспитателей, работающих с детьми раннего возраста;  
повысить уровень психолого-педагогической осведомленности в работе с детьми раннего и младшего дошкольного возраста..

- ( ФГОС дошкольного образования)



## Этапы сопровождения детей с дошкольным учреждении

наблюдение и сопровождение адаптационного периода;

диагностика и ведение нервно-психического развития детей дошкольного возраста

диагностика готовности детей к школе.



# Основные направления психолого-педагогического сопровождения

Предупреждение возникновения проблем развития ребенка

Помощь ребенку в решении актуальных задач развития, обучения и воспитания.

Психологическое обеспечение индивидуальных образовательных программ

Развитие психолого-педагогической компетентности, родителей, педагогов



## Задачи психолого-педагогического сопровождения

Создать для ребенка эмоциональный благоприятный микроклимат в группе, при общении с детьми и педагогическим персоналом.

Изучать индивидуальные особенности развития детей в единстве интеллектуальной, эмоциональной и поведенческой сфер их проявления.

Оказывать помощь детям, нуждающимся в особых обучающих программах, специальных формах организации их деятельности.

Своевременно проводить раннюю диагностику и коррекцию нарушений в развитии.

Повышать психологическую компетентность воспитателей, родителей по вопросам воспитания и развития ребенка



- Что оценивать?
- Кто оценивает?
- Когда оценивать?
- Где фиксировать результаты?
- Как оценивать?

*• Зачем оценивать?*



# Документация

## Старший воспитатель

- Образовательная программа
- Годовой план воспитательно-образовательной работы
- Контроль за педагогическим процессом

## Воспитатель

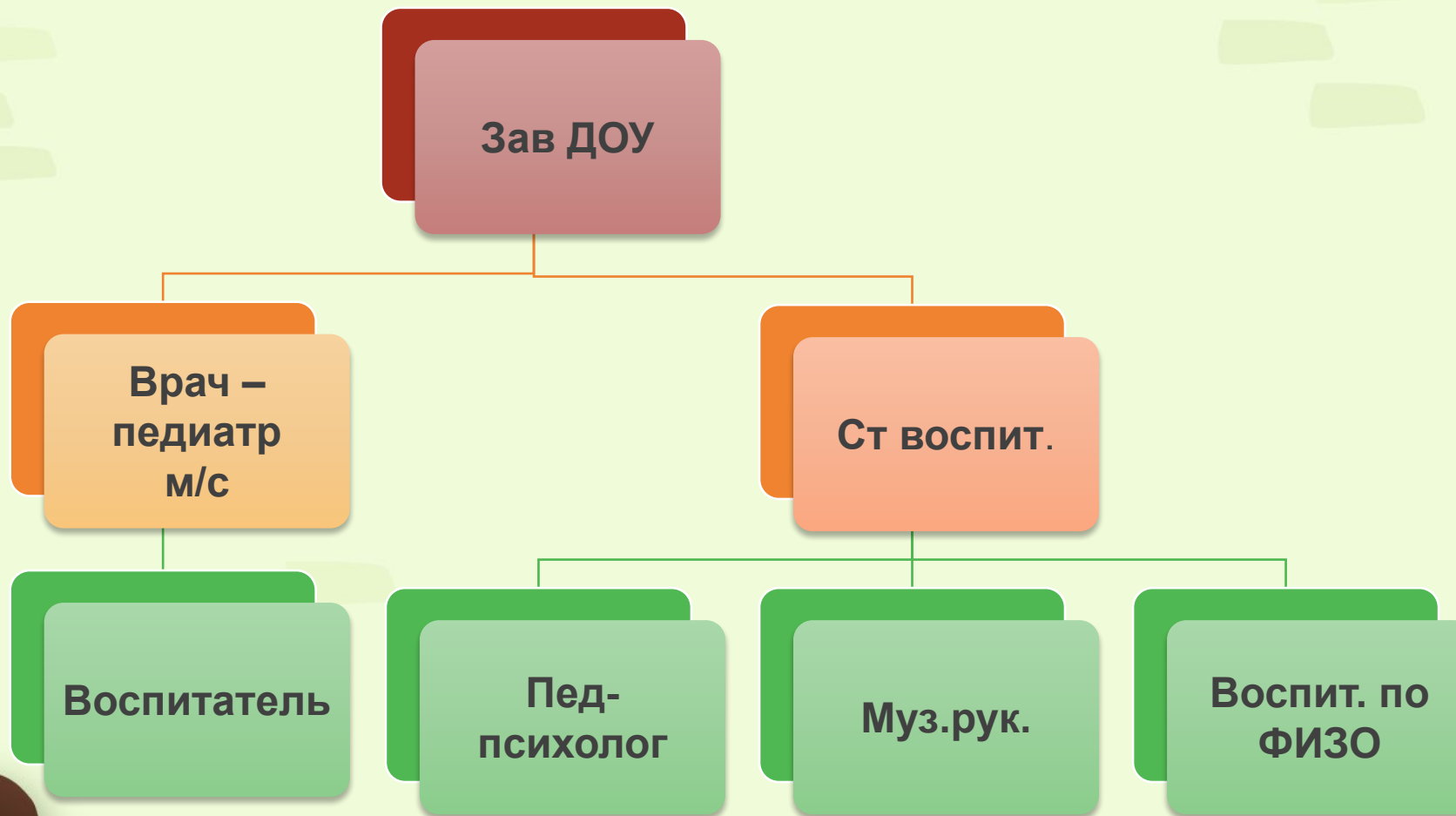
- Дневник группы
- Сведения о родителях
- Папка внутренних локальных актов
- Табель посещаемости
- Календарный план воспитательно-образовательной работы
- Лист адаптации

## Педагог-психолог

- Планирование психолого-педагогической деятельности
- Табель сроков контроля
- Индивидуальная карта НПР
- Сводная диагностическая таблица



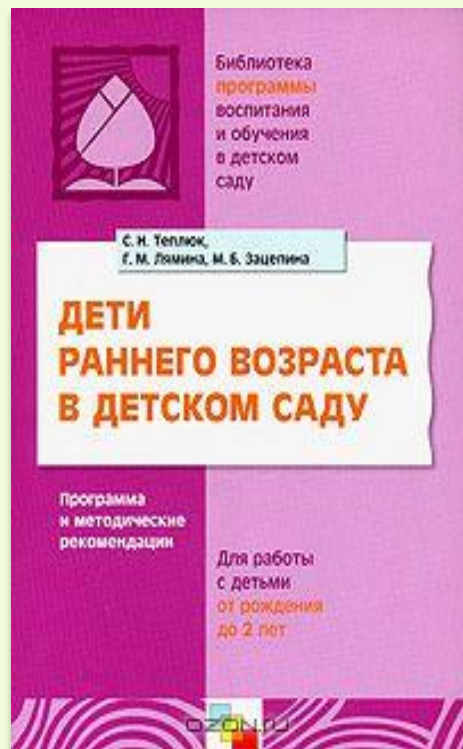
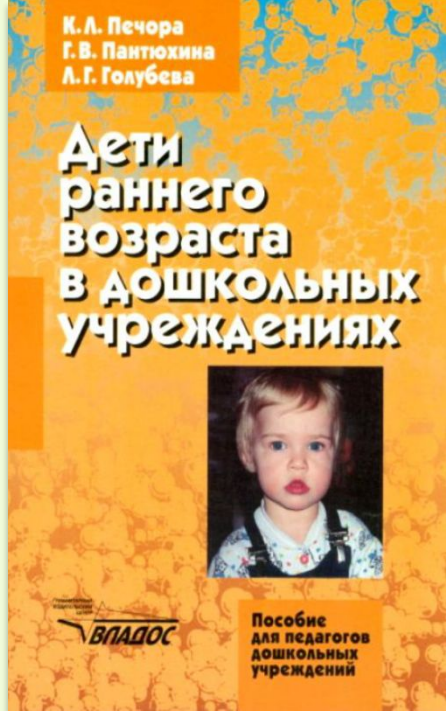
# Взаимодействие специалистов





# Этапы работы медико – психолого – педагогической комиссии ДОУ





# Диагностический период

Постановка проблемы.  
Критерии оценки показателя, протоколы

Изучает историю развития ребенка и собирает анамнез

Выбор метода исследования, времени в режиме дня, методики обследования

Показатели интегративных качеств

воспитатель

медсестра

педагог - психолог



## Поисковый этап

Обсуждение результатов диагностики, полученных каждым специалистом.

Сбор необходимой информации о путях и способах решения проблемы. ( заседание МППК)



## Поисковый этап

Обсуждение результатов диагностики, полученных каждым специалистом.

Сбор необходимой информации о путях и способах решения проблемы ( заседание МППК)

МППС

Заслушивается медсестра – знакомит всех с результатами анамнестического сбора

2.Заслушиваются педагоги дошкольной группы (Представляются результаты диагностики нервно-психического развития детей. Озвучивается информация, полученная из бесед с родителями.)

3.Проводится психолого-педагогический анализ состояния дел, определяются конкретные трудности и причины, вызывавшие эти затруднения.  
4. Заключение об уровне развития ребенка



# Консультативно-проективный этап

Разработка индивидуальной коррекционно-развивающей программы помощи ребёнку

Педагог - психолог

воспитатели

Выбор методов, распределение обязанностей по реализации программы,

Старший воспитатель

Специалисты ДОУ

Определение сроков исполнения и возможности корректировки планов ( планы на следующий срок)

Заведующий

Старший воспитатель



# Деятельностный этап

Проведение коррекционно-развивающих занятий

ориентированных на индивидуальную программу.

развития малыша

**Педагог - психолог**

**Специалисты**

**Воспитатели**



## Рефлексивный этап

Изучение успешности развития и продвижения ребёнка с проблемами в развитии в процессе обучения и воспитания; определяется динамика психофизического развития детей. (Мониторинг к концу года)

Воспитатель, педагог – психолог, специалисты,  
старший воспитатель





# График сроков контроля

ФИО	Дата рожд.	Месяц								
		с	о	н	д	я	ф	м	а	м
1	8.10.09		2.0						2.6	
2	25.11.09			2.0						2.6
3	19.02.10			1.9			2.0			
4	15.01.10		1.9			2.0				



Карта нервно-психического развития ребенка от 2 до 3 лет

Ф.И. ребенка \_\_\_\_\_

Дата рождения « \_\_\_\_\_ » \_\_\_\_\_ 200 г.р. Возраст при поступлении \_\_\_\_\_

Возраст	<b>УРОВЕНЬ НЕРВНО-ПСИХИЧЕСКОГО РАЗВИТИЯ</b>							Группа разв. по эпикр. срокам
	Активная речь	Сенсорное развитие	Игра	Изодея- тельность	Конструи- рование	Движения	Навыки	
2 г. 6 мес.								
3 года								

**НАЗНАЧЕНИЕ**

2 г. 6 мес. Дата обследования \_\_\_\_\_

3 года. Дата обследования \_\_\_\_\_



Карта нервно-психического развития ребенка от 2 до 3 лет

Ф.И. ребенка \_\_\_\_\_

Дата рождения « \_\_\_\_\_ » \_\_\_\_\_ 200 г.р. Возраст при поступлении \_\_\_\_\_

Возраст	УРОВЕНЬ НЕРВНО-ПСИХИЧЕСКОГО РАЗВИТИЯ							Группа разв. по эпикр. срокам
	Активная речь	Сенсорное развитие	Игра	Изодетельность	Конструи-рование	Движения	Навыки	
2 г. 6 мес.	2.	2	2.6	2.6	2.6	2.6	2.6	
3 года								

### НАЗНАЧЕНИЕ

2 г. 6 мес. Дата обследования имеется задержка двух показателей (активная речь и сенсорное развитие) на один эпикризный срок, ребенок относится ко 2 группе развития. \_\_\_\_\_

3 года. Дата обследования \_\_\_\_\_



# Диагностика НПР ребенка



- Линии развития**
- активная речь
  - сенсорное развитие
  - игра
  - конструирование
  - ИЗО деятельность
  - движения
  - навыки
  - поведение

## Линии развития

- понимание и активная речь
- сенсорное развитие
- игра
- движения
- навыки
- поведение



## Группы развития

I	II	III	IV	V
<p>1. Дети с нормальным развитием.</p>	<p>1. Дети с отставанием в развитии на первый эпикризный срок:</p> <p><u>1-ая степень:</u> по 1-2 показателям;</p> <p><u>2-ая степень:</u> по 3-4 показателям;</p> <p><u>3-я степень:</u> по 5-7 показателям.</p>	<p>1. Дети с отставанием в развитии на 2 эпикризных срока:</p> <p><u>1-я степень:</u> по 1-2 показателям;</p> <p><u>2-я степень:</u> по 3-4 показателям;</p> <p><u>3-я степень:</u> по 5-7 показателям.</p>	<p>1. Дети с отставанием на 3 эпикризных срока:</p> <p><u>1-я степень:</u> по 1-2 показателям;</p> <p><u>2-я степень:</u> по 3-4 показателям;</p> <p>3-я степень: по 5-7 показателям.</p>	<p>1. Дети с отставанием на 4-5 эпикризных сроков:</p> <p><u>1-я степень:</u> по 1-2 показателям;</p> <p><u>2-я степень:</u> по 3-4 показателям;</p> <p><u>3-я степень:</u> по 5-7 показателям.</p>
<p>2. Дети с опережением в развитии:</p> <p><u>а) на эпикризный срок</u> (на втором году жизни эпикризный срок -3 мес., на третьем году-6мес.) (ускоренное развитие).;</p> <p><u>б) на 2 и более эпикризных срока</u> (высокое развитие);</p>	<p>2. Дети с негармоничным развитием (часть показателей выше на 1-2, другая часть ниже на 1 эпикризный срок)</p>	<p>2. Дети с дисгармоничным развитием (часть показателей выше, часть ниже на 1-2 эпикризных срока, часть показателей может соответствовать норме)</p>	<p>2. Дети с дисгармоничным развитием (часть показателей ниже на 1-2 эпикризных, часть на 3 эпикризных срока, некоторые показатели могут соответствовать норме)</p>	<p>2. Дети с дисгармоничным развитием (часть показателей ниже нормы на 1-3 эпикризных срока, некоторые могут соответствовать норме)</p>

Спасибо за внимание!

