

# Инновационные методы по озеленению

Студия «Уроки  
настоящего в МАОУ  
«Лицей №4» г.  
Чебоксары



# *Благоустройство и озеленение за рубежом.*

Внешний вид городов отражает в себе социально-экономический уровень развития страны. В развитых странах Америки и Европы благоустройство и озеленение городов являются одними из приоритетных задач. Это связано с тем, что государство заботится о физическом и душевном здоровье своих граждан, о благополучии которых не может быть и речи без глотка свежего воздуха в тесных пыльных, суматошных, некомфортных и неприглядных городах, вызывающих лишь стрессы и болезни.



# Основные методы озеленения





# Вертикальное озеленение

Вертикальное озеленение — выращивание декоративных растений на различных конструкциях в вертикальном направлении. Такое озеленение служит украшением стен, изгородей, фасадов зданий в Северной Америке и западной Европе.

Этот вид благоустройства несет в себе несколько функций: создание чувства защищённости, как физической, так и психологической; защита от излишнего солнца благодаря создаваемому «экрану»; создание фона, благодаря которому парковые и городские зоны отдыха воспринимаются более эффектно; организация небольшого пространства путём создания вертикального сада.

Вьющиеся растения помогают скрыть прорехи в конструкциях зданий, декорируют неприглядные постройки, задерживают пыль и понижают уровень шума. Особое внимание можно уделить «висячим клумбам» из однолетних цветов, которые создадут яркое пятно на фасаде здания.



# Озеленение крыш домов

Мода на озеленение крыш общественных зданий и частных домов вновь пришла в Европу на рубеже второго и третьего тысячелетий. В наших городах метод особо актуален, так как в СССР строили дома именно с плоскими крышами (что само по себе плохо, так как их приходится часто ремонтировать из-за скапливающейся воды, но в данном случае хорошо, так как это уже организованная площадь для озеленения).

Например, по проекту ландшафтных архитекторов Вриньо и Брише разбиты сады на крышах зданий, расположенных на разных уровнях холма Сент-Клу в Париже. Они не видны с улицы, ими могут любоваться лишь сотрудники близлежащих офисов и жители соседних домов. В Копенгагене сад площадью 7000 квадратных метров расположился на крыше одного из госпиталей. В центре Ганновера были озеленены различные части крыши одного из зданий. В Берне заложены сады на крыше Малого городского управления, на террасах Большого городского управления; озеленены и благоустроены террасы двух парламентских зданий

# *Насаждения в контейнера*

Европейские градостроители нашли интересное решение для тех территориальных участков, где невозможно посадить растения в грунт. Высаживают растения в контейнерах.

Устройство типа контейнер позволяет сформировать для зимующих в открытом грунте многолетних растений комфортную среду в центре города. Они обеспечены плодородной почвой и своевременным поливом. В контейнере их не вытаптывают, и они не страдают. В то же время почва, ограниченная высокими стенками контейнера, не вымывается, не распыляется и не загрязняет дороги и воздух городов.

В городах Западной Европы и Америки уже давно распространено оформление улиц, площадей и других территорий разнообразными видами контейнеров, для посадок в которые используется широкий ассортимент растений.





# *Живая изгородь*

Живой изгородью принято называть густые посадки из формируемых и свободно растущих деревьев или кустарников (или их сочетания) с целью получения сомкнутых непроницаемых насаждений. Обычно стрижкой им предается форма зеленой стены.

Существуют:

- Неформованные изгороди
  - Формованные изгороди
    - Шпалерные изгороди
  - Передвижные живые изгороди
- Живые изгороди в стиле «плетень»

# Аллеи

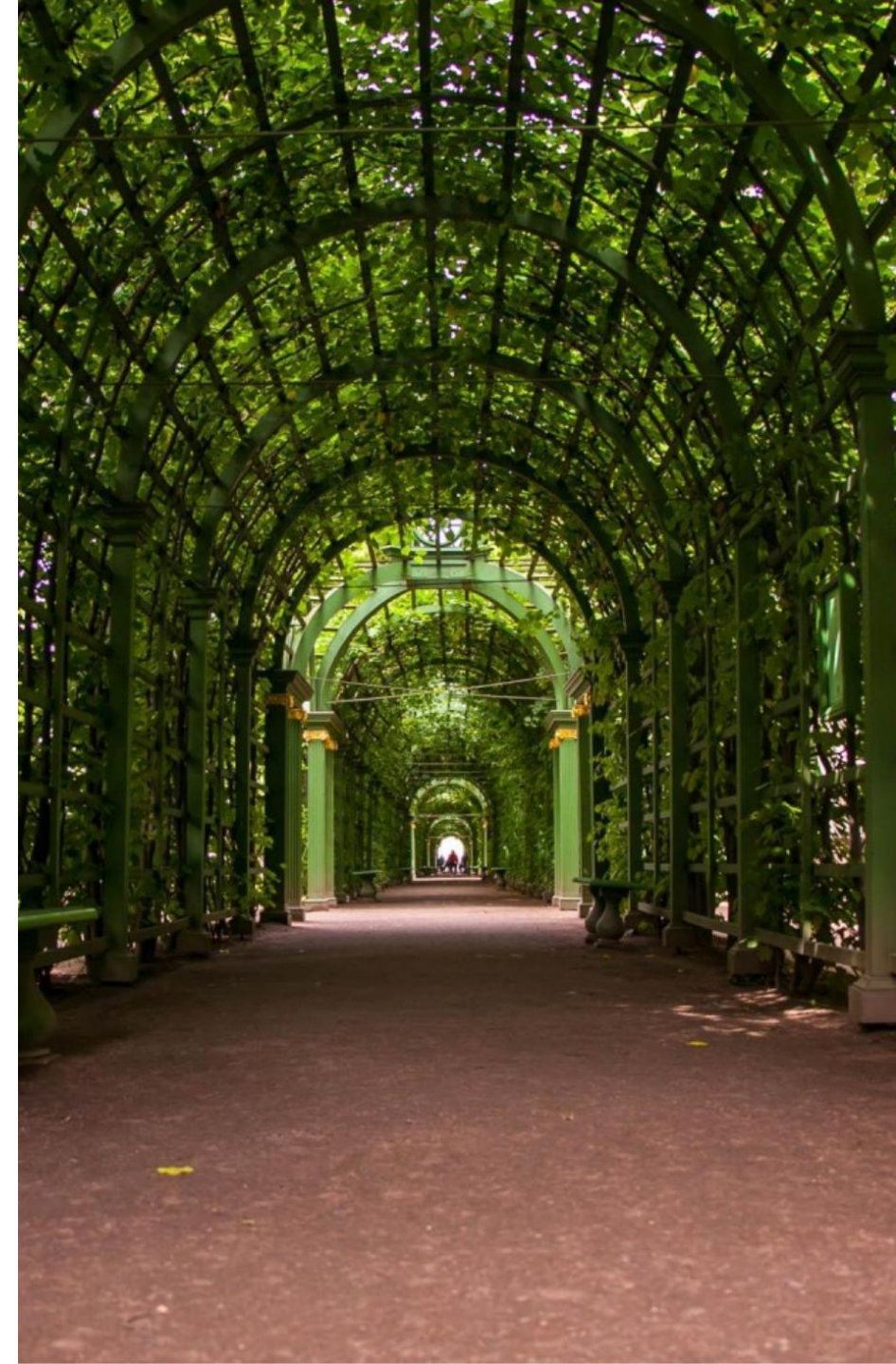
Аллея – пешеходная или транспортная дорога, обсаженная с двух сторон равноотстоящими друг от друга деревьями, кустарниками или их группами в определенном ритме. Аллеи придают романтичность саду, в тени аллей приятно мечтать. Они могут быть однорядными, двухрядными и многорядными, что определяется главным образом архитектурными соображениями при формировании соответствующего ландшафта, а также шириной дорог, размерами сада, парка и просто художественным вкусом ландшафтного дизайнера.





# Берсо

Берсо (слово французского происхождения) – это сводчатые крытые галереи, аллеи или перголы из деревьев березы, липы, граба, образование с помощью полукруглых вязаных каркасов, используемых в ландшафтном дизайне в качестве опор (применялись в садах и парках эпохи барокко. Моду на берсо ввели в XVII веке французы, создатели целого стиля – регулярных садов. Для возведения аллеи – берсо выбирают березы, грабы, а лучше всего подходят липы. Деревья высаживают рядами по обеим сторонам дороги, предварительно установив там опоры. Опоры представляют собой деревянные или проволочные каркасы соединенные сверху продольными направляющими. По мере роста деревьев их ветви оплетают каркас, образуя, таким образом, свод аллею – берсо. Окончания берсо украшают арками, на пересечениях принято ставить легкие деревянные беседки, перголы.



# Защитное озеленение

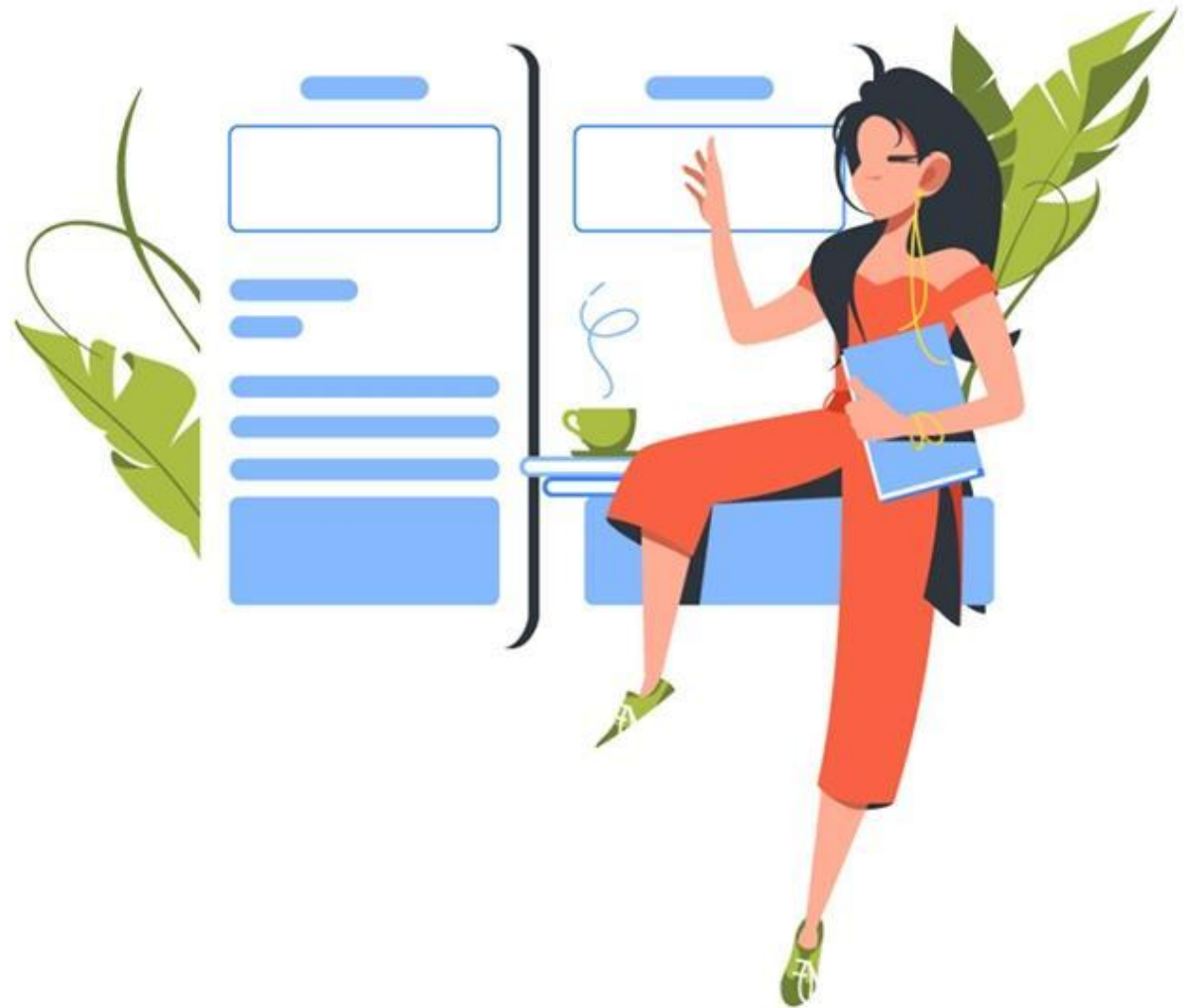
В старушке Европе широко распространена практика озеленения городов с целью защиты горожан, от пагубного влияния шума, газа, ветра и пыли.

В особую группу выделяются биоинженерные системы укрепления берегов водоёмов на территориях городов, которые в отличие от других способов укрепления являются довольно эстетичными.

В таком укреплении используется природный камень, мешковина, дерево, ивовые кусты или деревья, пузыреплодник, осока, тростник и т.п.



# Нетрадиционные методы озеленения





# *Озеленение трамвайных путей*

В Европе важную роль в перемещении пассажиров играют трамваи. Они курсируют во многих городах, и позволяют добраться до нужного места, минуя пробки. Для того, чтобы сделать трамваи не только удобными, но с их помощью улучшить экологию, было решено в городах Чехии, Страсбурге, Франкфурте, Барселоне, в ряде французских городов, таких как Сент – Этьен и Ле – Ман, посадить газоны вдоль трамвайных путей. Они не только уменьшают загрязнения, но и в жаркое время препятствуют нагреву бетона, как это было до их посадки. Согласитесь, аккуратно посаженный газон выглядит гораздо симпатичнее серого бетона.

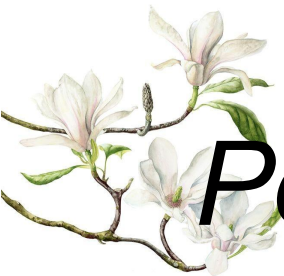
# Экопарковки

Особую популярность получил метод создания экопарковок. Это газоны для машин, которые защищены от внешних воздействий посредством газонных решеток.

Метод придает больше красоты и чистоты городу и дает возможность увеличить количество парковочных мест в мегаполисе.

Газонные решетки хороши тем, что защищают корневую систему посаженных растений, но вместе с тем не препятствуют воздухо – и водообмену. Они укрепляют почву, не дают возможности людям, животным и машинам ее вытаптывать. Решетка может выдержать нагрузку в несколько тонн, что весьма важно для оборудования экопарковок. Дополнительными плюсами газонных решеток являются устойчивость к воздействию прямых солнечных лучей, температурным колебаниям, и простота использования.





# Рекомендации для России



Становится очевидно, что озеленение территорий при благоустройстве городов в развитых странах – это целая отдельная наука, которой нельзя овладеть в одночасье. Опыт европейских стран и США не всегда можно перенять целиком и полностью, применяя технологии озеленения в России. Это связано с особенностями нашего климата, при которых далеко не всегда возможно реализовать идеи западных ландшафтных эко – дизайнеров.

Но это не значит, что мы не должны придавать огромного значение эко – структуре наших городов. Отнюдь.

Некоторые методы озеленения можно уже встретить в России. В нашем городе и во множестве других городов можно часто увидеть живые изгороди, аллеи, экопарковки.

В новых районах, которые строятся для молодых людей и семей, желающим выбраться из-под крыла родителей, уже активно применяются методы озеленения.

Единственный неподходящий метод – это озеленение трамвайных путей, т.к. в нашей стране очень переменный климат, но это не означает, что этот способ нельзя использовать в городах с субтропическим климатом, как Сочи.

В нашей полосе имеется огромное разнообразие растений, которые адаптированы к суровому российскому климату. И отталкиваясь от западных наработок в данной области, можно выработать свои собственные методы благоустройства городов, так сказать с национальным колоритом.



Спасибо за  
внимание!

