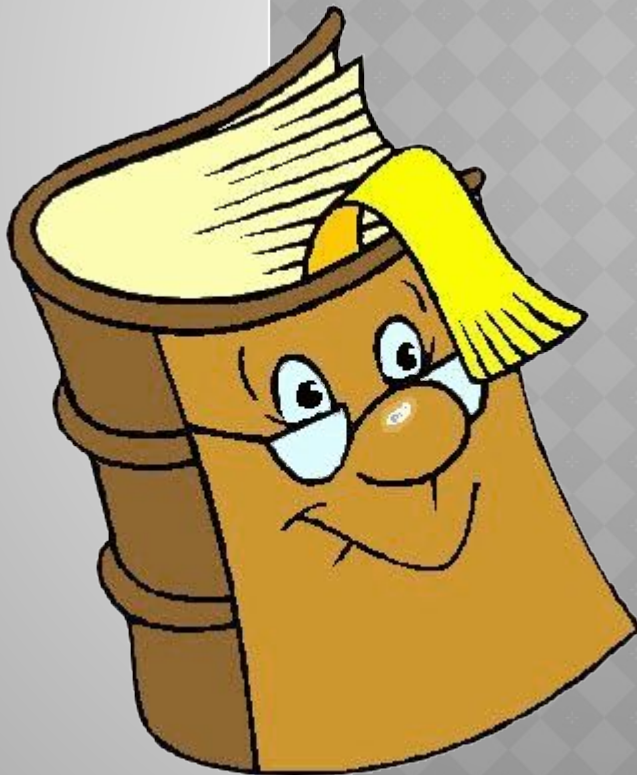
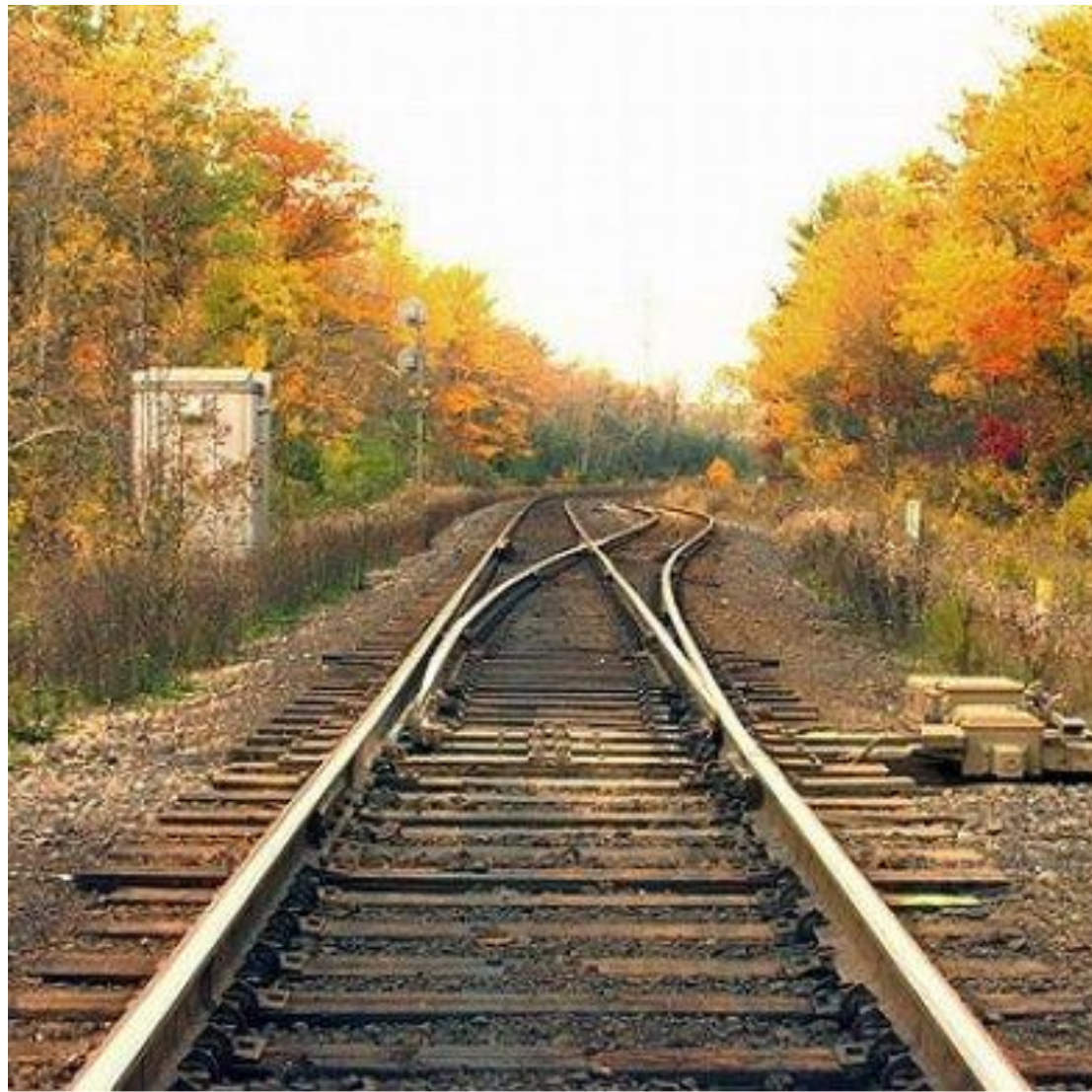


ПОНЯТИЕ ОБ АНТРОПОГЕННОЙ НАГРУЗКЕ



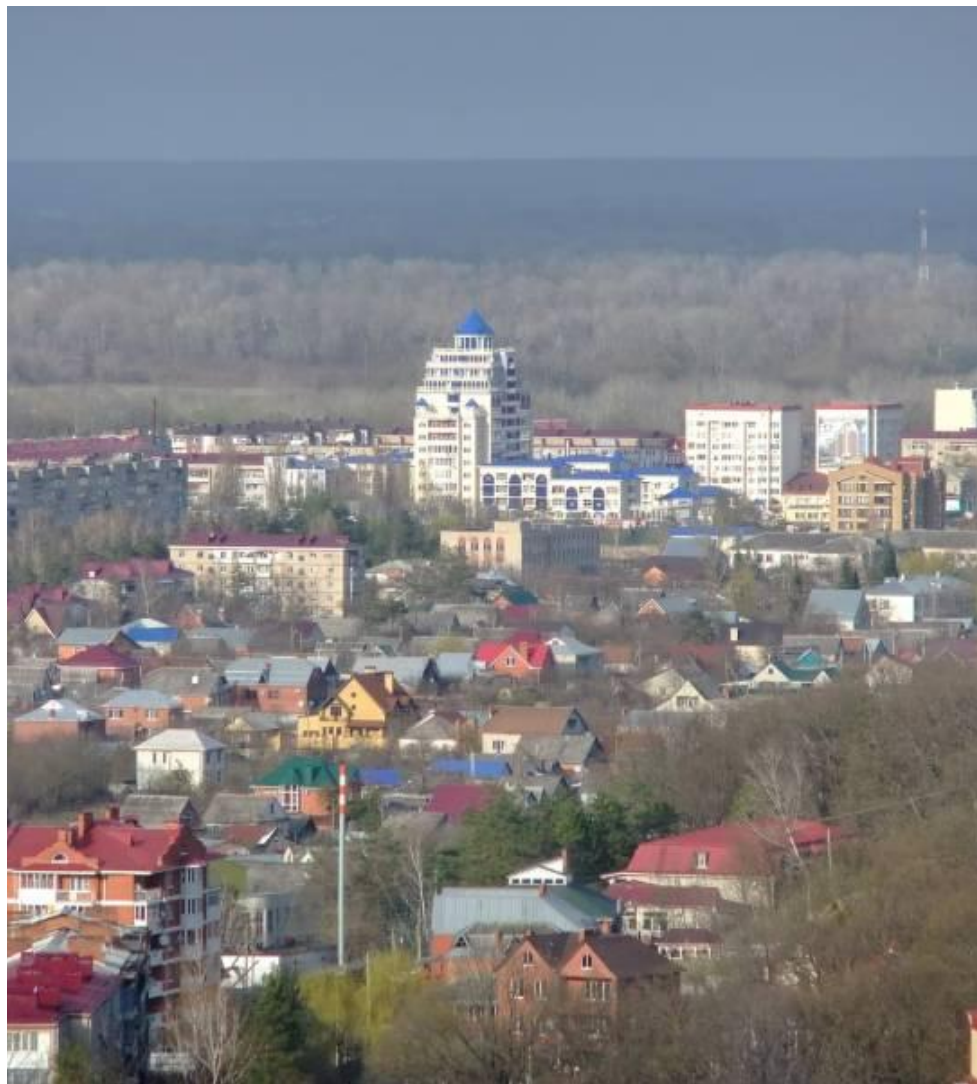
Антропогенная нагрузка -
воздействие человека на
компоненты ландшафта и
геосистему в целом.



ВИДЫ
АНТРОПОГЕННОЙ
НАГРУЗКИ.
железная
дорога



ВИДЫ
АНТРОПОГЕННОЙ
НАГРУЗКИ.
Сельское
ХОЗЯЙСТВО



ВИДЫ
АНТРОПОГЕННОЙ
НАГРУЗКИ.

городские
кварталы

Антропогенная нагрузка - это нарушение правильной работы ландшафта и невозможность ландшафта выполнять социально-экономические функции.

Социально-экономические
функции - возможности
ландшафта в обеспечении
потребностей человечества

социально-экономические функции

современные

потенциальные

Современные социально-экономические функции - выполняемые ландшафтом на данный момент.

Потенциальные социально-экономические функции - функции, которые ландшафт будет выполнять в будущем.

социально-экономические функции

```
graph TD; A[социально-экономические функции] -.- B[ресурсовоспроизводящие]; A -.- C[природоохранные]; A -.- D[средовоспроизводящие]
```

ресурсовоспроизводящие

природоохранные

средовоспроизводящие

Предельно допустимая нагрузка-
нагрузка, при повышении
которой разрушается ландшафт и
его функционирование.

Загрязнение - внесение в среду
веществ, нарушающих
функционирование ландшафта.

Загрязнение

```
graph TD; A[Загрязнение] --> B[естественное]; A --> C[антропогенное]; C --> D[механическое]; C --> E[физическое]; C --> F[химическое]; C --> G[биологическое];
```

естественное

антропогенное

механическое

физическое

химическое

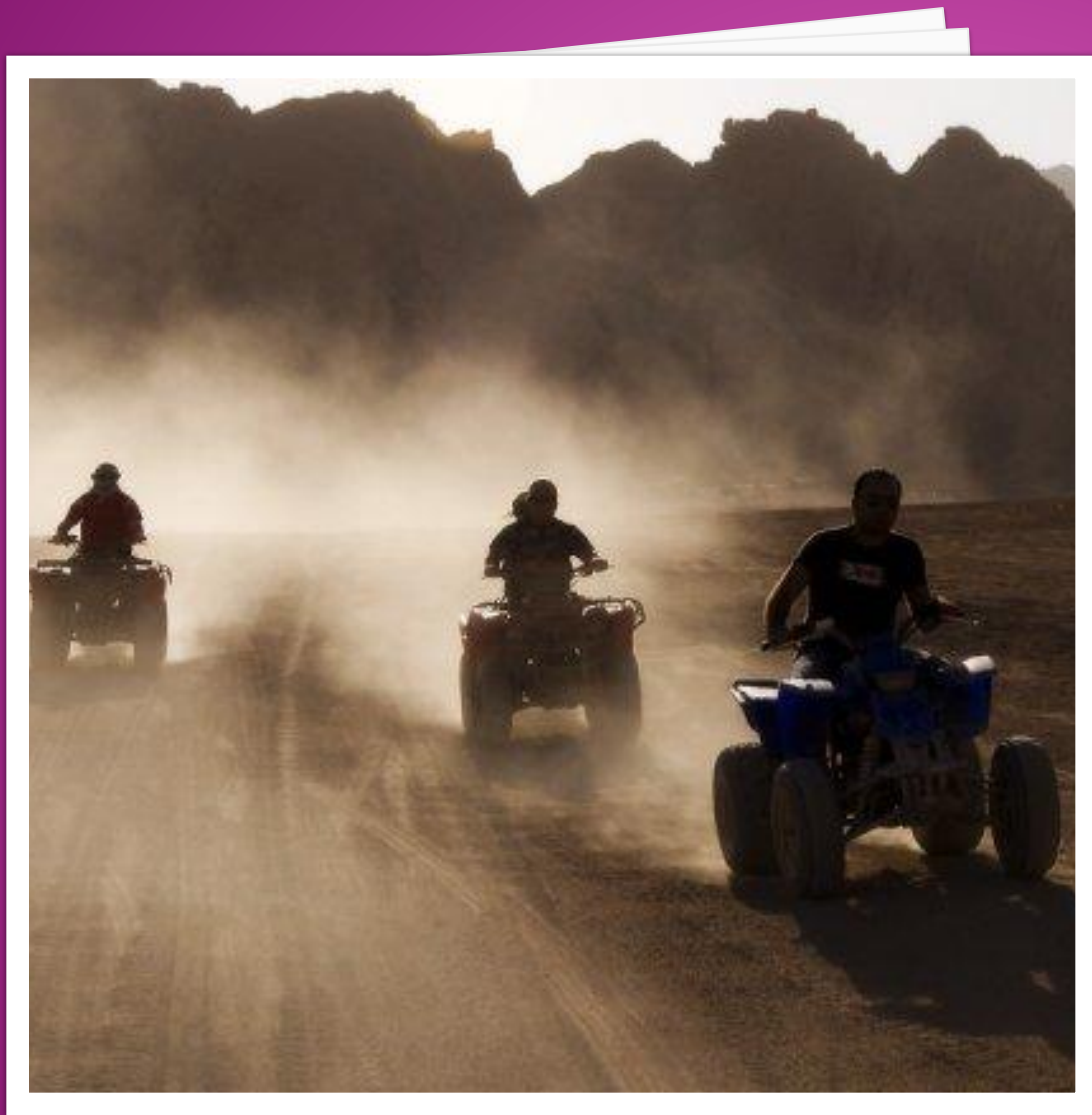
биологическое



ЕСТЕСТВЕННОЕ ЗАГРЯЗНЕНИЕ



АНТРОПОГЕННОЕ
ЗАГРЯЗНЕНИЕ
биологическое



АНТРОПОГЕННОЕ
ЗАГРЯЗНЕНИЕ
механическое



АНТРОПОГЕННОЕ ЗАГРЯЗНЕНИЕ ХИМИЧЕСКОЕ



АНТРОПОГЕННОЕ
ЗАГРЯЗНЕНИЕ
физическое

Устойчивость ландшафта –
способность ландшафта
сохранять свою структуру и
свойства.

Устойчивость ландшафта

```
graph TD; A[Устойчивость ландшафта] --> B[инерционная]; A --> C[резистентная]; A --> D[адаптивная]
```

инерционная

резистентная

адаптивная