

Ассортимент тканей из  
искусственных и  
синтетических волокон

# Ткани из искусственных нитей

- Из искусственного шелка
- Из ацетатного шелка
- Из триацетатного шелка
- Комбинированные из искусственных волокон

# Ткани из триацетатного шелка

- Отличаются высокой несминаемостью, стабильностью размеров, устойчивостью к высокой температуре глаженья
- Легкие, с хорошей драпируемостью и приятным туше
- Недостатки-электризуемость, неустойчивость к трению, небольшая прочность на разрыв, раздвижка нитей в швах

# Ткани из искусственного шелка по сравнению с тканями из натурального шелка

- Более массивные, жесткие, с более ярко выраженным переплетением за счет толщины нитей
- Высокое скольжение и сильная сыпучесть, поэтому пошивочные свойства хуже
- Хорошие гигиенические свойства

# Ткани из ацетатного шелка

- От вискозных отличаются большей мягкостью и упругостью, меньшей сминаемостью, имеют приятное туше, умеренный блеск, хороший внешний вид, незначительную усадку
- Термостойкость невысокая, поэтому ткани обладают большой пластичностью

# Ткани из искусственных нитей с другими волокнами

- Гладьевые (сорочечные, подкладочные, бельевые, платьево-костюмные)
- Жаккардовые

# Ткани из синтетических нитей

- Износоустойчивые
- Безусадочные
- Жестковатые и упругие
- Немнущиеся
- Матовые или блестящие
- Красивые и эффектные

# Ткани из синтетических нитей

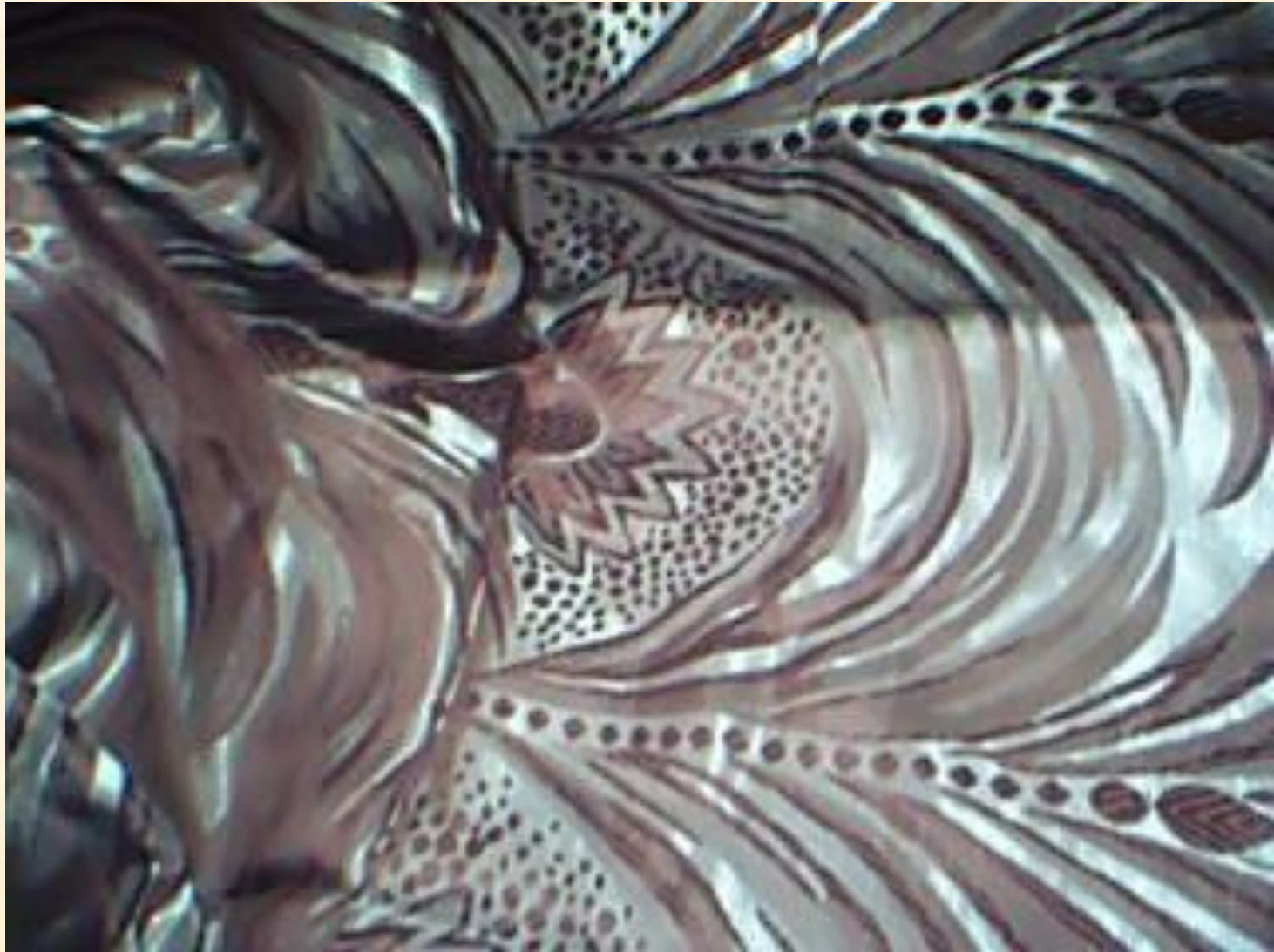
- Гладьевые (из шелона, из нитей бэлан, шелко- и шерстоподобные сорочечные ткани, подкладочные и плащевые ткани из капрона)
- Жаккардовые



# Ткани из синтетических нитей с другими волокнами

- Гладьевые (сорочечные, костюмные, подкладочные, плащевые, блузочно-платьевые)
- Жаккардовые с блестящими или металлическими нитями

Ткани из синтетических нитей с другими  
волокнами. Жаккардовое переплетение

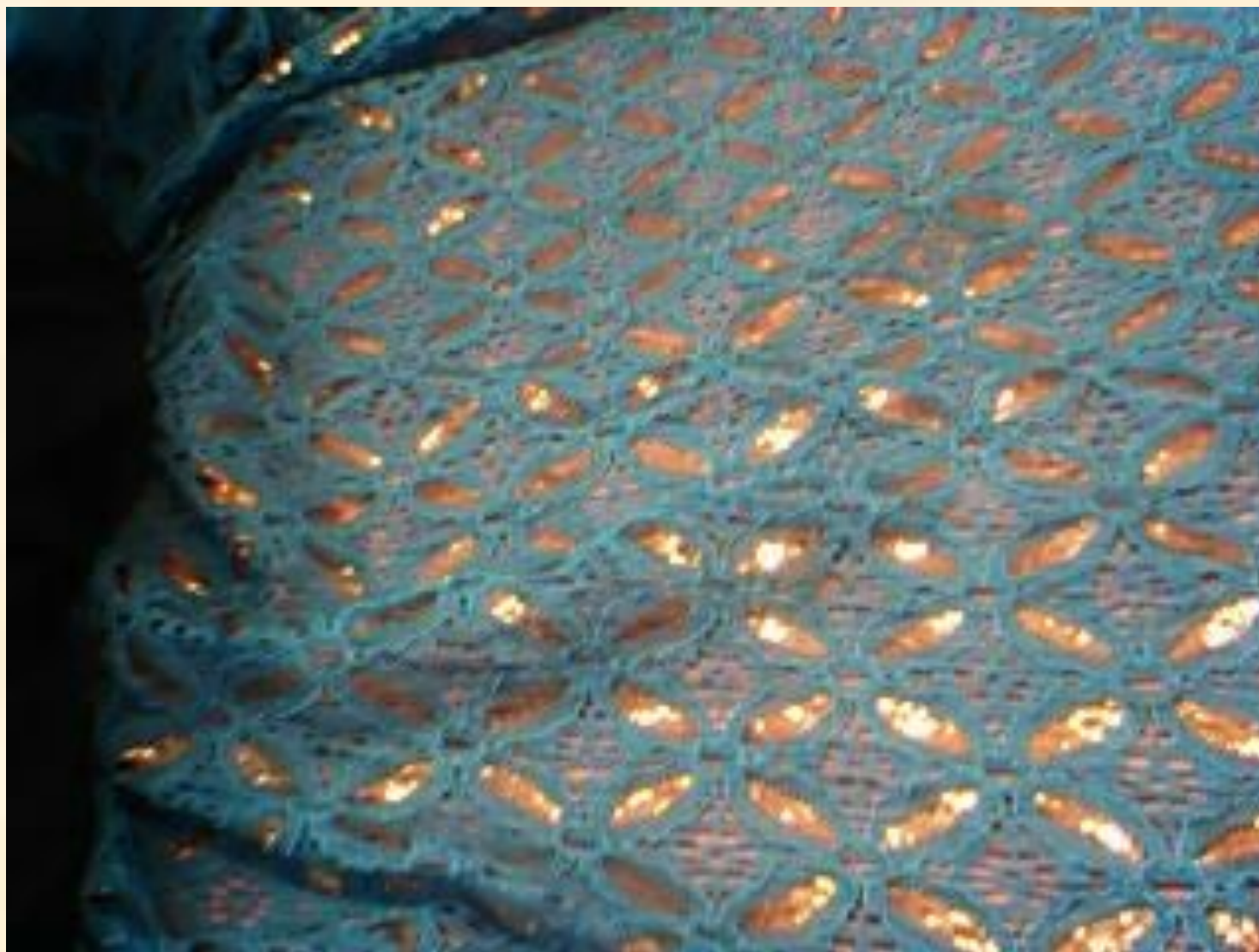


# Ткани из синтетических нитей с другими волокнами





# Ткани из искусственных волокон



# Ткани из синтетических волокон



# Штучные изделия

- Платки головные из вискозного, триацетатного, ацетатного, капронового шелка, пестротканые или набивные, край оформляют бахромой, осыпкой, интерлоком, простой подрубкой
- Скатерти квадратные и прямоугольные
- Покрывала размером 150\*210 см



# Штучные изделия

