

МЫ РИСУЕМ РУССКУЮ ПРЯЛКУ

5 КЛАСС

ОТВЕТЬТЕ НА ВОПРОСЫ

- ЧТО ОЗНАЧАЮТ СЛОВА:
 - ПРЯСТЬ,
 - ПРЯЖА,
 - ПРЯХА,
 - ПРЯЛКА?

ОТВЕТЬТЕ НА ВОПРОСЫ

- КАКИЕ ИЗ НАЗВАННЫХ СЛОВ
ОБОЗНАЧАЮТ

ОДУШЕВЛЁННЫЕ ПРЕДМЕТЫ :

- ПРЯСТЬ,
- ПРЯЖА,
- ПРЯХА,
- ПРЯЛКА?

ОТВЕТЬТЕ НА ВОПРОСЫ

- ПОЧЕМУ ПРЯЛКИ НА РУСИ УКРАШАЛИСЬ С ОСОБОЙ ЛЮБОВЬЮ?
- КАКИМИ СПОСОБАМИ ВЫПОЛНЯЛИСЬ УКРАШЕНИЯ НА РУССКИХ ПРЯЛКАХ?
- КАКИЕ ЭЛЕМЕНТЫ ИЗОБРАЖАЛИСЬ НА ПРЯЛКАХ?

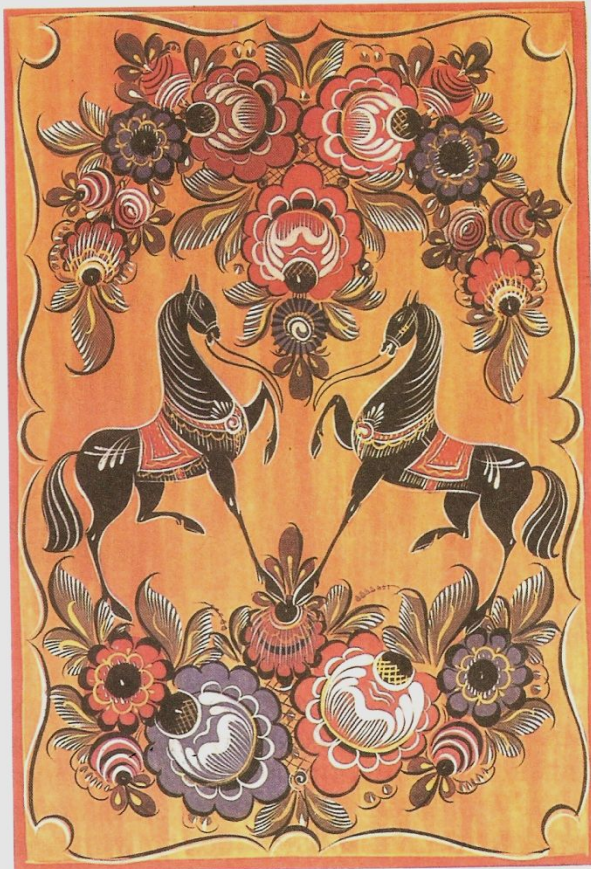
ОТВЕТЬТЕ НА ВОПРОСЫ

- ИЗ КАКИХ ЧАСТЕЙ СОСТОЯЛА РУССКАЯ ПРЯЛКА?
- КАКАЯ ИЗ НИХ УКРАШАЛАСЬ НА ПРЯЛКАХ РУССКОГО СЕВЕРА?

ДОНЦЕ ПРЯЛКИ

- МЕСТО, НА КОТОРОМ СИДИТ ПРЯХА ПРИ ПРЯДЕНИИ
- УКРАШАЛИСЬ ЛИ ДОНЦА ПРЯЛОК НА СЕВЕРЕ РОССИИ?
 - А В ДРУГИХ ОБЛАСТЯХ?

**МАСТЕРА
ИЗ КАКИХ МЕСТ
ИЗОБРАЖАЛИ
ТАКИХ
ВЕЛИКОЛЕПНЫХ
КОНЕЙ
И ТАКИЕ
СКАЗОЧНЫЕ**



Декоративное панно «Цветы и кони»

НИЖЕГОРОДСКАЯ ОБЛАСТЬ

ГОРОД ГОРОДЕЦ

Городецкая роспись украшает детскую мебель, прялки, деревянную посуду, кухонные доски, сувениры.



Декоративное панно «Птицы»

ГОРОДЕЦ



Изделия с городецкой росписью







МЫ РИСУЕМ РУССКУЮ ПРЯЛКУ

- ВЫБЕРИТЕ ЦВЕТА ДЛЯ РАБОТЫ
В СООТВЕТСТВИИ
СО СВОИМ НАСТРОЕНИЕМ

МЫ РИСУЕМ РУССКУЮ ПРЯЛКУ

- ЖЕЛАЮ УДАЧИ
В САМОСТОЯТЕЛЬНОЙ РАБОТЕ!

**ПОДНИМИТЕ РУКИ,
У КОГО БОЛЬШЕ ХОЛОДНЫХ
ЦВЕТОВ В РАБОТЕ**

- НАСТРОЕНИЕ У ВАС ,
НАВЕРНОЕ,
ЕЩЁ НЕ УСПЕЛО ПРОГРЕТЬСЯ.

**ПОДНИМИТЕ РУКИ,
У КОГО БОЛЬШЕ ТЁПЛЫХ
ЦВЕТОВ В РАБОТЕ**

- **ВАШЕ НАСТРОЕНИЕ**

ТЁПЛОЕ

**КАК В СТАРИННОЙ РУССКОЙ
НАТОПЛЕННОЙ ПЕЧЬЮ ИЗБЕ**

- А МЫ ПРОЩАЕМСЯ С ВАМИ
- ДО СЛЕДУЮЩЕЙ ВСТРЕЧИ

УДАЧИ ВАМ!