

Аварии на радиационных объектах

Содержание

Радиация

- **РОО – радиационно-опасный объект**
- **Радиационная авария**
- **Действия при оповещении о радиационной аварии**
- **Если ваш дом попал в зону радиоактивного заражения**
- **Лучевая болезнь**
- **Движение по зараженной радиоактивными веществами местности**
- **Меры по защите населения от радиационной опасности**
- **Тесты**



РОО – радиационно-опасный объект



Радиационно-опасный объект (РОО) – объект, на котором хранят, перерабатывают, используют или транспортируют радиоактивные вещества, при аварии на котором или его разрушении может произойти облучение ионизирующим излучением или радиоактивное загрязнение людей, сельскохозяйственных животных и растений, объектов экономики, а также окружающей природной среды.



Действия при оповещении о радиационной аварии

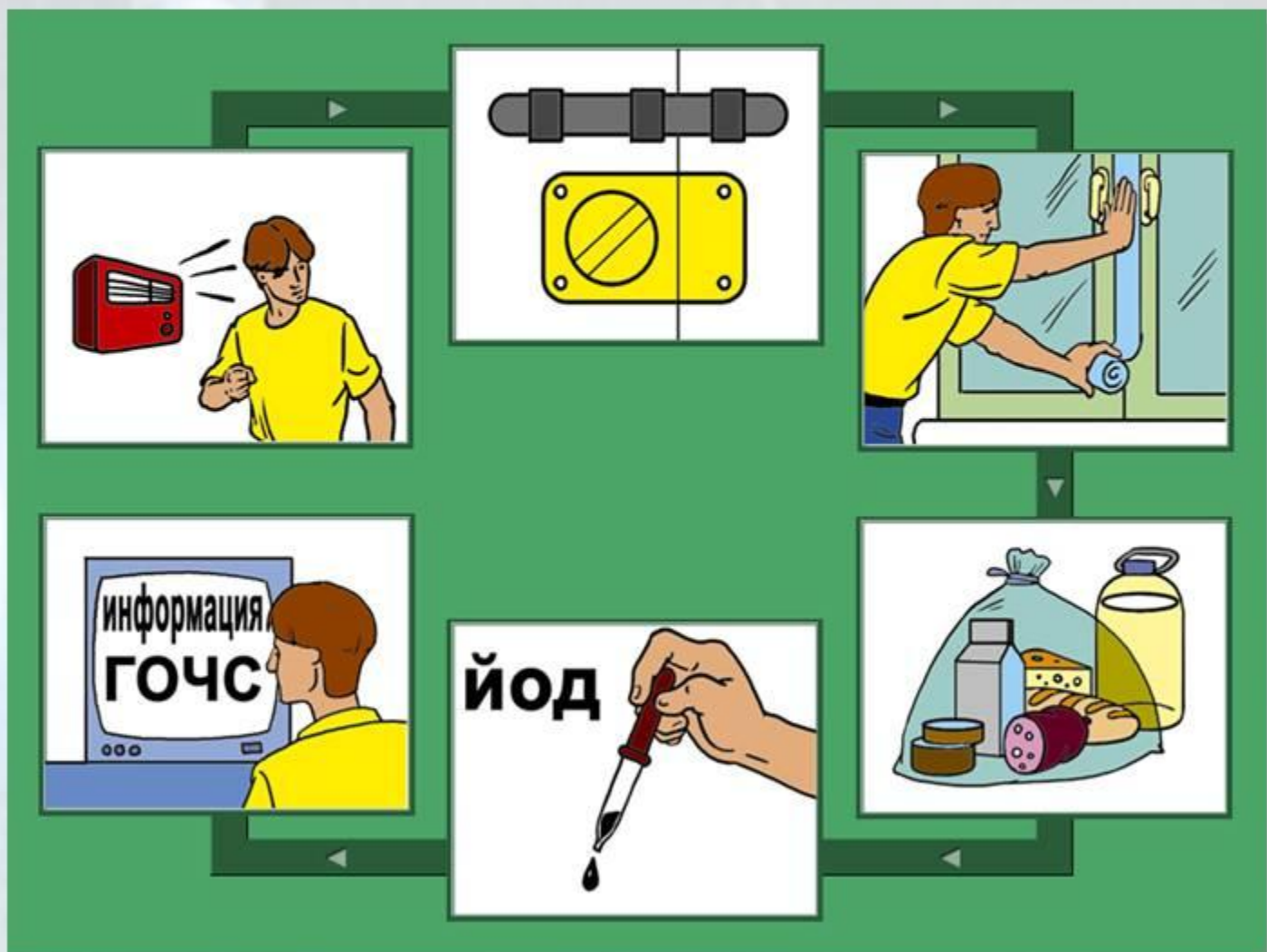


Находясь на улице, немедленно защитите органы дыхания и поспешите в укрытие. Для защиты органов дыхания используйте респиратор, ватно-марлевую повязку (ВМП) или подручные изделия из ткани, смоченные водой.

Проведите йодную профилактику. Принимайте в течение 7 дней по одной таблетке (0,125г) йодистого калия, детям до 2-х лет – ¼ таблетки (0,04г) или йодистый раствор: 3-5 капель 5% раствора йода на стакан воды, детям – 1-2 капли.



Если ваш дом попал в зону радиоактивного заражения



ЛУЧЕВАЯ БОЛЕЗНЬ



ЛУЧЕВАЯ БОЛЕЗНЬ

- 1 степень - менее 200 рентген
- 2 степень - 200-300 рентген
- 3 степень - 400-700 рентген
- 4 степень - более 700 рентген

ГРУППЫ КРИТИЧЕСКИХ ОРГАНОВ

- 1-я группа
- 2-я группа
- 3-я группа



Движение по зараженной радиоактивными веществами местностями

При движении по зараженной радиоактивными веществами местности необходимо

- 1) находиться в средствах индивидуальной защиты органов дыхания и кожи;
- 2) без надобности не садиться и не прикасаться к местным предметам;
- 3) избегать движения по высокой траве и кустарнику;
- 4) не принимать пищу, не пить, не курить;
- 5) не поднимать пыль и не ставить вещи на землю.



Находясь в зоне радиоактивного заражения, человек облучается и в результате у него может возникнуть лучевая болезнь.



МЕРЫ ПО ЗАЩИТЕ НАСЕЛЕНИЯ ОТ РАДИАЦИОННОЙ ОПАСНОСТИ

Ограничение пребывания
людей на открытой
местности путем укрытия
их в убежищах и домах

Эвакуация населения
при высоких уровнях
радиации и невозможности
провести режим защиты

Исключение или
ограничение потребления
тех или иных
пищевых продуктов

Проведение санитарной
обработки с последующим
дозиметрическим
контролем

Защита органов дыхания
и кожи индивидуальными
средствами защиты

Перевод сельскохозяйственных
животных на
незараженные пастбища

Дезактивация загрязненной
местности

Соблюдение населением
правил личной гигиены

Проведение
йодной
профилактики



Тесты

Известно, что, находясь в зоне радиоактивного заражения, человек облучается, и у него может возникнуть

- лучевая болезнь;
- отравление;
- раковое заболевание.

Радиация

- имеет специфический резкий запах нашатырного спирта;
- стелется по земле на небольшой высоте;
- не имеет запаха, цвета, вкуса.

При движении по зараженной радиоактивными веществами местности необходимо

- двигаться по высокой траве и кустарнику; периодически снимать средства индивидуальной защиты и отряхивать их от пыли; принимать пищу и пить только при ясной безветренной погоде;
- находиться в средствах индивидуальной защиты органов дыхания и кожи; без надобности не садиться и не прикасаться к местным предметам; избегать движения по высокой траве и кустарнику; не принимать пищу, не пить, не курить; не поднимать пыль и не ставить вещи на землю.

