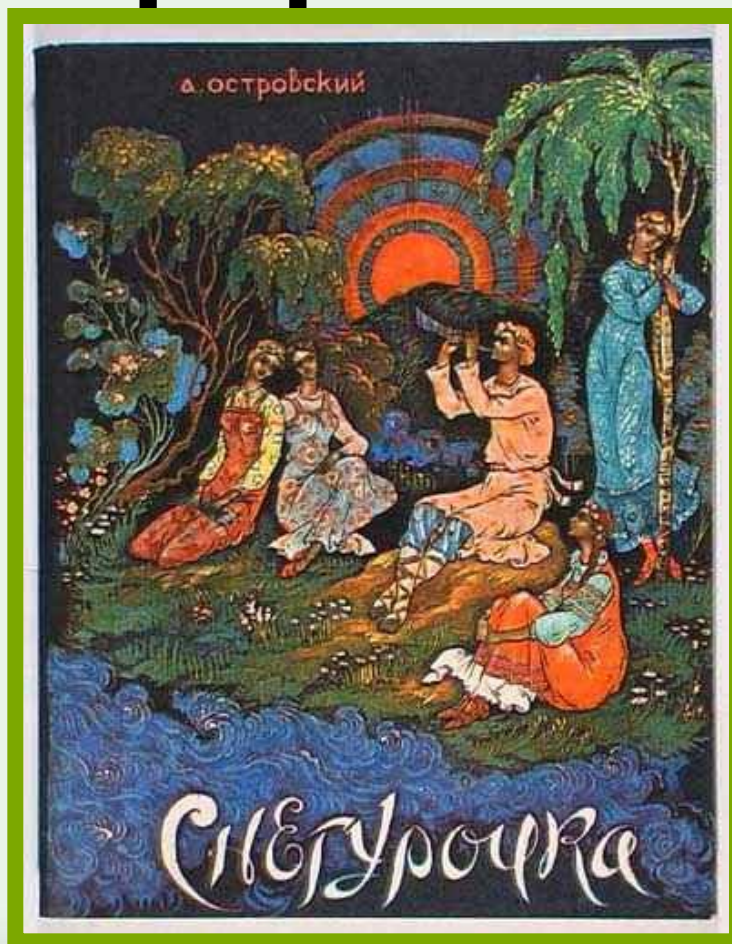


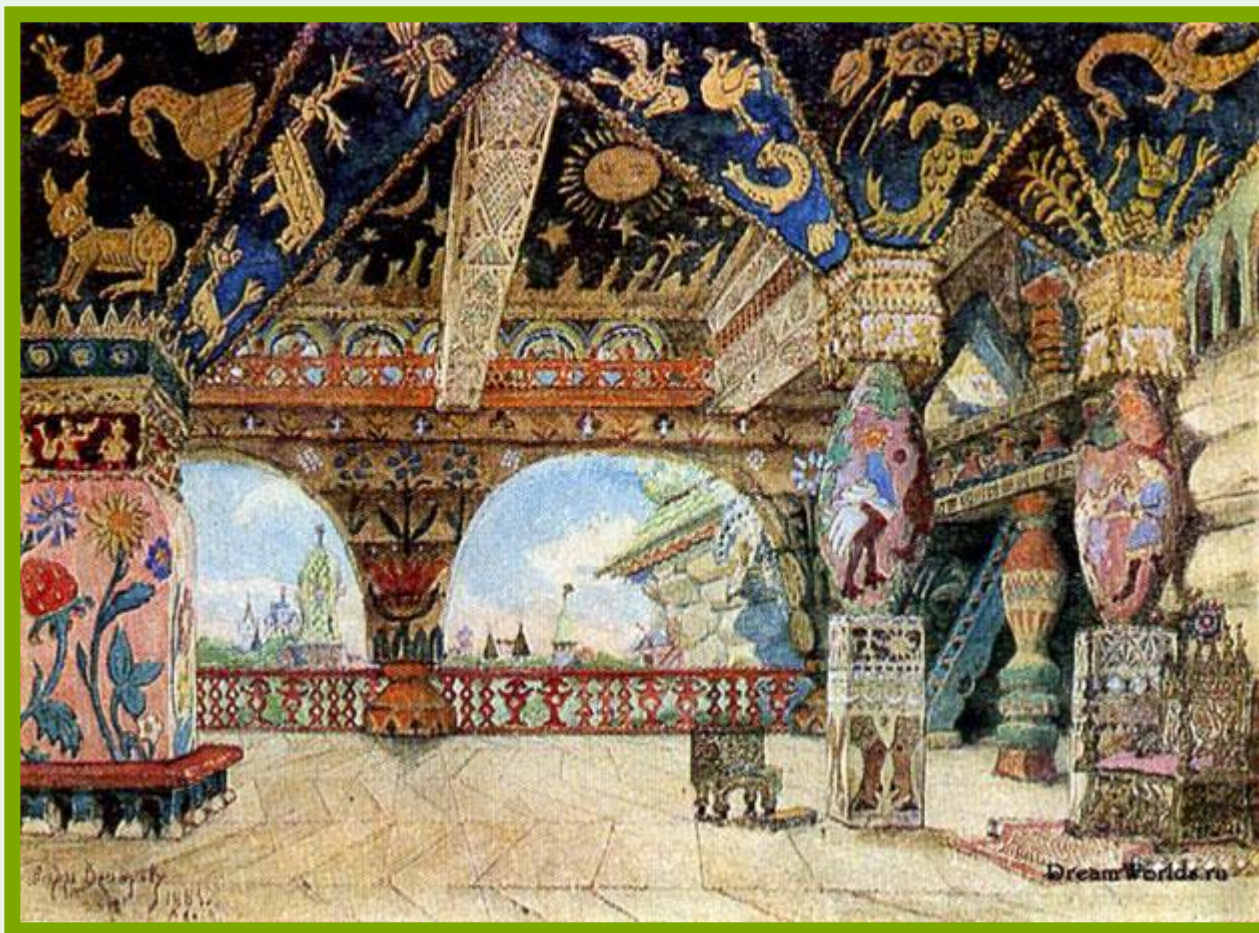
# Полна чудес могучая природа...





**Н. А. Римский-Корсаков**  
**опера «Снегурочка»**

Музыка Римского-Корсакова знакомит нас с образом доброго, мудрого и справедливого царя Берендея



**В.Васнецов. Палаты Берендея**

Красота Снегурочки поразила царя Берендея. В своей **каватине** царь прославляет могучую природу, создавшую Снегурочку, сравнивает девушку

с хрупким весенним цветком – ландышем



**Тенор** – высокий мужской голос.

**Каватина** – в опере лирическая пьеса для пения соло, отличается от арии наиболее простым песнеобразным складом.





# Шествие царя Берендея

1. Тембры каких инструментов симфонического оркестра подчёркивают маршевый характер музыки?
2. Какие черты характера раскрываются в «Шествии...» и каватине?
3. Какое выразительное значение имеют в них мелодия, ритм, тембры голоса и инструментов оркестра?



## **«Пляска скоморохов»**

- Какие инструменты оркестра усиливают шуточный характер танца?



Берендеи празднуют день прихода Ярилы-солнца, поют песни, водят хороводы. веселятся.





Несмотря на то, что конец сказки печальный, -Снегурочка тает под лучами солнца - опера заканчивается торжественным хором - гимном свету, разуму, добру.

