

МУНИЦИПАЛЬНОЕ БЮДЖЕТНОЕ ОБРАЗОВАТЕЛЬНОЕ
УЧРЕЖДЕНИЕ
МЕЖШКОЛЬНЫЙ УЧЕБНЫЙ КОМБИНАТ №1
Московского района г.Казани

ТВОРЧЕСКИЙ ПРОЕКТ

Тема:

*«Изготовление панно с использованием атласных
ленточек для оформления интерьера комнат»*

Выполнила: ученица
9 «Б» класса школы
№64

Иванова Ксения

Руководитель: учитель технологии первой

квалификационной категории

Гиниятуллина

Гузель Фаляхутдиновна

- **Цель данного проекта:** разработка и изготовление панно для интерьера комнат.

- **Задачи:**

- подбор рисунков
- подбор материала и лент
- соблюдение технологической последовательности
- научиться оценивать свои способности



Обоснование выбора

темы

Передо мною встала проблема выбора панно и рисунков, чтобы эти изделия хорошо вписывались в интерьер комнат. Выбирая тот или иной рисунок, человек с развитым вкусом и воображением вносит в него и что-то своё, свойственное только ему.

Я решила взять для оформления интерьера рисунок «Денежного дерева», «Корзину цветов», вышивку по гобелену «Полевые ромашки».



История вышивки

Вышивка является одним из самых древних видов народного творчества. Первые ее элементы возникли в период первобытнообщинного строя. Тогда вместо лент использовались полоски кожи, с помощью которых создавались выразительные узоры.

ленточками



Мастерицы восемнадцатого столетия стали украшать традиционные вышивки лентами и бантами, чтобы разнообразить и оживить свои работы. Так зародилась вышивка шёлковыми ленточками (их ещё называют лентами рококо)



Для того, чтобы вышивать лентами необходимо:

- у шёлковые ленточки,
- у различные ткани как основа для работы – от тончайшего шёлка до канвы, шерсти или льна,
- у ножницы,
- у иглы с удлинённым ушком,
- у пяльцы,
- у нитки в цвет лент или основы – для подшивания хвостиков лент на изнанке

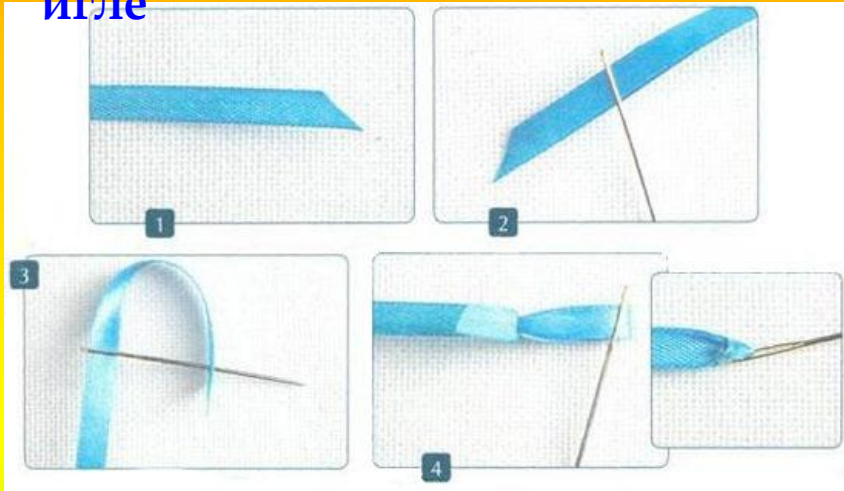


Звездочка обдумывания



Технологическая последовательность

1. Закрепление ленты в игле



2. Выполнение «прямого стежка»



3.«Перекрученный стежок»



4.«Французские узелки»

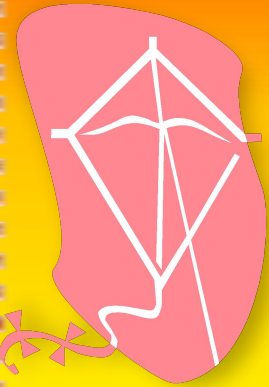


Правила безопасности работы

- Во время работы, иголки и булавки вкалывать только в подушку;
- Нельзя брать иголки в рот и вкалывать в одежду;
- Не шить ржавой иглой;
- Кусочки сломанной иглы перед выбросом завернуть в плотную бумагу;
- Передавать ножницы ручкой вперед.



Реклама



Ленты цветные ты возьми
И вышивать скорей начни



Вышивка лентой-

Хорошее дело,

Садись за нее

Без лени ты смело!



Экологическое обоснование

В настоящее время большое внимание уделяется экологии и здоровью человека. Во время работы я не нанесла никакого вреда окружающей среде. Все материалы экологически чистые.

Итоги проекта

Выполнение проекта способствует развитию и совершенствованию своих возможностей в области рукоделия и проектной деятельности, овладение технологического мастерства, развитие художественного вкуса и творческого отношения к выполняемой работе.