

# Мода и основные стили одежды

**«Хорошо одетый человек тот,  
кто  
считается с собой и другими»  
Пьер Карден**

Автор: Бобрышева Н.И., преподаватель русского  
языка

Воронежского музыкального колледжа им.  
Ростроповичей

# Деловой

# СТИЛЬ



# Деловой гардероб мужчины

- Костюм классического покроя — это идеальный выбор для делового человека. На пиджаке должны быть две или три пуговицы, а ширина лацкана должна составлять 7,5 или 9 см. Рисунок ткани для мужских костюмов может быть разным — гладким, «елочкой», с тонкими светлыми полосками или с приглушенными клетками. Полоска придает костюму больше власти. Предпочтительны натуральные ткани, например шерсть или смесь полиэстера и шерсти.

- Галстуки, как некрупные аксессуары, могут быть единственной деталью гардероба, которая позволяет деловым мужчинам следовать моде и выразить свою индивидуальность. Не забывая о соображениях вкуса и консерватизма, продавцы могут выбрать галстуки таких цветов и моделей, которые не приемлемы для основных деталей одежды, то есть для костюмов. Обязательным условием является высокое качество изделий, причем лучше всего смотрятся шелковые галстуки. Это такой элемент вашего гардероба, на котором нельзя слишком экономить. По сравнению с костюмом галстук является относительно недорогим способом передачи яркости и разнообразия. Галстуков-бабочек лучше не надевать: то же можно сказать и о безвкусных или шутливых галстуках.



# Несколько простых советов.

- ▶ Светлые костюмы носите днем, вечером - темные.
- ▶ В официальной обстановке пиджак должен быть застегнут.
- ▶ Галстук-бабочка, предназначенный для официальных торжеств или крупных праздников, надевают только к темным костюмам.

# Ботинки



- Кожаные ботинки со шнурками черного или темно-коричневого цвета идеально подойдут к вашим костюмам. Свободные легкие туфли во многих сферах бизнеса чаще всего рассматриваются как слишком несерьезные. Для менее консервативных отраслей они приемлемы в комбинации с джемпером и брюками. В большинстве ситуаций неприемлемым вариантом будут двухцветные туфли, белые ботинки, а также более светлая, чем ваш костюм, обувь. Носки должны закрывать икры ног. Лучше носить однотонные носки; они должны быть темного цвета.



# Деловой стиль



Цвет	Серый, черный, темно-синий, баклажанный, бургунди, коричневый, бежевый, оливковый
Рисунок	Клетка, полоска, без рисунка
Ткань	Высококачественная натуральная (шерсть, тонкий твид, габардин, лен с пропиткой)
Крой	Полуприлегающий, классический, изысканная отделка и декор



# Деловой стиль в одежде. Обувь



## Цвет

Черный, темно-синий, темно-коричневый, коричневый, бордовый, бежевый (для лета), возможно сочетание 2-х неконтрастных цветов

## Материал

Гладкая кожа, незаметная выделка, двух фактурная кожа

## Форма

Классическая форма обуви, устойчивый каблук

# Портфель

---

- Ваш портфель или папка для бумаг должны быть достаточно большими, то есть вмещать в себя все необходимые документы и не выглядеть переполненными. Можно использовать портфели с жесткими или мягкими сторонами. Мягкий портфель можно поставить возле ног и доставать из него необходимые предметы, не нарушая порядка внутри. Размеры вашего портфеля зависят от ваших пропорций, и в любом случае он должен быть темного цвета. Темно-бордовый подойдет к любому костюму любого цвета и будет более универсален, чем черный или коричневый.





# АКСЕССУАРЫ

---

- Сумка или кейс у женщины, также как портфель, папка и портмоне у мужчины – должны быть из лучших сортов натуральной кожи.
- Папки используются только для внутреннего пользования (совещания, заседания и т.д.). Для внешней сферы – портфель.
- В деловой сфере женщина обязательно носит часы (их отсутствие может говорить о ее неспособности ценить время). Как в мужском так и женском деловом стиле предпочтение отдается механическим часам со стрелками.

# ДЕЛОВОЙ СТИЛЬ МУЗЫКАНТОВ



# ДЕЛОВОЙ СТИЛЬ ПОЛИТИКОВ



## Светский этикет в одежде

- Внешнему виду в светском этикете придается большое значение. Деловые люди во внешнем облике скорее придерживаются не столько моды, сколько определенного уровня. Основное правило при выборе одежды — это ее строгое соответствие времени и обстановке.
- Обычно форма одежды указывается в письменном приглашении на прием. Если в приглашении указана форма одежды, то офицеры посещают прием в парадной форме, а гражданские лица — в вечернем костюме (фрак, смокинг), женщины — в вечерних платьях.
- Если же в приглашении форма одежды не указывается, при посещении приемов рекомендуется соблюдать следующие правила.





# Классический стиль



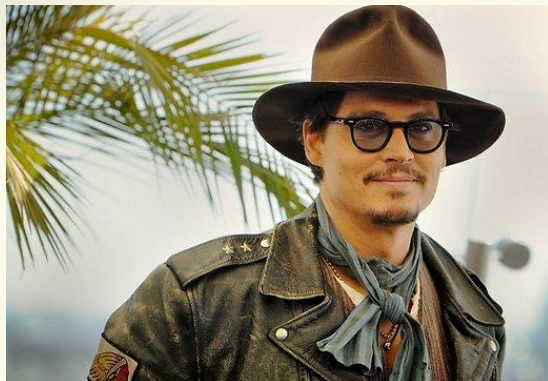
Этот стиль потому и называют классическим, что он подходит большинству людей и уместен в большинстве ситуаций (кроме турпохода и дискотеки).



Классический стиль одежды признает строгость, скромность, простоту и не терпит излишнего декора и экстравагантности.



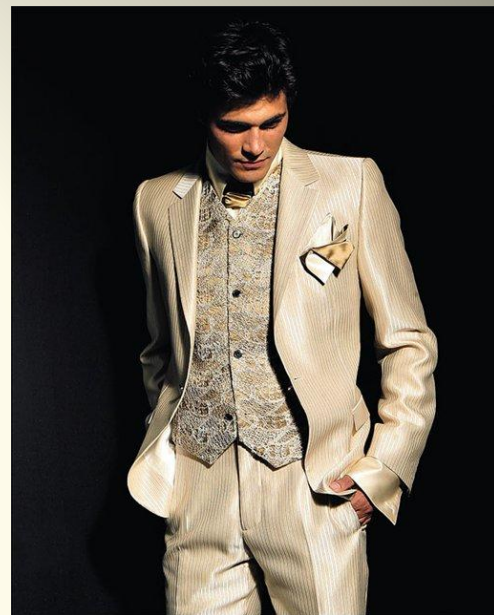
# Экстравагантный





# Романтический

# стиль



FASHIONDOLOGY.RU

Fashionology.ru

OPEN.AZ

# СПОРТИВНЫЙ ИЛИ ДЖИНСОВЫЙ СТИЛЬ



Какой вариант концертного костюма вы предпочли ?





# Мода меняется – человек остаётся

