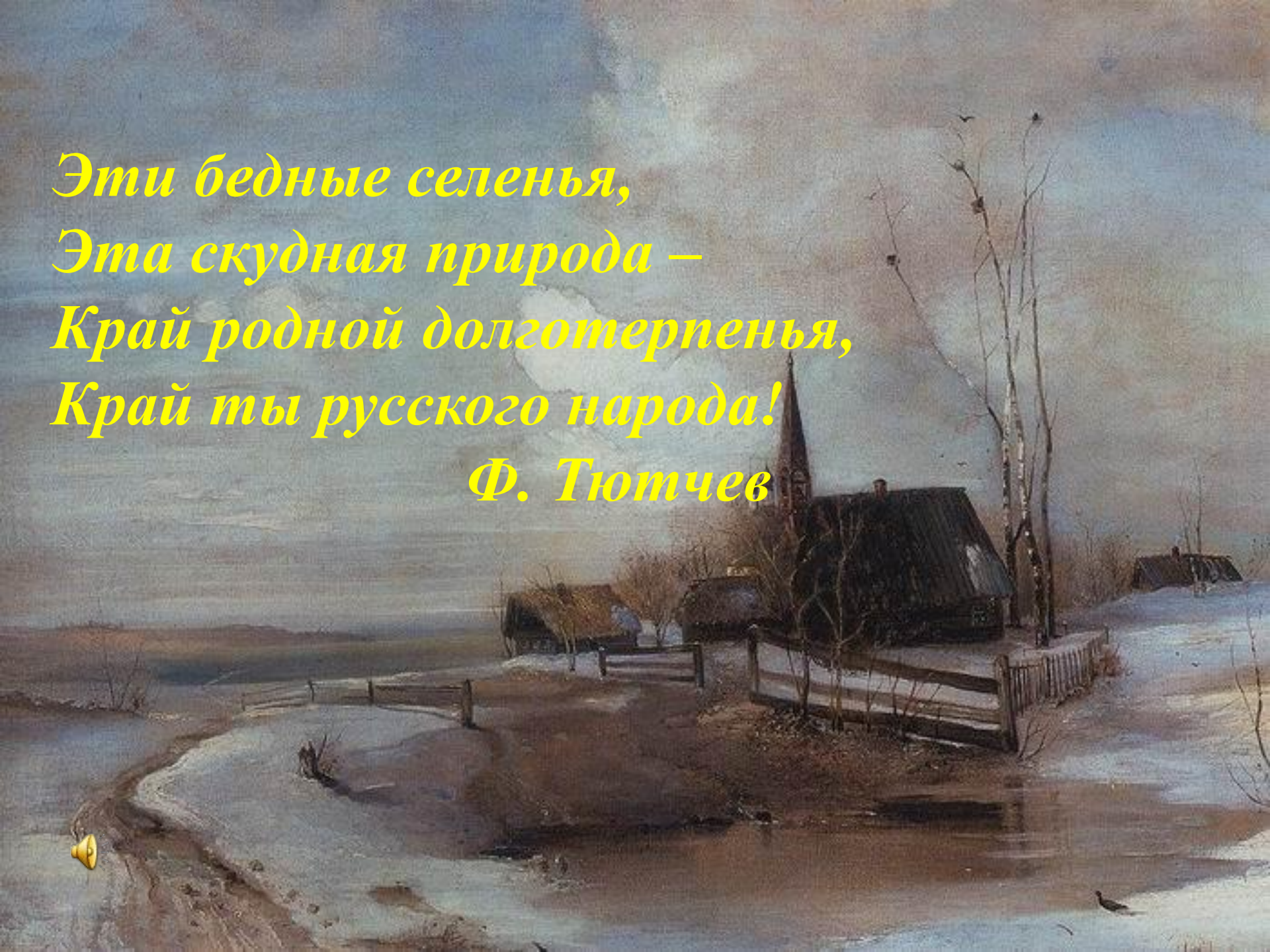




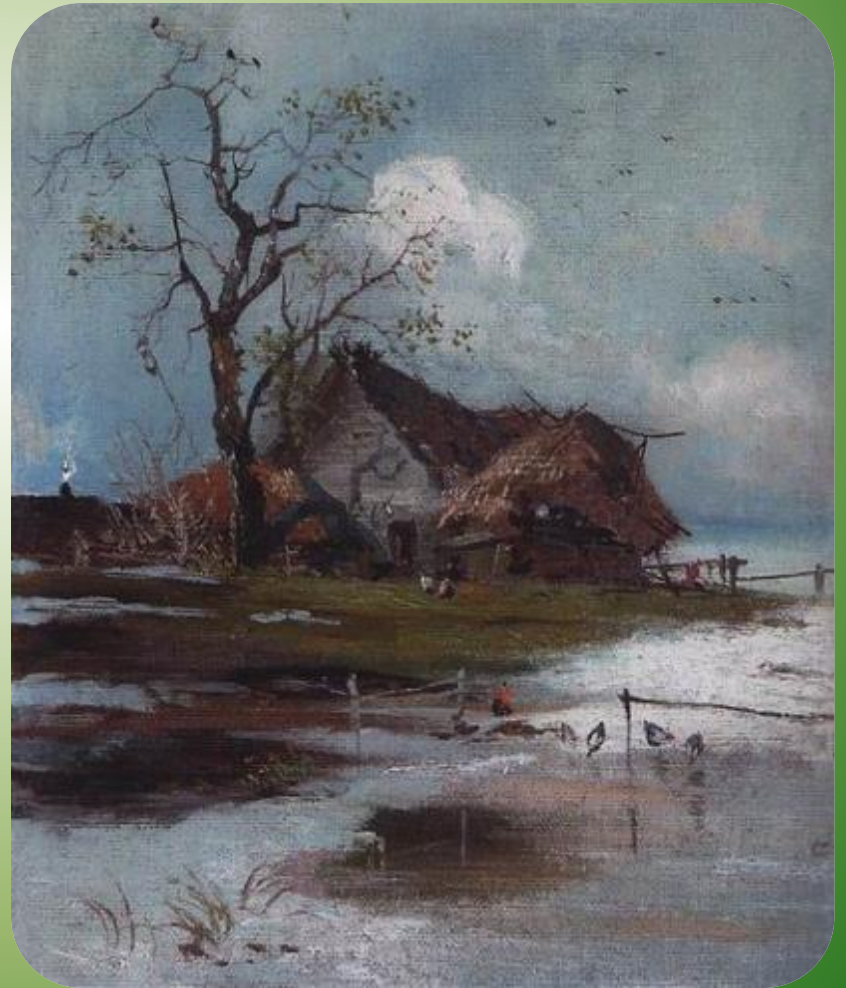
# *УРОК РУССКОГО ЯЗЫКА*

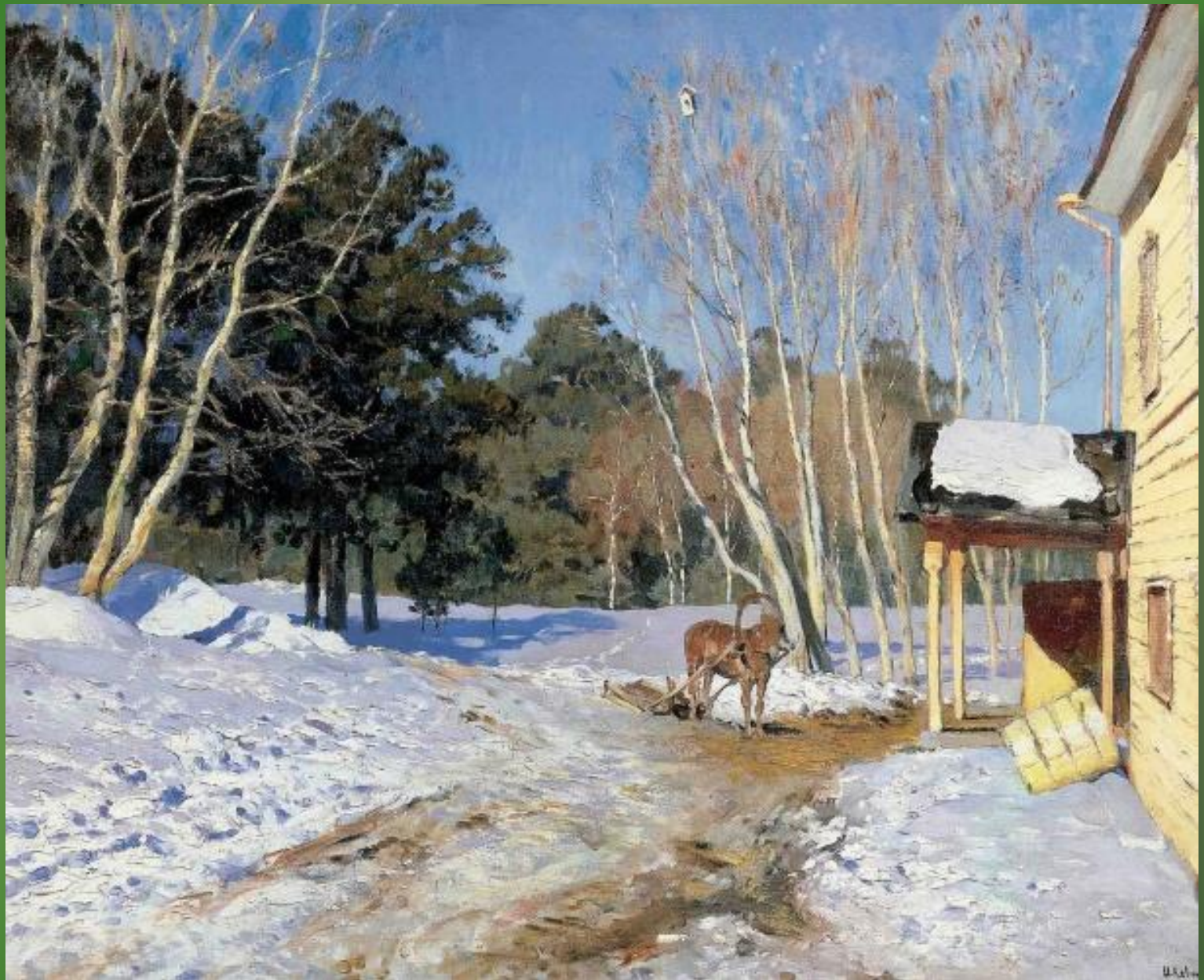
*Эти бедные селенья,  
Эта скудная природа –  
Край родной долготерпенья,  
Край ты русского народа!*

*Ф. Тютчев*











Алексей  
Кондратьевич  
Саврасов



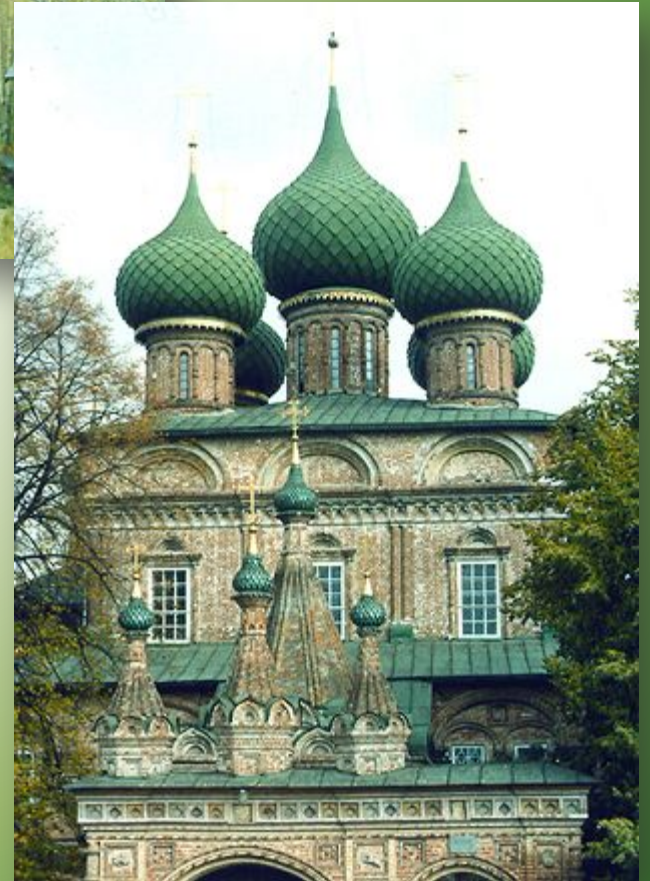
**1854 ГОД**  
**«ПЕЙЗАЖ В ОКРЕСТНОСТЯХ**  
**ОРАНИЕНБАУМА»**

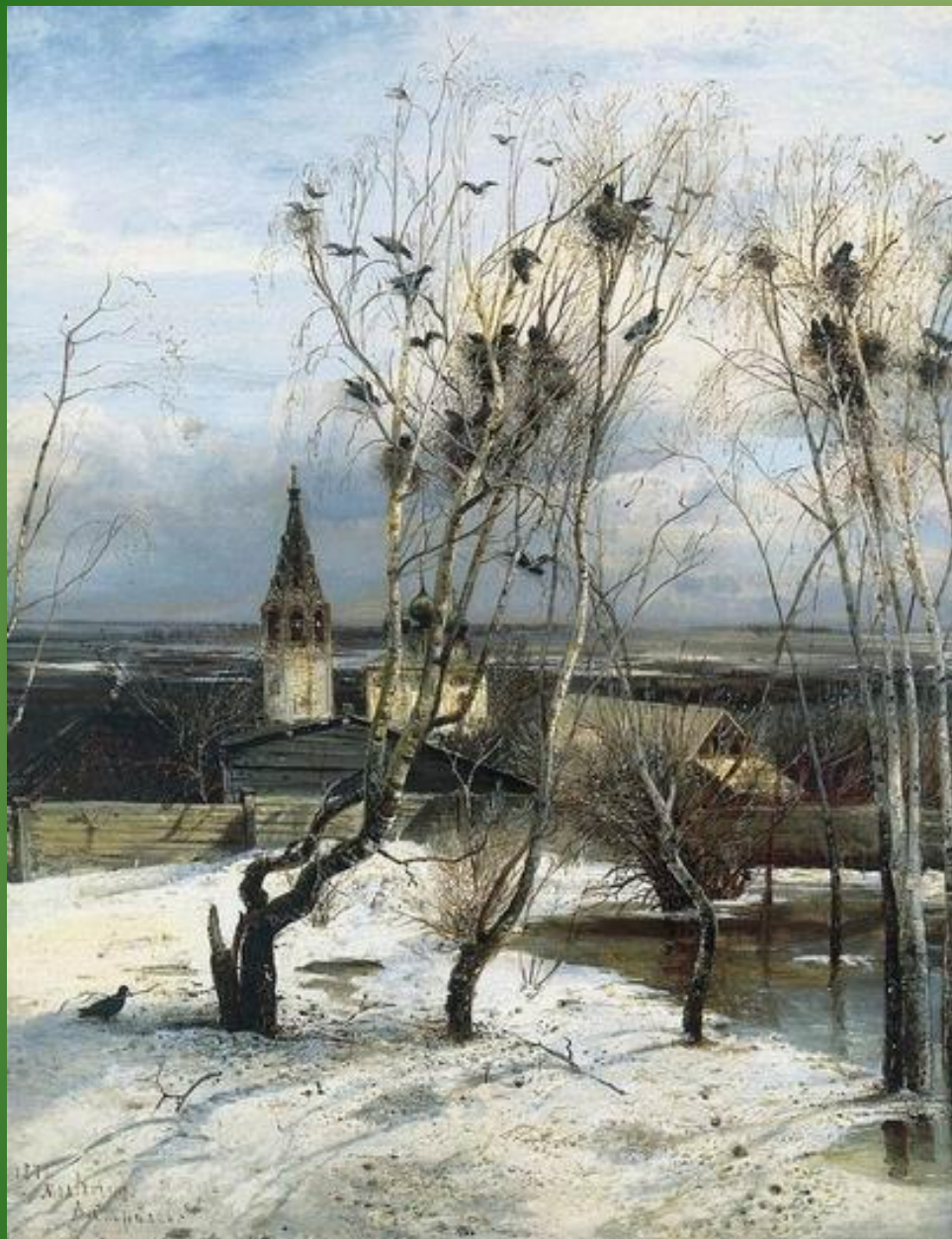


*Кострома*

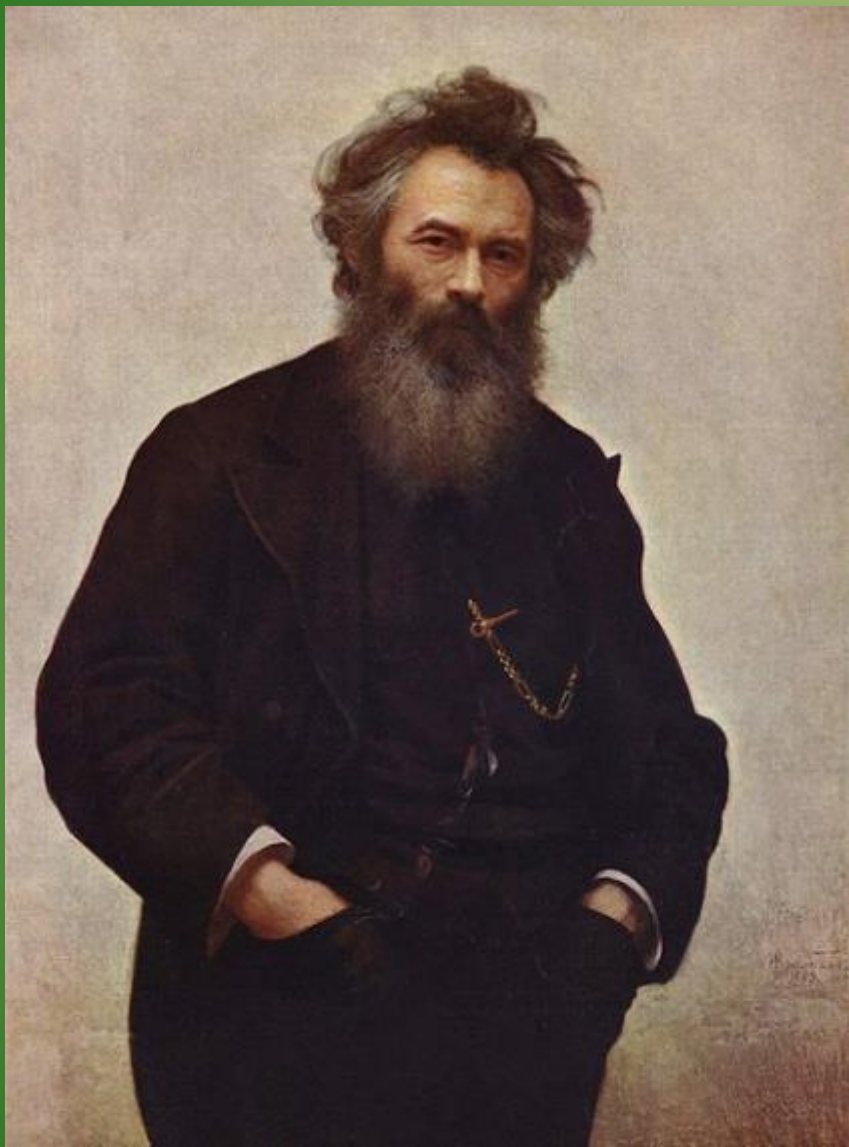








# «Грачи прилетели»

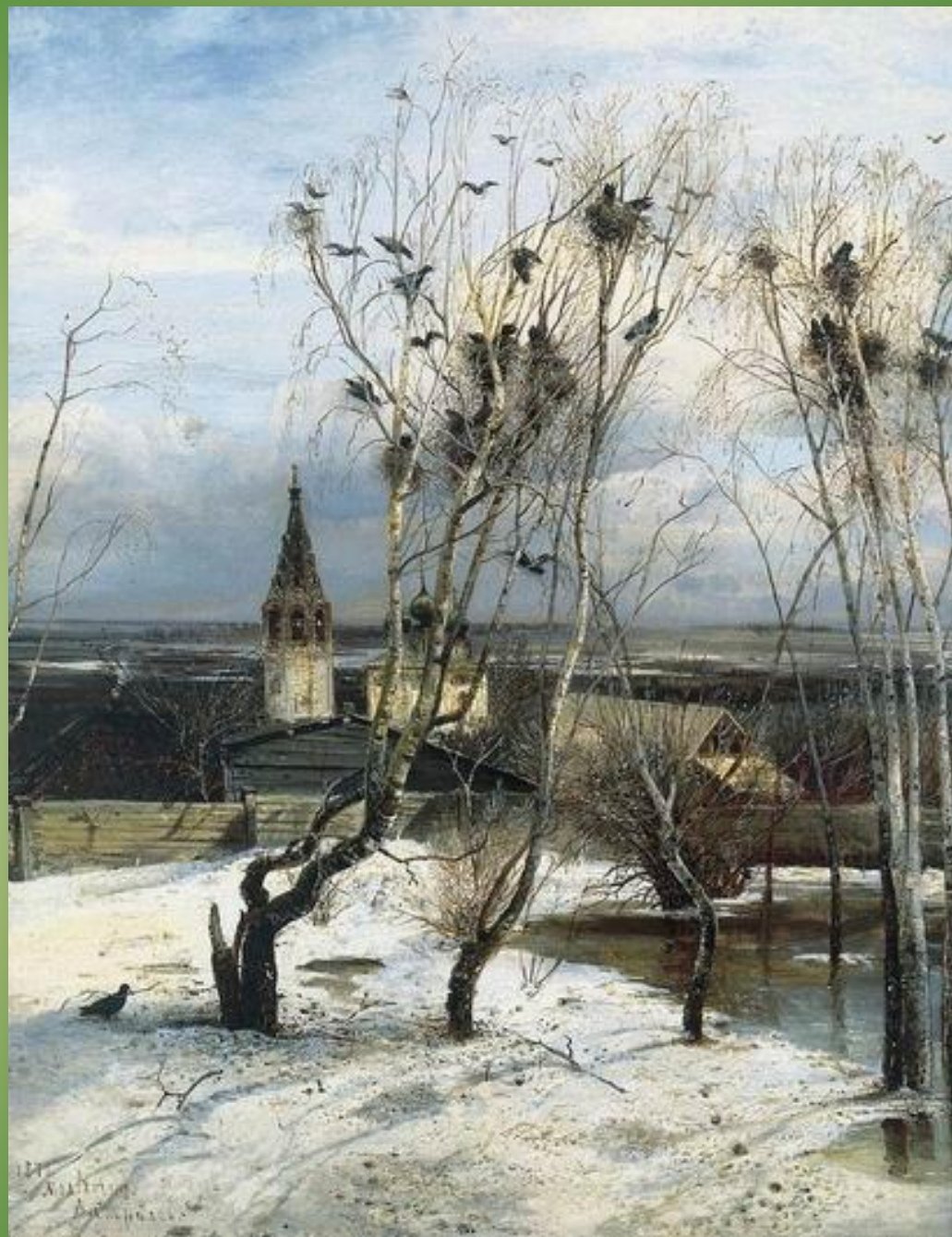


**«... У других  
художников тоже  
есть деревья, вода и  
даже воздух, о не  
более, «а душа есть  
только в «Грачах»  
И. Н. Крамской»**



**«Какая простота! Но  
за этой простотой вы  
чувствуете мягкую  
хорошую душу  
художника, которому  
все это дорого и  
близко».**

**И. И. Левитан**



# *Лирический*

- род поэзии;
- поэтический, взволнованный, задушевный;
- мягко-певучий, нежный тембр голоса.

**мирные**

**драчливые**

**радостные**

**печальные**

**спокойные**

**крикливые, суетливые**

**шумные**

**смирные**

**счастливые**

**грустные**

**беспечные**

**трудолюбивые**



*Тает посветлевший снег. Стройные  
деревца будто наклонились от  
тяжести грачиных гнёзд. Небо  
покрыто голубыми облаками. Чистая  
вода стекает в пруд.*

## *План сочинения:*

- 1. Художник и его картина.**
- 2. Пробуждение весны.**
- 3. Грачи – главные герои картины.**
- 4. Изобразительные средства картины.**
- 5. Отношение к картине.**

- 1. История создания картины.**
- 2. Настроение, которое вызывает картина.**
- 3. Что помогает создать это настроение?**
- 4. Моё восприятие картины.**