

РОССИЯ – СТРАНА ЛЕСОВ



Подготовила
Учитель начальных классов
Данилина Е.В.

Что рассказывает нам карта

Природные зоны России



- Арктические пустыни
- Тундра и лесотундра
- Тайга
- Зона смешанных и широколиственных лесов

- Лесостепи и степи
- Полупустыни и пустыни
- Влажные субтропики

Не сразу тундра переходит в лес. Сначала лес появляется по речным долинам, а потом отдельными островами заходит на возвышенности



**В северной части лесной
полосы, где поверхность
земли получает меньше
тепла, чем южная, растут
менее требовательные к
теплу растения. Это ель,
сосна, пихта, кедр,
лиственница.**



**А на вырубках -
деревья - береза,
осина.**

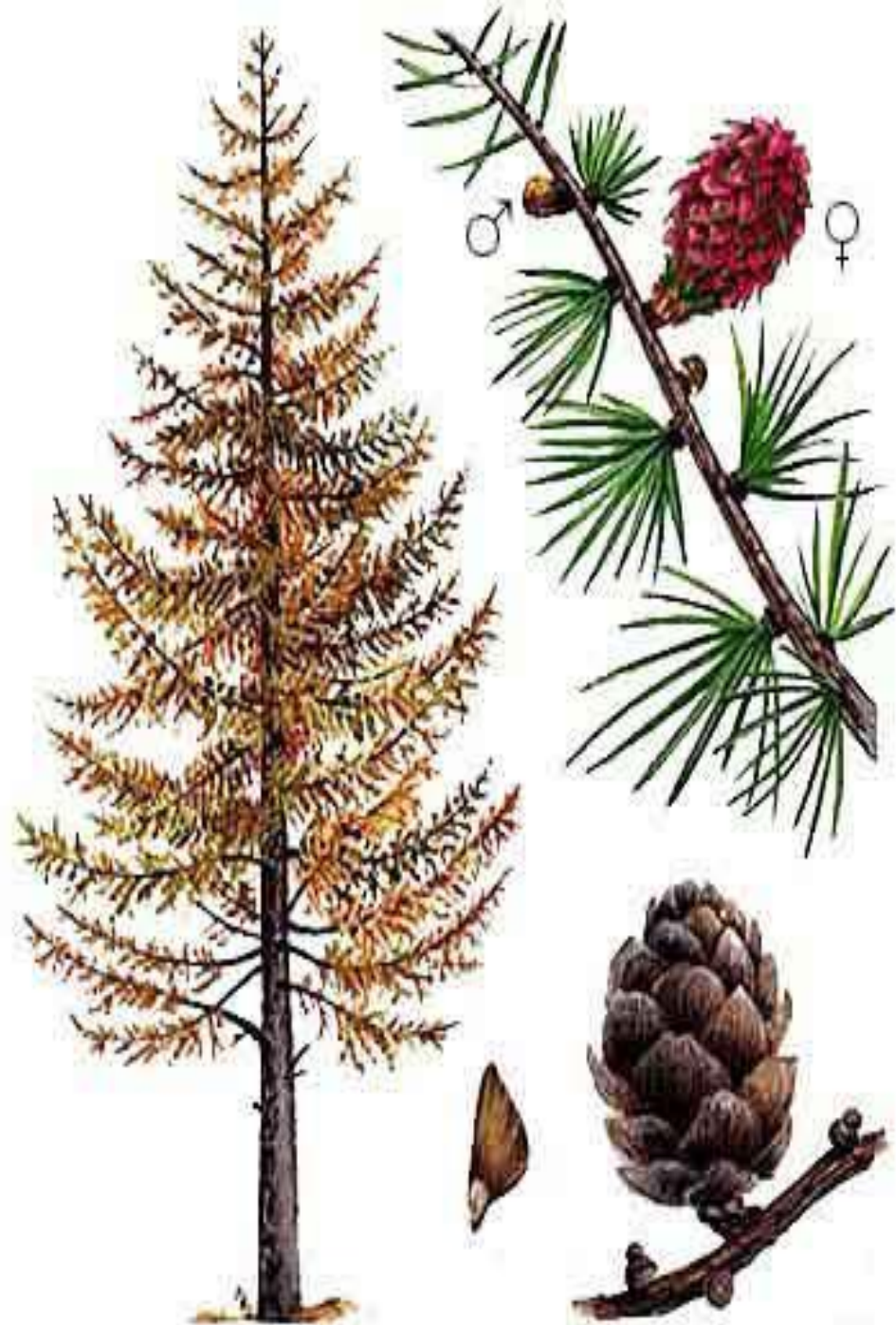
В еловых лесах всегда полумрак. Мохнатые ветви почти не пропускают солнечных лучей. Почва покрыта мхами и лишайниками, мало трав и кустарников.



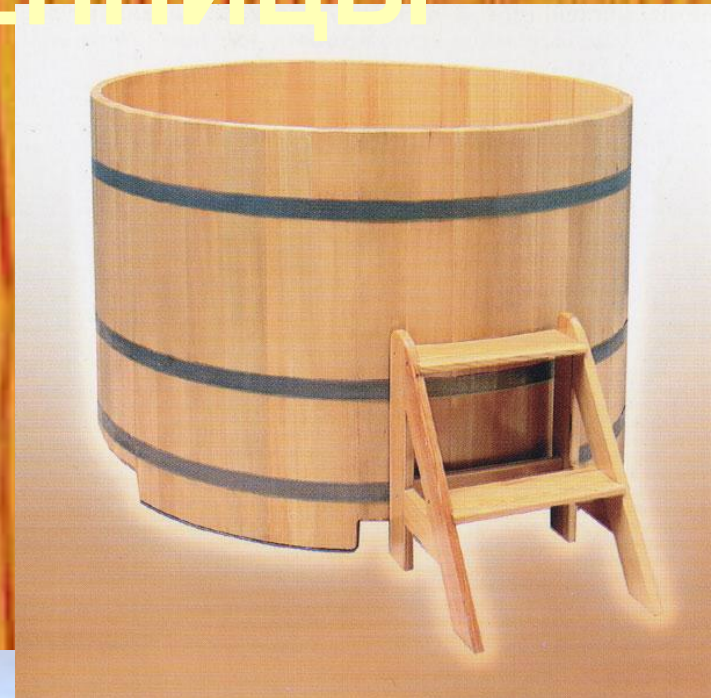
С елей спускаются пряди лишайника-бородача. В лесах много бурелома, и пройти через него трудно.

ЛИСТВЕННИЦА





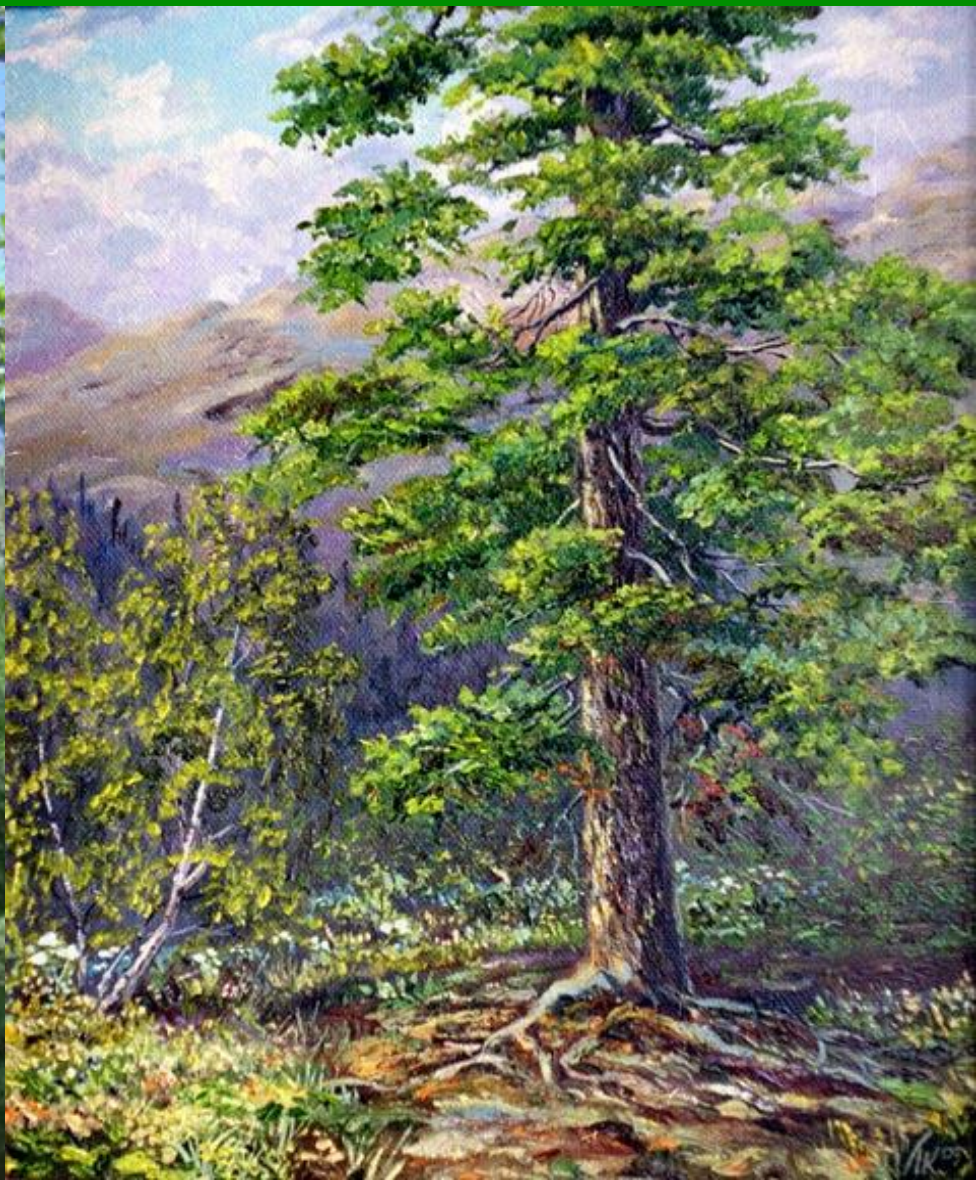
ИЗДЕЛИЯ ИЗ ЛИСТВЕННИЦЫ

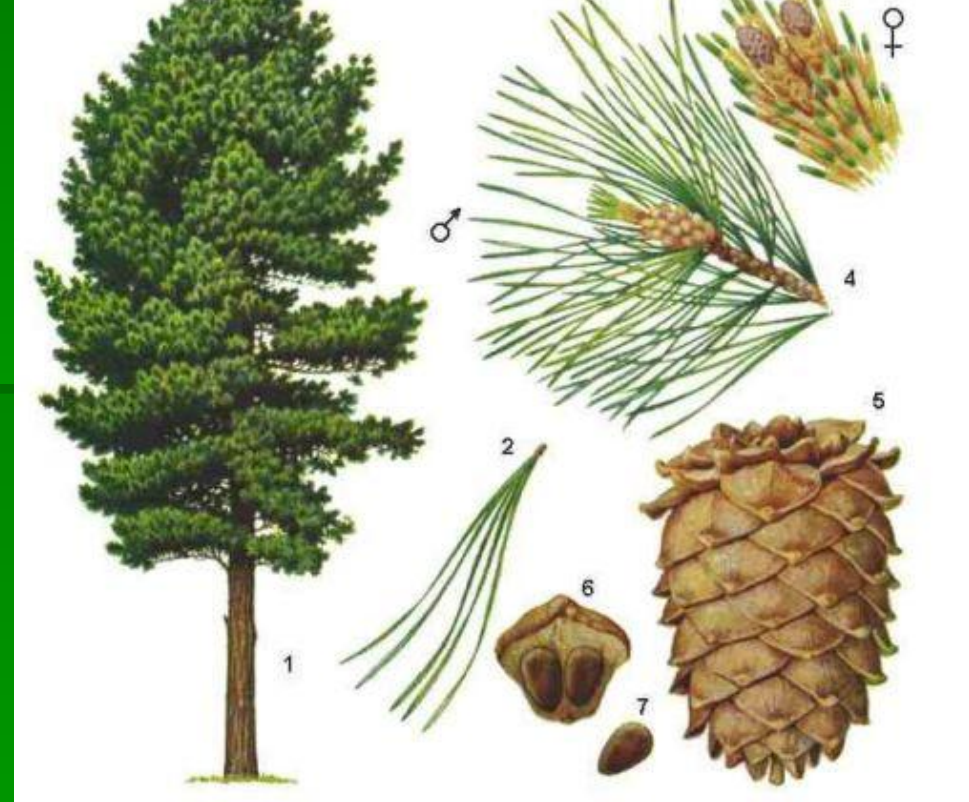


Древесина у нее прочная,
почти не подвергается
гниению

В Сибири на больших пространствах растет и другое замечательное дерево

КЕДР





Хвоя кедра длинная, мягкая, темно-зеленая, в пучке сидят не по две хвоинки, как у обыкновенной сосны, а по пять штук. Кедр - дерево долговечное, растет несколько столетий и достигает высоты 40 м. Кедровые шишки крупные, а кедровые орехи очень вкусны и питательны. Кедровые леса - гордость нашей страны.

ИЗДЕЛИЯ ИЗ КЕДРА



ПИХТА - красивое и крепкое дерево



Иглы у нее темно-зеленые, блестящие, располагаются на ветке плоско.



Шишки свои пихта располагает ближе к вершине дерева и направляет их на ветвях вверх. Созрев, шишки разбрасывают семена, но сами остаются на дереве.

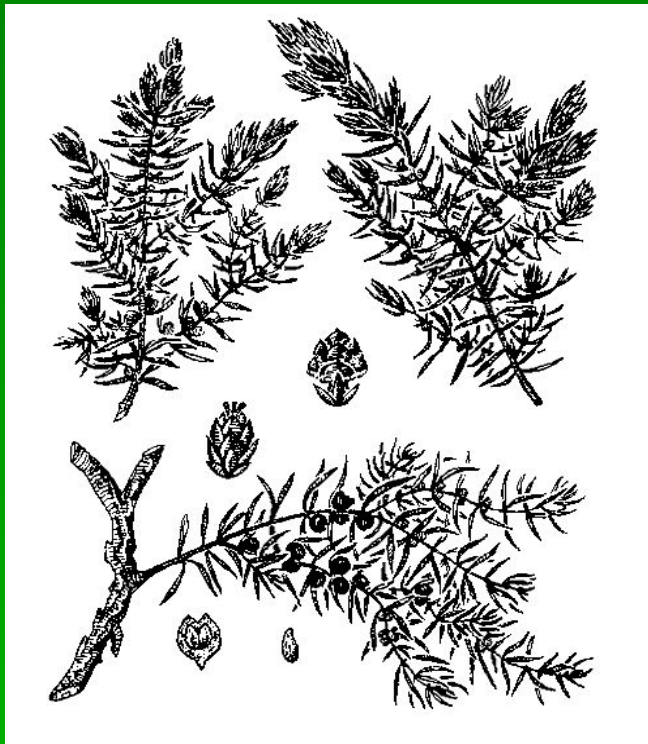
ИЗДЕЛИЯ ИЗ ПИХТЫ



МОЖЖЕВЕЛЬНИК

Ярко-зеленые кусты северного кипариса (можжевельника) обсыпаны ароматными черными с синим отливом ягодами (встречаются среди них и зеленые). Можжевельник в старину на Руси называли вересом





ИЗДЕЛИЯ ИЗ МОЖЖЕВЕЛЬНИКА



Древесина можжевельника душистая, бледно-красного цвета. Используется она в декоративно-прикладном искусстве: делают из нее шкатулки, бусы, броши. Смола можжевельника розового цвета и прозрачна, как янтарь, ее используют для приготовления лаков

