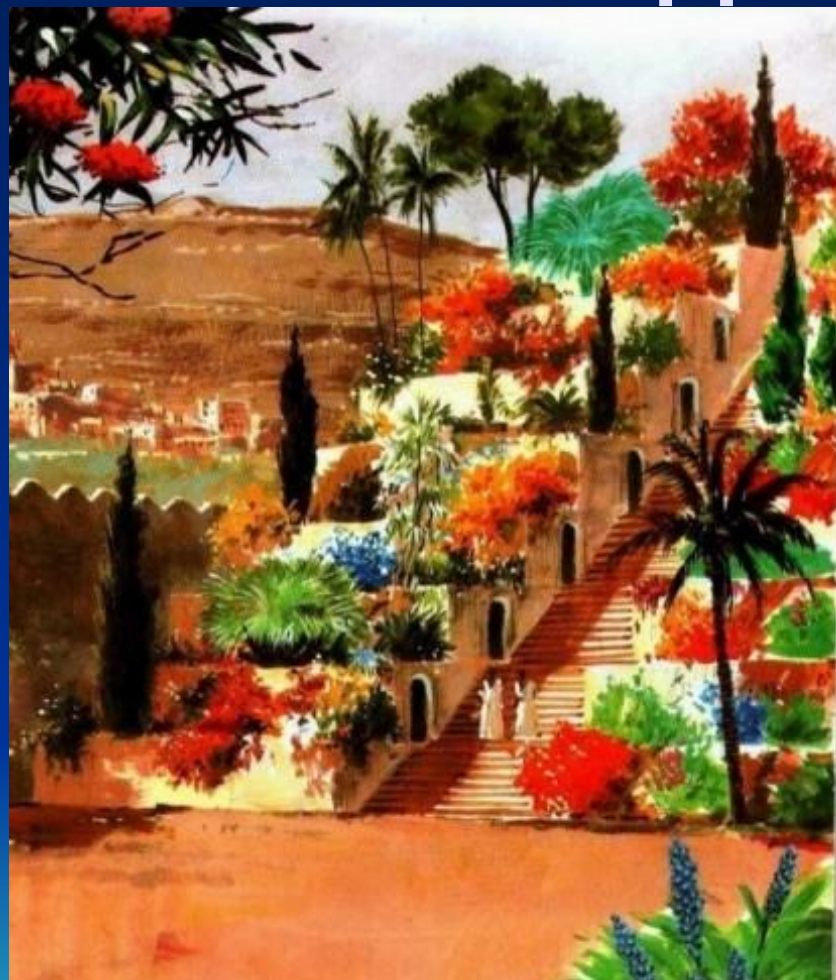


# "ВИСЯЧИЕ САДЫ" СЕМИРАМИДЫ

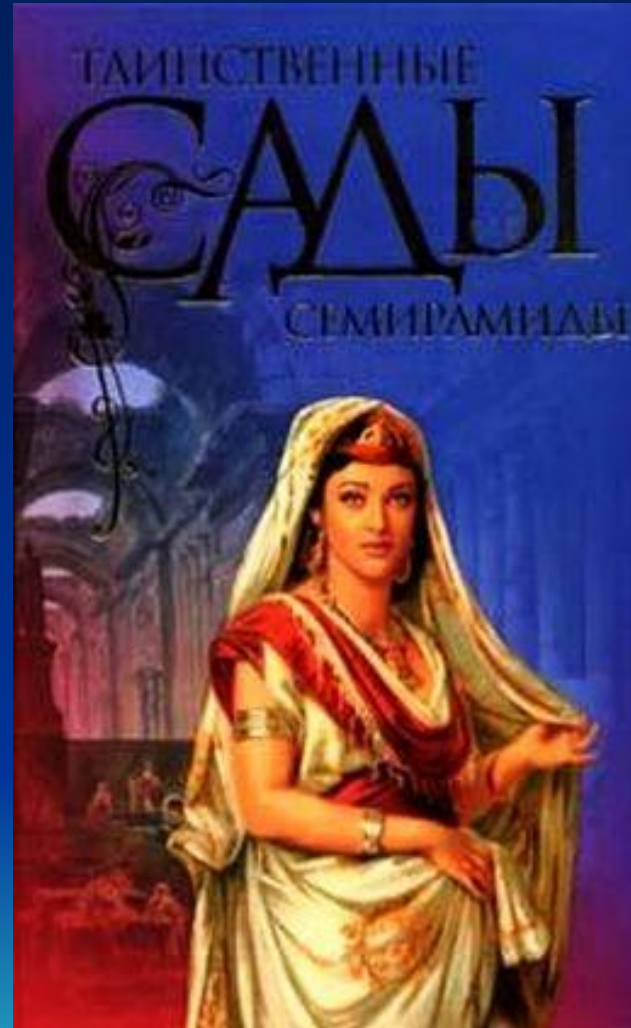


Автор: Урываева Ольга Анатольевна  
ГОУ СОШ №883 «Школа здоровья»

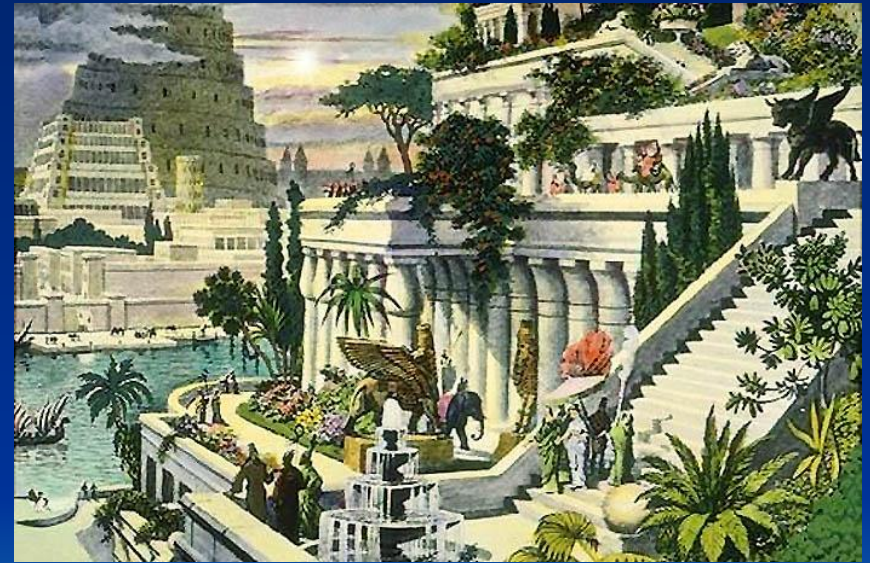
- **Вавилонский царь Навуходоносор II (605 - 562 г. до н. э.) для борьбы против главного врага - Ассирии, чьи войска дважды разрушали столицу государства Вавилон, заключил военный союз с Кнаксаром, царем Мидии.**



- Одержав победу, они разделили территорию Ассирии между собой. Военный союз был упрочен женитьбой Навуходоносора II на дочери мидийского царя Семирамиде.



- **Пыльный и шумный Вавилон, расположенный на голой песчаной равнине, не радовал царицу, выросшую в гористой и зеленой Мидии. Чтобы утешить ее, Навуходоносор приказал возвести “висячие сады”.**



- В архитектурном плане “висячие сады” представляли собой пирамиду, состоявшую из четырех ярусов - платформ, их поддерживали колонны высотой до 25 м. Нижний ярус имел форму неправильного четырехугольника, наибольшая сторона которого составляла 42м, наименьшая - 34 м.



- . Чтобы предотвратить просачивание поливной воды, поверхность каждой платформы сначала покрывали слоем тростника, смешанного с асфальтом, затем двумя слоями кирпича, скрепленного гипсовым раствором, поверх всего укладывались свинцовые плиты. На них толстым ковром лежала плодородная земля, куда были высажены семена различных трав, цветов, кустарников, деревьев. Пирамида напоминала вечно цветущий зеленый холм.



- В полости одной из колонн помещались трубы, по ним вода из Евфрата, насосами день и ночь подавалась на верхний ярус садов, откуда она, стекая ручейками и небольшими водопадами, орошала растения нижних ярусов.



- В 331 г. до н. э. войска Александра Македонского захватили Вавилон. Прославленный полководец сделал город столицей своей громадной империи. Именно тут в тени “висячих садов” он скончался в 339 г. до н. э. После смерти Александра Вавилон постепенно приходит в упадок. Сады оказались в запущенном состоянии. Мощные наводнения разрушили кирпичный фундамент колонн, платформы обрушились на землю. Так погибло одно из чудес света.

