

# Тест

Сложение вычитание дробей с  
одинаковыми знаменателями.



# Сложите дроби

1.  $\frac{6}{13} + \frac{4}{13}$

1.  $\frac{10}{26}$

2.  $\frac{9}{13}$

3.  $\frac{10}{13}$

2.  $\frac{12}{19} + \frac{6}{19}$

1.  $\frac{18}{19}$

2.  $\frac{6}{39}$

3.  $\frac{10}{39}$

3.  $\frac{1}{7} + \frac{5}{7}$

1.  $\frac{7}{7}$

2.  $\frac{6}{7}$

3.  $\frac{6}{14}$

4.  $\frac{3}{11} + \frac{5}{11}$

1.  $\frac{8}{11}$

2.  $\frac{8}{22}$

3.  $\frac{6}{11}$

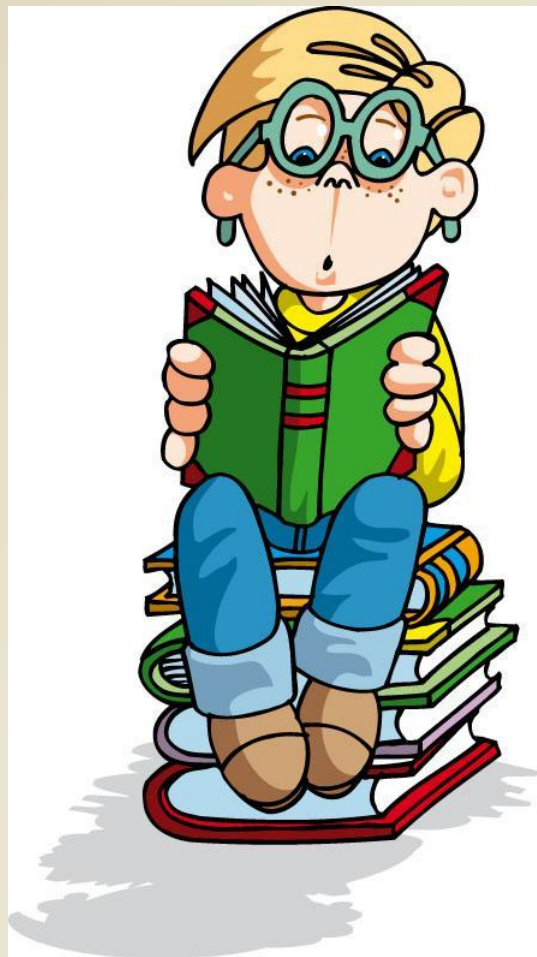
5.  $\frac{13}{29} + \frac{12}{29}$

1.  $\frac{25}{58}$

2.  $\frac{11}{29}$

3.  $\frac{25}{29}$

Her



ошибся



# МОЛОДЕЦ



**МОЛОДЕЦ**

**Идём дальше**





# Выполните вычитание дробей

$$1. \frac{6}{11} - \frac{4}{11}$$

$$1. \frac{2}{22}$$

$$2. \frac{10}{11}$$

$$3. \frac{2}{11}$$

$$2. \frac{11}{19} - \frac{6}{19}$$

$$1. \frac{17}{19}$$

$$2. \frac{5}{19}$$

$$3. \frac{4}{19}$$

$$3. \frac{7}{8} - \frac{5}{8}$$

$$1. \frac{12}{8}$$

$$2. \frac{2}{16}$$

$$3. \frac{2}{8}$$

$$4. \frac{9}{12} - \frac{5}{12}$$

$$1. \frac{4}{12}$$

$$2. \frac{14}{24}$$

$$3. \frac{6}{12}$$

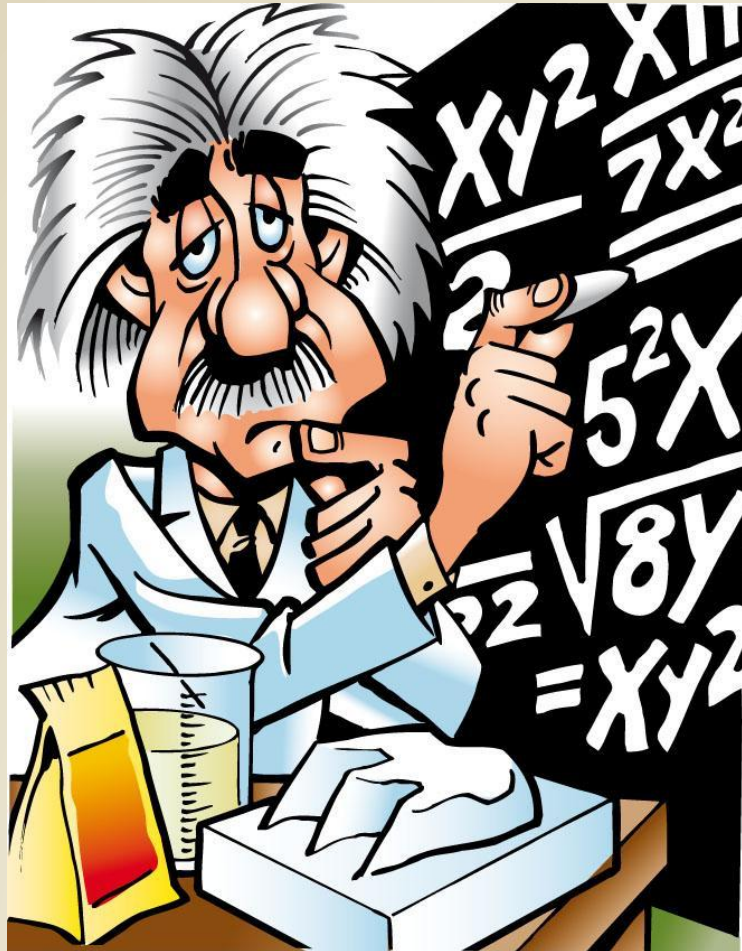
$$5. \frac{13}{25} - \frac{12}{25}$$

$$1. \frac{25}{25}$$

$$2. \frac{1}{50}$$

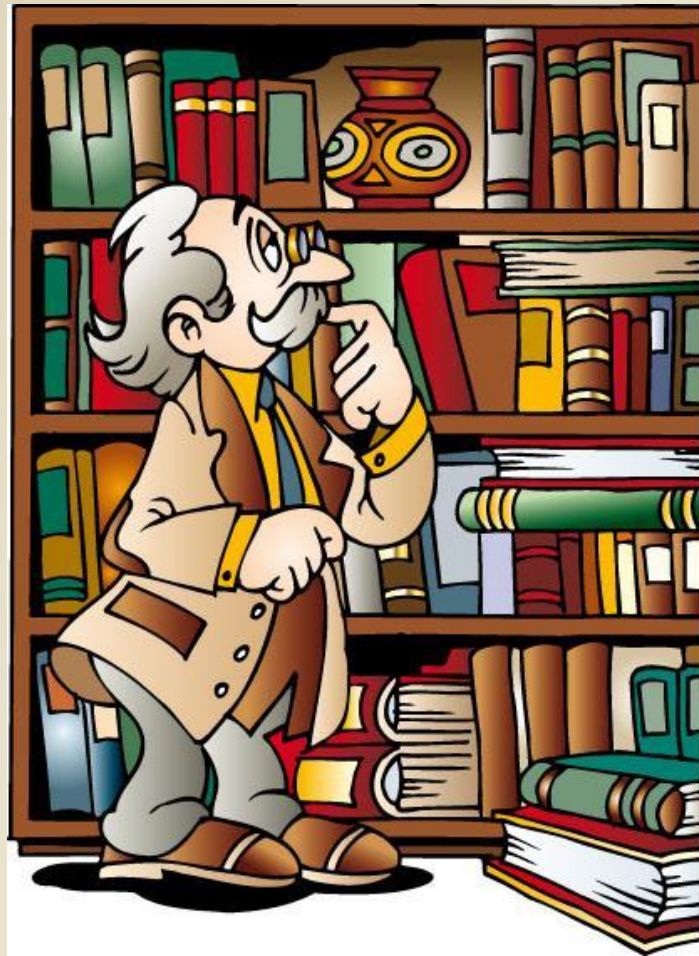
$$3. \frac{1}{25}$$

# Подумай





# Ты ошибся



# Умница



# Молодец

## Идём дальше



Тестирование закончено

