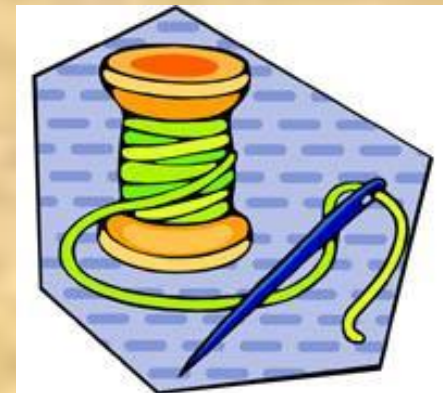




Учитель начальных классов
МБОУ СОШ № 20
г. Минеральные Воды
Клименкова Ирина
Владимировна





Иголка-белошвейка.



**С помощью
костяных игл
первобытные
люди шили для
себя одежду из
шкур диких
животных. В
качестве ниток
использовали
их жилы.**





**Так получали
нити из
шерсти ли, то
есть
скручивали.**



Из ниток на специальных станках ткали полотно.

Такие станки использовали в Древнем Египте.





СОБЛЮДАЙТЕ ТЕХНИКУ БЕЗОПАСНОСТИ !



Правила работы с ножницами:

- Ножницы кладите кольцами к себе.***
- Не оставляете ножницы раскрытыми.***
- Передавайте ножницы кольцами вперед.***
- Не машите ножницами, не подносите к лицу.***



СОБЛЮДАЙТЕ ТЕХНИКУ БЕЗОПАСНОСТИ !



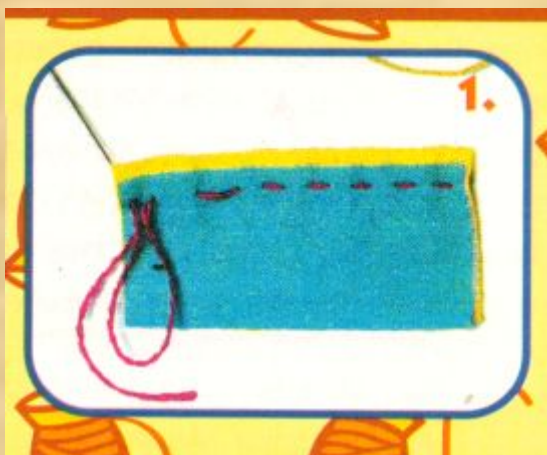
Правила работы с иглой:

- **Храните иголку в игольнице.**
- **Не оставляйте иглу на рабочем месте без нитки.**
- **Передавайте иглу в игольнице с ниткой.**
- **Не берите иглу в рот.**
- **Не втыкайте иглу в одежду.**
- **До и после работы проверяйте количество игл.**
- **Не отвлекайтесь во время работы с иглой.**



ТИПЫ ШВОВ

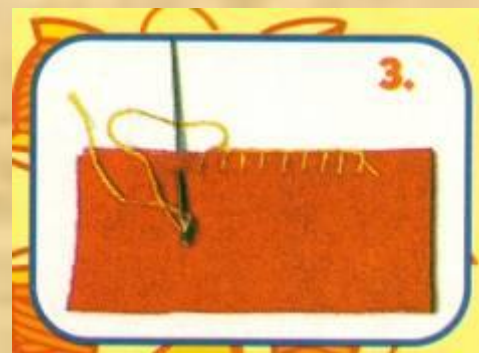
Чтобы шить красиво и аккуратно, нужно знать, как выполняются некоторые ручные швы.



«вперёд иголку»



«назад иголку»
«строчка»

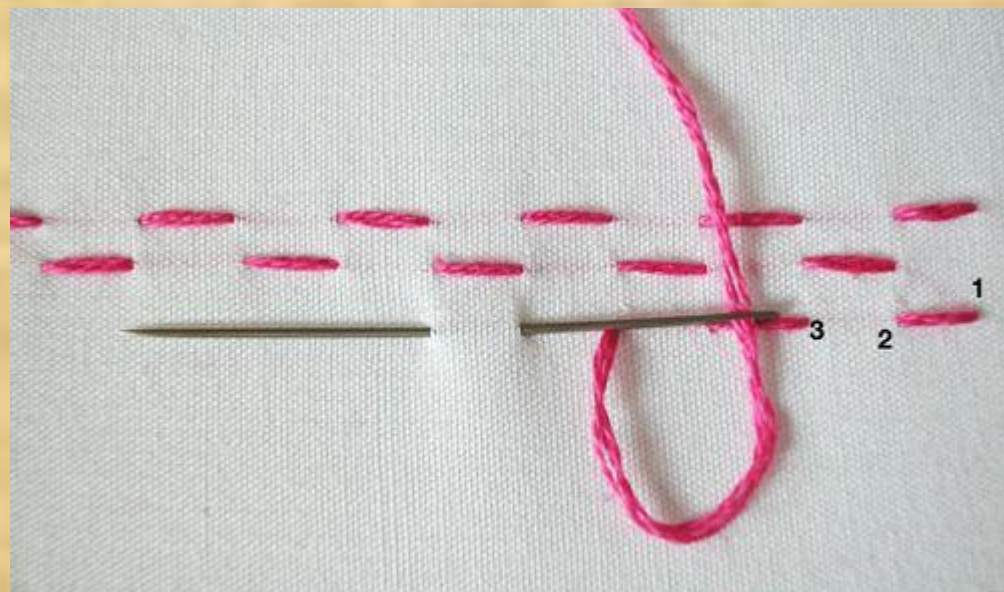


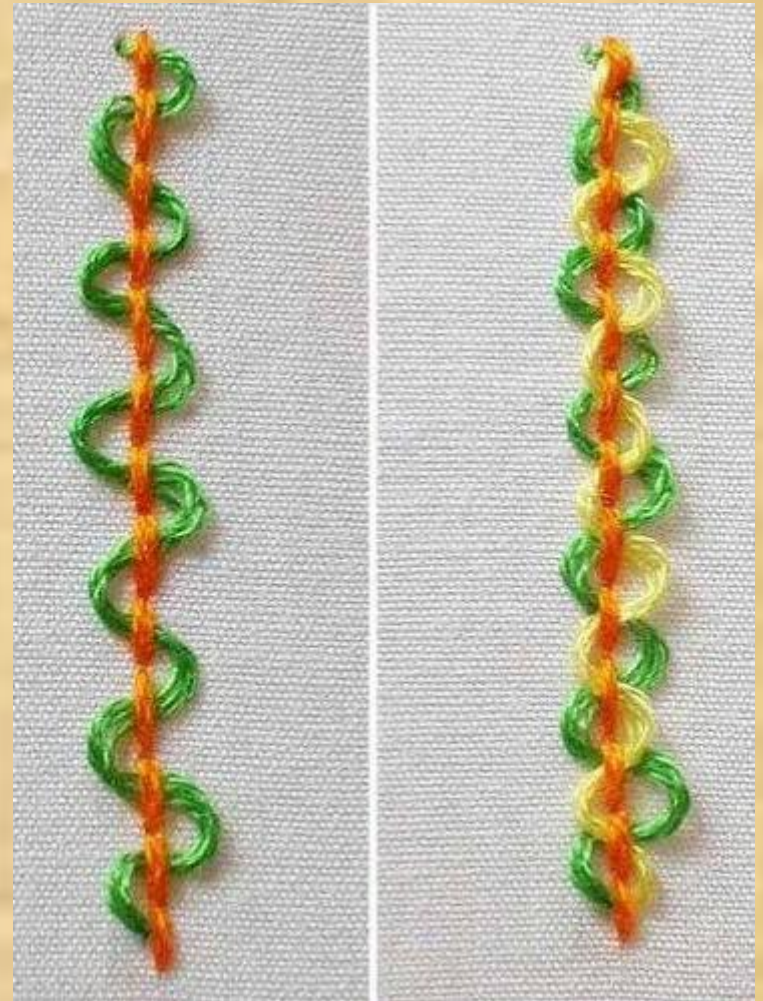
«через край»



«подрубочный»

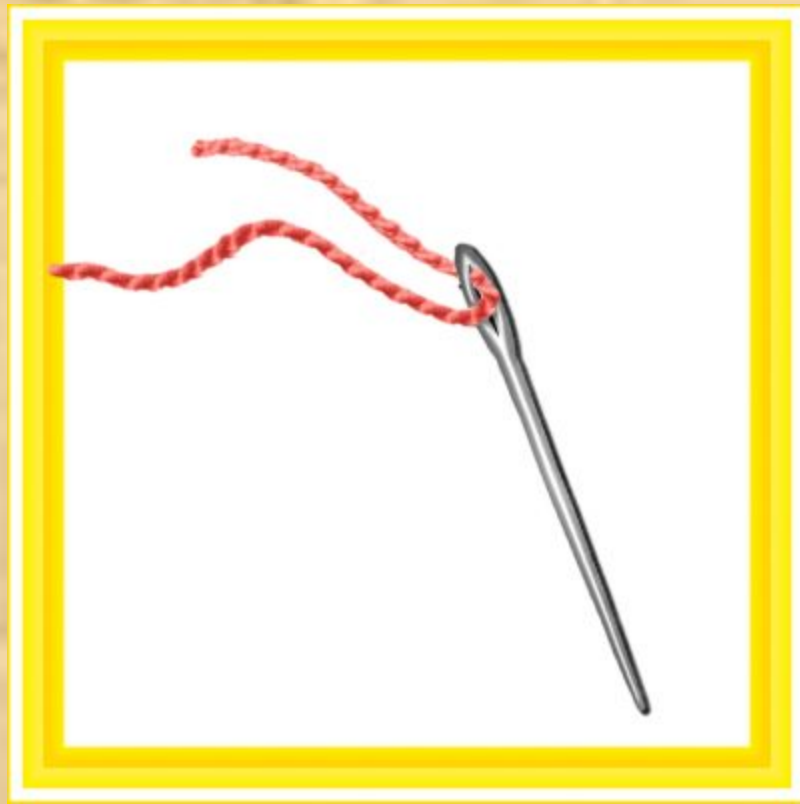
**Украшающий
шов
«вперед
иголку»
имеет много
вариантов.**



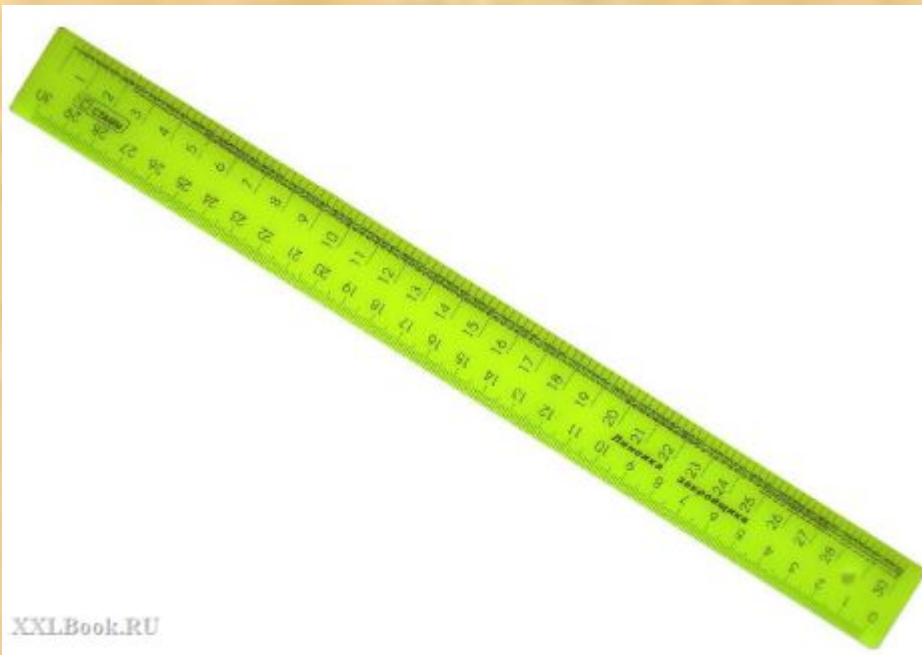


Алгоритм выполнения шва «вперёд иголку»

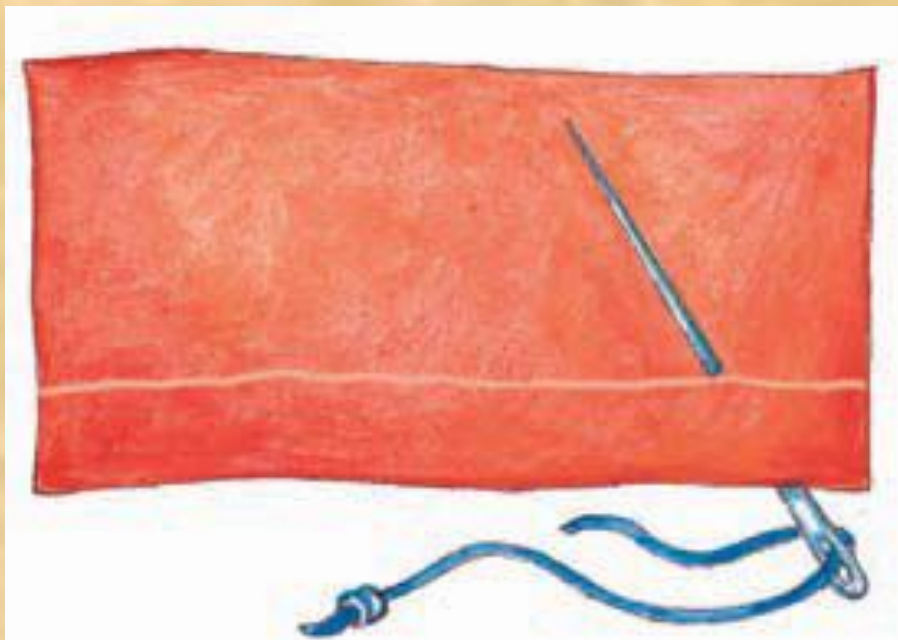
1. Вдеть нить в иголку,
завязать узелок.



2. Наметить линию шва



3. Воткнуть иглу с изнаночной стороны, начать шить. Стараться выдерживать одинаковый шаг стежка.



4. Закрепить нить с изнаночной стороны – сделать петельку, продеть в неё иглолку и затянуть.
5. Обрезать нить.



6. Оценить свою работу.

