

**Презентация для
учащихся 3-го класса.
Закрепление полученных
ранее знаний. Работа в
графическом редакторе
PAINT.**

Выполнена учителем информатики
МБУ школы № 40 г.о. Тольятти
Демидовой Людмилой Альбертовной

Тема урока: Проверочная тестовая работа. Графический редактор Paint.

Цель урока: Закрепление знаний, полученных на предыдущих уроках.

Задачи урока:

- Образовательная - обобщить и систематизировать знания о возможностях и особенностях графической программы.
- Воспитательная - воспитание мотивов учения, положительного отношения к знаниям; формирование ответственности и требовательности к себе.
- Развивающая - развитие аналитического мышления и познавательных умений.

Работа на уроке.

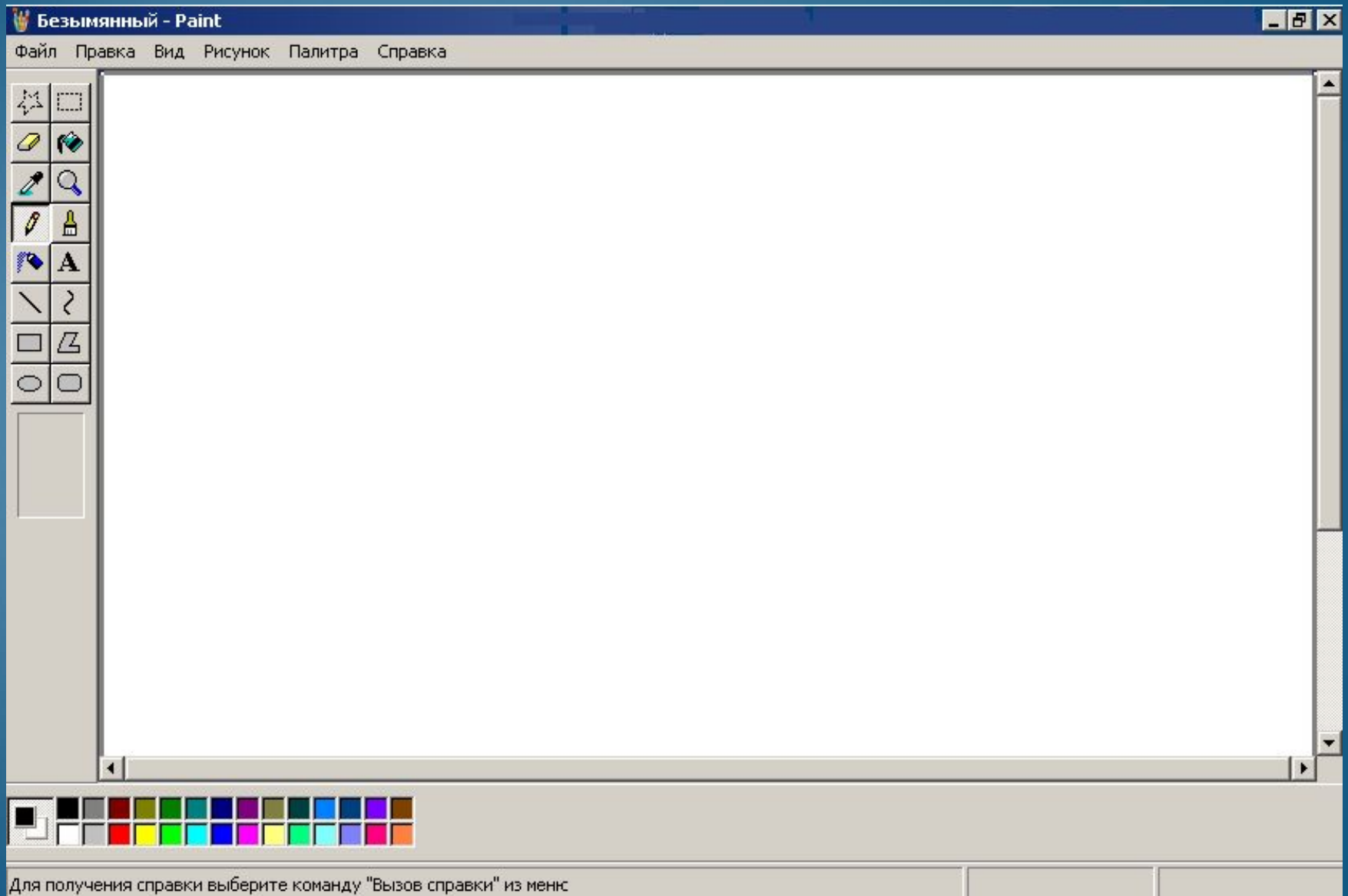
Учащимся предлагается вспомнить особенности работы в изученном на предыдущих уроках графическом редакторе и пройти тест. Работа выполняется каждым ребенком индивидуально на компьютере. Учитывая индивидуальные особенности каждого учащегося предусмотрено многократное прохождение одного и того же вопроса. Время не учитывается. Выбирая правильный из нескольких ответов, учащийся переходит к следующему заданию. При неправильном ответе ему предлагается вернуться к началу и попробовать еще раз. Так происходит и закрепление полученных знаний. Перед учащимися ставится цель – пройти тест до самого конца.

В конце урока проводится рефлексия. Идет обсуждение, рассматриваются ошибки и их причины. Учащиеся рассказывают, что понравилось им и давалось легко, а что вызвало трудности.

Проверочная работа по теме: «Рисование в графическом редакторе Paint»

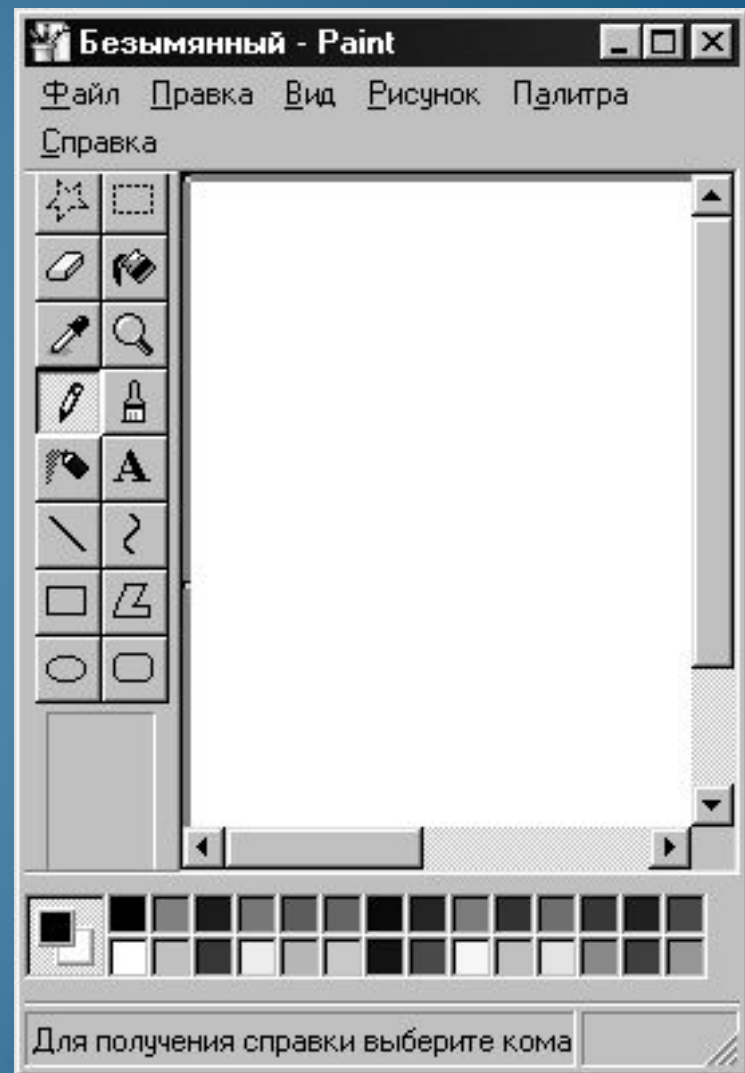
Ответь на все
вопросы и проверь
свои знания!

Paint



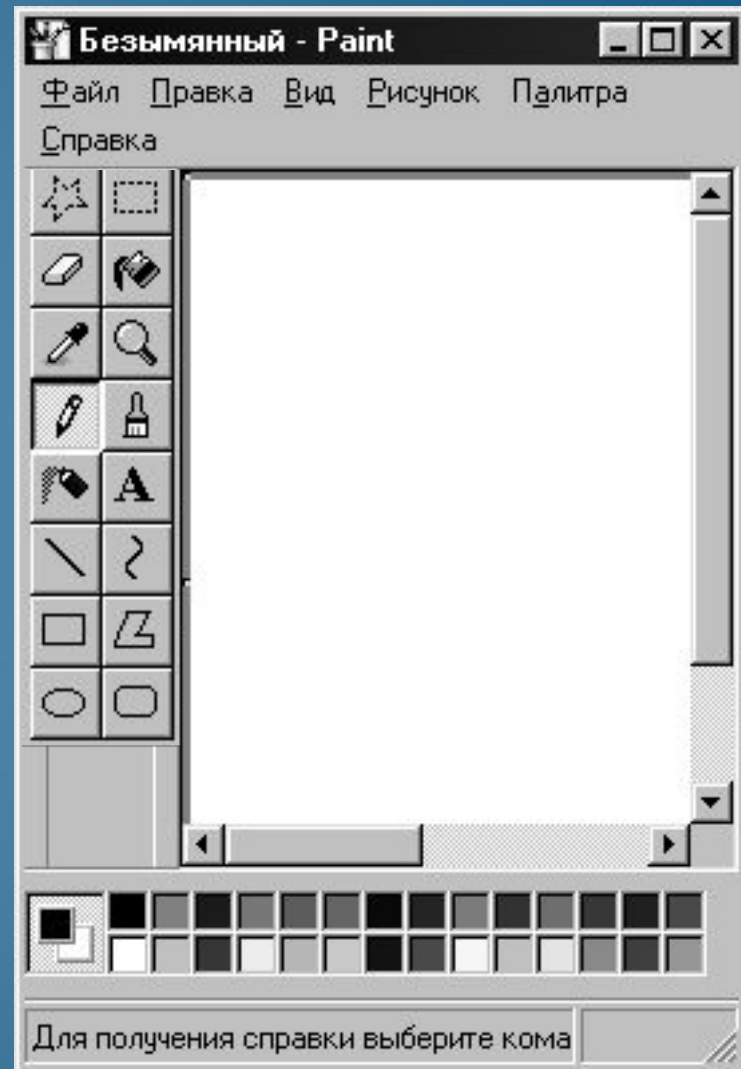
Укажи как выглядят перечисленные области?

- Строка меню



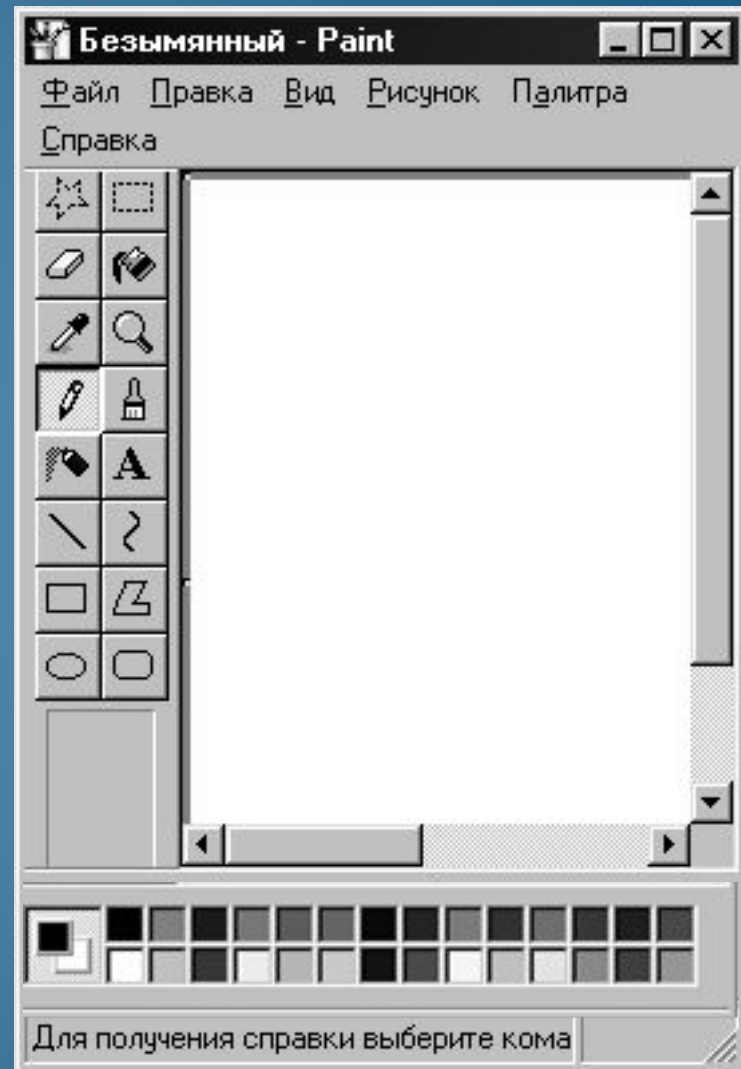
Укажи как выглядят перечисленные области?

- Панель инструментов



Укажи как выглядят перечисленные области?

- Панель цветов (палитра)



**Ответ
правильный**

Перейти ко
второму
вопросу

**Ответ
правильный**

Перейти к
третьему
вопросу

**Ответ
правильный**

Перейти к
четвертому
вопросу

**Ответ
не правильный**

Вернуться
к первому
вопросу

Выбери правильный вариант ответа: Для чего служит инструмент прямоугольник:

- рисуется тонкая линия выбранного цвета
- можно рисовать линии разных форм и размеров.
- рисование с эффектом распыления краски.
- для стирания части рисунка.
- позволит закрасить выбранным цветом внутреннюю часть замкнутой области.
- предназначен для рисования прямой линии (отрезка) выбранного цвета и толщины.
- предназначена для рисования кривых линий, соединяющих заданные точки, выбранного цвета и толщины.
- используется для рисования закрашенных и не закрашенных прямоугольников и квадратов.

Выбери правильный вариант ответа:

Для чего служит инструмент кисть:

- рисуется тонкая линия выбранного цвета
- можно рисовать линии разных форм и размеров.
- рисование с эффектом распыления краски.
- для стирания части рисунка.
- позволит закрасить выбранным цветом внутреннюю часть замкнутой области.
- предназначен для рисования прямой линии (отрезка) выбранного цвета и толщины.
- предназначена для рисования кривых линий, соединяющих заданные точки, выбранного цвета и толщины.
- используется для рисования закрашенных и не закрашенных прямоугольников и квадратов.
- рисование эллипсов и кругов разных размеров.

Для чего служит инструмент заливка:

- рисуеться тонкая линия выбранного цвета
- можно рисовать линии разных форм и размеров.
- рисование с эффектом распыления краски.
- для стирания части рисунка.
- позволит закрасить выбранным цветом внутреннюю часть замкнутой области.
- предназначен для рисования прямой линии (отрезка) выбранного цвета и толщины.
- предназначена для рисования кривых линий, соединяющих заданные точки, выбранного цвета и толщины.
- используется для рисования закрашенных и не закрашенных прямоугольников и квадратов.
- рисование эллипсов и кругов разных размеров.

Выбери правильный вариант ответа: карандаш:

- рисуется тонкая линия выбранного цвета
- можно рисовать линии разных форм и размеров.
- рисование с эффектом распыления краски.
- для стирания части рисунка.
- позволит закрасить выбранным цветом внутреннюю часть замкнутой области.
- предназначен для рисования прямой линии (отрезка) выбранного цвета и толщины.
- предназначена для рисования кривых линий, соединяющих заданные точки, выбранного цвета и толщины.
- используется для рисования закрашенных и не закрашенных прямоугольников и квадратов.
- рисование эллипсов и кругов разных размеров.

Выбери правильный вариант ответа:

Для чего служит инструмент линия:

- рисуется тонкая линия выбранного цвета
- можно рисовать линии разных форм и размеров.
- рисование с эффектом распыления краски.
- для стирания части рисунка.
- позволит закрасить выбранным цветом внутреннюю часть замкнутой области.
- предназначен для рисования прямой линии (отрезка) выбранного цвета и толщины.
- предназначена для рисования кривых линий, соединяющих заданные точки, выбранного цвета и толщины.
- используется для рисования закрашенных и не закрашенных прямоугольников и квадратов.
- рисование эллипсов и кругов разных размеров.

Два более полезных инструмента ответа: распылитель:

- рисуеться тонкая линия выбранного цвета
- можно рисовать линии разных форм и размеров.
- рисование с эффектом распыления краски.
- для стирания части рисунка.
- позволит закрасить выбранным цветом внутреннюю часть замкнутой области.
- предназначен для рисования прямой линии (отрезка) выбранного цвета и толщины.
- предназначена для рисования кривых линий, соединяющих заданные точки, выбранного цвета и толщины.
- используется для рисования закрашенных и не закрашенных прямоугольников и квадратов.
- рисование эллипсов и кругов разных размеров.

Для чего служит инструмент Выбери правильный вариант ответа: Эллипс:

- рисуется тонкая линия выбранного цвета
- можно рисовать линии разных форм и размеров.
- рисование с эффектом распыления краски.
- для стирания части рисунка.
- позволит закрасить выбранным цветом внутреннюю часть замкнутой области.
- предназначен для рисования прямой линии (отрезка) выбранного цвета и толщины.
- предназначена для рисования кривых линий, соединяющих заданные точки, выбранного цвета и толщины.
- используется для рисования закрашенных и не закрашенных прямоугольников и квадратов.
- рисование овалов и кругов разных размеров.

Для чего служит инструмент ластик:

- рисуется тонкая линия выбранного цвета
- можно рисовать линии разных форм и размеров.
- рисование с эффектом распыления краски.
- для стирания части рисунка.
- позволит закрасить выбранным цветом внутреннюю часть замкнутой области.
- предназначен для рисования прямой линии (отрезка) выбранного цвета и толщины.
- предназначена для рисования кривых линий, соединяющих заданные точки, выбранного цвета и толщины.
- используется для рисования закрашенных и не закрашенных прямоугольников и квадратов.
- рисование эллипсов и кругов разных размеров.

Для чего служит инструмент Выбери правильный вариант ответа: кривая:

- рисуется тонкая линия выбранного цвета
- можно рисовать линии разных форм и размеров.
- рисование с эффектом распыления краски.
- для стирания части рисунка.
- позволит закрасить выбранным цветом внутреннюю часть замкнутой области.
- предназначен для рисования прямой линии (отрезка) выбранного цвета и толщины.
- предназначена для рисования кривых линий, соединяющих заданные точки, выбранного цвета и толщины.
- используется для рисования закрашенных и не закрашенных прямоугольников и квадратов.
- рисование эллипсов и кругов разных размеров.

**Ответ
не правильный**

Вернуться
к первому
вопросу

Ответ
правильный

Перейти к
следующем
у вопросу

Ответ
правильный

Перейти к
следующем
у вопросу

Ответ
правильный

Перейти к
следующем
у вопросу

Ответ
правильный

Перейти к
следующем
у вопросу

Ответ
правильный

Перейти к
следующем
у вопросу

Ответ
правильный

Перейти к
следующем
у вопросу

Ответ
правильный

Перейти к
следующем
у вопросу

Ответ
правильный

Перейти к
следующем
у вопросу

Ответ правильный

Посмотри результаты своей
работы



Ты хорошо поработал и можешь передохнуть!