

**Биоадекватный метод
обучения – средство
развития
познавательной
активности
дошкольников
с ОВЗ**

Функции ДОУ

```
graph TD; A(Функции ДОУ) --> B(Восстановление зрительных систем); A --> C(Разностороннее развитие); A --> D(Социальная адаптация);
```

Восстановление
зрительных
систем

Разностороннее
развитие

Социальная
адаптация

Биоадекватная методика обучения

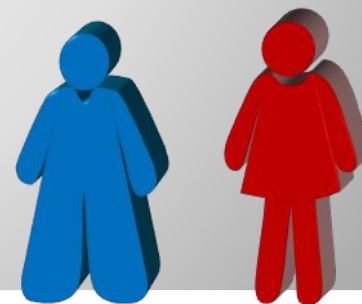
Автор:

Маслова Наталья Владимировна

/академик

профессор психологии/

ЦЕЛЬ: развитие естественного способа мышления мыслеобразами,
формирование целостного мышления и воспитание гармоничной творческой личности детей с ОВЗ в условиях биоадекватного режима работы



ЗАДАЧИ:

1. Формировать любознательность, познавательную мотивацию, становление сознания у детей с ОВЗ, через активизацию логического и образного мышления
2. Создать условия для сохранения и укрепления психологического здоровья воспитанников с ОВЗ посредством применения биоадекватного метода обучения.
3. Развивать воображение и творческую активность детей, через создание опорных мыслеобразов.

Специфика биоадекватной методики заключается в режиме чередования работы правого и левого полушарий головного мозга, т.е релаксационной и активной форм восприятия.



СТРУКТУРА НОД

**ВВОДНАЯ
ЧАСТЬ**

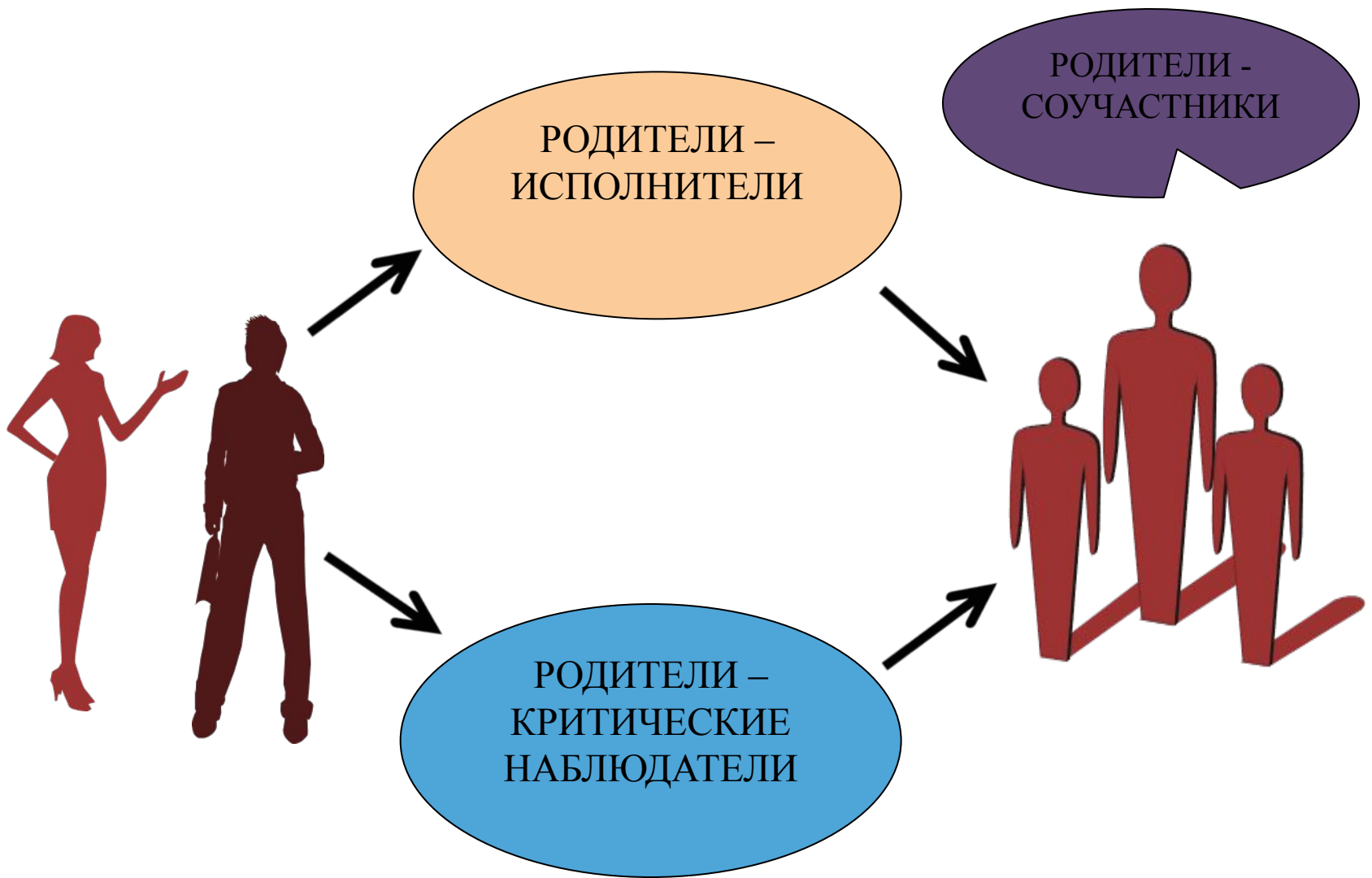
ФАЗА АКТИВНОСТИ

**ОСНОВНАЯ
ЧАСТЬ**

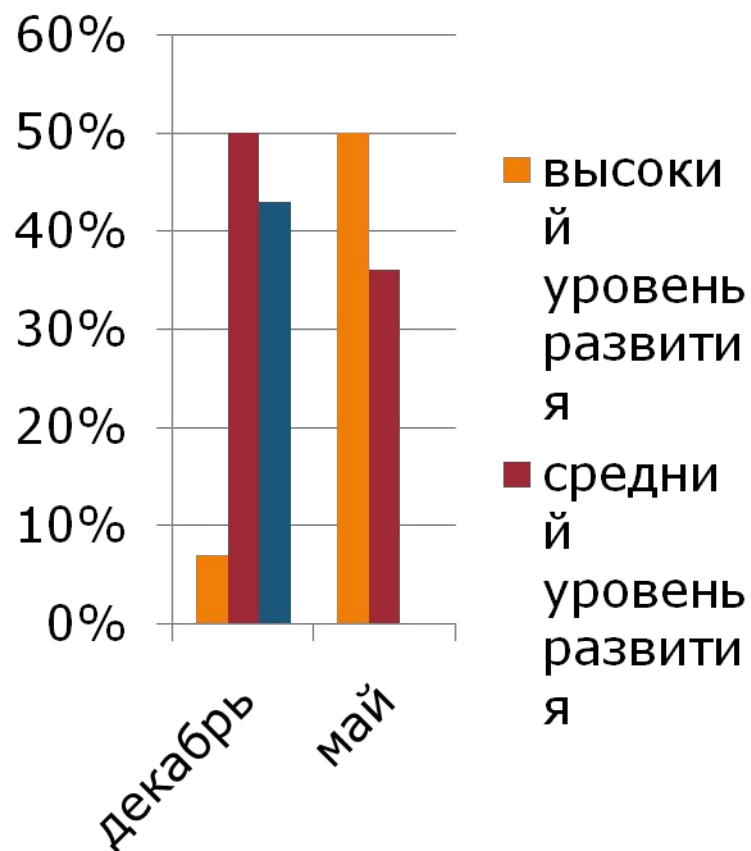
**ФАЗА АКТИВНОСТИ
ФАЗА ОТТЫХА
ФАЗА АКТИВНОСТИ**

**ЗАКЛЮЧИТЕЛЬНАЯ
ЧАСТЬ**

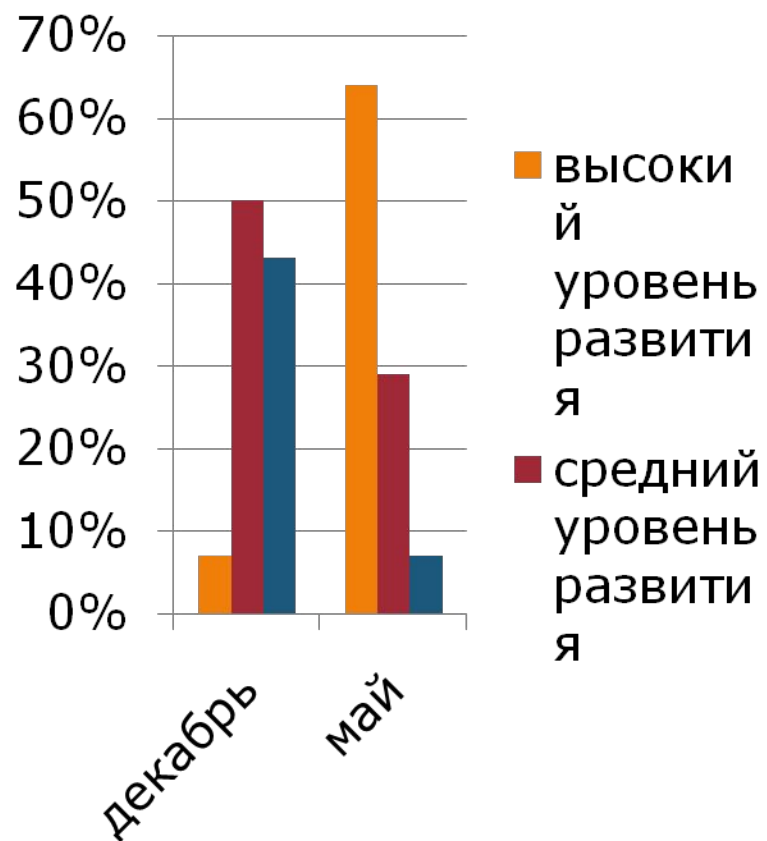
**РЕФЛЕКСИЯ
(СОЗДАНИЕ МЫСЛЕОБРАЗА)**



Интеллектуальная сфера развития



Эмоционально-волевая сфера развития



ЗАДАЧИ:

1. Установление доверительных и партнерских отношений с родителями.

2. Вовлечение семьи в коррекционно – воспитательно – образовательное пространство.