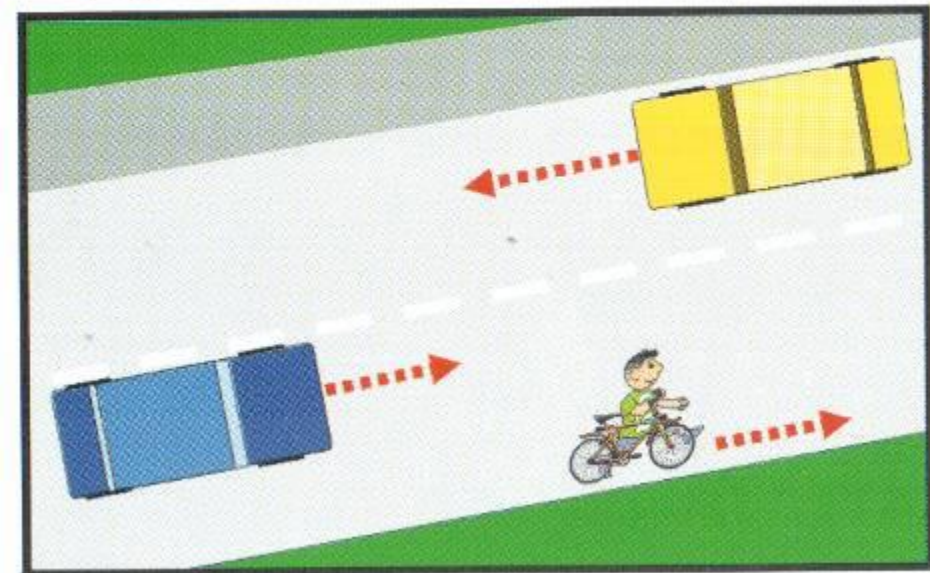


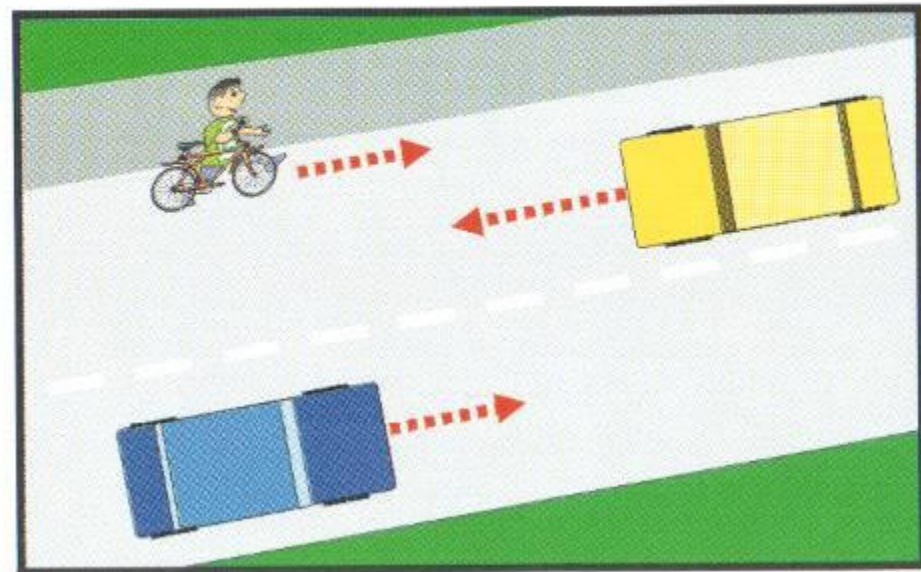
Знатоки ПДД



На каком рисунке пешеход, ведущий велосипед, соблюдает ПДД?



1.

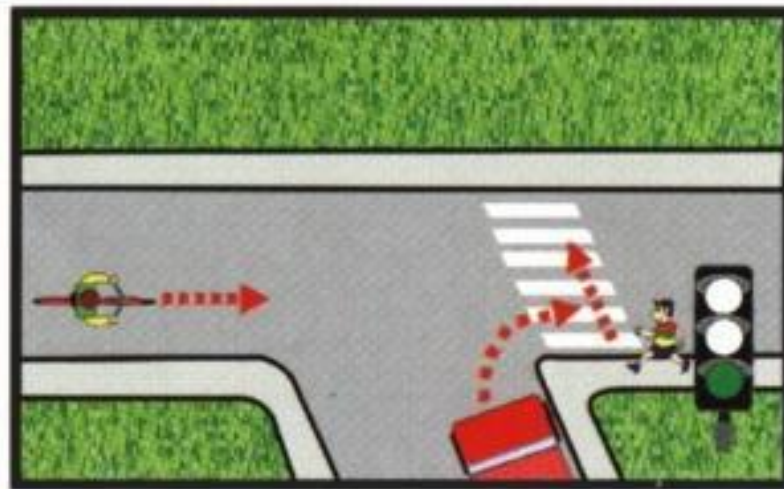


2.

Правильный ответ: 1

Кому разрешено движение?

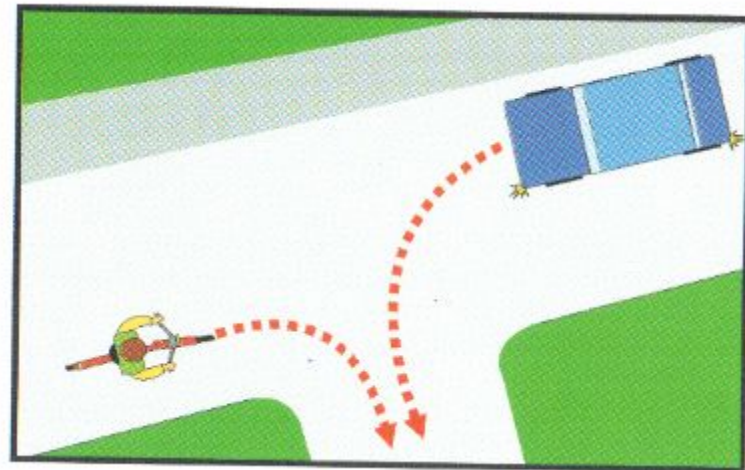
1. Автомобилю и велосипедисту.
2. Автомобилю после того, как он пропустит пешехода.
3. Велосипедисту.



Правильный ответ: 2

Кто должен уступить дорогу?

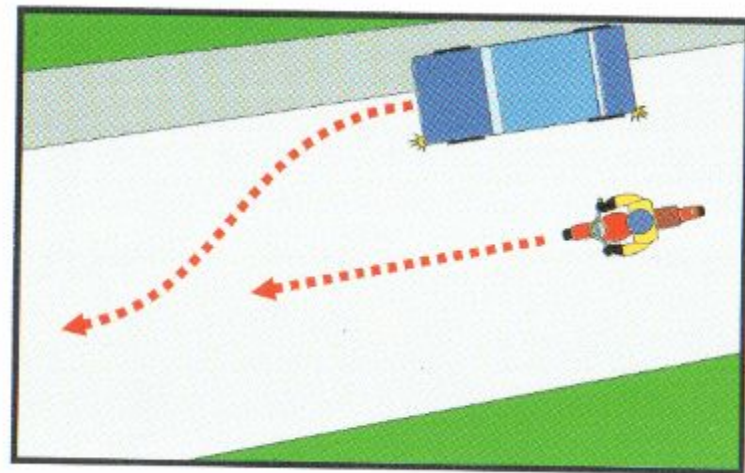
1. Водитель автомобиля.
2. Велосипедист.



Правильный ответ: 1

Кто должен уступить дорогу?

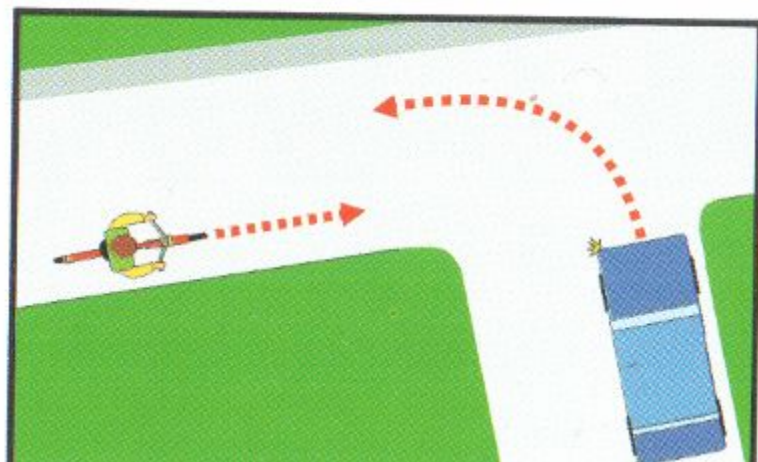
1. Водитель мотоцикла.
2. Водитель автомобиля.



Правильный ответ: 2

Кто должен уступить дорогу?

1. Велосипедист.
2. Водитель автомобиля.



Правильный ответ: 1

Когда может быть закончена подача предупредительного сигнала рукой?

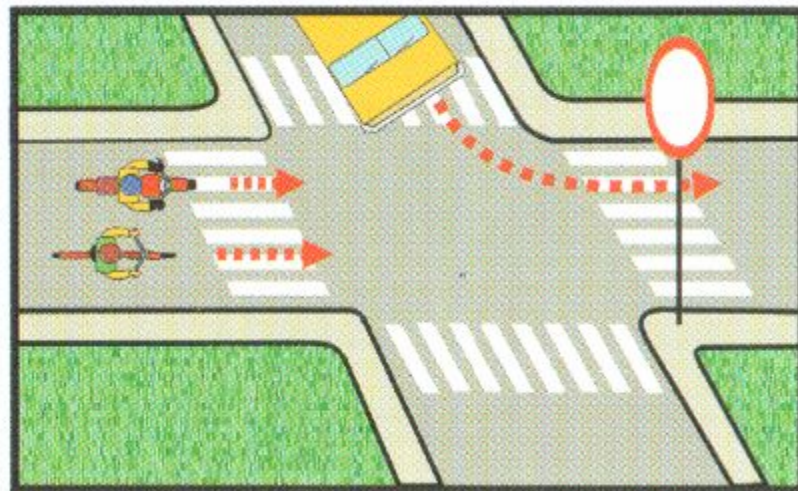
1. Непосредственно перед выполнением поворота.
2. Во время выполнения поворота.
3. Немедленно после завершения поворота.



Правильный ответ: 1

Кому разрешено движение?

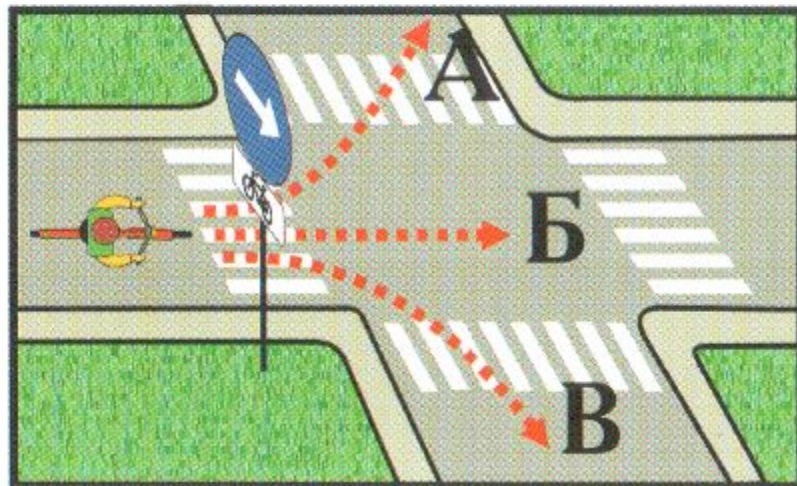
1. Автомобилю.
2. Велосипедисту
и мотоциклисту.
3. Всем.
4. Никому.



Правильный ответ: 4

В каком направлении разрешено движение велосипедисту?

1. А.
2. Б.
3. В.
4. Во всех.



Правильный ответ: 3

Что означает этот сигнал велосипедиста?

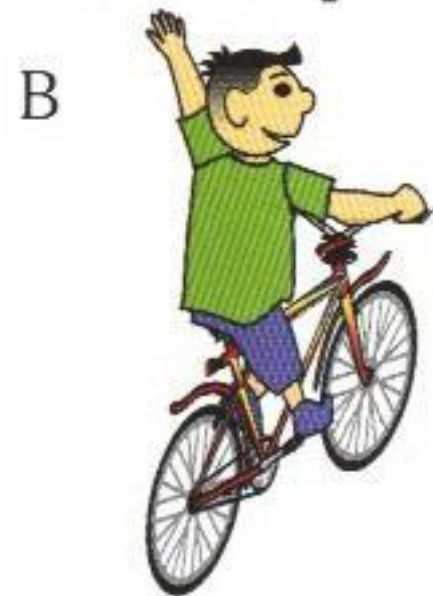
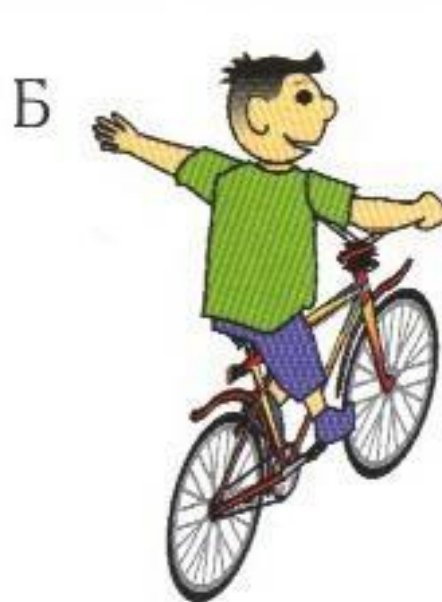
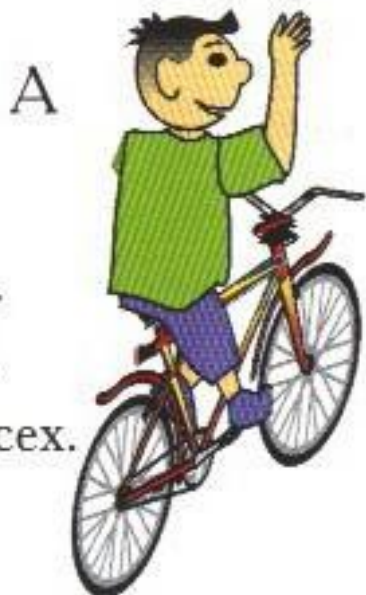
1. Поворачиваю налево.
2. Поворачиваю направо.
3. Останавливаюсь.



Правильный ответ: 2

На каком рисунке правильно показан сигнал поворота налево?

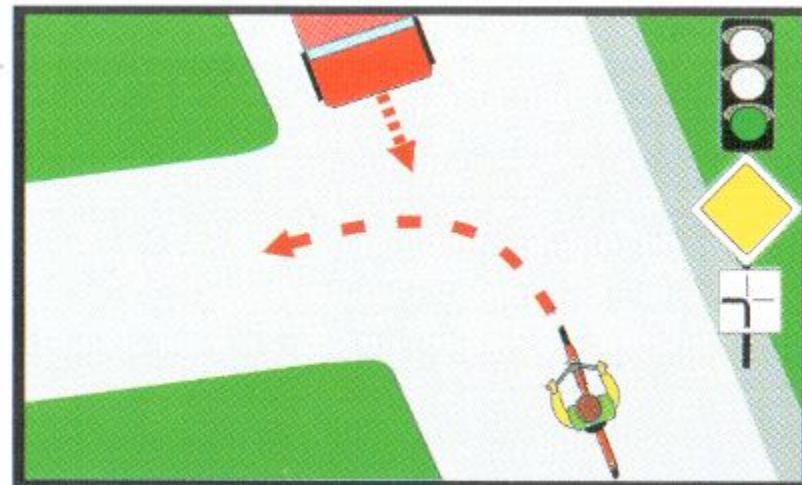
1. В.
2. А, Б.
3. Б, В.
4. На всех.



Правильный ответ: 2

Водитель велосипеда:

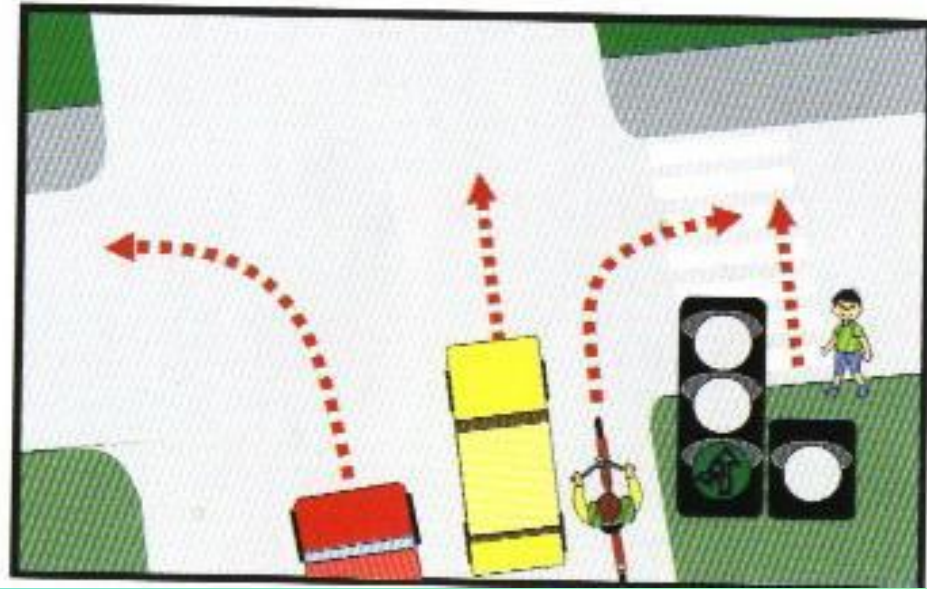
1. Должен уступить дорогу.
2. Имеет право на первоочередное движение.



Правильный ответ: 2

Кому разрешено движение?

1. Автомобилям и велосипедисту.
2. Велосипедисту и пешеходу.
3. Автомобилям и пешеходу.



Правильный ответ: 3

Какой знак предупреждает о приближении к опасному повороту дороги?

1.



2.



3.



4.



Правильный ответ: 2

Этот дорожный знак обозначает:

1. Полосу для движения транспортных средств общего пользования.
2. Место остановки автобуса и (или) троллейбуса.
3. Дорогу, предназначенную только для движения автобусов.



Правильный ответ: 2

Какой знак предупреждает о приближении к перекрестку равнозначных дорог?

1.



2.



3.



4.

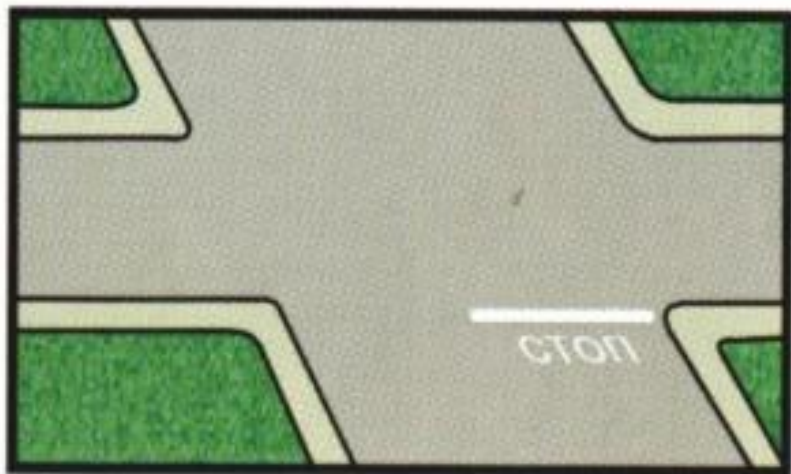


5.



Правильный ответ: 5

С каким дорожным знаком применяется эта дорожная разметка?



1.



2.



3.

Правильный ответ: 3

Как должна обозначаться колонна людей при движении по дороге в темное время суток?

1. Фонарями с белым светом спереди и сзади.
2. Фонарями с красным светом спереди и сзади.
3. Фонарями с белым светом спереди и красным сзади.

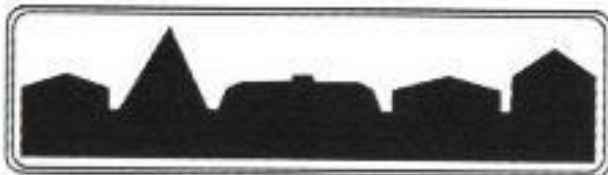
Правильный ответ: 3

Какой знак применяется для обозначения жилой зоны?

1.



2.



3.



4.



Правильный ответ: 4

Как должна обозначаться колонна людей при движении по дороге днем?

1. Белыми флажками спереди.
2. Красными флажками сзади.
3. Красными флажками спереди и сзади.

Правильный ответ: 3

Какой из данных знаков относится к группе предписывающих?

1.



2.



3.



4.



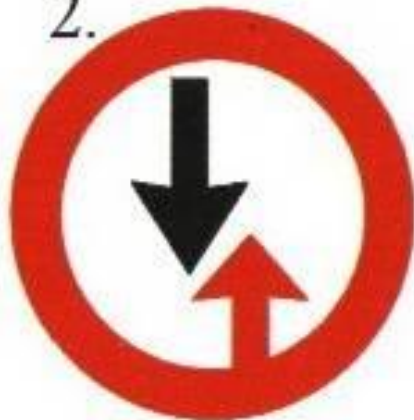
Правильный ответ: 3

Какой из данных знаков показывает водителю, что остановка запрещена?

1.



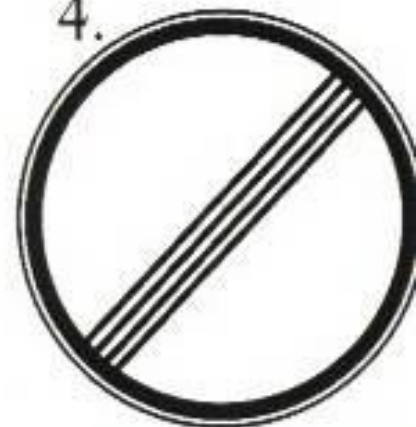
2.



3.



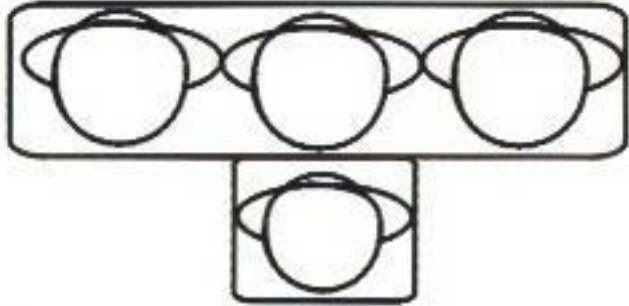
4.



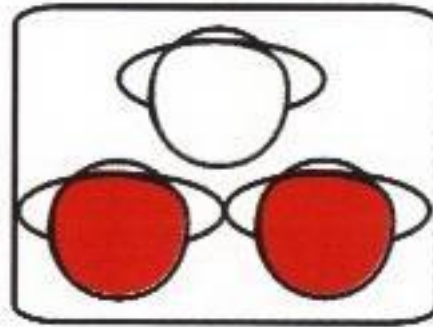
Правильный ответ: 3

Какой из светофоров применяется для регулирования движения через железнодорожный переезд?

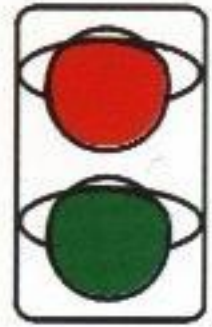
1.



2.



3.



Правильный ответ: 2