

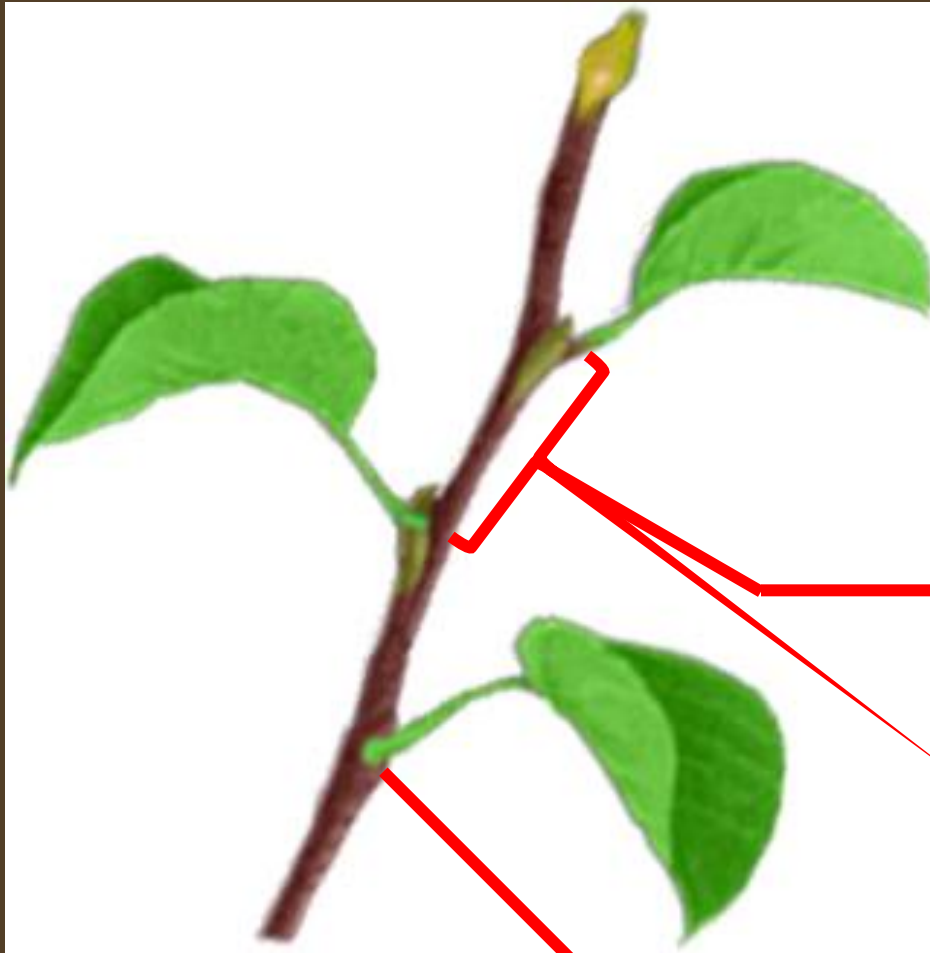
Побег: стебель,
почки, листья.

Побег растения

Побегом называют стебель с расположенными на нём листьями и почками.



Побег растения



междоузлие

узел

Ползучий побег



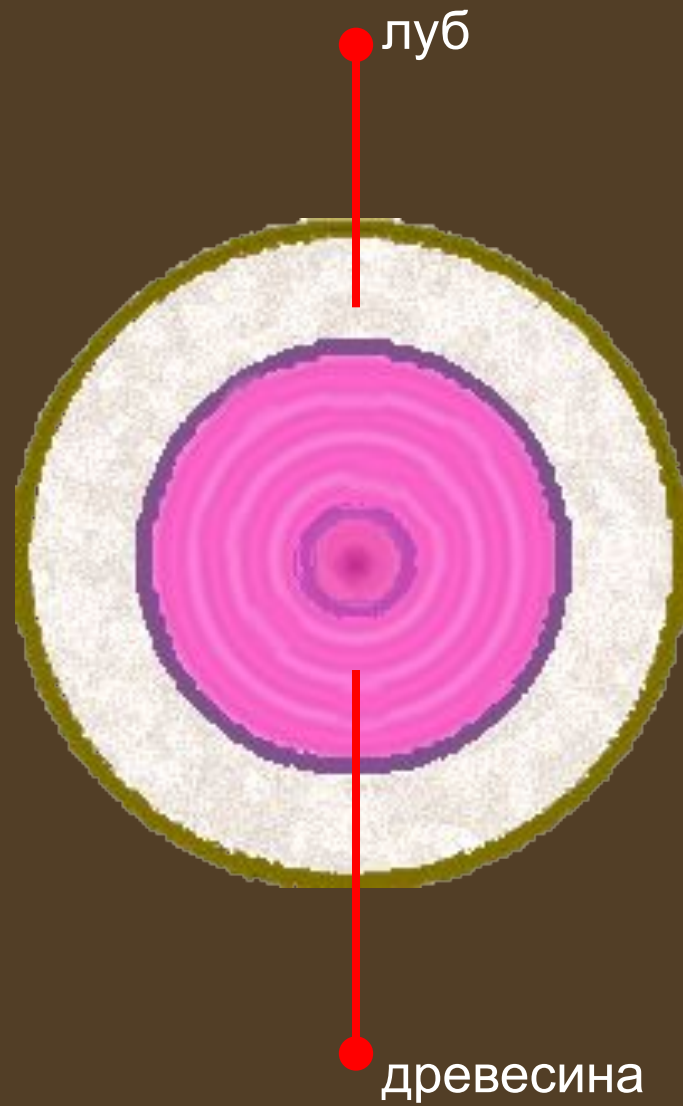
Прямостоячий побег



Вьющийся побег



Опыт



луб

древесина

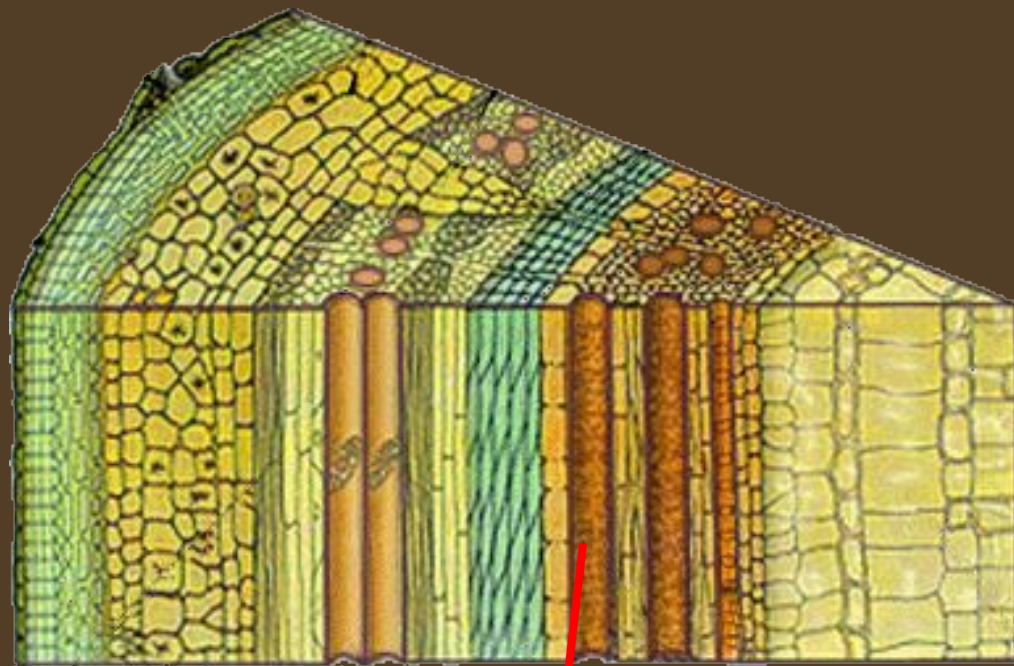
Опыт 2



Камбий

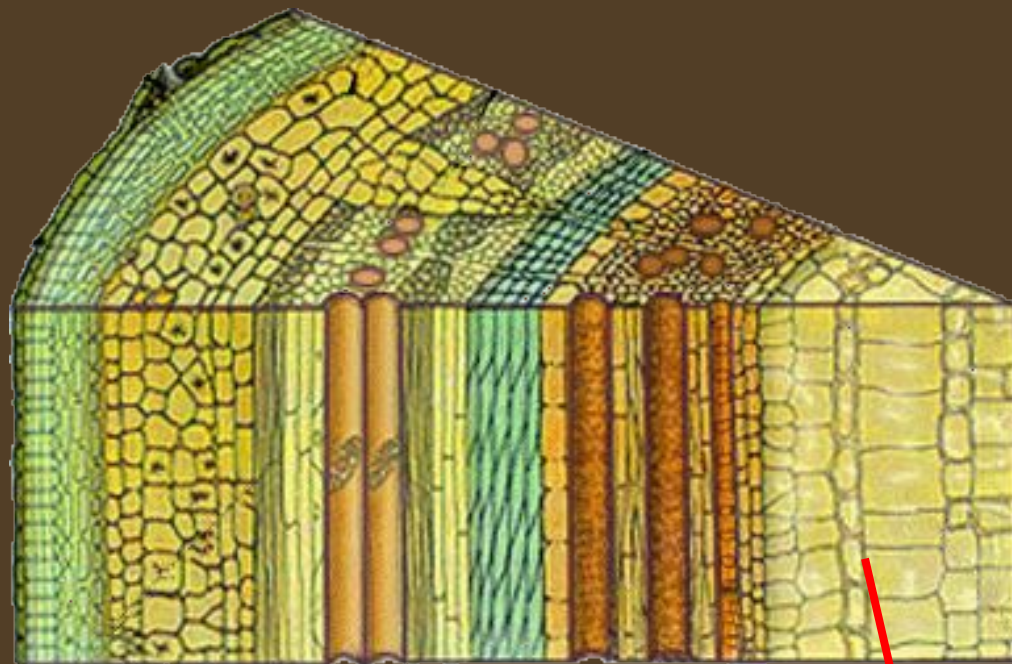


Древесина



сосуды древесины

Сердцевина

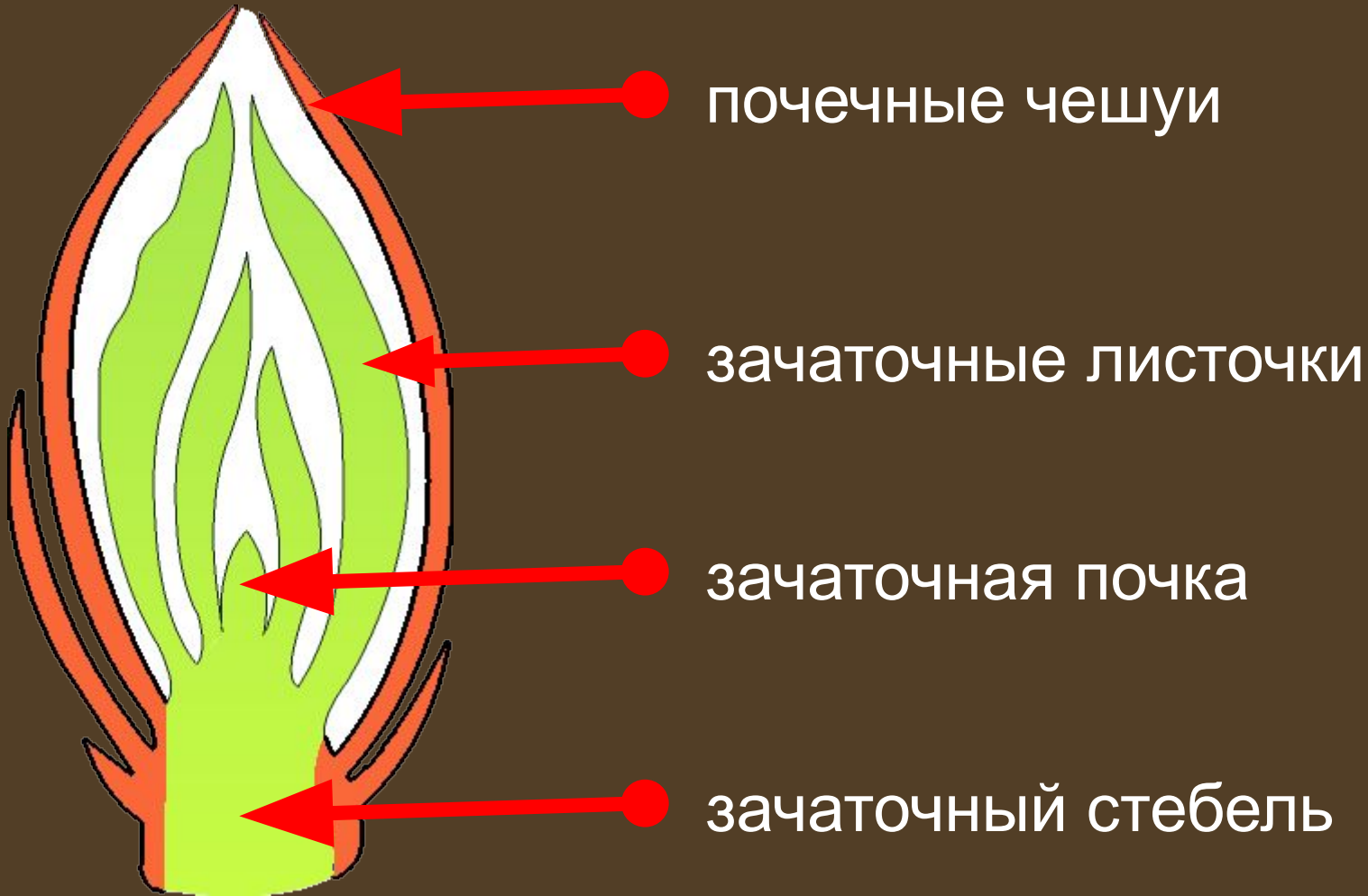


клетки сердцевины

Почки зимой



Вегетативные почки



Цветочные почки



Расположение почек

Расположение
почек

Очерёдное



Супротивное



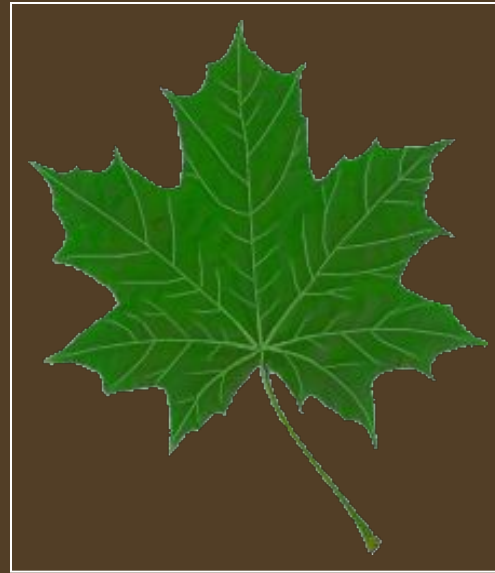
Мутовчатое



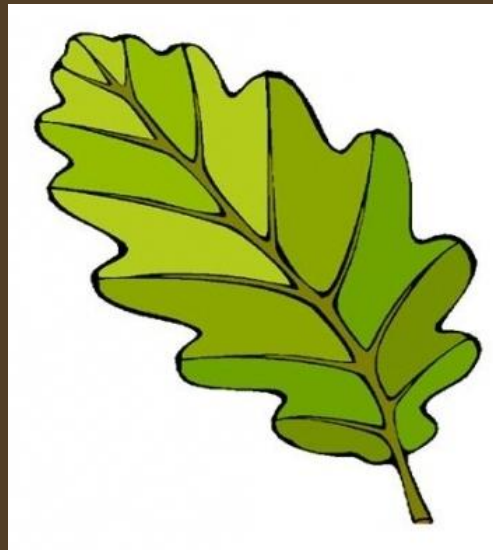
Внешнее строение листа



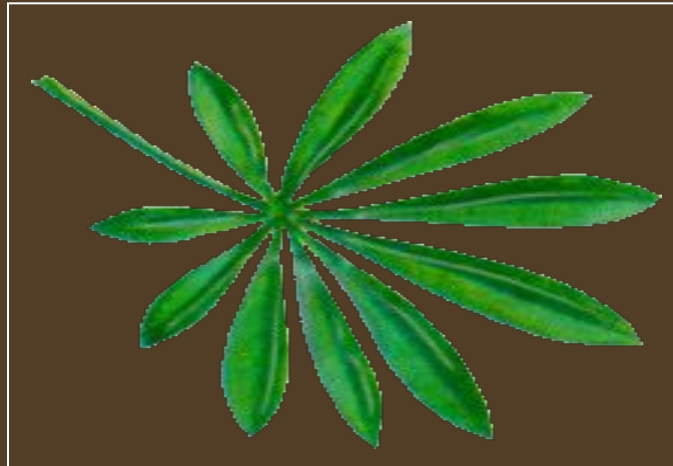
Жилкование листьев



Простые листья



Сложные листья



Очередное листорасположение



- Очередное листорасположение – от каждого узла стебля отходит один лист.

Супротивное листорасположение



- Супротивное листорасположение — два листа находятся друг против друга.

Мутовчатое листорасположение



- Мутовчатое листорасположение – листьев три и более, и они кольцом окружают стебель.

Функции стебля

