

# Герб Новосибирска





ГЕРБ НОВОСИБИРСКА

Герб утвержден **22 апреля 2008**

**Авторский коллектив:**

Кужелев Г.В., Моржаков С.В., Смирнов В.

Н.

Щит герба дополняет стилизованное изображение моста через Обь. Щит увенчан золотой короной, с пятью трехконечными зубцами.

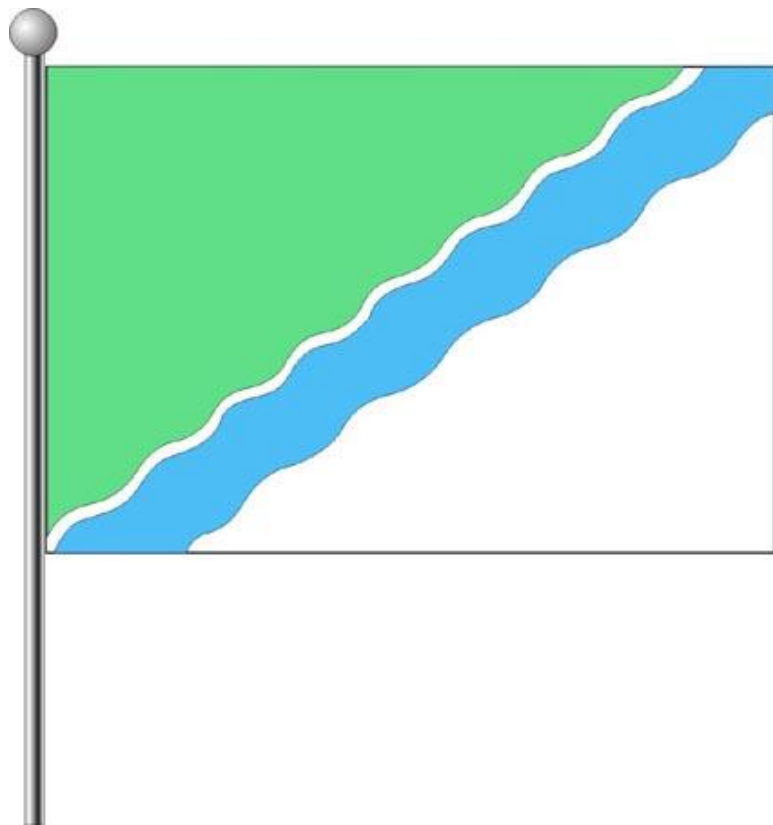
Щитодержатели — черные соболя. В подножии щита — волнисто пересеченная лента, цвета которой соответствуют флагу города.

Посередине на подножии — червлёный лук поверх двух черных опрокинутых стрел.

Черно-серебристый тонкий пояс на щите герба символизирует транссибирскую железнодорожную магистраль. Количество зубцов на короне определяют статус населенного пункта, подчеркивая, что Новосибирск — областной центр.

Соболя, лук и стрелы заимствованы с исторического герба Сибири и изображены в соответствии с геральдическими канонами: выдержаны цвета, пропорции, расположение элементов.

# Флаг Новосибирска



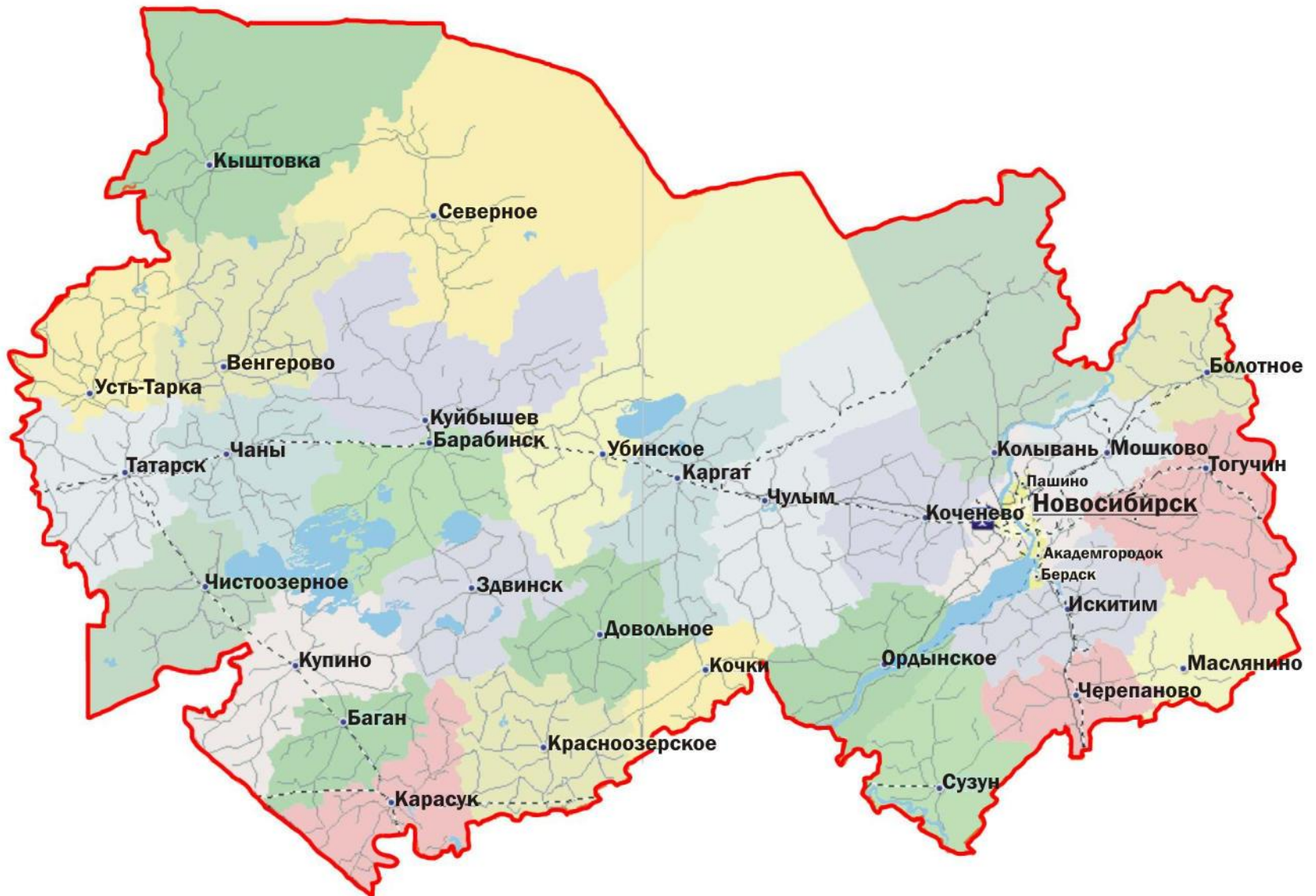
## **Флаг города Новосибирска**

Флаг города Новосибирска утвержден решением Городского Совета Новосибирска от 23 июня 2004 года

Флаг представляет собой полотнище разделенное по диагонали на зеленую (вверху у древка) и белую части голубой волнистой полосой, которая ограничена сверху белой чертой.

**Авторский коллектив:** Кужелев Г.В., Моржаков С.В., Смирнов В.Н.

# Новосибирская область образована 28 сентября 1937 года.



# Герб Новосибирской области



Герб Новосибирской области утвержден 29 мая 2003 года.  
Автор проекта герба является **Григорий Кужелев**



**Лазоревый столб** символизирует реку Обь.

Горизонтальный узкий **черный пояс** – Транссибирскую железнодорожную магистраль, пересекающую всю территорию Новосибирской области.



**Два черных соболя** являются основными элементами исторического земельного герба Сибири. Соболя по праву могут украшать герб области, единственной из сибирских регионов, содержащей в своем названии слово «Сибирь».



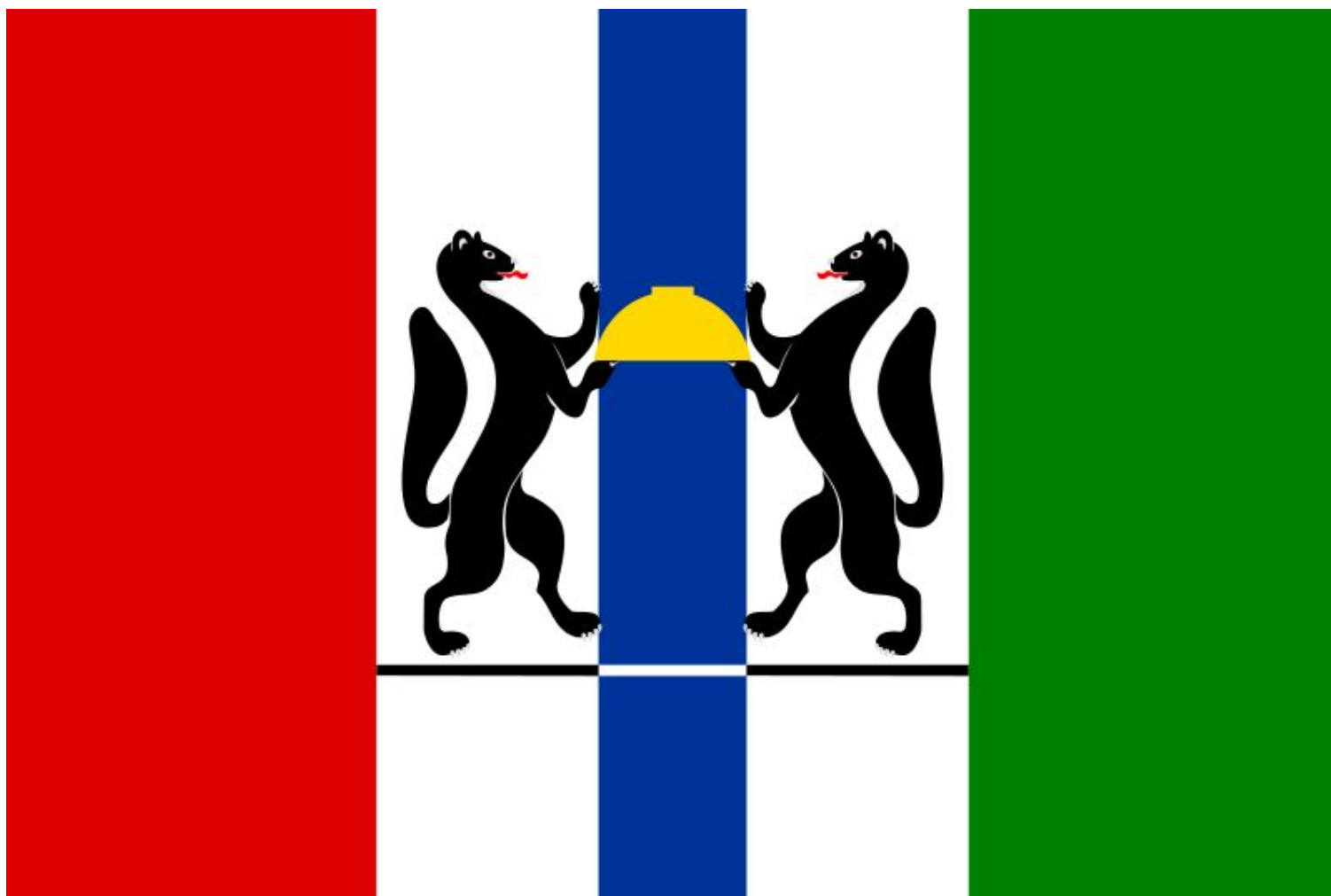
Стилизованный **золотой каравай с солонкой**, который выражает основополагающий принцип «хлеб всему голова» и символизирует агропромышленный комплекс области, благополучие, изобилие, гостеприимство, восходящие надежды.

По своему очертанию этот элемент напоминает **купол здания Новосибирского государственного академического театра оперы и балета**, являющегося «визитной карточкой» города Новосибирска. Двойное значение эмблемы – каравай-купол, символизирует высокий духовный и культурный потенциал области

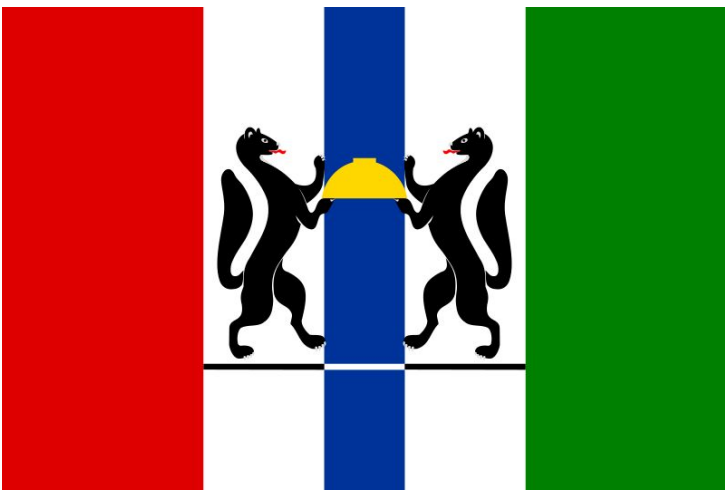
**Белый цвет** символизирует природное, климатическое своеобразие области, особенный характер, стойкость сибиряков.



# Флаг Новосибирской



Флаг Новосибирской области утвержден 10 июля 2003 года.  
Автором проекта флага является **Григорий Кужелев**



Флаг Новосибирской области представляет собой прямоугольное полотнище, на котором изображены пять разновеликих полос красного, белого, синего, белого, зелёного цветов. Между красной и зелёной полосами изображены два чёрных соболя, держащих жёлтый каравай с солонкой. Под ними белые и синюю полосы пересекает горизонтальный узкий пояс, чёрный на белых полосах и белый на синей.

Белый цвет (серебро) — символ чистоты, преданности, веры, а также цвет суровой сибирской зимы.

Зелёный цвет — символ надежды, изобилия, возрождения, жизненных сил, олицетворяет щедрую новосибирскую землю, её природное многообразие и красоту.

Красный цвет — символ мужества, отваги, памяти о героизме новосибирцев, защищавших свою Родину.

Синий цвет — символизирует реку Обь и многочисленные озера и реки, занимающие почти треть территории области.

В центре флага размещён герб области, составленный и прорисованный с учётом базовых закономерностей классической геральдики и местных особенностей социального и культурного развития. <sup>[3]</sup>



## **Неофициальный символ Новосибирска – Городовичок**

Городовичок – городской мифологический герой, символизирующий индивидуальность Новосибирска, молодого, быстрорастущего города. Поэтому и сказочный символ города – это быстрорастущий мальчик–акселерат. И если даже за секунду сшить на него новую одежду, то она будет ему чуточку коротковата. На голове у Городовичка шапочка – точная копия купола оперного театра (НГАТОиБ). Городовичок носит очки, потому что Новосибирск – город трех академий, вузовский центр. Новосибирск – это и крупный промышленный центр, поэтому повседневная одежда Городовичка – маечка и рабочий комбинезончик, которые в силу быстрого роста города, чуть коротки ему. На ногах у Городовичка валеночки



БЛАГОДАРЮ  
ЗА  
ВНИМАНИЕ !

МОУ Верх-Мильтюшинская СОШ  
Колесникова Н.А. 2013 год.