

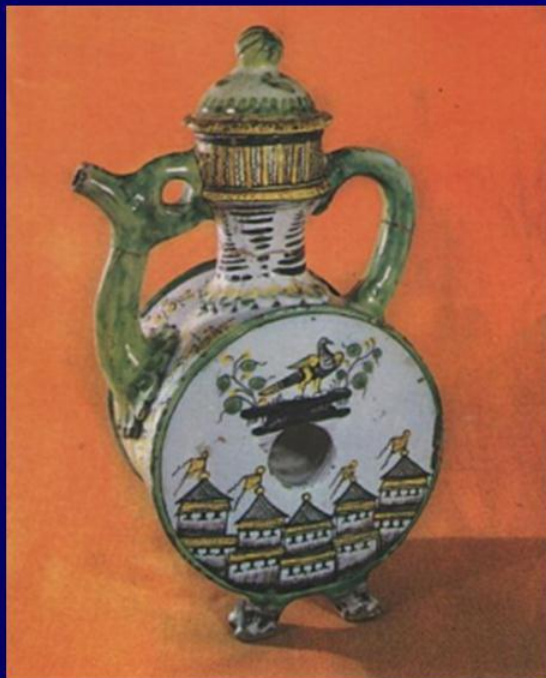
*Синие птицы по белому небу,
Море цветов голубых.
Кувшины и кружки – быль или небыль?
Изделия рук золотых.
Синяя сказка – глазам загляденье!
Словно весною капель.
Ласка, забота, тепло и творенье – русская, звонкая*

Гжель!

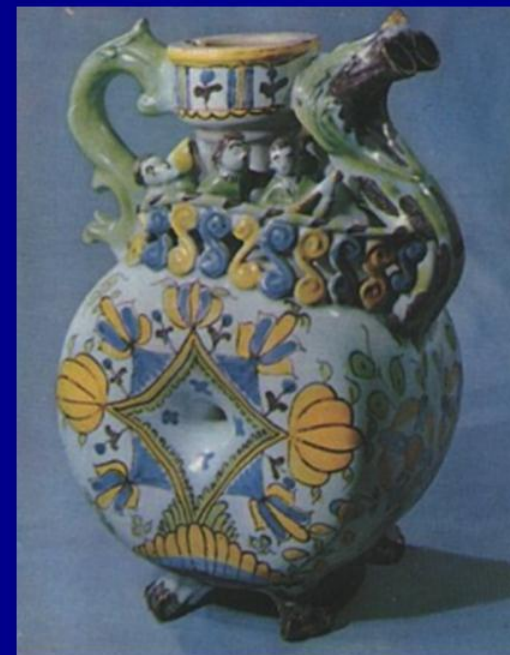


Недалеко от Москвы находится художественный центр, где создают гжельскую керамику. В состав центра входят три десятка близлежащих сел: Турыгино, Гжель, Речицы и др.

200 лет назад в начале промысла изделия создавались из красной глины. Украшали многоцветной росписью по беленому фону и называли ее майоликой.



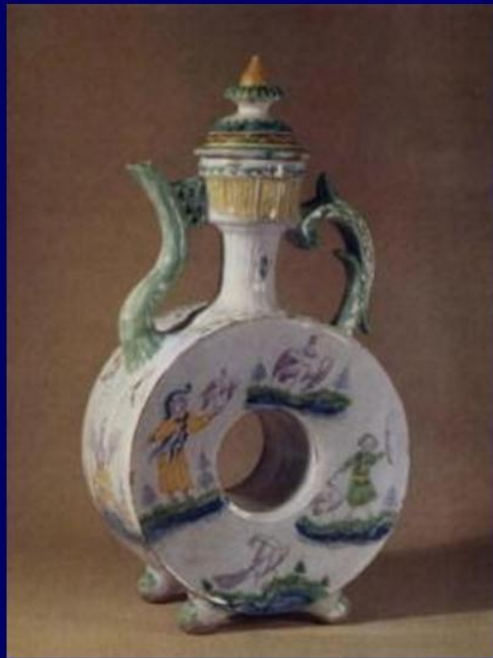
Квасник. Майолика. **XVIII** век.
КВАСНИК – сосуд для кваса с дисковидным туловом (иногда с отверстием), расширенным горлом, носиком и ручкой.



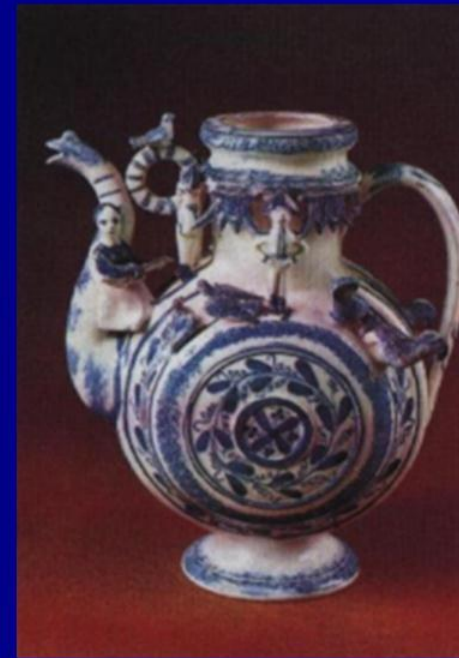
Кумган. Майолика. **XVIII** век.
КУМГАН – кувшин с узким изогнутым носиком.

Бело-голубая гжель – фаянс

Расписывалась посуда по белой обожженной глине кобальтовой краской черного цвета, а сверху покрывалась глазурью. При обжиге кобальт становился пронзительно синим, а прозрачная полива приобретала блеск.



Квасник. Майолика. Гжель.
XIX век



Кумган. Полуфаянс. Гжель.
XIX век

Современные изделия художников Гжели





Супница



Доска сырная

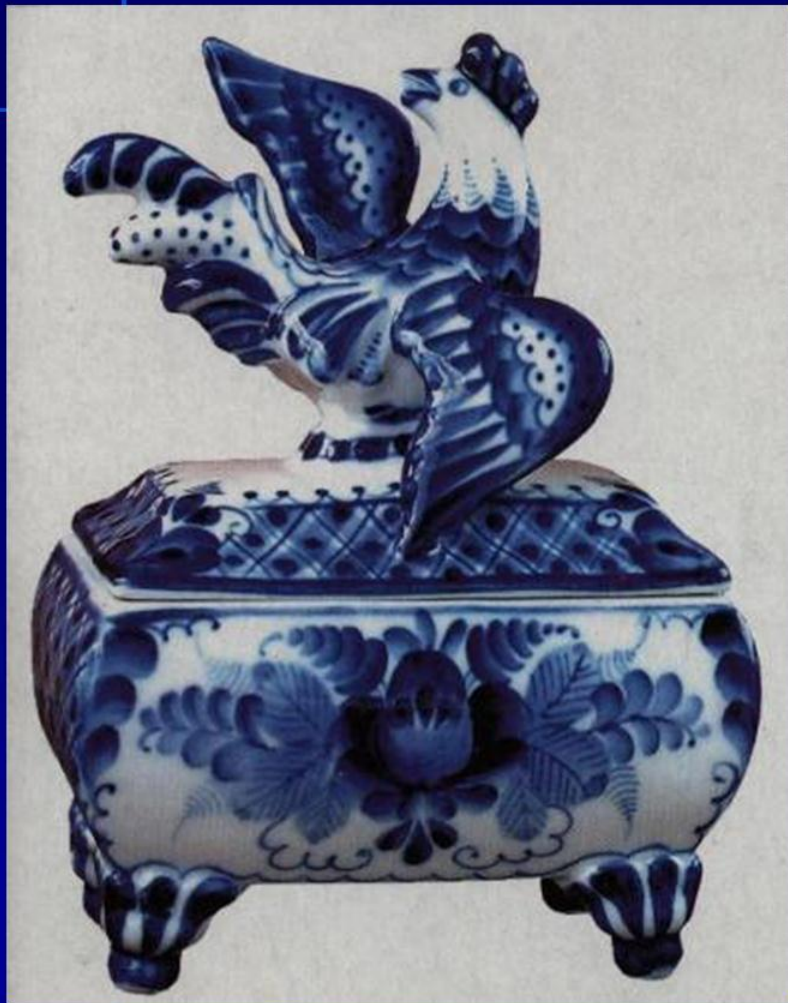


*Мелкая декоративная пластика
Л. Азарова. Рыба – кит. Гжель. 1970 г.*





Шкатулка

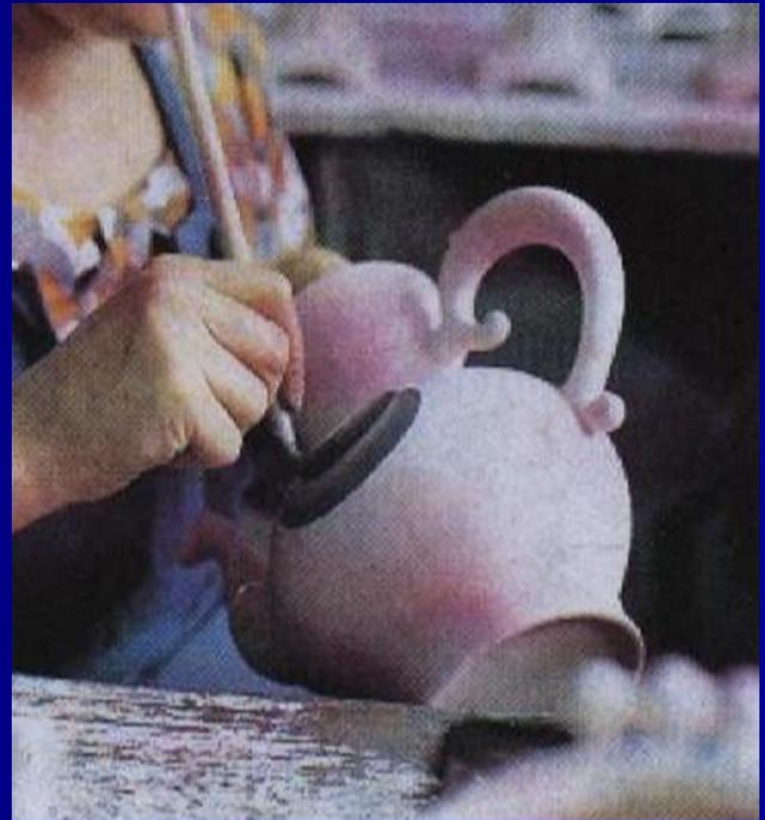


Шкатулка «Рыбка»



Выполнение росписи

Самое трудное в гжельской росписи – это "мазок с тенями". Особенность заключается в том, что одним движением кисти достигается широкий диапазон перехода цвета от глубоких, темных тонов до очень светлых и легких.



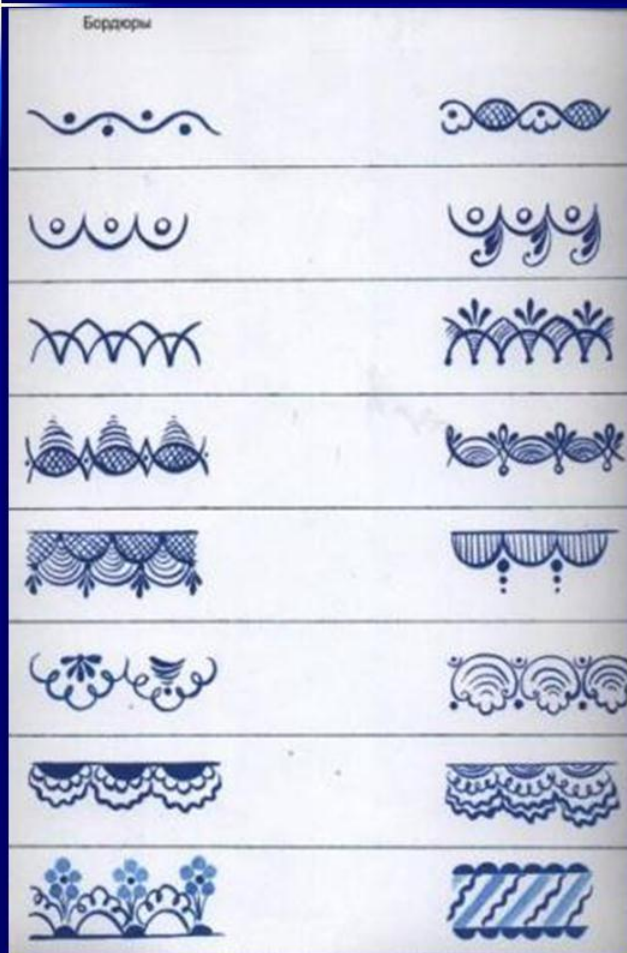
Для работы нам понадобится краска синего цвета. Чтобы получить темный оттенок, нужно нажимать на кисть сильнее, чтобы получить светлый – слабее. К середине мазка нажим кисти становится слабее, мазок сужается и затем переходит в острый кончик.



Элементы росписи

бордюры

"елочки",
"веточки с листочками и бутонами"

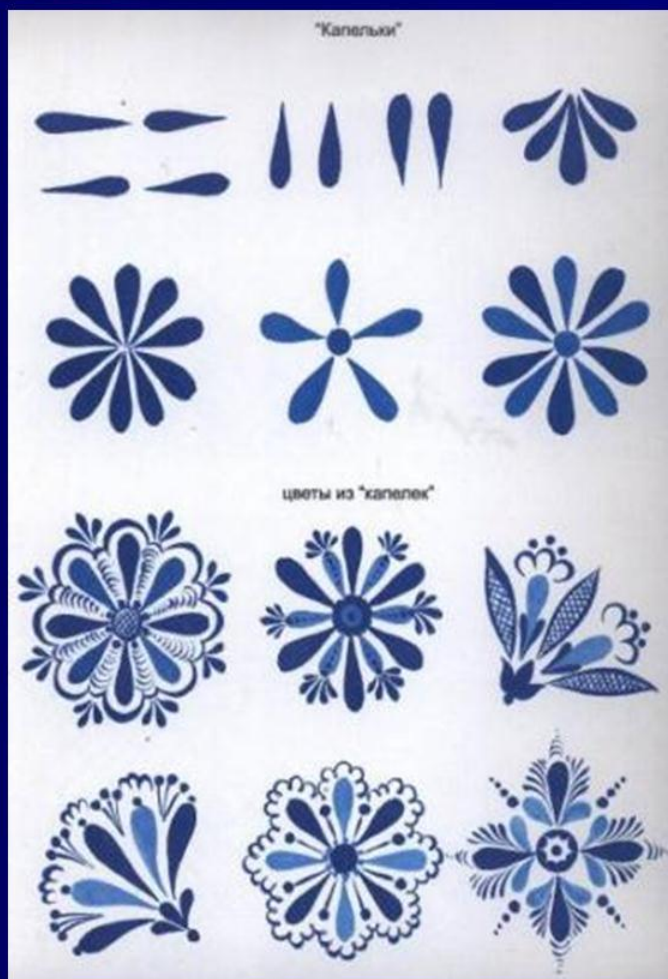


Каждая кисть используется только для определенного элемента: № **1, 2** — усики, завитки.



Элементы росписи

капельки, цветы из капелек



В целом каждый мазок состоит из различных оттенков синего. Цвет постепенно ослабевает, переходя от тяжелого, почти черного к легкому, светлому, почти белому, сливающемуся с фоном и как бы растворяющемуся в нем.

Кисть № 3, 4 «капельки»

Элементы росписи

гжельская роза



веточки с
листочками и бутонами



№ 4, 5 —
декоративные
веточки



Элементы росписи



Задание:

- *На уроке: выполнить упражнения гжельской росписи.*
- *Дома: расписать шаблон посуды или найти информацию о гжельском промысле, оформить в PowerPoint (4-5 слайдов)*

Используемые материалы

1. Горяева Н. А., Островская О. В. Декоративно – прикладное искусство в жизни человека. М.: Просвещение. 2014 г.
2. Н.Н.Алексахин Голубая сказка. – М.: Народное образование, 2008