

# Мозаика



# Мозаика – «обиталище, храм муз»

древнегрече  
ская

римская

византийска  
я

древнерусска  
я

# Древнегреческая мозаика





# Римская мозаика



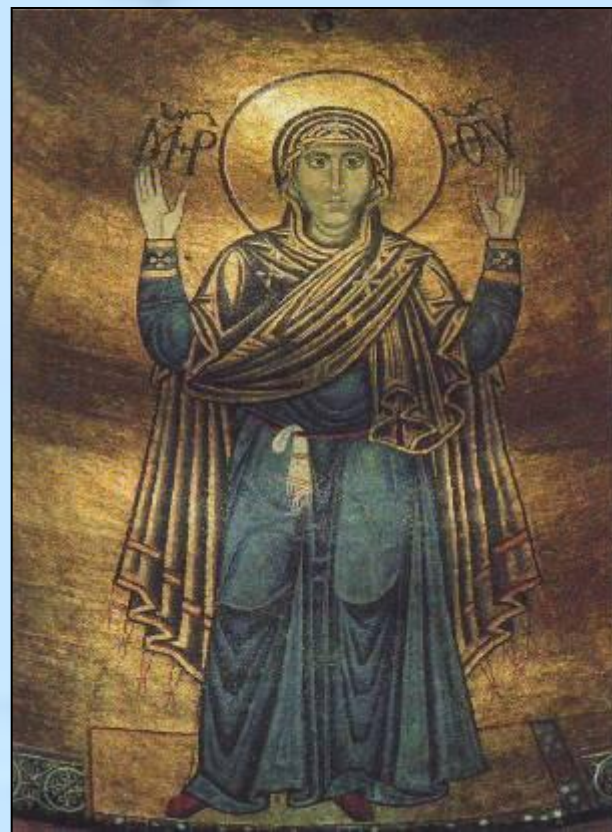
# Византийская мозаика





# Древнерусская мозаика

Богоматерь  
Оранта.  
Мозаика в  
апсиде  
Святой Софии.  
Фрагмент. XI в.





**Михаил  
Васильевич  
Ломоносов**

8 (19) ноября 1711 г.  
– 4 апреля 1765 г.



8 (19) ноября 1711 года в  
рыбацкой  
деревушке на севере  
России,  
близ города Холмогоры  
родился  
**Михайло Ломоносов.**  
В 19 лет тайком от отца  
отправляется в Москву,  
поступает в Славяно –  
греко – латинскую  
академию  
и становится одним из  
лучших учеников.



В середине 40-х годов внимание М.В. Ломоносова привлекло древнее искусство составлять из цветных стеклянных сплавов (смальт) картины и портреты.



Мозаика Христос  
Пантократор. Южная  
галерея собора  
Святой Софии,  
Константинополь.  
Вторая четверть *XII* в.

# Ломоносов в своей мастерской



# Основные цвета

С Л О В О  
О ПРОИСХОЖДЕНИИ СВѢТА

Н О В У Ю Т Е О Р І Ю

О Ц В Ѣ Т А Х Ѣ

П Р Е Д С Т А В Л Я Ю Щ Е Е

ВЪ ПУБЛИЧНОМЪ СОБРАНИИ

ИМПЕРАТОРСКОЙ АКАДЕМИИ НАУКЪ

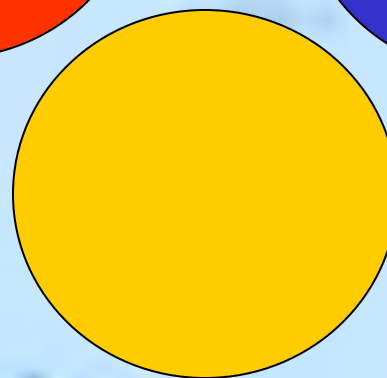
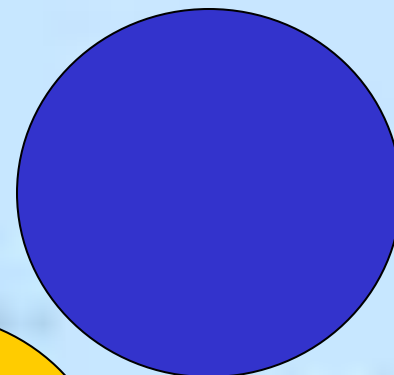
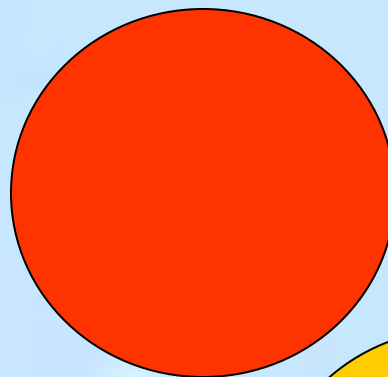
ІЮЛЯ 1 ДНЯ 1756 ГОДА

Г О В О Р Е Н Н О Е

М И Х А Й Л О М Ѣ Л О М О Н О С О В И М Ѣ,



Печатано въ Санктпетербургѣ при Императорской  
Академіи Наукъ





Первая, пробная мозаика Ломоносова даже очень декоративна и неловка. Это мозаика "Нерукотворный Спас", которая довольно проста по исполнению.



Мозаика собственноручного набора Ломоносова "Петр I" (1754 год) не уступала живописи.





Ломоносов демонстрирует Екатерине II мозаику собственного изготовления.

Репродукция полотна А.Д. Кившенко. 1895 г.





# Прославлять величие Родины



# Русский музей, Эрмитаж, Московский исторический музей.





## Анна Петровна

Мозаика и её фрагмент. Усть-Рудицы. 1756-1757 г.





Г.Г. Орлов

Мозаика и её фрагмент. Ломоносовская  
мастерская. Около 1764 г.

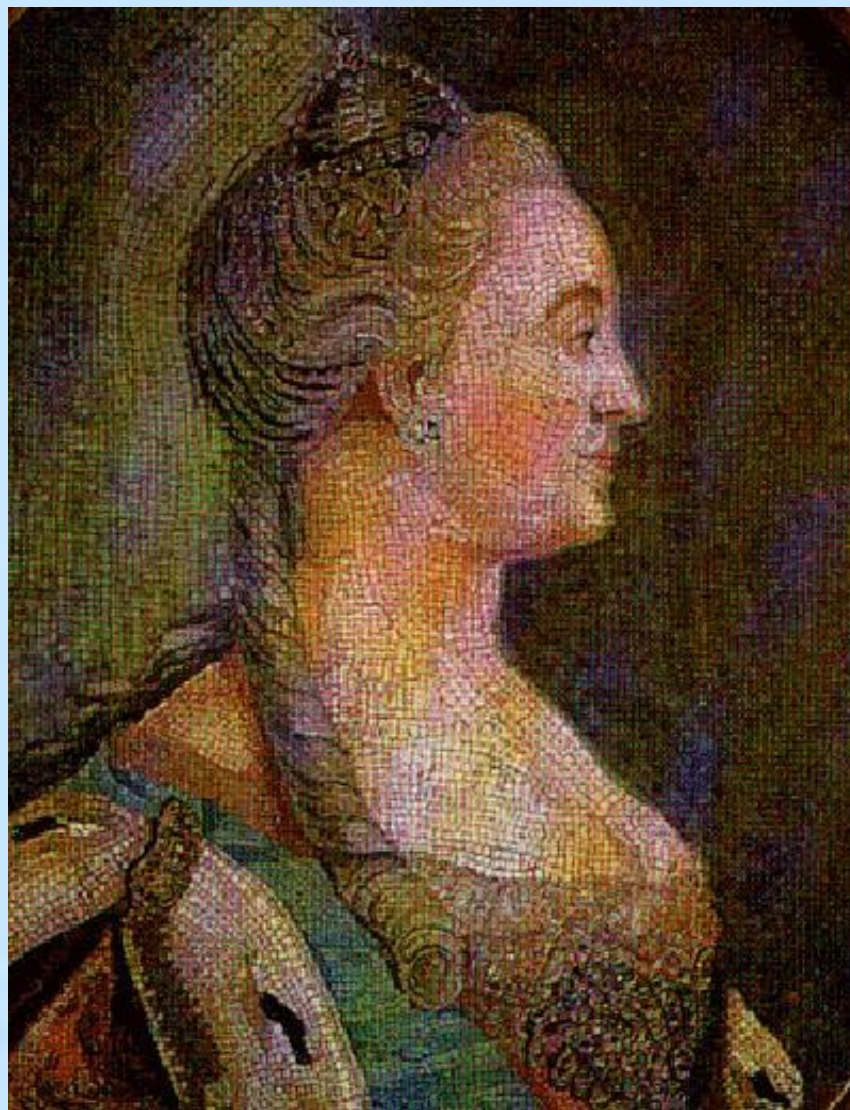


Полтавская баталия  
фрагмент мозаики мастерской М.В. Ломоносова  
в здании академии наук РФ в Санкт - Петербурге





Екатерина II  
Мозаика.  
Ломоносовская  
мастерская.  
Государственный  
Русский музей

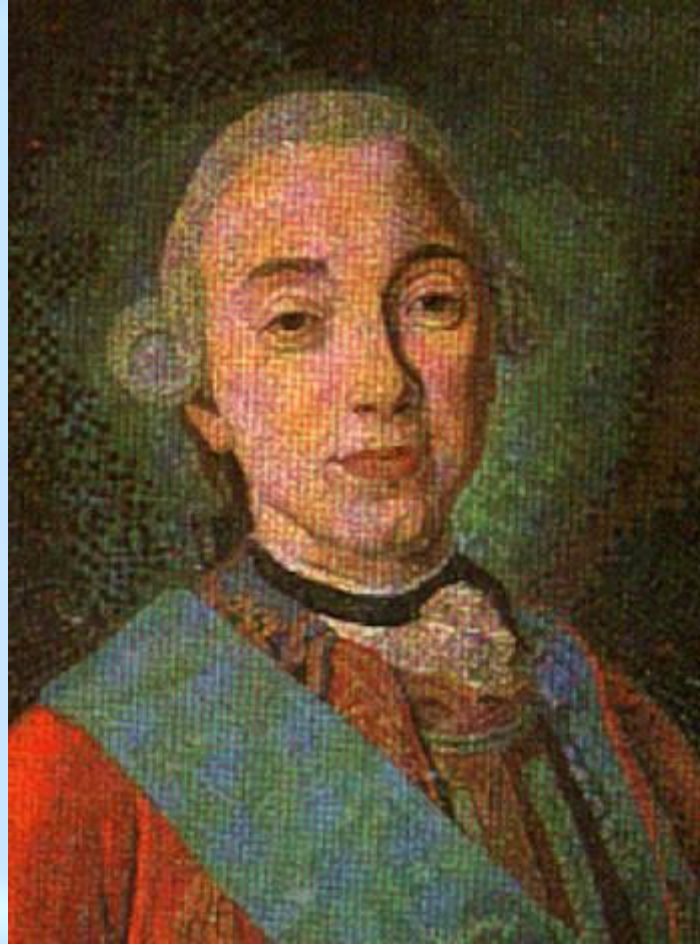






Императрица  
Елизавета  
Петровна  
Мозаика.  
Ломоносовская  
мастерская.  
Государственный  
Русский музей

Великий князь Пётр Фёдорович  
Мозаика. Ломоносовская мастерская.  
Государственный Русский музей



# Современная мозаика

