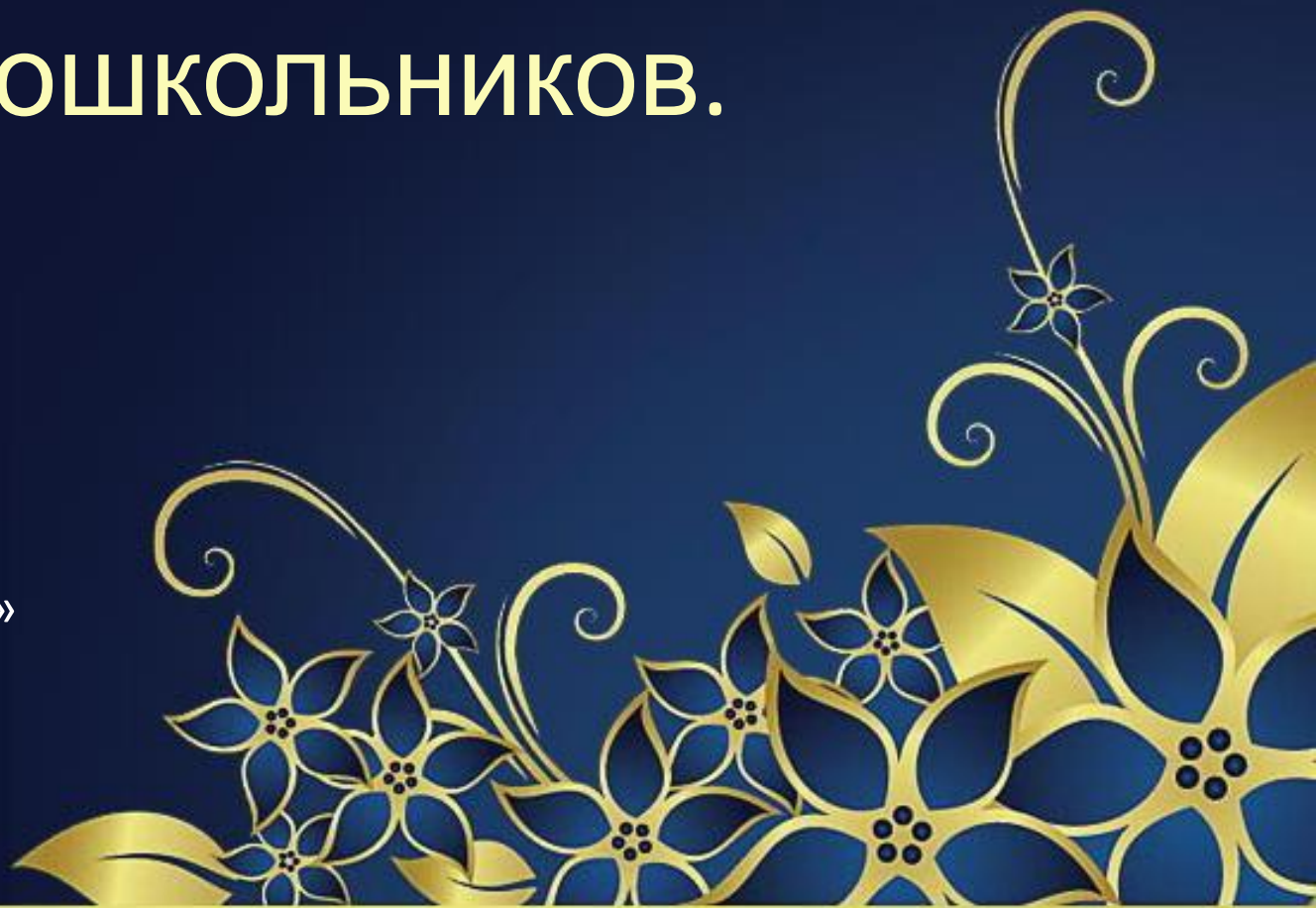


Использование логических блоков Дьенеша в развитии логического мышления у дошкольников.

Выполнила
воспитатель МБДОУ
детский сад
комбинированного
вида
№ 396 «Подсолнушек»
Маркелова М.Н.



**«Научные понятия не усваиваются
и
не заучиваются ребенком, не
берутся
памятью, а возникают и
складываются
с помощью напряжения всей
активности
его собственной мысли.»**

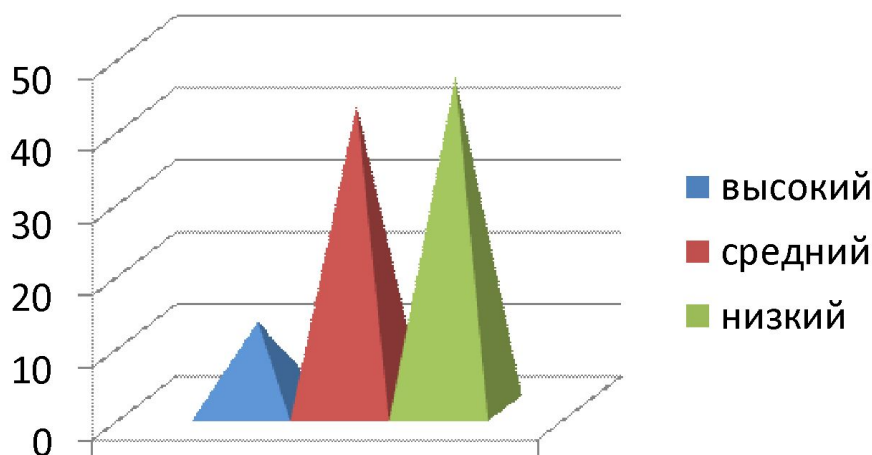
Л.С. Выготский

Актуальность

- Зачем логика маленькому ребенку, дошкольнику? Дело в том, что на каждом возрастном этапе создается как бы определенный «этаж», на котором формируются психические функции, важные для перехода следующему этапу. Таким образом, навыки, умения, приобретенные в дошкольный период, будут служить фундаментом для получения знаний и развития способностей в более старшем возрасте – в школе.

Уровень развития логического мышления

Показатели	Диагностические методики
Уровень развития логического мышления	Диагностика степени сформированности действий логического мышления Л. А. Венгера.



Цель :

- Повышение уровня мыслительных операций, умения рассуждать, развитие интеллектуальных возможностей детей, используя блоки Дьенеша





Задачи :

1. Создать необходимые условия для работы с детьми, обогащение методического инструментария (изготовление карточек, таблиц)
2. Выявить эффективные методы и приемы в работе с детьми для развития логического мышления с использованием блоков Дьениша
3. Заинтересовать родителей проблемой развития элементов логического мышления средствами развивающих игр

Создание предметно-развивающей среды

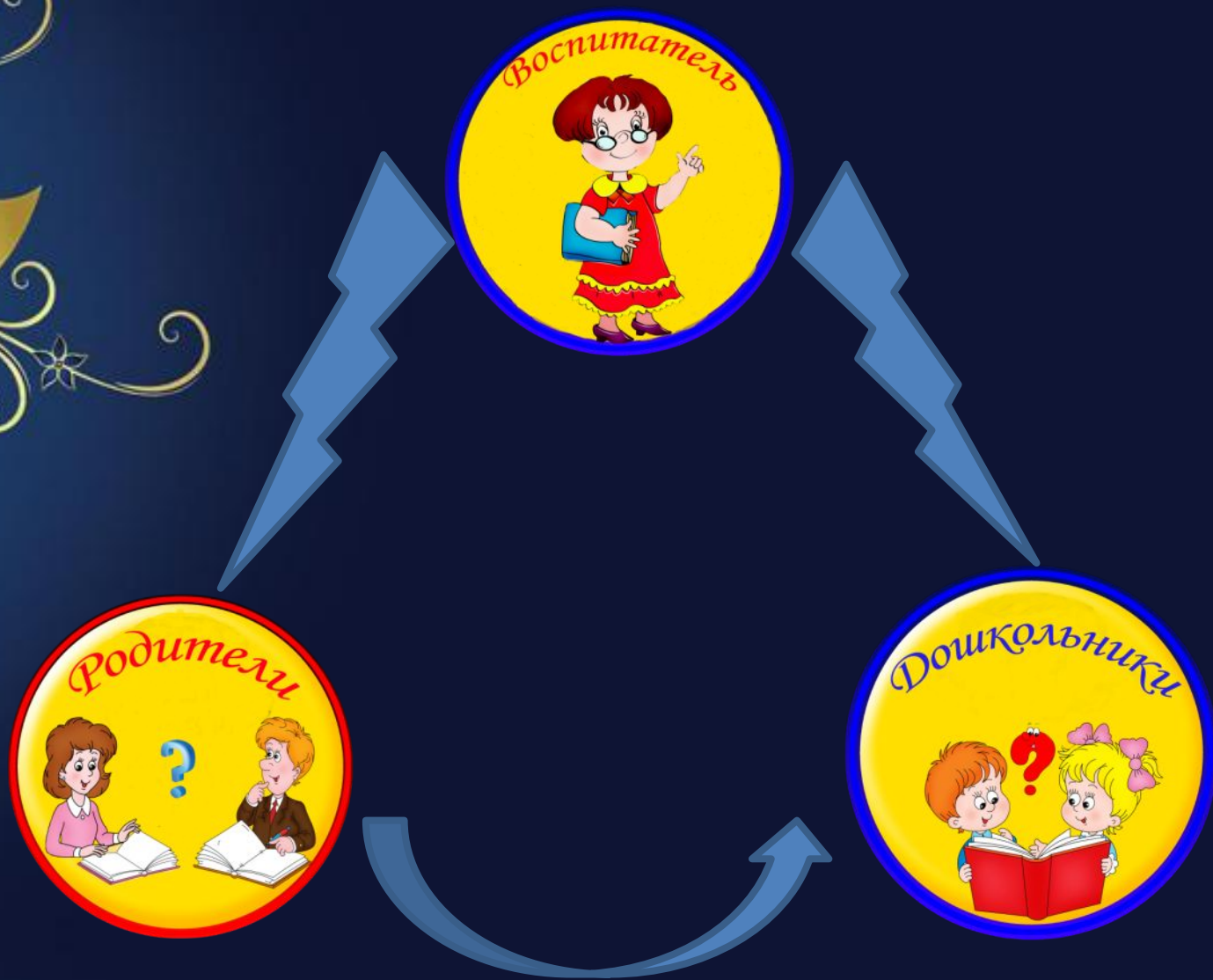
Логические блоки представляют собой эталоны форм — геометрические фигуры (круг, квадрат, равносторонний треугольник, прямоугольник) и являются прекрасным средством ознакомления маленьких детей с формами предметов и геометрическими фигурами

Маленьких детей в большей мере привлекают логические блоки, так как они обеспечивают выполнение более разнообразных предметных действий. В процессе сенсорного обследования блоков дети установят, что они имеют различную форму, цвет, размер, толщину.

Предметно-развивающая среда



Модель взаимодействия участников педагогического процесса



Система работы с дошкольниками:

Мониторинг
развития
логического
мышления

Использование
дидактических
игр и упражнений
с блоками
Дьенеша
в НОД и
режимных
моментах



Составление
перспективного
планирования

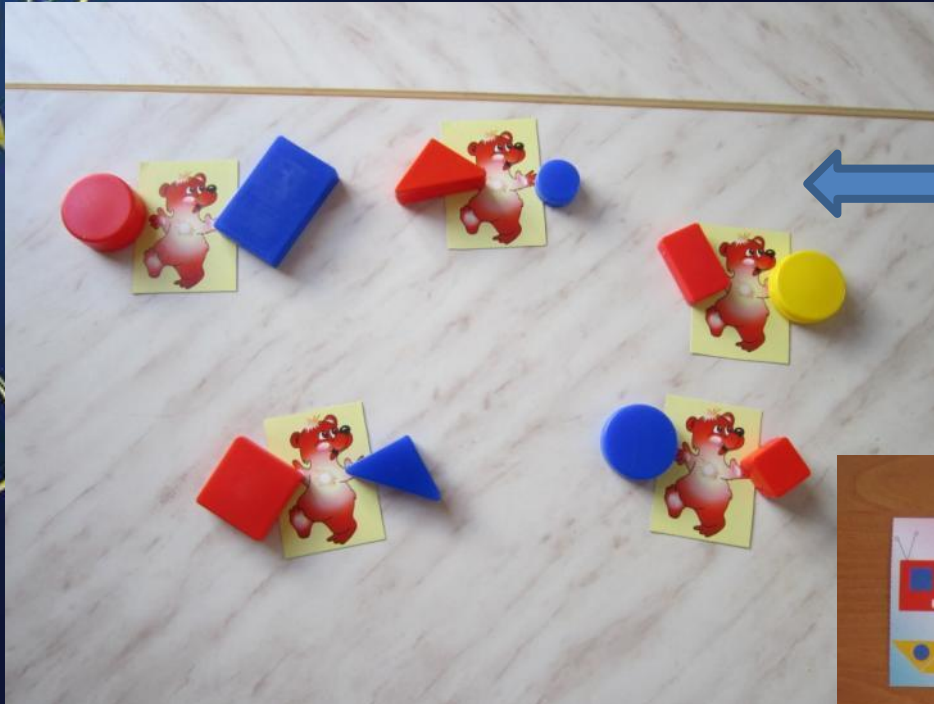
Использование
блоков Дьенеша в
самостоятельной
деятельности

Создание
развивающей
среды

Прежде чем приступить к играм и упражнениям, я предоставила детям возможность самостоятельно познакомиться с логическими блоками.

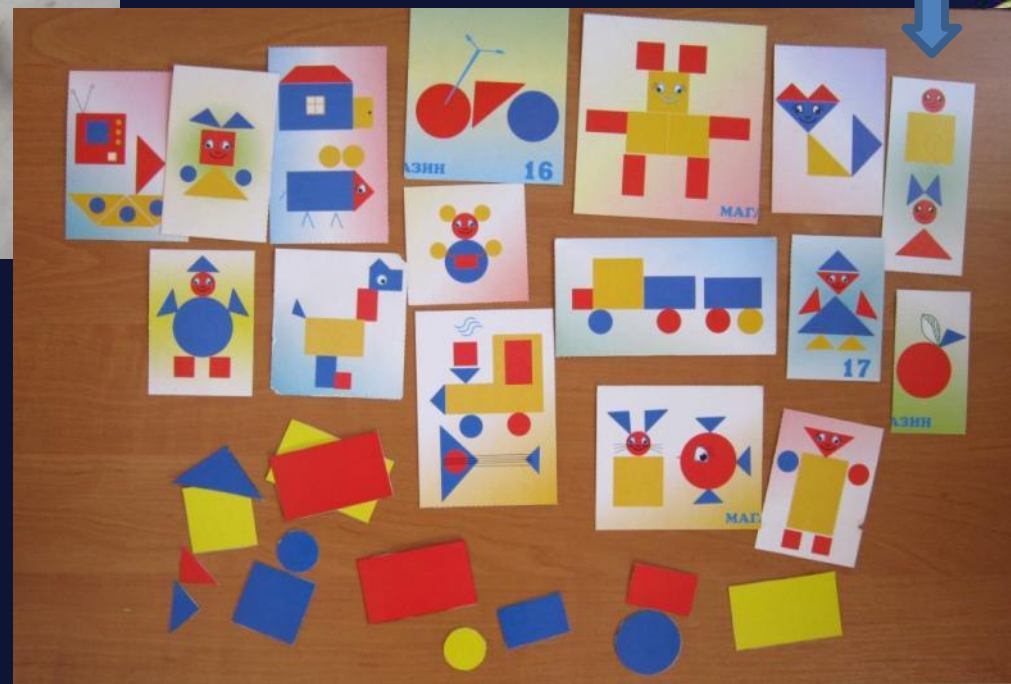


После самостоятельного знакомства с блоками можно перейти к играм и упражнениям.



«Угощение для медвежат»: «печенье» в правой и левой лапке отличается по заранее обговоренным воспитателем свойствам

«Магазин игрушек»

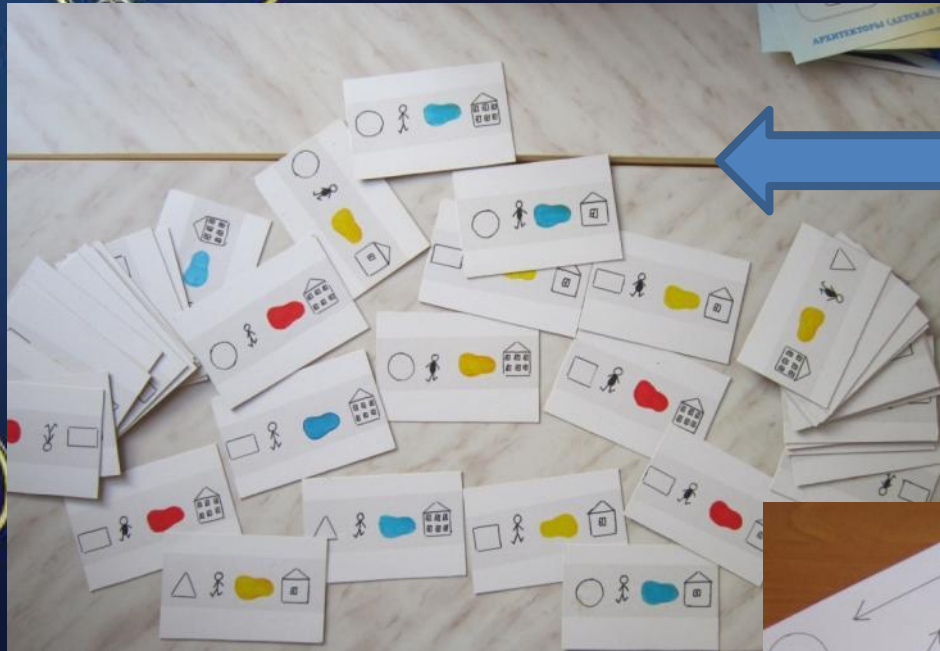


Несомненный плюс блоков Дьенеша в том, что игры на их основе может создать сам воспитатель, меняя лишь сюжет и задачи в зависимости от возраста и индивидуальных особенностей ребенка.

Образовательная деятельность в режимные моменты и самостоятельная деятельность детей

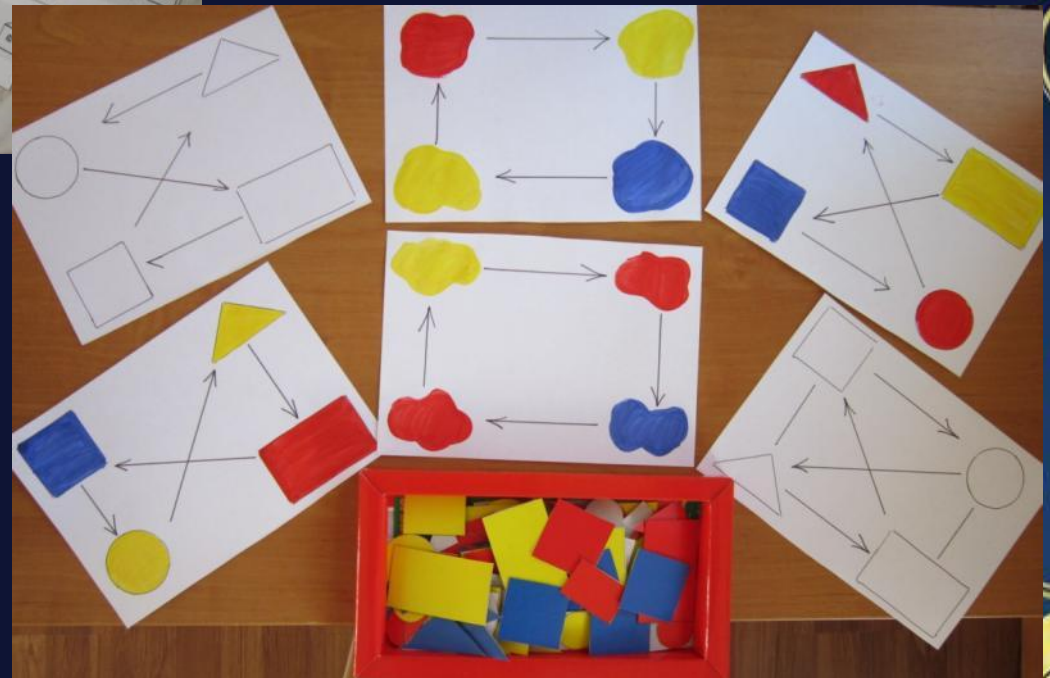


Некоторые пособия вполне возможно ИЗГОТОВИТЬ САМОСТОЯТЕЛЬНО.



Универсальные карточки с символами, обозначающими свойства геометрических фигур

Карточки для игры
«Автотрасса»



Формы работы с родителями:

анкетирование

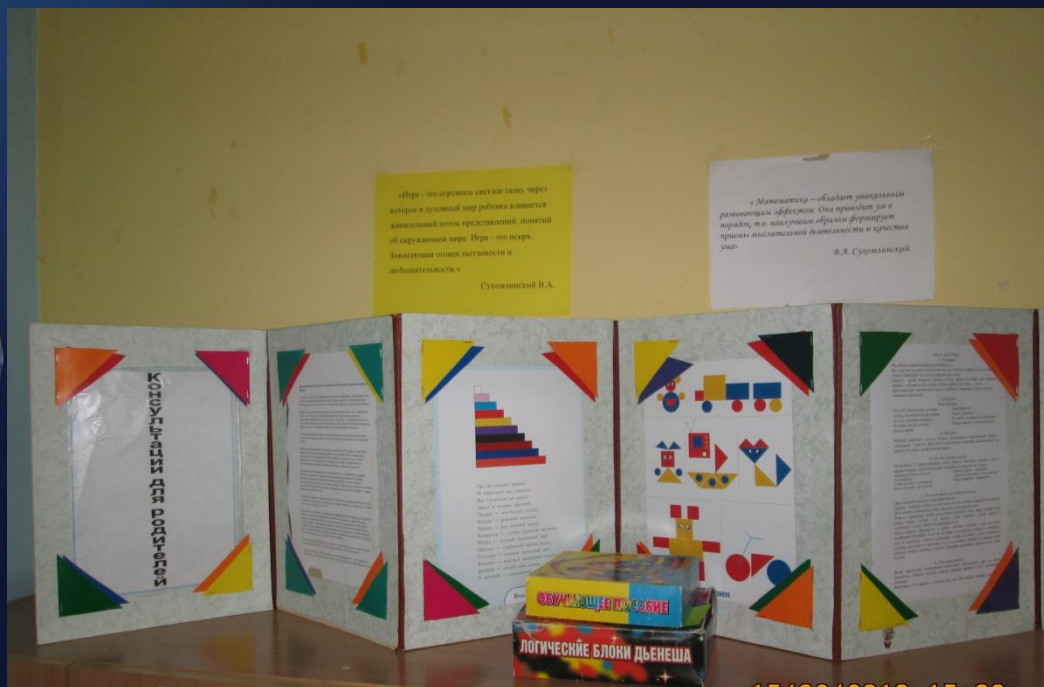
консультации, родительские собрания, мастер-классы



совместные познавательные игры детей и родителей

буклеты, памятки, бюллетени, статьи на сайте ДОУ

Консультации для родителей



Бюллетени для родителей

Дидактические игры с блоками

Дьенеша

Во многих странах мира успешно используется дидактический материал "Логические блоки", разработанный венгерским психологом и математиком Дьенешем для развития логического мышления у детей.

Прежде чем приступить к играм и упражнениям, пусть ребенок самостоятельно использует их по своему усмотрению в играх. Как правило, дети с удовольствием из них что-то строят.



В ходе таких игр блоками малыш установит, что они имеют различную форму, цвет, величину и толщину. В общении с ребенком лучше пользоваться словом «фигура», чем слово «блок».



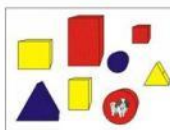
Наши любимые игры:

«Кодовый замок»



На картонку выкладываются 3 фигурки. Две можно объединить по какому-то свойству, одна – лишняя.

«Куда спрятался щенок?»



Перед ребенком лежат 8 блоков, спрятана монетка или картинка – щенок. Ребенок отворачивается, взрослый под одним из блоков прячет картинку щенка. Ребенок ищет его, называя различные свойства блоков. Если малыш находит клад, то забирает его себе, а под одним из блоков прячет новый клад.

Взрослый вначале показывает, как вести поиск щенка. Называет различные свойства блоков. Например, ведущий спрашивает: «Клад под синим блоком?» «Нет», – отвечает ребенок. «Под желтым?» «Нет» «Под красным?» «Да» «Под большим?» «Да.» «Под круглым?» «Да.» Другой вариант: взрослый говорит: щенок спрятался под красным, большим кругом. Можно карточками – символами написать письмо:



«Угощение для медвежат» Печенье в правой и левой лапке должно отличаться по заранее обговоренным свойствам.

УКРАСИМ ЕЛКУ БУСАМИ



Надо украсить елку бусами. На елке должно быть 5 рядов бус. В каждом ряду три бусинки. Цифра на карточке указывает порядковый номер нитки бус (счет начинаем с верхушки елки). Повесим первый ряд бус (карточки с цифрой 1). Закрашенный кружок показывает нам место бусинки на ниточке. Первая бусинка – маленький желтый круг, вторая – большой желтый квадрат, третья – маленький желтый треугольник. Аналогично развешиваем остальные бусы.



Ребенок приходит в магазин, где представлен большой выбор игрушек. У него 3 логические фигуры "денежки". На одну "денежку" можно купить только одну игрушку.

Правила покупки: купить можно только такую игрушку, в которой есть хотя бы одно свойство логической фигуры. Правило можно усложнить: выбор игрушки по



Вывод:

- Таким образом, система работы по развитию логического мышления дошкольников с использованием логических блоков Дьенеша способствует более успешному формированию у детей основных приемов логического мышления

Перспективы работы

- Продолжать работу по развитию логического мышления с использованием развивающих игр
- Простроить взаимодействие со специалистами МБДОУ (педагогом-психологом, учителем-логопедом)
- Продолжать использовать активные формы работы с семьей