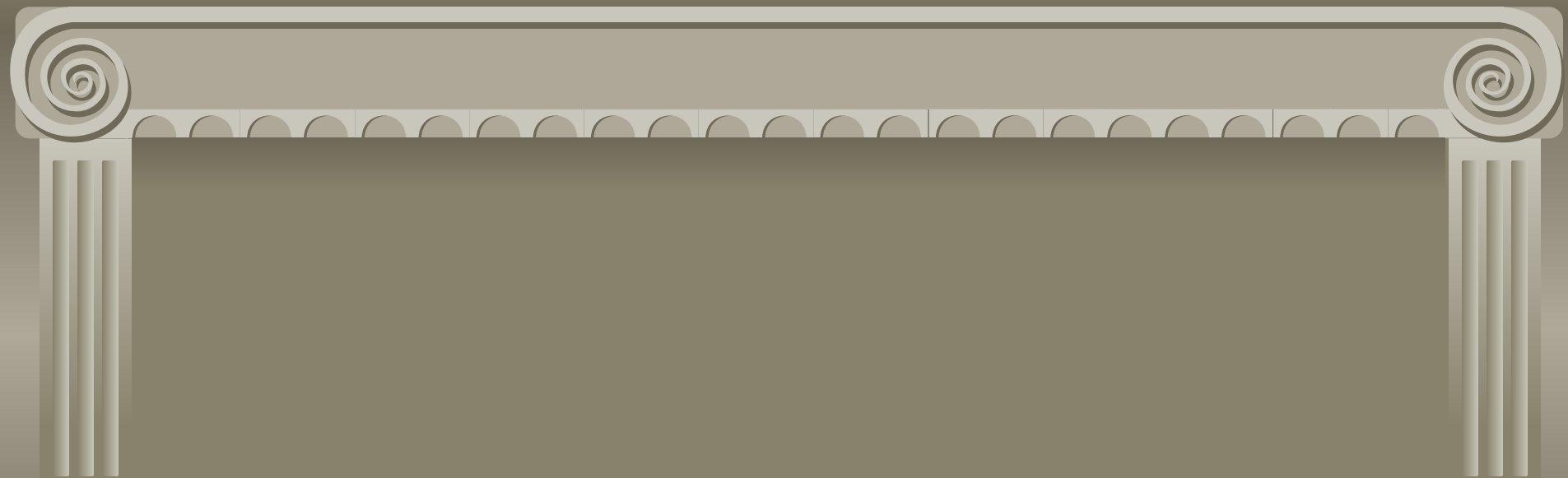
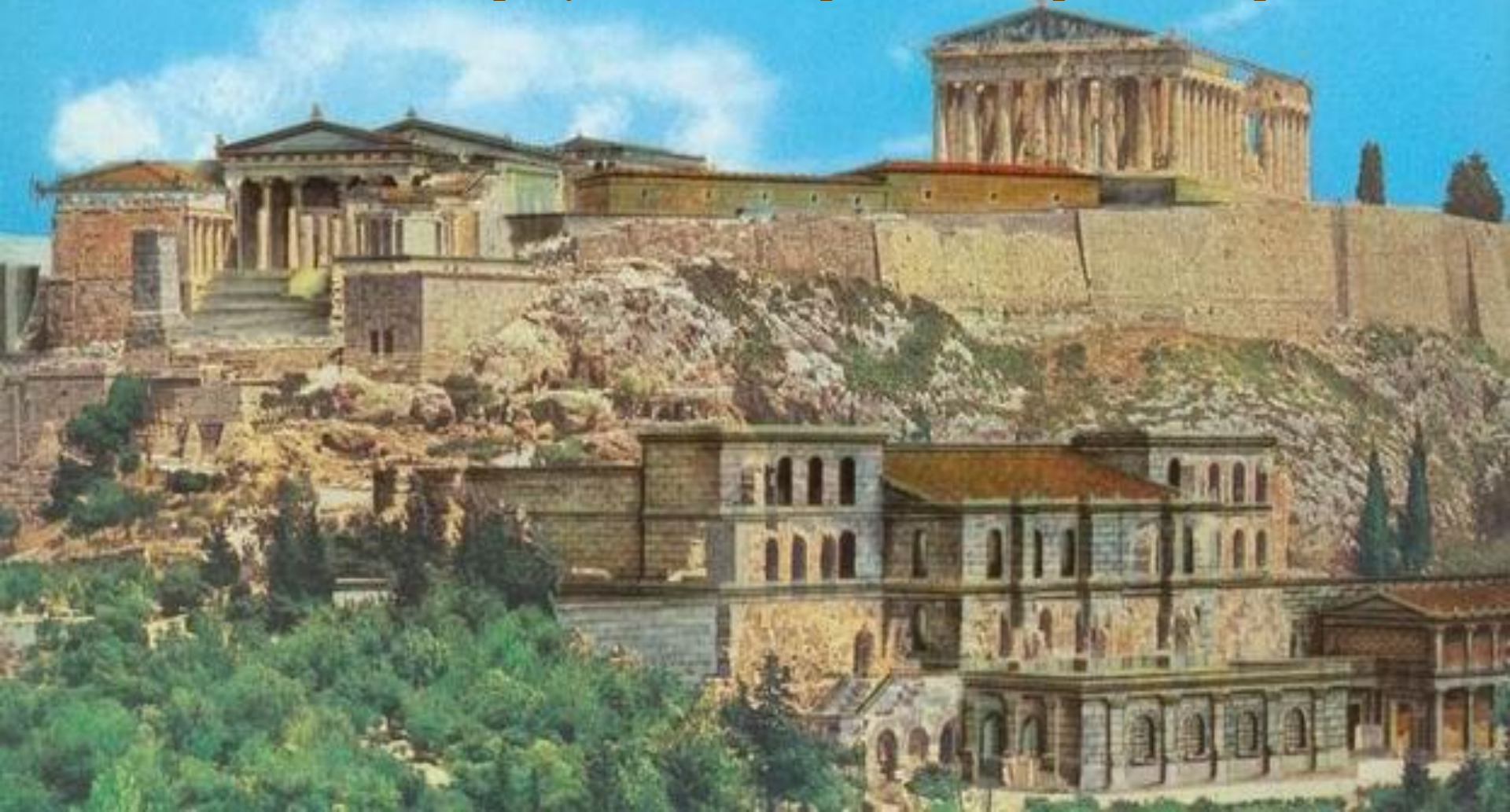


**ВАЗОПИСЬ
ДРЕВНЕЙ ГРЕЦИИ**



Афины – один из прекраснейших городов Древней Греции. Он известен своей архитектурой (Парфенон, храм Афины Ники, театр), произведениями скульптуры (бронзовая статуя Афины Промехос (воительницы) и статуя Зевса работы Фидия). Сегодня нас интересует один из районов города – Керамик.



От названия афинского предместья Керамик, где работали особенно искусные гончары, произошло слово “керамика”.

Керамикой называют и все виды изделий из обожженной глины, и само гончарное искусство.

Керамика была спутницей всей жизни античного человека. Когда он выходил из вечной ночи на дневной свет, она стояла у его колыбели, он делал из нее первый глоток. Она украшала даже самую бедную хижину. В ней хранились семейные припасы. Она была наградой победителю на играх.

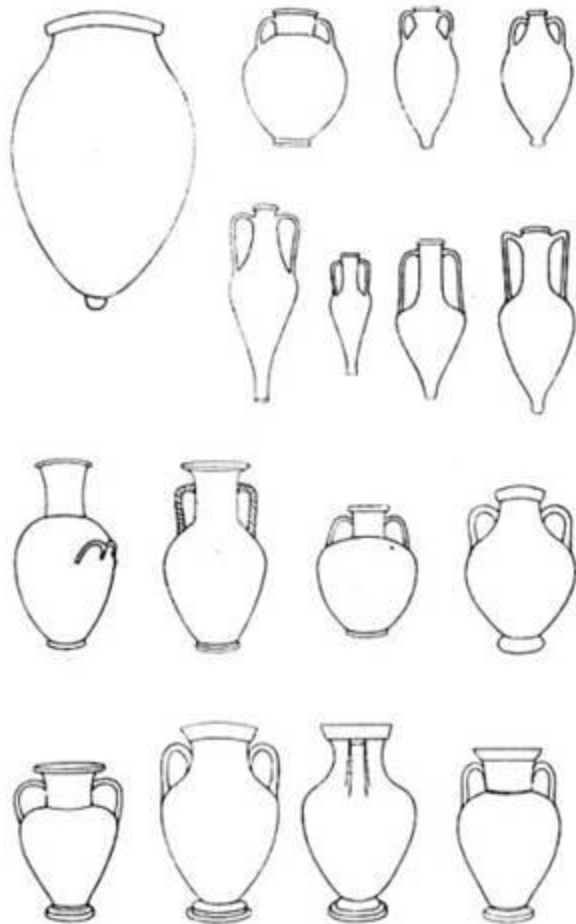


Греческая керамика предназначалась для постоянного употребления, но, несмотря на свою функциональность, она искусно украшалась росписью. И форма, и размеры, и роспись сосудов – все подчинялось строгим правилам, которые художник должен был хорошо знать.



ФОРМА И НАЗНАЧЕНИЕ СОСУДА

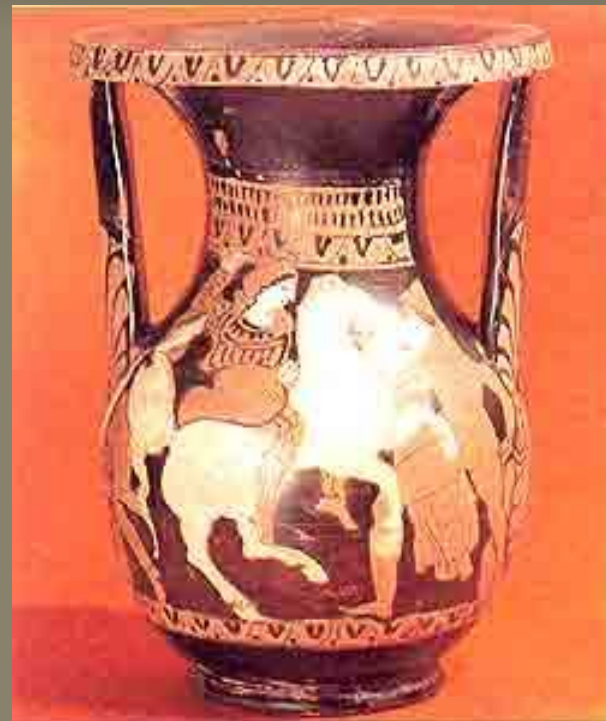
Амфоры



АМФОРА

ФОРМА И НАЗНАЧЕНИЕ СОСУДА

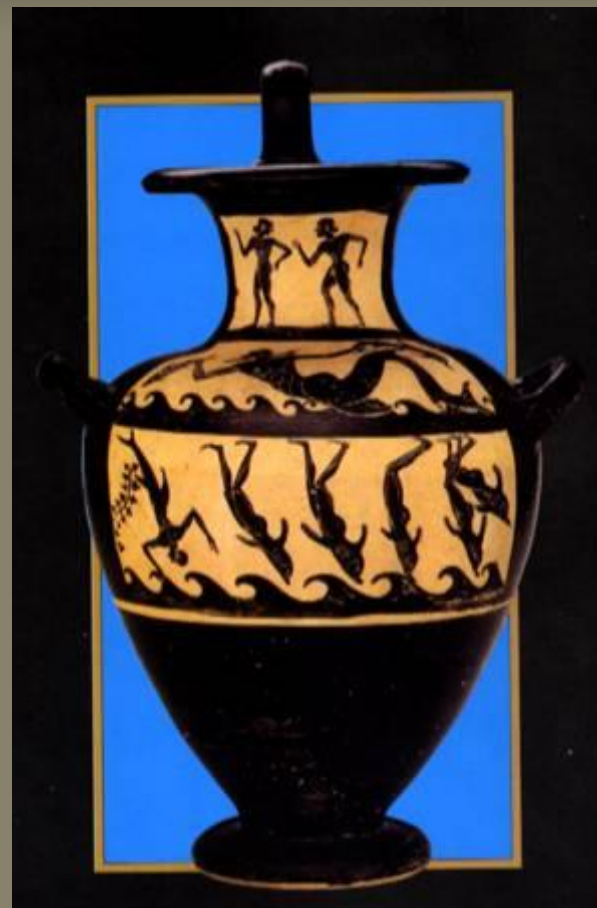
ПЕЛИКИ



ПЕЛИКА

ФОРМА И НАЗНАЧЕНИЕ СОСУДА

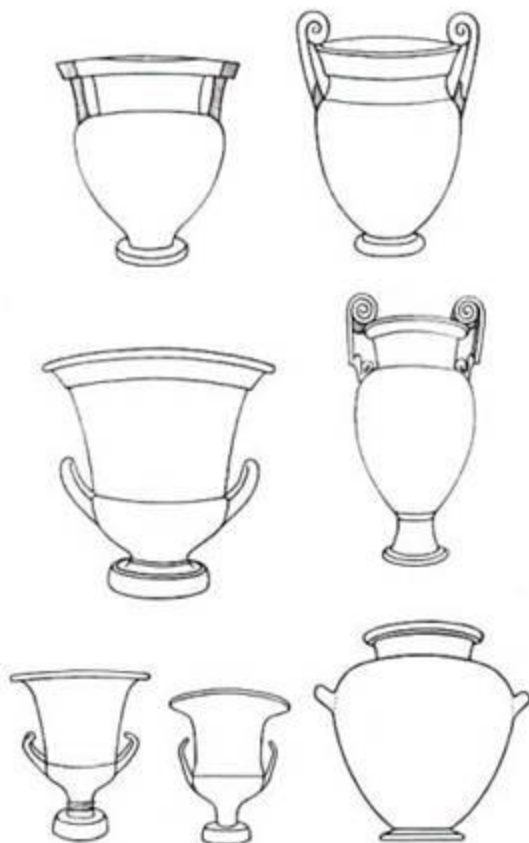
Гидрии



ГИДРИЯ

ФОРМА И НАЗНАЧЕНИЕ СОСУДА

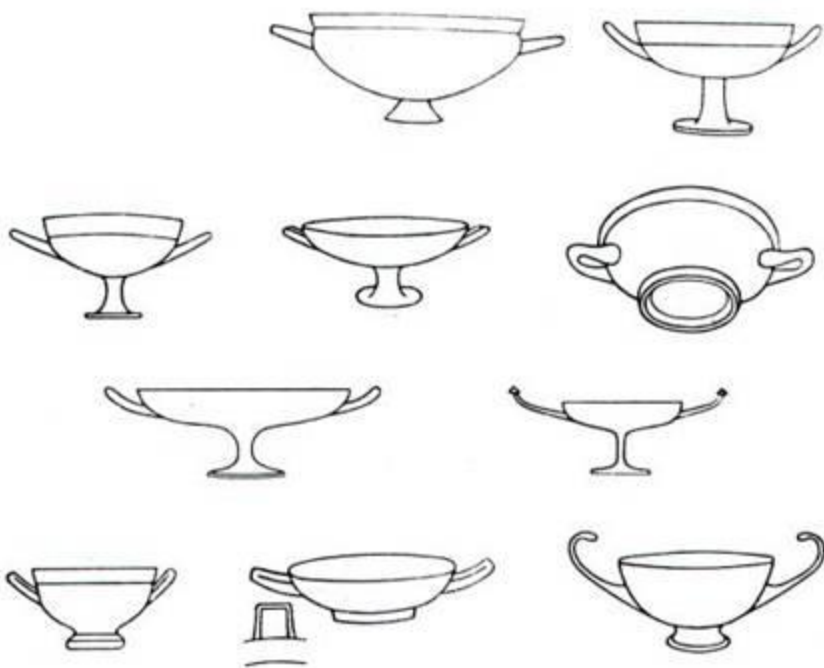
Кратеры



КРАТЕР

ФОРМА И НАЗНАЧЕНИЕ СОСУДА

Килики

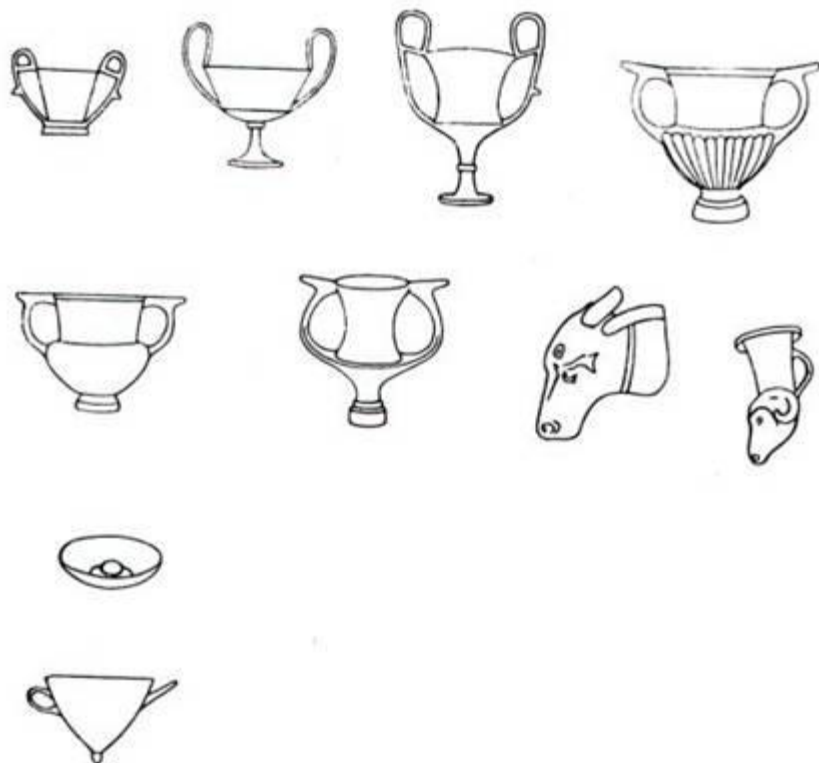


КИЛИК



ФОРМА И НАЗНАЧЕНИЕ СОСУДА

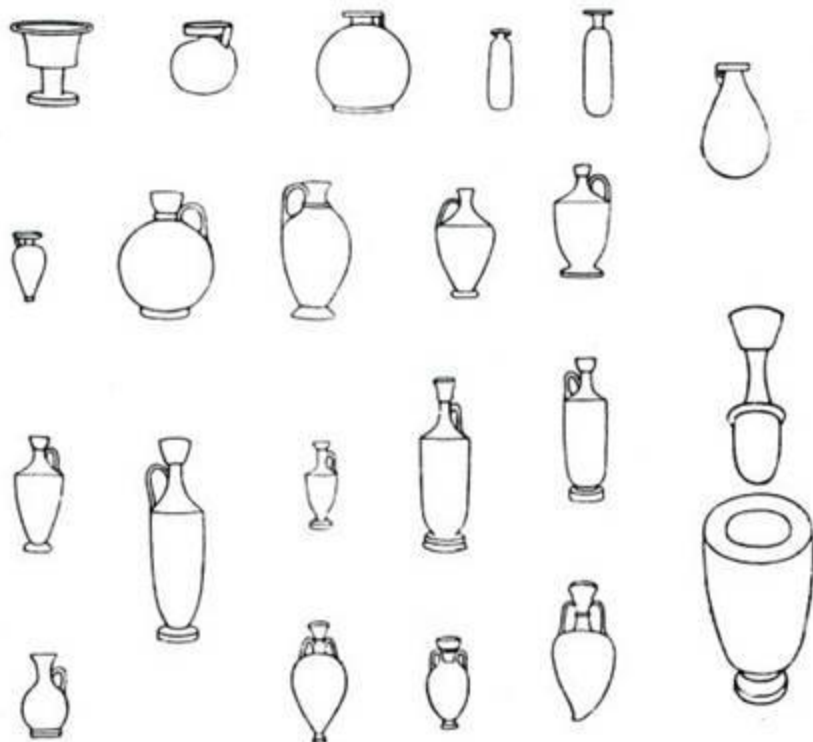
Канфары



КАНФАР

ФОРМА И НАЗНАЧЕНИЕ СОСУДА

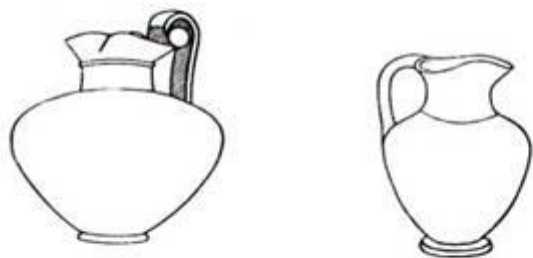
Лекифы



ЛЕКИФ

ФОРМА И НАЗНАЧЕНИЕ СОСУДА

Ойнахойи



ОЙНОХОЙЯ

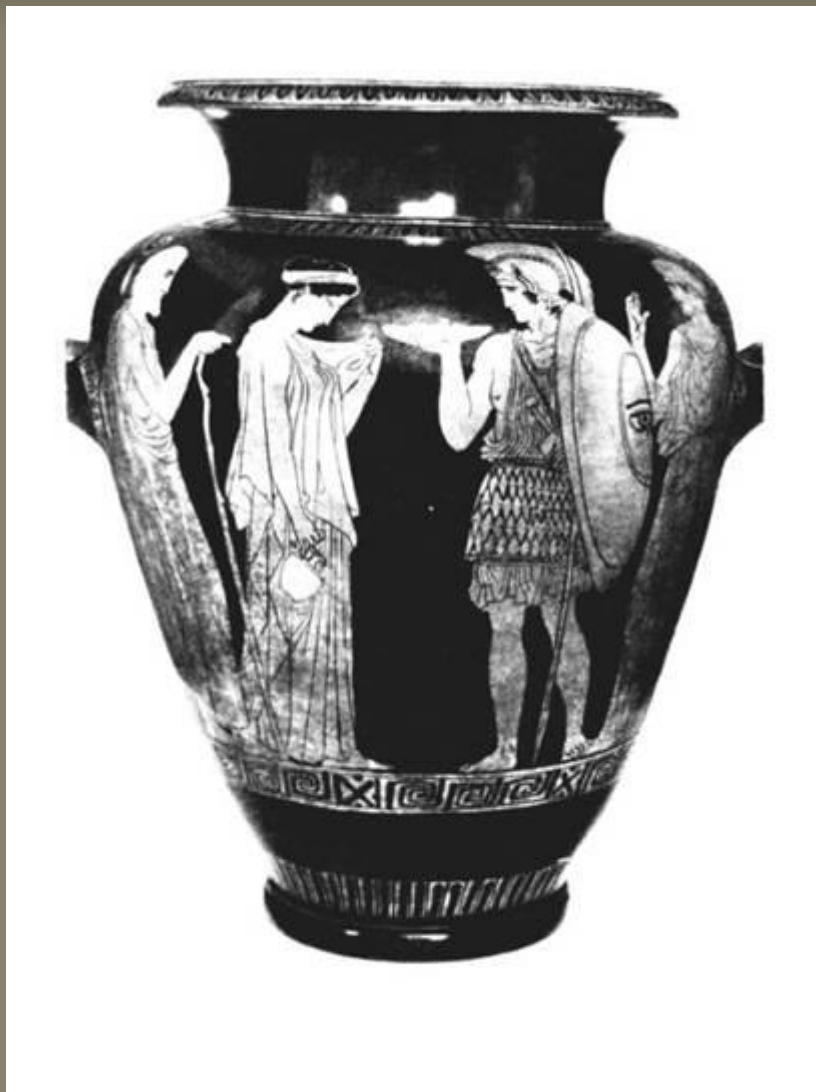
ФОРМА И НАЗНАЧЕНИЕ СОСУДА

Скифосы



СКИФОС

ФОРМА И НАЗНАЧЕНИЕ СОСУДА

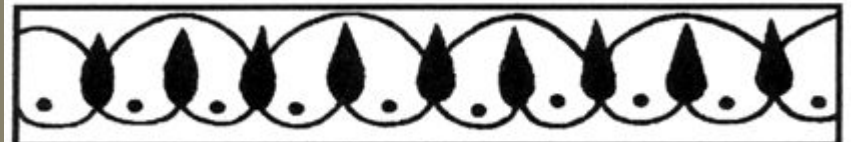


СТАМНОС

ОРНАМЕНТАЛЬНАЯ РОСПИСЬ

На древнегреческих вазах можно выделить **орнамент** и **картину** – сюжетную роспись.

Орнаментом украшали менее важные части вазы – ножку и горлышко. Часто он представлял собой узор из листьев, напоминающих пальмовые – **пальметта**. Очень распространен был **меандр** – узор в виде ломаной или кривой линии с завитками. Есть предание, что давным-давно в Греции люди увидели с высокого холма русло реки. Оно извивалось, и было похоже на петлю. Так возник знаменитый греческий орнамент меандр.

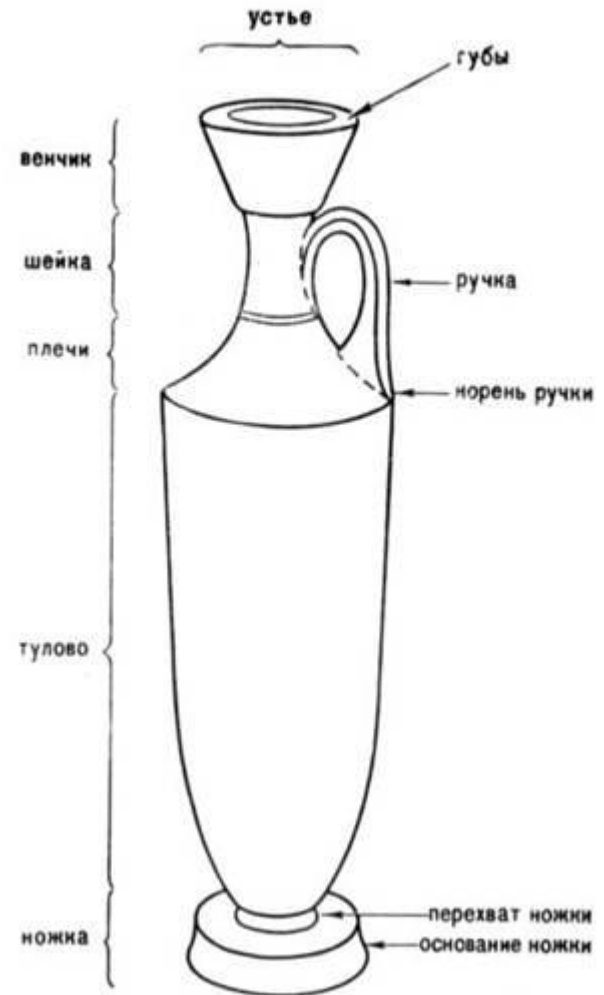


СЮЖЕТНАЯ РОСПИСЬ

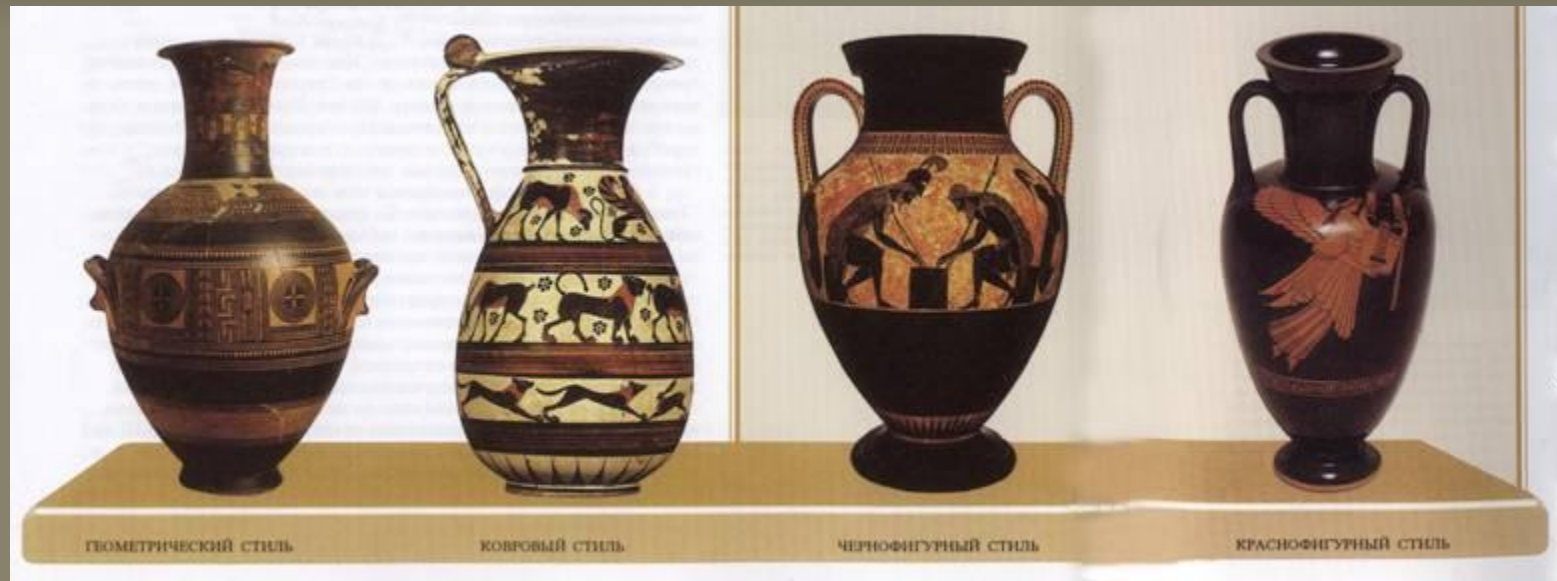
Главную часть сосуда, его тулово, занимает картина – **сюжетная роспись**, на которой изображены жанровые и мифологические сцены.

По ним мы можем составить представление о том, как выглядели древние греки, об их одежде, обычаях – ведь картины на вазах изображали и **мифологических героев**, и **бытовые сцены**. В росписях прославляли именно то, что больше всего ценили, чему поклонялись. А поклонялись совершенству и красоте человека.

Составные части древнегреческого сосуда



СТИЛИ РОСПИСИ АНТИЧНЫХ ВАЗ

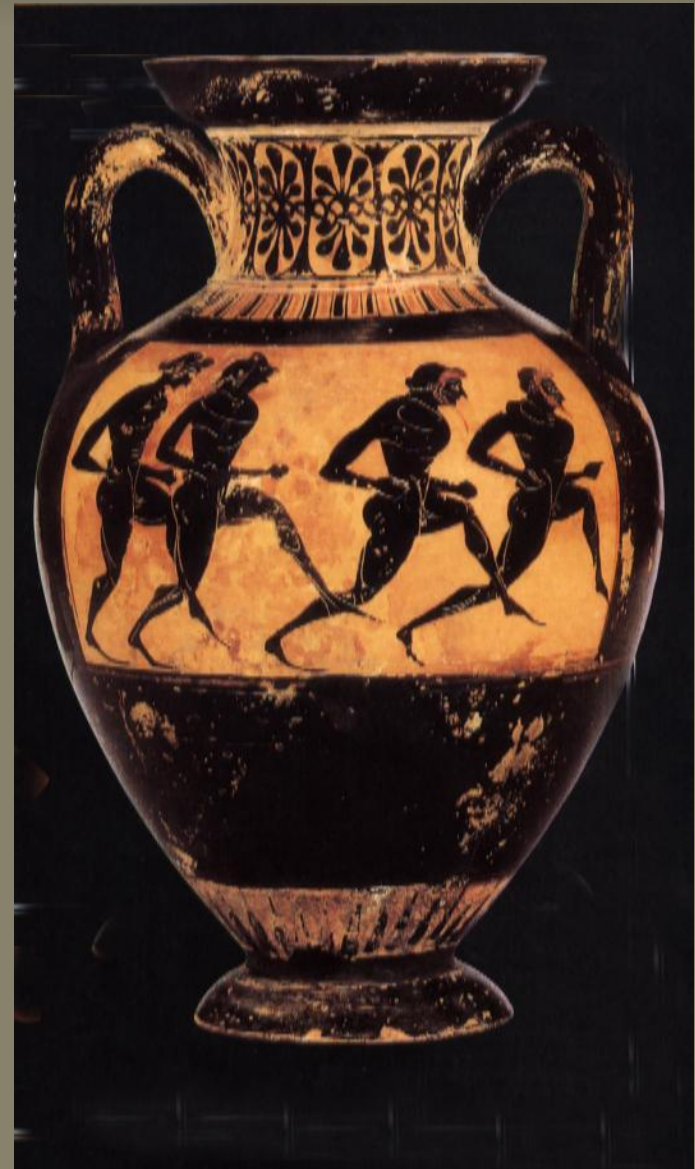


Наиболее древний – **геометрический**. **Ковровый** стиль характерен для области Коринфа. Если фон вазы оранжево-красный, а фигуры черные, то называется этот стиль **чернофигурным**. В основе рисунка силуэт. На чернофигурных сосудах детали силуэтов процарапывались по лаковой поверхности. Тело женских фигур окрашивается в белый цвет. Позже, чернофигурную роспись сменила более совершенная – **краснофигурная**. Сами фигуры оставляются в теплом цвете глины, а фон покрывается блестящим черным лаком. Детали уже не процарапываются, а обозначаются тонкими черными линиями, это позволяет прорабатывать мускулатуру, передавать тонкие складки одежды, волнистые локоны. Голову человека и на чернофигурных и на краснофигурных вазах изображали в профиль.

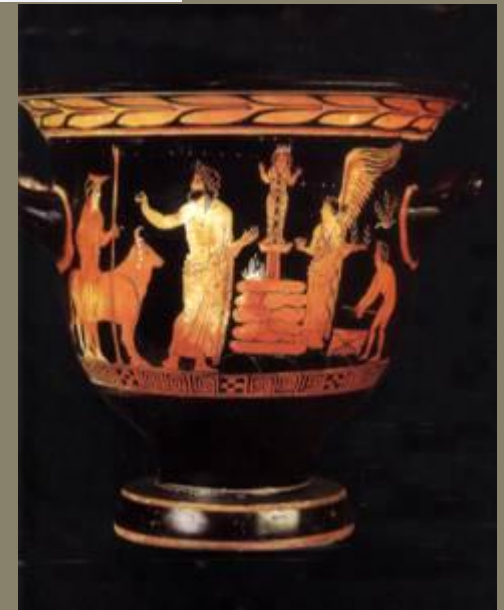
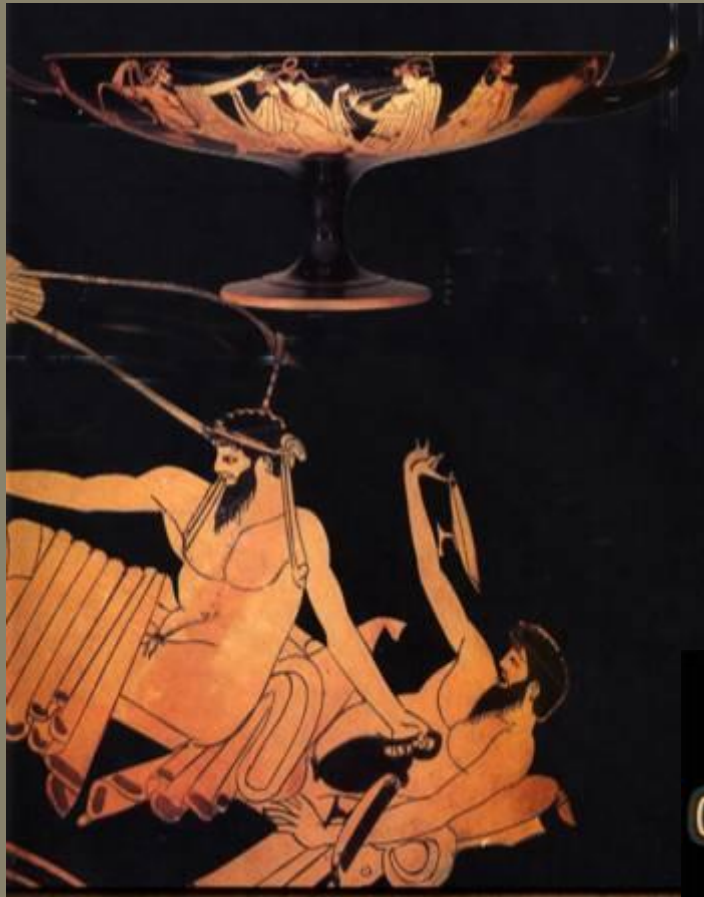
СТИЛИ РОСПИСИ АНТИЧНЫХ ВАЗ



ЧЕРНОФИГУРНЫЙ



СТИЛИ РОСПИСИ АНТИЧНЫХ ВАЗ



КРАСНОФИГУРНЫЙ

Покровительницей гончарного дела считалась

богиня Афина.

Вот о чем просили ее мастера.

*Внемли молитвам, Афина,
Десницею печь охраняя.
Дай, чтобы выжили на славу
Горшки и бутылки и миски!
Чтоб обожглись хорошенько
И прибыли дали довольно.*

