

# Тема урока:

**Силуэт и стиль в одежде.  
Требования,  
предъявляемые к одежде.**



**Платье - это вид  
женской  
одежды, верх и  
низ которой  
(блуза и юбка)  
составляют  
одно целое.**

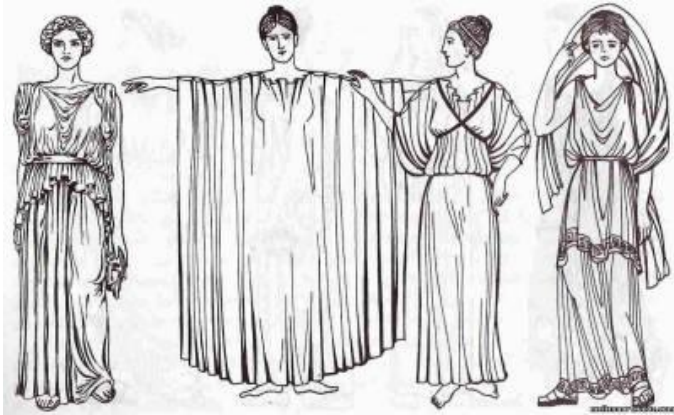
**Одежда**

```
graph TD; A[Одежда] --> B[Поясная]; A --> C[Плечевая];
```

**Поясная**

**Плечевая**

# Греция



# Египет



# На Руси

# Виды изделий плечевой группы

Ночная сорочка



Халат



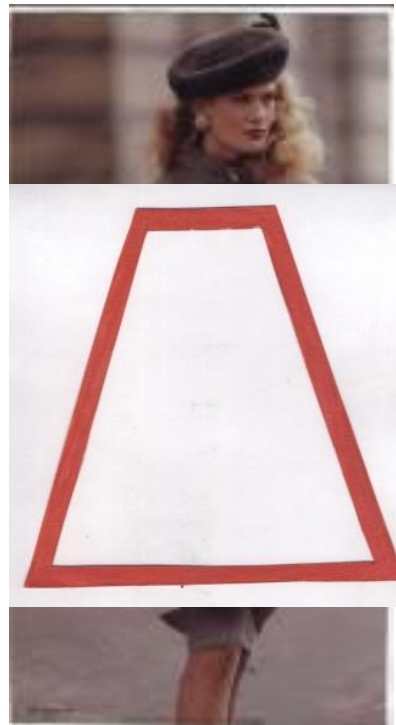
Куртка

**Силуэт** – это внешние очертания любого предмета.



**Силуэт в истории костюма**

# Силуэт в одежде



- Стиль – это манера одеваться.

**Классический**

**Спортивный**

**Романтический**



# Классический стиль



# СПОРТИВНЫЙ СТИЛЬ



# Романтический стиль



# Требования:

- Гигиенические
- Экономические
- Эстетические
- Эксплуатационные

Вячеслав Михайлович  
Зайцев



Валентин Абрамович  
Юдашкин



**Кутюрье** - мастер по изготовлению одежды  
высшего мирового класса.