



Тесты для 3 классов
МБОУ СОШ №14 г. Уссурийск

ГОРОДЕЦКАЯ РОСПИСЬ
ГЖЕЛЬСКАЯ РОСПИСЬ
ХОХЛОМСКАЯ РОСПИСЬ





**НАЗОВИТЕ ВИД
РОСПИСИ**

А) Хохломская

Б) Гжельская

В) Городецкая



**НАЗОВИТЕ ВИД
РОСПИСИ:**

- А) Хохломская
- Б) Гжельская
- В) Городецкая



**НАЗОВИТЕ ВИД
РОСПИСИ:**

А) Хохломская

Б) Гжельская

В) Городецкая

В СТИХОТВОРЕНИЕ ВМЕСТО ТОЧЕК ВСТАВЬТЕ ПОДХОДЯЩЕЕ СЛОВСОЧЕТАНИЕ

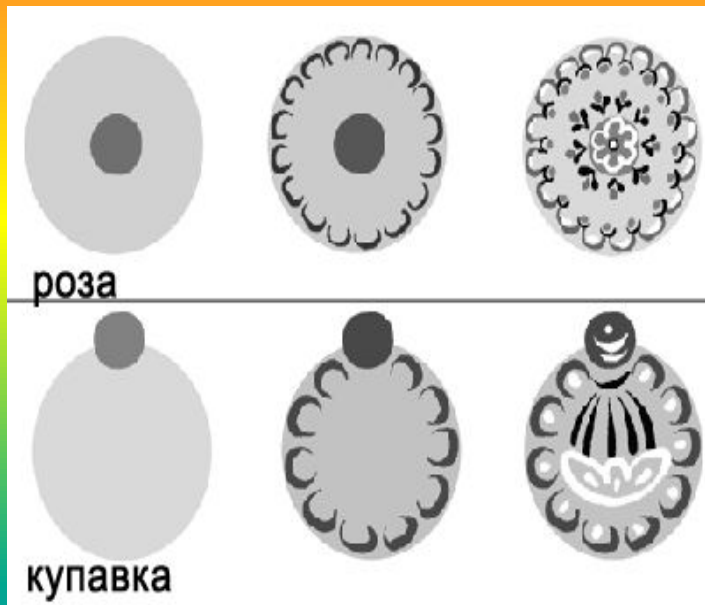
- Жёлтый вечер, ...,
- И купавки, как огонь,
- Птицы смотрят из ларца-
- Чудо роспись Городца!

- А) чёрный кот
- Б) чёрный конь
- В) чёрная пантера
- Г) чёрный пёс

ЭЛЕМЕНТЫ КАКОЙ РОСПИСИ ЗДЕСЬ ПЕРЕЧИСЛЕННЫ:

- Завитки
 - Дуги
 - Полосочки
 - Травинки
 - Сеточки
 - Точки
- А) Городецкая
 - Б) Хохломская
 - В) Гжельская

ЭЛЕМЕНТЫ КАКОЙ РОСПИСИ ЗДЕСЬ ИЗОБРАЖЕНЫ?



- А) Городецкая
- Б) Хохломская
- В) Гжельская

ПО ЭТОМУ ЦВЕТСОЧЕТАНИЮ МЫ
УЗНАЁМ ГЖЕЛЬ:

- А) Зеленовато-голубое
- Б) Сине-голубое
- В) Зелёно-синее
- Г) Золотисто-жёлтое

КАК НАЗЫВАЕТСЯ ВИД ОРНАМЕНТА
ХОХЛОМСКОЙ РОСПИСИ, КОГДА

...ЛИСТЬЯ И ЦВЕТЫ НАРИСОВАНЫ В
ВИДЕ ЗОЛОТЫХ ЗАВИТКОВ НА
КРАСНОМ ИЛИ ЧЁРНОМ ФОНЕ

- А) «Травка»
- Б) «Ягодка»
- В) «Кудрина»

КАКОЙ САМЫЙ ИЗЛЮБЛЕННЫЙ УЗОР У
ГЖЕЛЬСКИХ МАСТЕРОВ:

⦿ А) пион

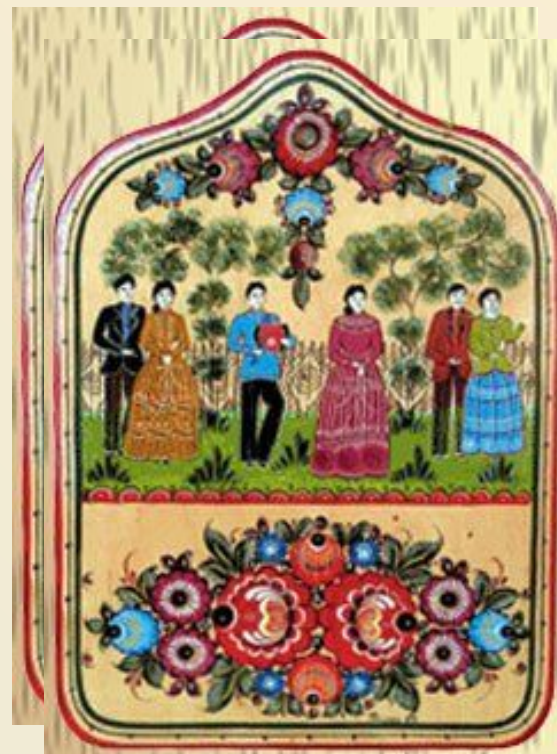
⦿ Б) ромашка

⦿ В) роза

⦿ Г) астра

**ЗАВЕРШАЮЩИЙ ЭТАП ГОРОДЕЦКОЙ РОСПИСИ
НАЗЫВАЮТ «ОЖИВКОЙ», Т. К. ИМЕННО
ПОСЛЕ НЕЁ ВЕСЬ РИСУНОК СЛОВНО ОЖИВАЕТ.
«ОЖИВКУ» ДЕЛАЮТ:**

- А) синей и чёрной краской
- Б) белой и серой краской
- В) белой и чёрной краской
- Г) бежевой и зелёной краской



ОТВЕТЫ:

- 1 (В) Городецкая роспись
- 2 (А) Хохломская роспись
- 3 (Б) Гжельская роспись
- 4 (Б) Чёрный конь
- 5 (В) Гжельская роспись
- 6 (А) Городецкая роспись
- 7 (Б) Сине-голубое
- 8 (В) Кудрина
- 9 (В) Роза
- 10 (Б) Белой и чёрной краской
-