

Организация научно-исследовательской деятельности учащихся с использованием материалов по краеведению



Учитель биологии
ГБОУ СОШ №324
Курортного района

Капалыгина Татьяна
Валентиновна

О педагогических технологиях

"Школа своим учением окажет наиболее глубокое влияние в том случае, когда она **образование поставит на почву самообразования, саморазвития** и лишь по мере средств и возможности будет помогать этому процессу"
(П.Ф. Каптерев)



«Можно и нужно каждого учителя научить пользоваться **педагогическим инструментарием**, только тогда его работа будет **высокорезультативной**, а место учителя - самым лучшим местом под солнцем.»

Метод проектов

В основе метода проектов лежит идея **направленности учебно-познавательной деятельности учащихся на результат**, который получается при решении практически или теоретически значимой проблемы.



Основная задача проектов — вооружение ребенка инструментарием для решения проблем, поиска и исследований в жизненных ситуациях.



Проект «Озеро». Цели.

- Познакомиться с бассейном реки Сестры.
- Провести гидрохимические исследования воды реки Сестры.
- Сравнение биоразнообразия природных ландшафтов берегов реки Сестры в среднем и нижнем течении.

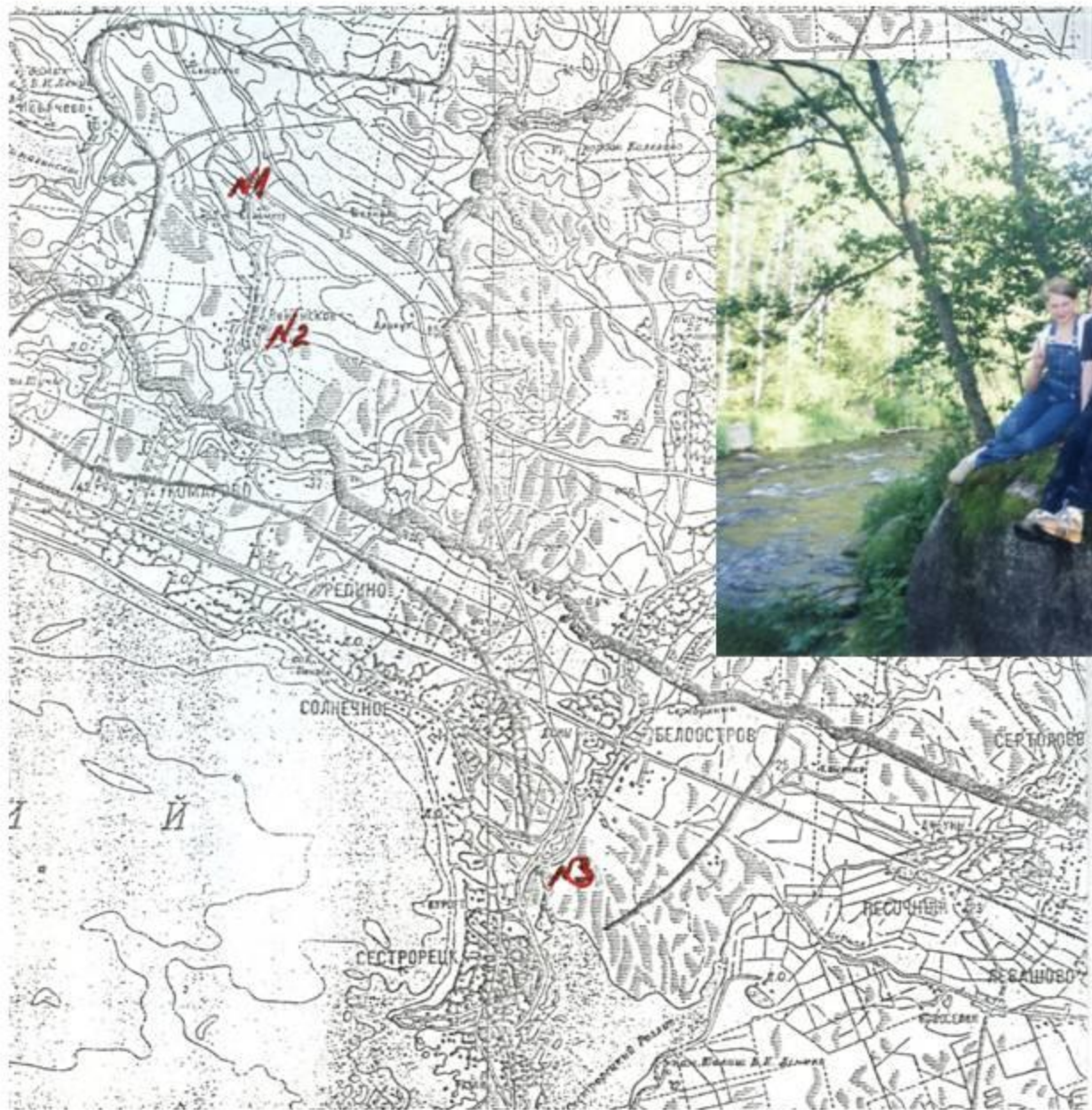


Проект «Озеро». Задачи.

- Оценить экологическое состояние водной системы река Сестра – Сестрорецкий Разлив.
- Оценить влияние реки Сестры на загрязнение воды озера.
- Выявить отличия природных и природно-антропогенных ландшафтов.
- Изучить причины уменьшения биоразнообразия природно антропогенных ландшафтов.



Проект «Озеро». Карта



Проект «Озеро».

Видовое разнообразие рыб

Видовое разнообразие рыб

№	Название		1	3
1.	Вьюн	Misgurnus fossilis	+	
2	Пескарь	Gobio gobio	+	
3	Плотва	Rutilus rutilus	+	+
4	Окунь	Perca flvialis	+	+
5	Щука	Esox lucius	+	+
6	Ерш	Gymnocephalus ceruna	+	+
7	Хариус	Thymallus thumallus	+	
8	Гольян	Phoxinus phoxinus	+	
9	Подкаменщик	Cottus gobio	+	
10	Форель	Salmo trutta morpina faria	+	
11	Налим	Lota lota	+	
12	Уклея	Alburnus alburnus	+	
13	Судак	Lucioperca lucioperca		+
14	Лещ	Abramis brama		+
15	Подлещик			+

Проект «Озеро».

Сравнение минерального состава

Сравнение минерального состава

Определяемые показатели	1 (мг/л)	2 (мг/л)	3 (мг/л)
Жесткость	2	2	2,75
Гидрокарбонаты	20	20	50
Сульфаты	-	-	16
Хлориды	15	18	21
Аммоний	0	0,4	1
Нитраты	2	4	4
Ортофосфаты	0,2	1	Около 1
Железо	1	0,7	0,5
БПК	5	4,7	3,2

Проект «Озеро».

Сравнение органолептических показателей.

Сравнение органолептических показателей

Характеристика	Точка № 1	Точка № 2	Точка № 3
Запах: характер интенсивность	Отсутствует	Отсутствует - -	Ощущается Естественный Слабый
Цветность	Коричневая	Слабо-коричневая	Желтая
Мутность		-	Слабо-опалесцирующая
Прозрачность	Более 42 см	Более 30 см	До 22,5 см

Проект «Озеро».

Растения и почвы.

Высшие растения

	Папоротники	Хвои	Голосеменные	Покрытосеменные
Выше п. Ленинское	2	2	1	71
П. Ленинское	0	1	1	49
38 км. Приморского шоссе	1	1	1	69

Результаты биометрических исследований напочвенного покрова.

	Выше п. Ленинское	п. Ленинское (береговая линия)	38 км. Приморского шоссе
Напочвенный покров %	87 - 98	35 - 48	46 - 73
Вытоптанность %	Не более 8	15 - 60	40-50

Проект «Выставка пород домашних и сельскохозяйственных животных». Цель

- Создать виртуальную экскурсию на выставку пород домашних и сельскохозяйственных животных Ленинградской области.



Проект «Выставка пород домашних и сельскохозяйственных животных». Задачи

- Собрать материал о породах домашних животных .
- Подобрать иллюстрации
- Найти загадки, предания, стихи
- Составить ребусы, кроссворды, синквейны
- Оформить презентацию

Сайт Ленинградской области, сайты сельских поселений, отраслевые сайты.



Ленинградская область
www.lenobl.ru
Официальный сайт Администрации Ленинградской области

RSS | НАВИГАЦИЯ ПО САЙТУ | ВИРТУАЛЬНАЯ ПРИЕМНАЯ

 ПОИСК

ГЛАВНАЯ | О РЕГИОНЕ | ОРГАНЫ ВЛАСТИ | ГУБЕРНАТОР | МЕСТНОЕ САМОУПРАВЛЕНИЕ | ГРАЖДАНСКОЕ ОБЩЕСТВО | КОНТАКТЫ

НОВОСТИ

АНОНСЫ

КОММЕНТАРИИ

ПРОВОД-СЛУЖБА
ГУБЕРНАТОРА И
ПРАВИТЕЛЬСТВА

ФОТО ДЛЯ СМИ



Ноябрь 2012

ПН	ВТ	СР	ЧТ	ПТ	СБ	ВС
			1	2	3	4
5	6	7	8	9	10	11
12	13	14	15	16	17	18
19	20	21	22	23	24	25



О сайте | Гос. поддержка | Деятельность | Информация | Документы | Пресс-служба | Контакты и обращения

Жив. Жив. Ручки:

"Благодаря среднему уровню убояемости, достигнутому в основном животноводством от мало-либо — это сельское хозяйство. Обладая выхоть всеми биологическими видами, мы имеем возможность выводить от фураж. Творение создает богатство, а сельское хозяйство обеспечивает свободу!"

Поиск по сайту

Найти

Отраслевые информационные ресурсы

Выпуск информационного бюллетеня "Деятельность АПК Ленинградской области" (раздел "Работа в области животноводства")

Министерство сельского хозяйства

Дорогие друзья!



Дорогие друзья! Добро пожаловать на сайт Комитета по агропромышленному и рыбохозяйственному комплексу Ленинградской области! На страницах сайта Вы сможете получить представление о потенциале сельского хозяйства Ленинградской области, новых тенденциях, технологиях, проектах, реализованных в отрасли за последнее время.

Государственные программы



Здесь Вы найдете нормативные акты Правительства Ленинградской области и Комитета по агропромышленному и рыбохозяйственному комплексу Ленинградской области, сможете получить четкое представление о мерах государственной поддержки сельхозагропродовольственной Ленинградской области, статусе субсидий и условиях их получения.

Отраслевые региональные программы развития отдельных отраслей, а также избранный аналитический материал позволят Вам составить объективное мнение об агропромышленном комплексе Ленинградской области и подтолкнуть потенциальных инвесторов и агрохозяйств фермеров пути наиболее перспективного вложения капитала.

На сайте содержится информация об всех значимых для Ленинградской области аграрных мероприятиях — в том числе международных и общероссийских выставках, форумах, конкурсах профессионального мастерства.

Надеемся, материалы, размещенные на сайте будут интересны не только специалистам сельского хозяйства, но и широкому кругу лиц, впервые посетивших интернет-портал администрации Ленинградской области.

Сергей Яковлев
Ведущий-Губернатор
Ленинградской области

Совет Депутатов | Постоянные комиссии | Дни приема | Решения Совета депутатов | Опросы | Поиск | Контакты



Информационный портал муниципального образования
ПЕРВОМАЙСКОЕ СЕЛЬСКОЕ ПОСЕЛЕНИЕ
Ленинградская область Выборгский район



Главная | Администрация МО | Официальный раздел | Жителям и туристам | Фотогалерея | Видео | Муниципальные услуги

НОВОСТИ

- Главная
- Анонсы и объявления
- Персональный ОП
- Защита населения от ЧС
- Культура
- Образование
- Библиотечка
- Спорт
- Предприятия и учреждения
- ЖКХ
- Здравоохранение
- Социальная сфера
- Подразделение
- Выборгский район
- Ленинградская область
- Общественные новости
- Пресс-служба

КАЛЕНДАРЬ СОБЫТИЙ

Ноябрь 2012
Пн Вт Ср Чт Пт Сб Вс
1 2 3 4

До Нового года осталось: 36 дн. 23 час. 0 мин. 31 сек.

НОВОСТИ

ИТОГИ РАБОТЫ ЗА 2010 ГОД ЗАО «ПТИЦЕФАБРИКА «РОСКАР»



В 2010 году на птицефабрике «РОСКАР» произведено 17,5 тысяч тонн мяса в живом весе и 756 миллионов штук яиц.

• Введены в эксплуатацию двенадцатипутовый птичник № 6а и 7д (оборудование фирмы «Хельсинген») для содержания промышленного кур-несушек с посадочным поголовьем по 200 тысяч кур в каждом птичнике. Также введены в эксплуатацию реконструированный птичник №13 (с увеличением посадочного поголовья в 2 раза, с 148 до 296 тысяч кур-несушек) на 91 миллион яиц в год, и новый птичник №16 для выращивания ремонтного молодняка на 100 тысяч голов.

ПРИЕМ ГРАЖДАН

Виртуальная приемная главы администрации
График приема граждан
Отчеты на вопросы
Обзор обращений
ВХОД главы администрации
ФАИСА НАРДАНКОВА



Анонс мероприятий
Выборгского района
Экономика 2006 - 2011
Культура
ОАО Персональная ИТ
Образование
Предприятия и учреждения
Карты
Политика - Политика
Сервис - Магазины

Сайты сельскохозяйственных предприятий сельского поселения

The image shows a screenshot of a website for agricultural enterprises. The top section features a navigation bar with a logo for «РОСКАР» (Pтицефабрика) and three product categories: «Яйцо» (Eggs), «Продукты переработки яйца» (Egg products), and «Мясо птицы и полуфабрикаты» (Poultry meat and semi-finished products). Below this is a banner for «ПТИЦЕФАБРИКА «РОСКАР» - ЛУЧШАЯ КОМПАНИЯ МИРА ПО ПРОИЗВОДСТВУ И ПЕРЕРАБОТКЕ ЯЙЦА» (Pтицефабрика «Roskar» - the best company in the world for egg production and processing). The main content area is divided into two columns. The left column contains a sidebar with a navigation menu: «О КОМПАНИИ» (About the company), «Новости» (News), «Каталог продукции» (Product catalog), «Вакансии» (Vacancies), «Вопросы и ответы» (Questions and answers), «Контакты» (Contacts), and «НОВИНКИ» (New arrivals). The right column features a large image of a cow in a field with the text «ПЛЕМЕННОЕ МОЛОЧНОЕ ХОЗЯЙСТВО СПК «НИВА»» (Breeding dairy farm SPK «NIVA»). Below this image is a navigation bar with links: «О СПК «НИВА»», «НОВОСТИ», «УСЛУГИ», «ВАКАНСИИ», and «КОНТАКТЫ». The main text on the right describes the company's history and products, mentioning its 40-year experience and ISO 9001 certification. It also highlights the dairy farm's production of 15 tons of milk daily and 1 ton of beef weekly. A sidebar on the right contains a vertical menu with links: «О ПРОДУКЦИИ» (About products), «ЦЕНЫ НА ПРОДУКЦИЮ» (Prices for products), «КЛИЕНТЫ» (Clients), «РУКОВОДСТВО» (Management), «НАГРАДЫ СПК «НИВА»» (Awards of SPK «NIVA»), «ГОСТЕВАЯ КНИГА» (Guest book), «НАМ ТРЕБУЕТСЯ» (We need), and «НЫ ПРЕДЛАГАЕМ» (We offer). At the bottom of the page, there is a footer with the address: «СПК «КООПКОЗ «НИВА». 188834, Ленинградская область, Выборгский район, пос. «Пенноское»» (SPK «Koopkoz «NIVA». 188834, Leningrad region, Vyborg district, settlement «Pennoskoe»»).

ПТИЦЕФАБРИКА «РОСКАР» - ЛУЧШАЯ КОМПАНИЯ МИРА ПО ПРОИЗВОДСТВУ И ПЕРЕРАБОТКЕ ЯЙЦА*

Птицефабрика «Роскар» - предприятие с 40-летним стажем работы. Сегодня «Роскар» - один из крупнейших российских производителей яйца и продуктов его переработки, а также мяса птицы и полуфабрикатов.

Добиться высочайшего качества продукции, грамотно организовать все этапы производства. Система контроля качества соответствует международным стандартам качества.

Продукты от «Роскара» отмечены Международной комиссией по виду еще.

Птицефабрика расположена на Карельском полуострове.

Продукция фабрики представлена на рынках. Ассортимент, который уже сегодня насчитывает более 100 наименований, предлагает потребителю продукцию высочайшего качества.

Основой ассортиментного портфеля птицефабрики являются яйца, обладающие лечебными свойствами (торговые марки «Экстра», «Активита», «Супер»). На «Роскаре» был построен пересыльный и наливочный цех, производящий высококачественные продукты - желток, белок и меланж.

С 2005 года на фабрике активно разрабатываются новые корма и современная система содержания птицы и высоким содержанием витаминов и минералов.

ПЛЕМЕННОЕ МОЛОЧНОЕ ХОЗЯЙСТВО СПК «НИВА»

ПРОДУКЦИЯ СПК «НИВА»

СПК «НИВА» занимается производством молока. В коопхозе СПК «Нива», содержится стадо из 740 коров черно-пестрой породы. Стадо приносит 5400 тонн молока в год.

Ежедневно СПК «Нива» производит 15 тонн молока!!!
О Ценах>>

СПК «НИВА» занимается производством говядины. Каждую неделю СПК «НИВА» производит 1 тонну говядины. Мы продаем мясо бычков и коров.
О Ценах>>

СПК «КООПКОЗ «НИВА». 188834, Ленинградская область, Выборгский район, пос. «Пенноское».

Птицефабрика «Роскар»



Породы сельскохозяйственных животных

Крупный рогатый скот

Лошади

Овцы

Коты

Свины

Домашняя Птица:

Куры

Гуси

Индюки

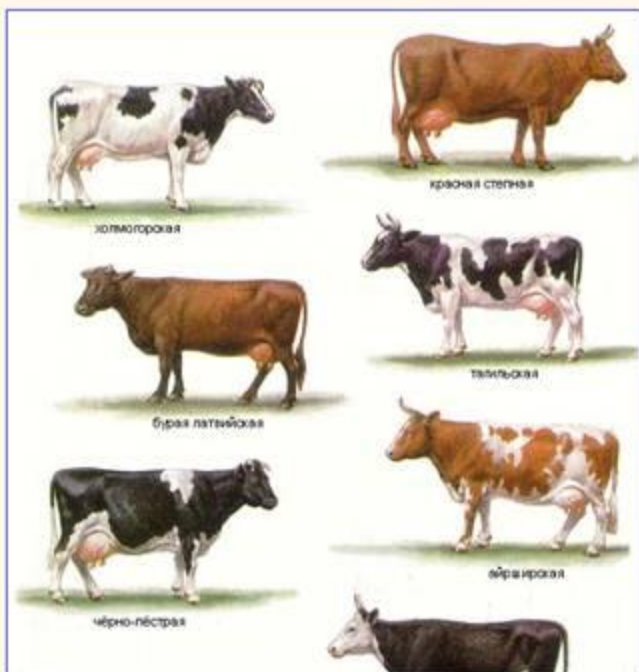
Утки

- Степные - украинская степная, красная степная и др.

Эта классификация условна, т.к. многие породы распространены в различных географических районах.

Если Вы хотите получить информацию об одной из пород, представленных в таблице, нажмите на выбранную Вами породу

Определители пород



Фотоопчет



СПАСИБО ЗА ВНИМАНИЕ

