

* ТЕМА УРОКА

«ВИДЫ ИЗОБРАЗИТЕЛЬНОГО ИСКУССТВА»

Учитель ГБОУ СОШ №339
Невского района
Санкт-Петербурга
Гончарова Марина Николаевна

Задачи урока

« Искусство –
это...»

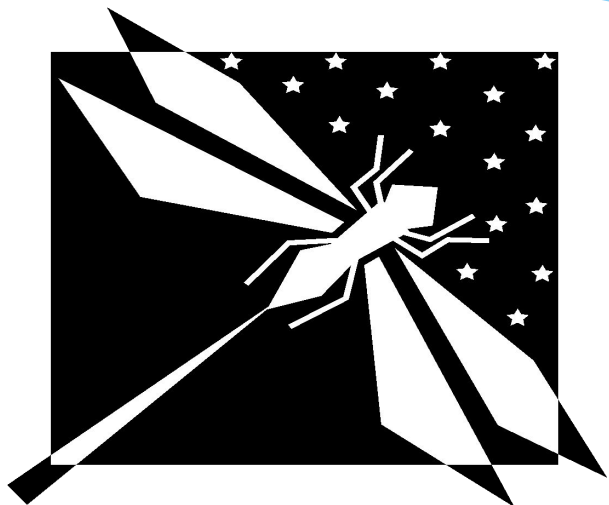
Познакомиться с видами
изобразительного
искусства: графика,
живопись, скульптура,
архитектура, ДПИ

Выделить
характерные
особенности
каждого вида

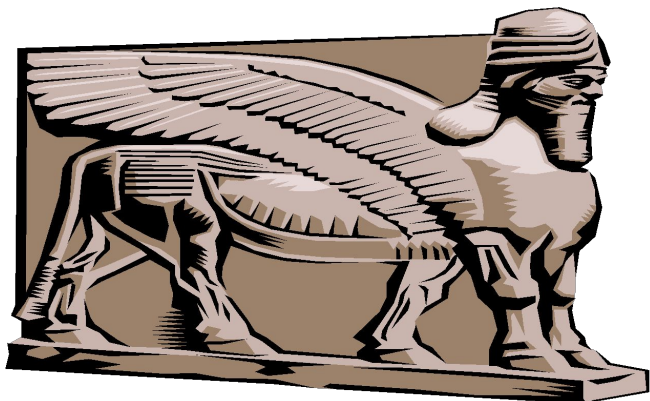
Выполнить
осенний этюд

План урока

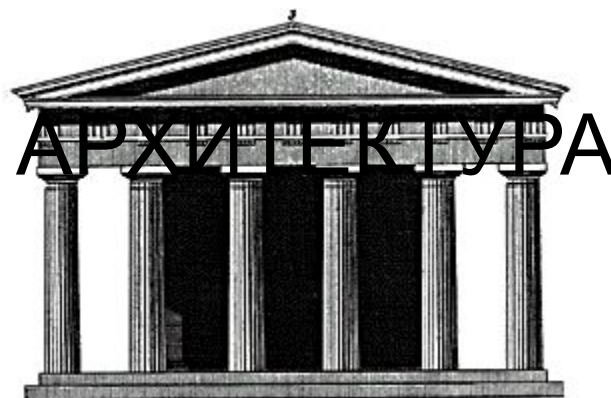
ГРАФИКА



СКУЛЬПТУРА



ЖИВОПИСЬ



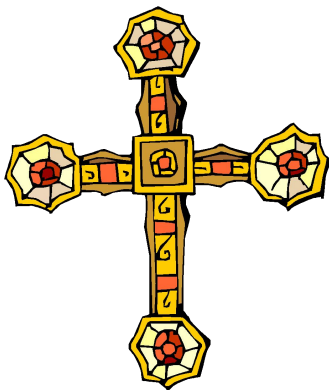
АРХИТЕКТУРА

Язык графики и главные его
выразительные средства –
это линия, штрих, контур, пятно и тон.

Графике доступны разнообразные жанры
(портрет, пейзаж, натюрморт).

По назначению различаются станковая,
книжная и газетно-журнальная,
прикладная графика и плакат.

Декоративно – прикладное ИСКУССТВО



ГРАФИКА

- * Это изображение (рисунок), выполненное художником на бумаге или картоне с помощью карандаша, пера, угля, кисти, резца.
- * К графике относятся: литографии, цветные гравюры, рисунки цветными карандашами, сангиной, пастелью, фломастерами.

ЖИВОПИСЬ

- * Это произведения искусства, выполненные красками (масляными, акварельными, гуашевыми), создаются на бумаге, картоне, холсте, дереве, стекле, металле.
- * Главное выразительное средство живописи – цвет.
- * Живопись делится на станковую и монументальную.

Скульптура

- * Это объемное изображение человека, животных, выполненное в каком – либо материале (дереве, глине, гипсе, камне, металле).
 - * Скульптура делится на два вида: круглая и рельеф.
- * Различают станковую и монументальную скульптуру.
- * Станковая скульптура – статуи, портреты, жанровые сценки.
- * Монументальная скульптура – памятники, рельефы на зданиях.

АРХИТЕКТУРА

- * Зодчество – искусство строить и проектировать здания, сооружения, площади и проспекты, парки и стадионы.
- * Различают три вида архитектуры:
- * **Объемные** сооружения (дома, школы, театры, магазины, заводы);
- * **Ландшафтная** архитектура (скверы, бульвары, парки, фонтаны),
- * **Градостроительство** (создание новых городов и поселков).

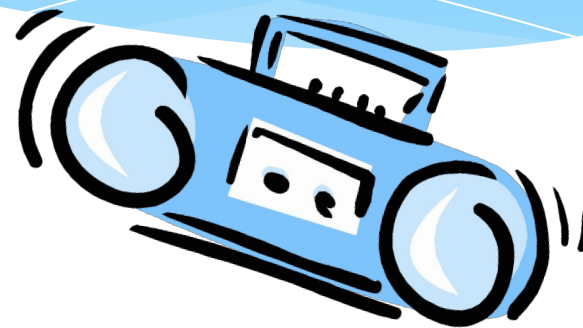
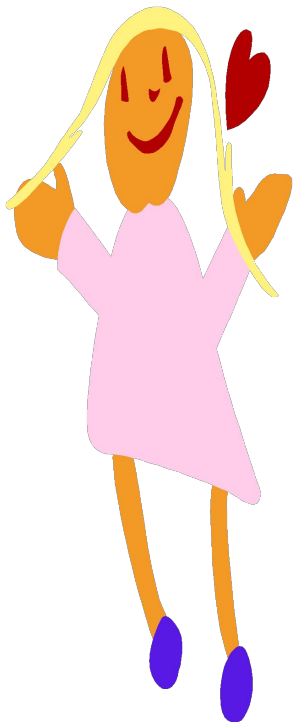
Декоративно-прикладное искусство

- * Это художественно оформленные предметы, которые человек использует в быту (посуда, мебель, ткани, орудия труда, оружие, одежда, ювелирные изделия, витражи).
- * Декоративно – прикладное искусство отражает традиции народного искусства (народные промыслы : Хохлома, Городец, Жостово, Дымково, Филимоново, Каргаполье).

ЗАКРЕПЛЕНИЕ

Г	Р	У	Н	Т						
Р	И	С	У	Н	О	К				
А	К	В	А	Р	Е	Л	Ь			
Ф	О	Н								
И	Л	Л	Ю	С	Т	Р	А	Ц	И	Я
К	И	С	Т	Ь						
А	П	П	Л	И	К	А	Ц	И	Я	

ФИЗКУЛЬТМИНУТКА



Упражнение для глаз.

Упражнения для рук.

САМОСТОЯТЕЛЬНАЯ РАБОТА

- * Выполнение осенней композиции.
- * Вспомним понятие «композиция».
- * Предлагаем варианты работ: пейзаж, натюрморт, декор, праздничный букет.
- * Техника выполнения любая (акварель, мелки, фломастеры).
- * Показ лучших работ в процессе их выполнения.

ПОДВЕДЕНИЕ ИТОГОВ

- * О каких видах изобразительного искусства мы сегодня узнали?
- * Экспресс-выставка.
- * Домашнее задание: закончить работу, приготовить сообщение по видам искусства(по выбору).

ЛИТЕРАТУРА

- * Программа Б . М. Неменского
- * Учебник С.В.Кузина «Изобразительное искусство»
- * Т.В. Сокольникова «Краткий словарь»
- * «Культура-Искусство-Образование» Б.М.Неменский
- * «Языки науки-языки искусства» С.Х. Раппопорт.

ЗРИТЕЛЬНЫЙ РЯД

- * Графика: Леонардо да Винчи. Автопортрет. И. Репин. Портрет Элеоноры Дузе.
- * Живопись: Веласкес. Портрет инфанты Маргариты. Рембрандт. Портрет старика в красном. Матисс. Клоун. Поль Гоген. Автопортрет. Репин. Бурлаки на Волге. Врубель. Царевна –Лебедь. Малявин. Вихрь.

ЗРИТЕЛЬНЫЙ РЯД

- * Скульптура: Ника Самофракийская.
Микельанджело. Восставший раб. Снятие с креста.
Фриз Пергамского алтаря.
- * Архитектура: Б. Фуллер. Павильон США на
ЭКСПО-67. Растрелли. Зимний дворец. Собор в
Реймсе.
- * ДПИ: комплект учебных плакатов.

МУЗЫКАЛЬНЫЙ РЯД

- * «Времена года» П. И. Чайковский
- * «Времена года» Вивальди.
- * Запись русской народной песни «Робей-Зи»



КОНЕЦ УРОКА

