

Выполнил:

Ученик 6 «А» класса

Жбанов Иван

Руководитель:

Шереметьева Наталья

Владимировна

# Знаки зодиака на координатной плоскости

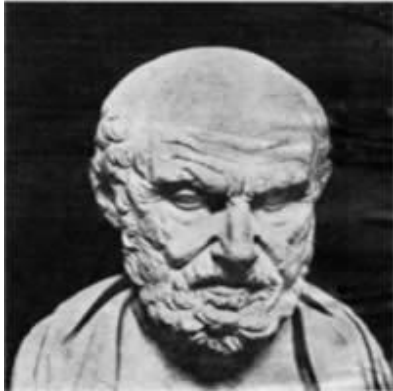
## Цель Работы:

Рассмотреть знаки зодиака, через теорию координатной плоскости.

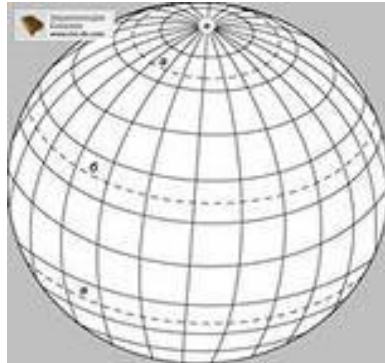
## Задачи:

- Познакомиться с историей возникновения координат.
- Изучить зодиакальные созвездия.
- Построить изображения созвездий на координатной плоскости.
- Провести астрологические исследования учащихся 6 «А» класса.

# 1. История возникновения координат.



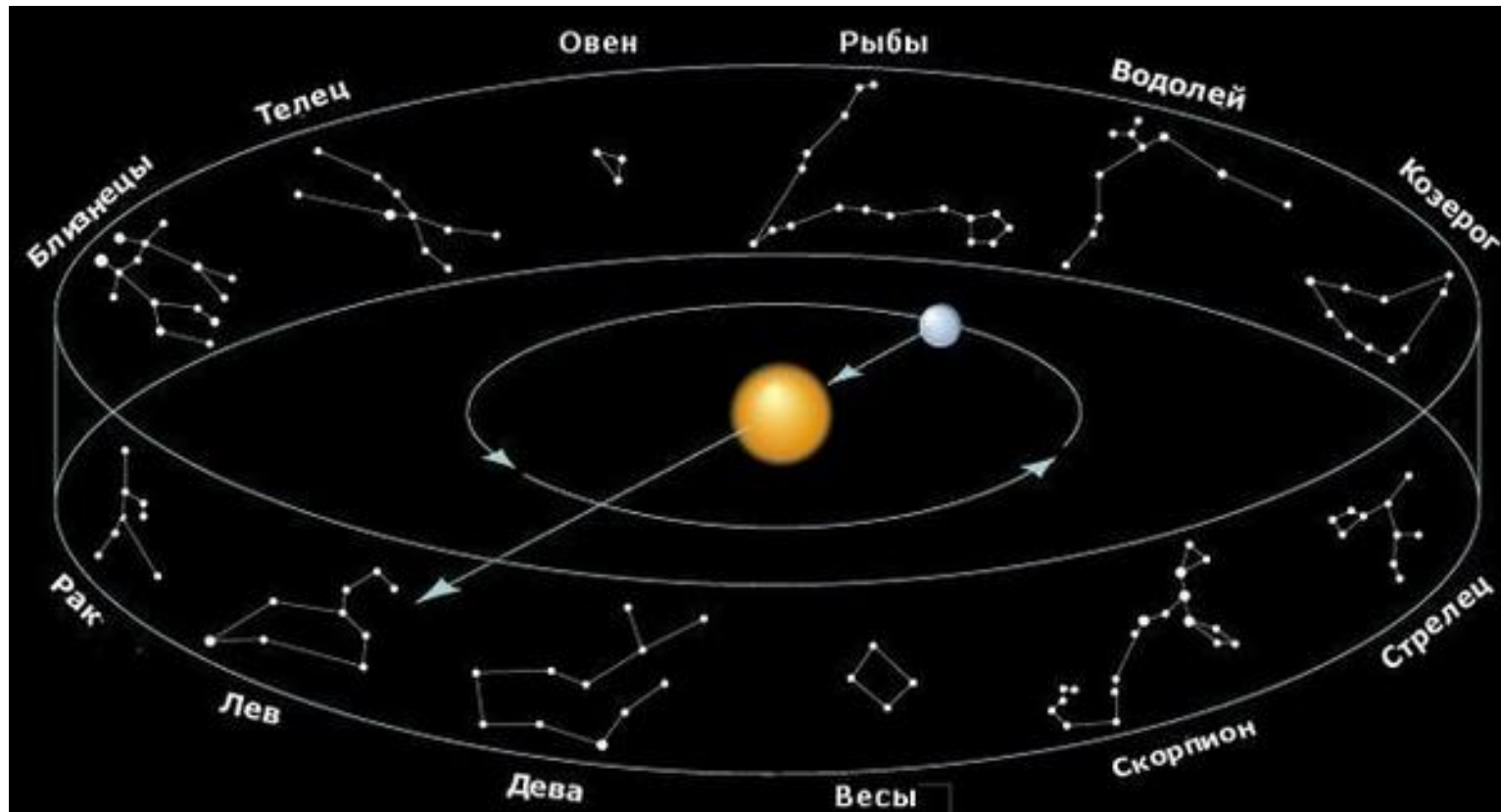
Более чем за 100 лет до нашей эры греческий ученый **Гиппократ** предложил нарисовать на географической карте параллели и меридианы.



Именно **Декарт** стал обозначать “широту” буквой  $x$ , а “долготу” буквой  $y$ . Он разработал метод координат. И теперь любую геометрическую задачу можно было решить с помощью алгебраических уравнений.



## 2. Изучение зодиакальных созвездий.



Небесный круг разделен на 12 секторов, каждый составляет 30 градусов соответственно. Каждый такой сектор и символизирует конкретный знак Зодиака, именуемый в соответствии с зодиакальными созвездиями.

# Описание знаков Зодиака, даты их действия.

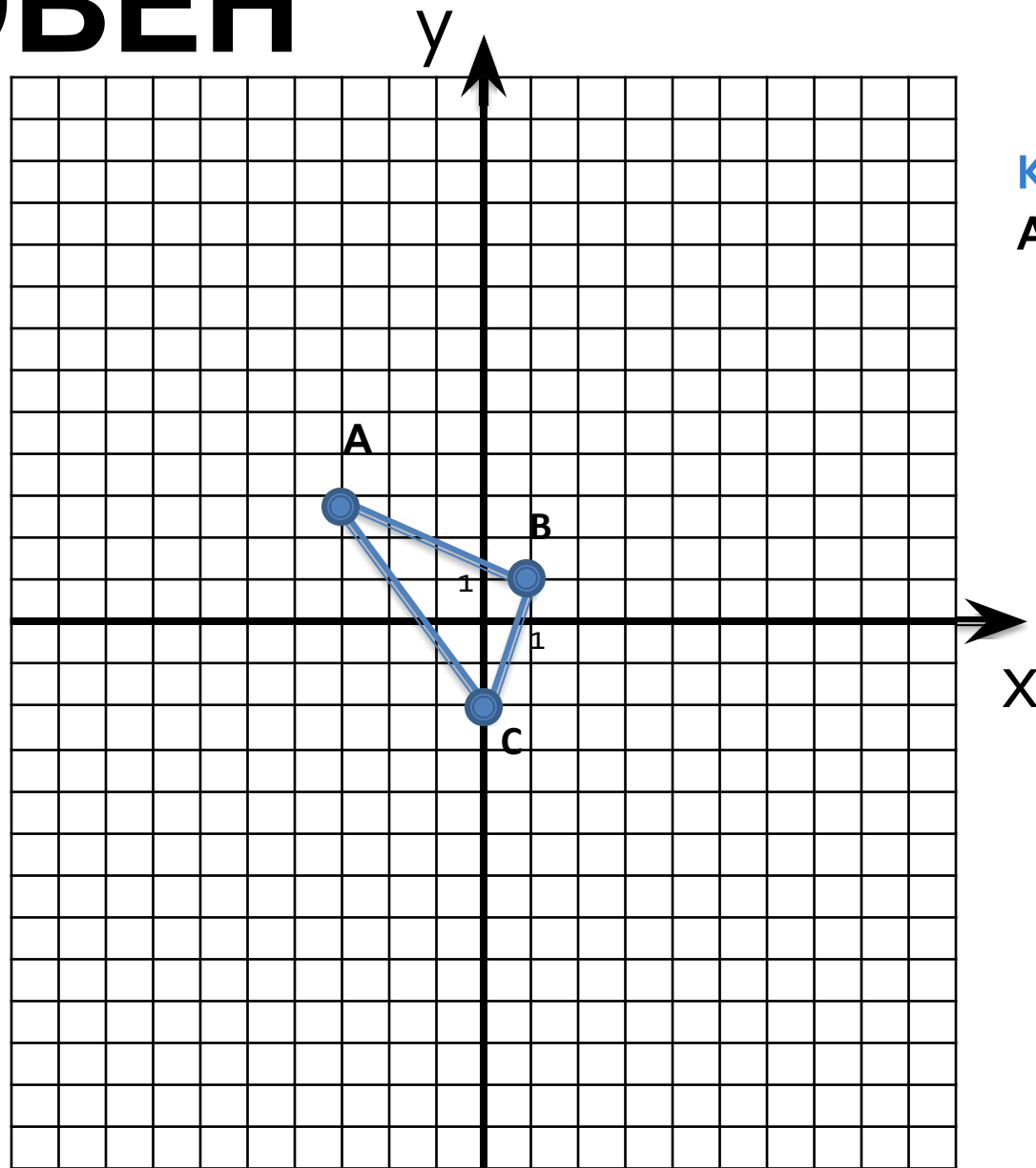
- [Знак Зодиака Овен](#)
- даты: 21 марта - 20 апреля, Марс, Интуиция
- [Знак Зодиака Телец](#)
- даты: 21 апреля - 21 мая, Венера, Вдохновение
- [Знак Зодиака Близнецы](#)
- даты: 22 мая 21 июня, Меркурий, Сомнение
- [Знак Зодиака Рак](#)
- даты: 22 июня - 22 июля, Луна, Чувства
- [Знак Зодиака Лев](#)
- даты: 23 июля 23 август, Солнце, Созидание
- [Знак Зодиака Дева](#)
- даты: 24 август 22 сентября, Меркурий, Посвящение
- [Знак Зодиака Весы](#)
- даты: 23 сентября 22 октября, Венера, Знание
- [Знак Зодиака Скорпион](#)
- даты: 23 октября - 21 ноября, Плутон, Контроль
- [Знак Зодиака Стрелец](#)
- даты: 22 ноября - 21 декабря, Юпитер, Разум
- [Знак Зодиака Козерог](#)
- даты: 22 декабря - 20 января, Сатурн, Владыка
- [Знак Зодиака Водолей](#)
- даты: 21 января - 19 февраля, Уран, Пространство
- [Знак Зодиака Рыбы](#)
- даты: 20 февраля - 20 марта, Нептун, Вера

# Соответствие дат рождения и знаков Зодиака учащихся 6 «А» класса

Фамилия имя учащегося 6 «А»	Дата рождения	Знак зодиака
Алимурадова Эмира	24.06.2001	Рак
Аллилуев Артем	11.09.2001	Дева
Алехина Карина	09.04.2001	Овен
Анютенкова Виктория	22.06.2001	Рак
Артюхина Арина	19.06.2001	Близнецы
Бабкина Дарья	15.11.2001	Скорпион
Веселкин Роман	04.03.2000	Рыбы
Ветлова Анастасия	20.07.2001	Рак
Голубев Александр	16.11.2000	Скорпион
Горбатова Мария	25.05.2001	Близнец
Горбунова Александра	11.11.2001	Скорпион
Горелова Алиса	19.12.2000	Стрелец
Демиденко Александр	07.07.2000	Рак
Донских Дмитрий	13.01.2002	Козерог
ЕрмаковаМаргарита	11.12.2001	Скорпион
Жбанов Иван	07.05.2002	Телец
Жукова Александра	04.05.2001	Близнец

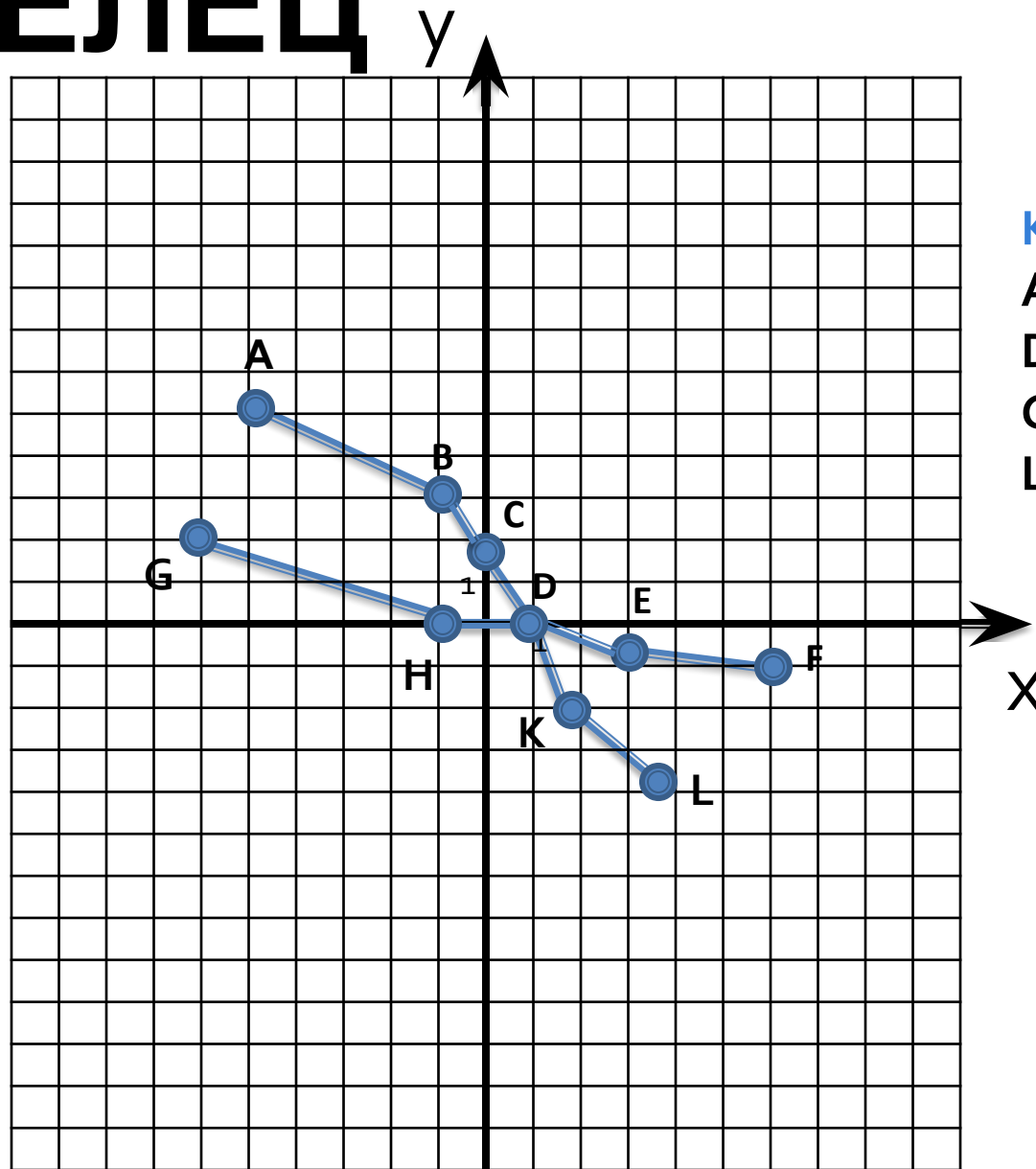
Фамилия имя учащегося 6 «А»	Дата рождения	Знак зодиака
Захаров Федор	25.05.2001	Близнец
Ивочкин Данила	21.01.2002	Водолей
Катков Владимир	14.09.2001	Дева
Круглова Мария	16.04.2001	Овен
Лопаткина Александра	06.03.2001	Рыбы
Макова Павлина	12.07.2001	Рак
Мамедова Ксения	13.11.2001	Скорпион
Матюшкина Дарья	23.01.2002	Водолей
Перцев Алексей	21.07.2001	Рак
Серегин Иван	05.04.2001	Овен
Смирнов Максим	30.04.2002	Телец
Тахтоназарова Александра	26.06.2001	Рак
Хлебущева Злата	07.03.2002	Рыбы
Ховрахова Виктория	05.10.2001	Весы
Щепетова Екатерина	04.05.2001	Телец

# ОВЕН



Координаты звёзд  
 $A(-5;5)$ ,  $B(-1;3)$ ,  $C(0;2)$

# ТЕЛЕЦ



Координаты звёзд

A(-5;5), B(-1;3), C(0;2),

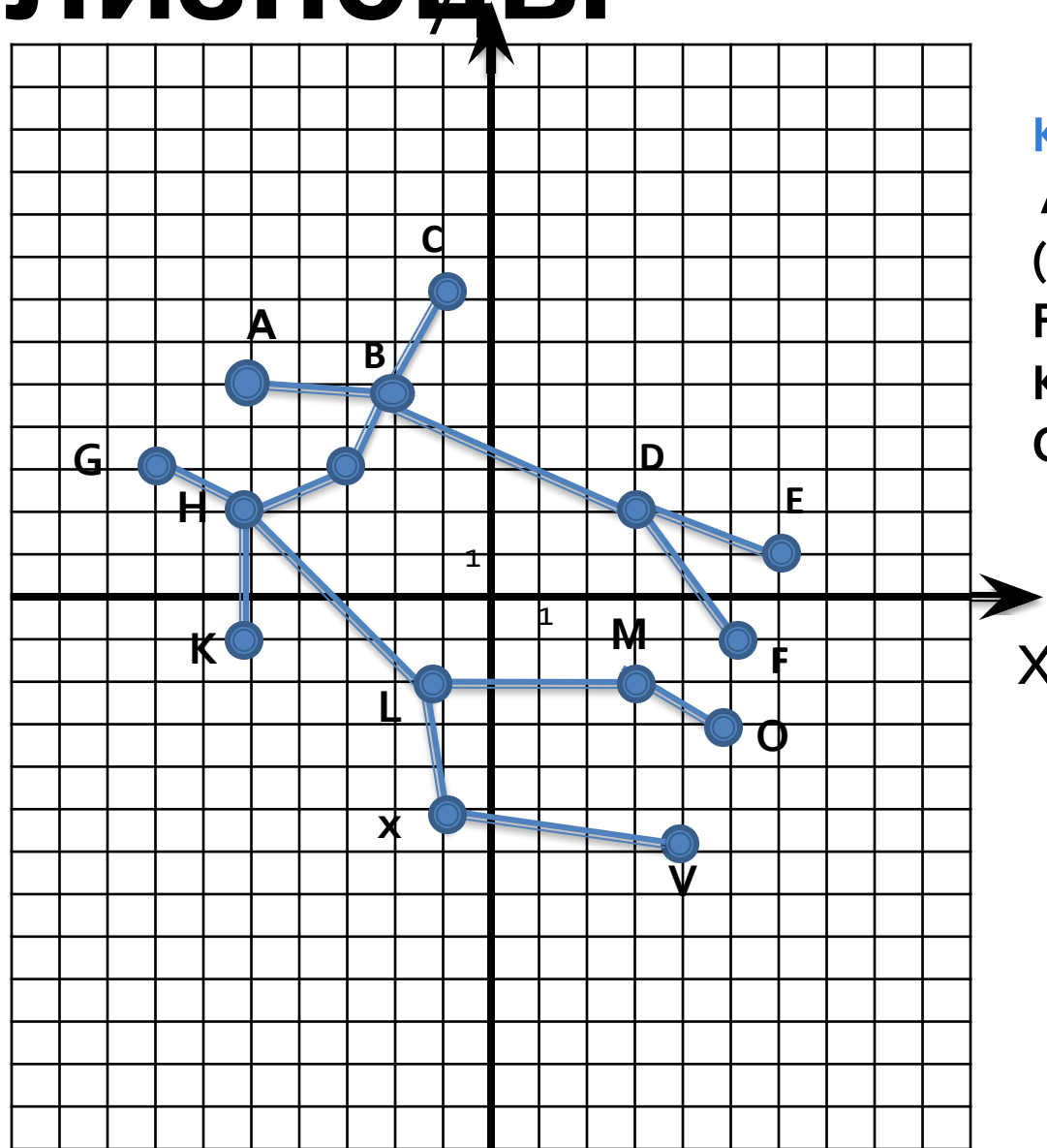
D(1;0), E(3;-1), F(6;-1)

G(-6;2), H(1;0), K(2;-2),

L(4;-4)



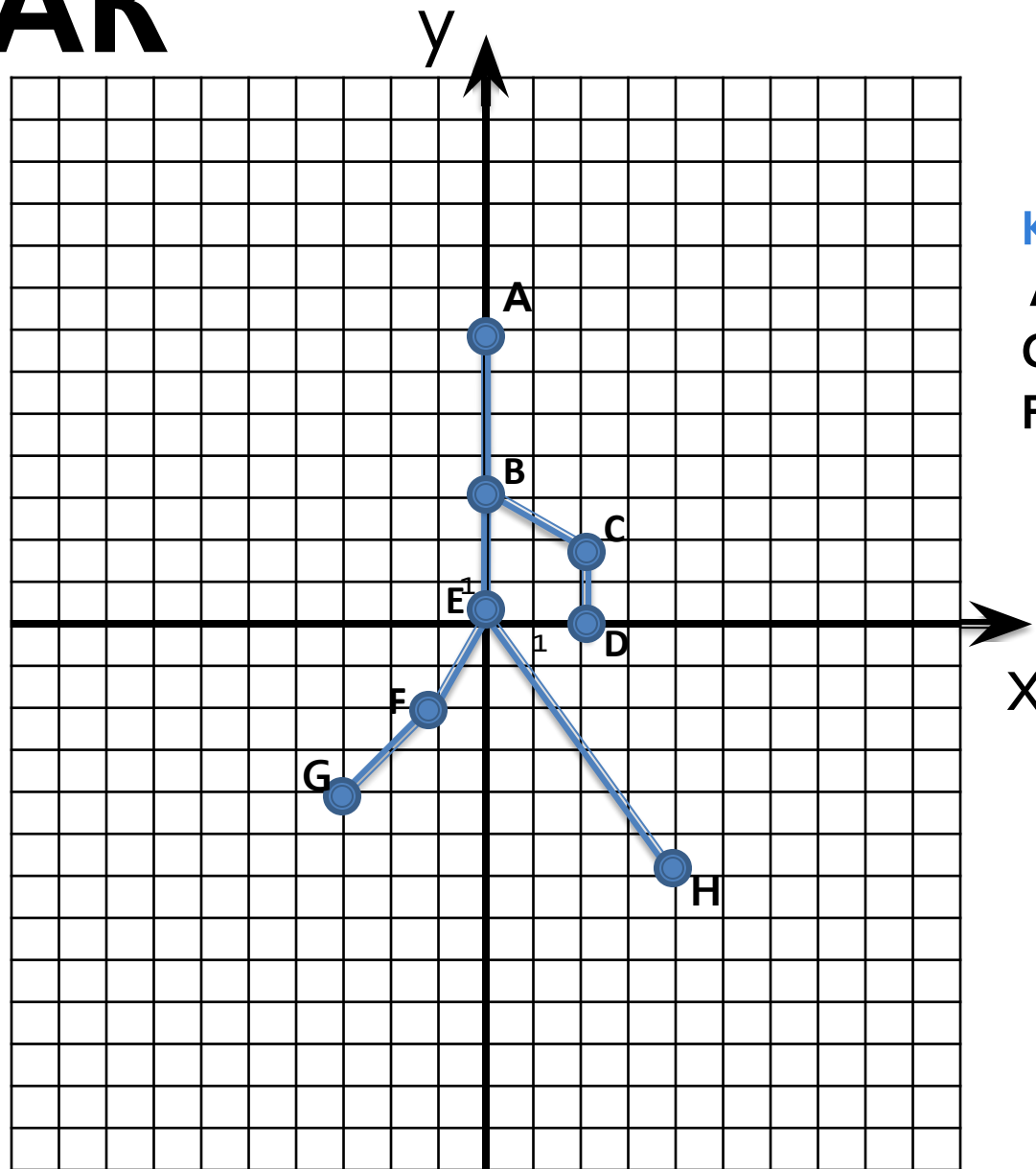
# Близнецы



Координаты звёзд

A (-5; 5), B (-2; 5), C  
(-1; 8), D(3; 2), E(6; 1),  
F(5; -1), G(-7; 3), H (-5; 2),  
K(-5; 1), L(-2; -2), M(3; -2),  
O(5; -3), X(-1; -5), V(4; -5)

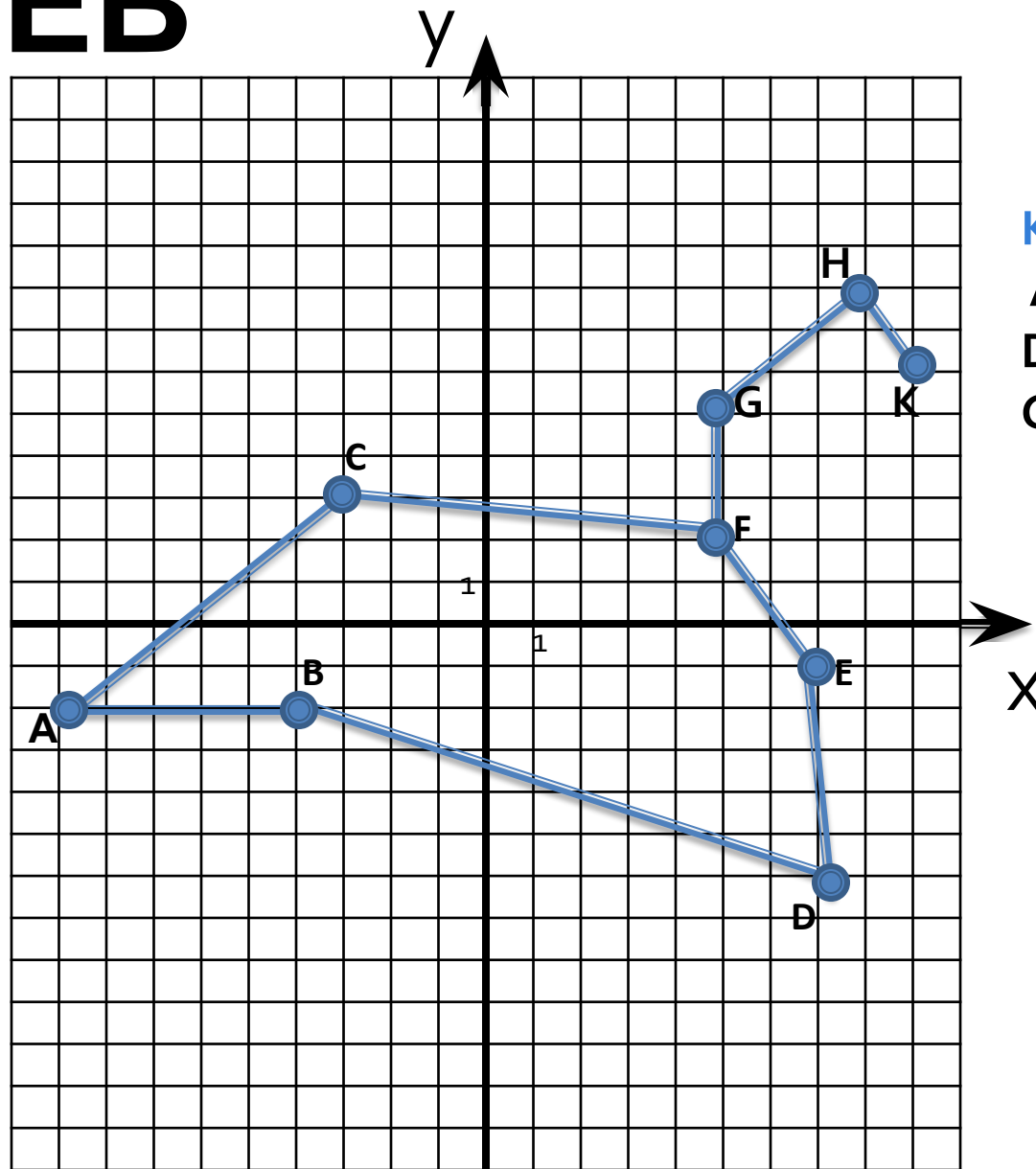
# РАК



## Координаты звёзд

$A(0;7), B(0;3),$   
 $C(2;2), D(2;0), E(0;0),$   
 $F(-2;-2), G(-3;-4), H(4;-5)$

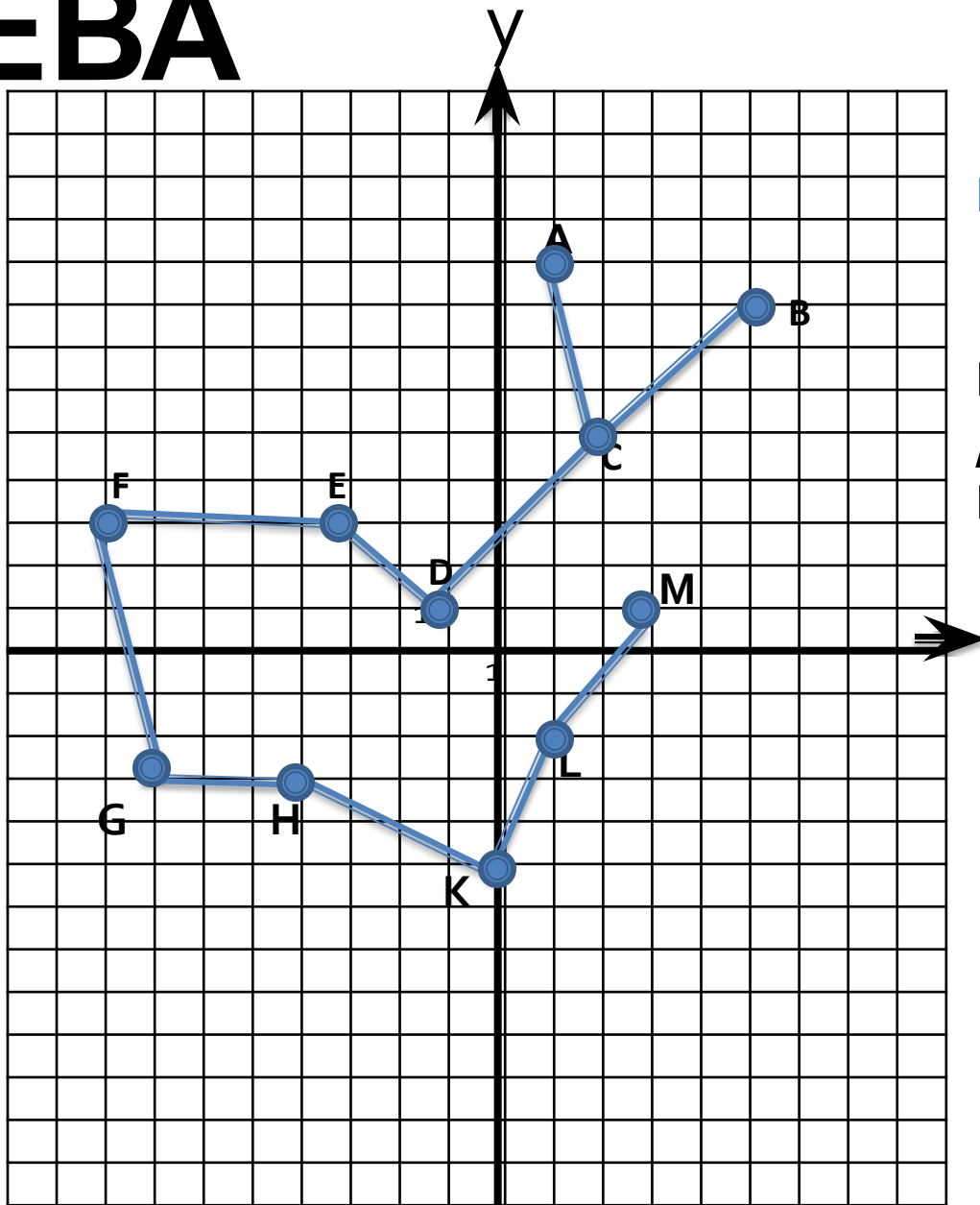
# ЛЕВ



## Координаты звёзд

A (-9;-2), B(-4;-2), C(-3;-3),  
D(7;-6), E(7;-1), F(5;2),  
G(5;6), H (8;8) , K(9;7)

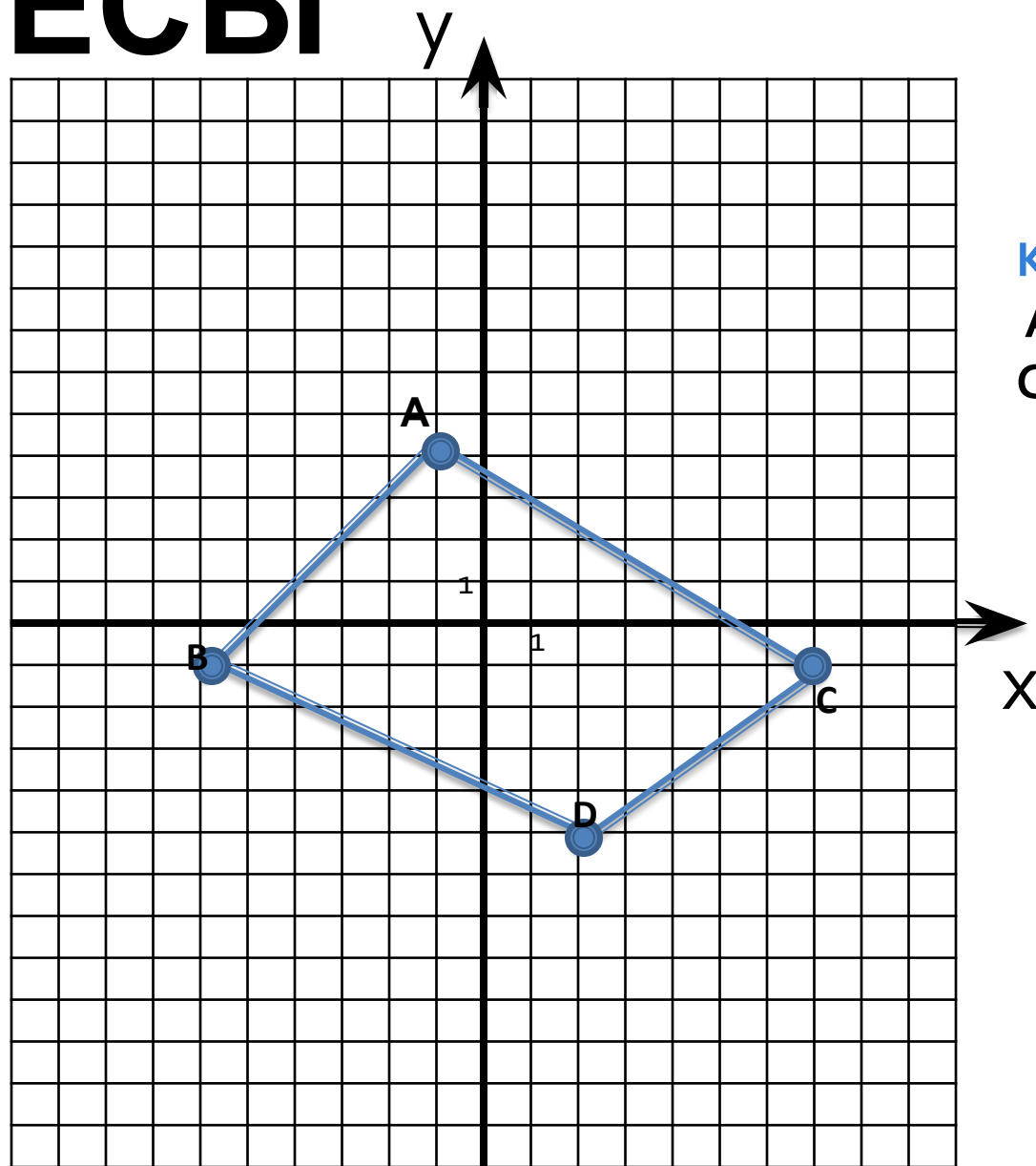
# ДЕВА



## Координаты звёзд

A (1;9), B(5;8),  
C(1;5), D(-1;-1), E(6;1),  
F(-8;3), G (-7;-3), H(-4;-3),  
,  
K(-1;-5), L(0;-2), M(2;1)

# ВЕСЫ

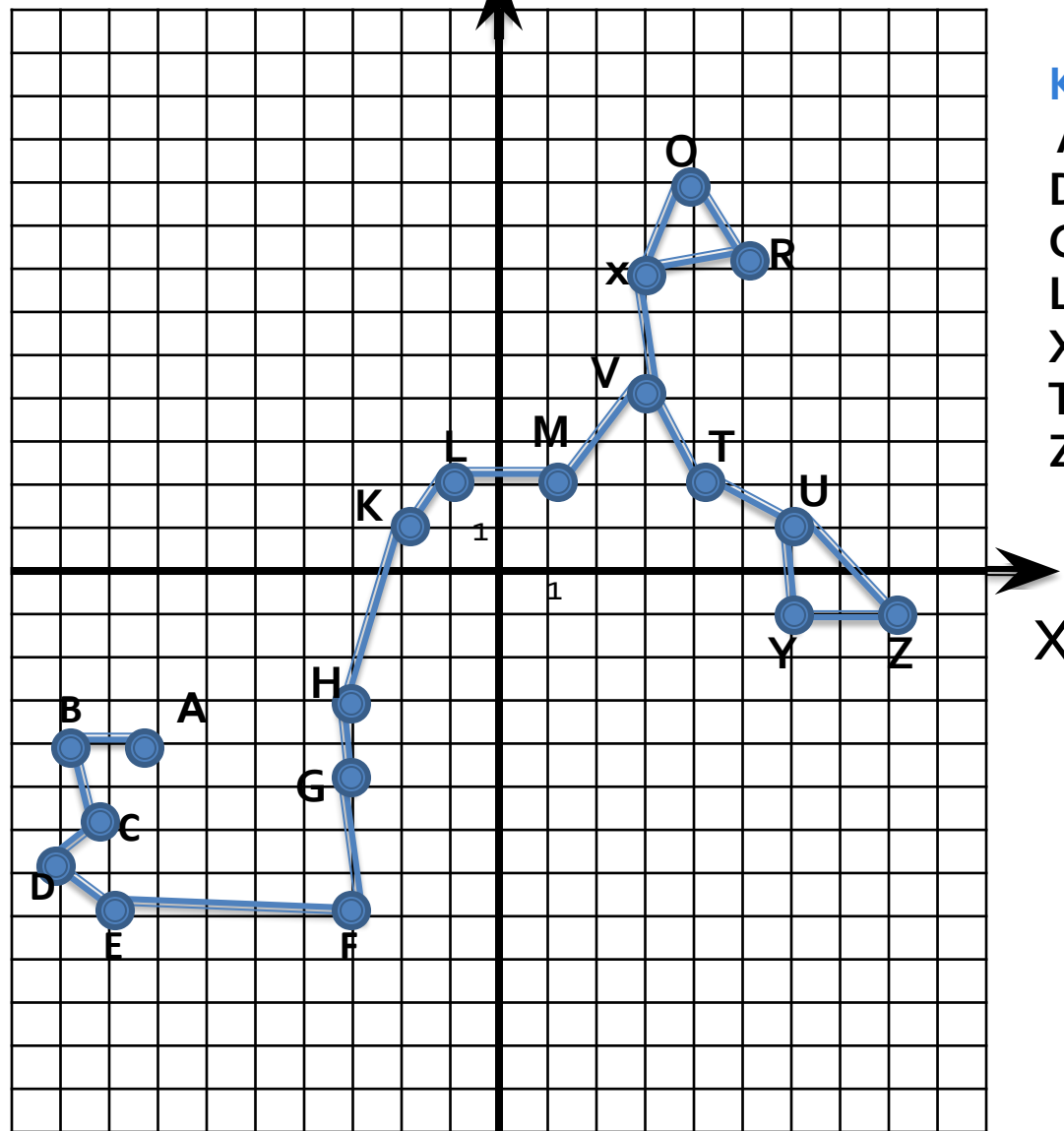


Координаты звёзд

A (-1;4), B(-6;-1),

C (7;-1), D(2;-5), A (-1;4)

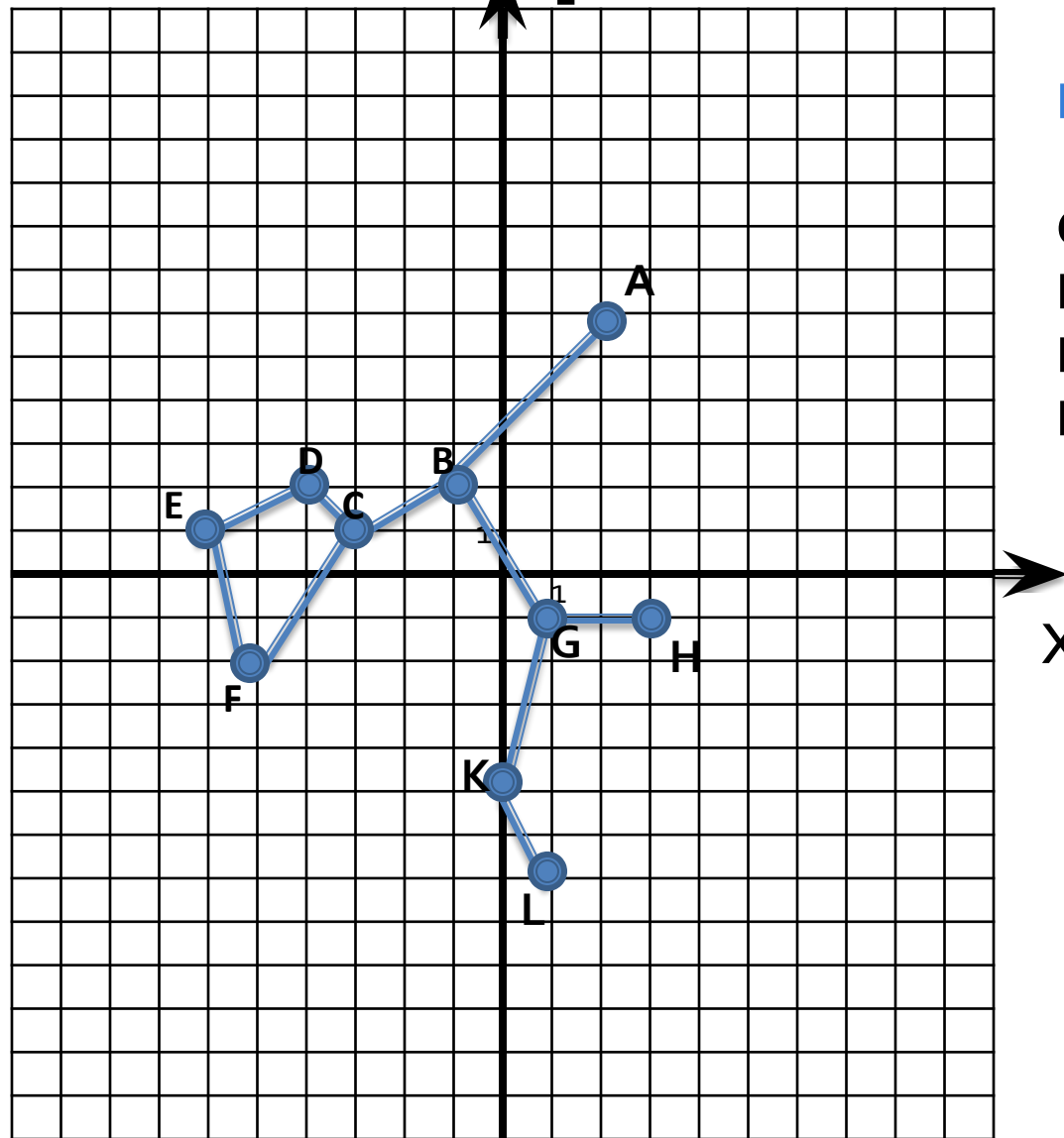
# СКОРПИОН



## Координаты звёзд

A (-7;-4), B(-9;-4) (-8;-5),  
D(-9;-6), E(-8;-7), F(-3;-7),  
G(-3;-4), H (-3;-3), K(-2;1),  
L(-1;2), M(1;2), V (3;4),  
X(3;7), O(4;9), R(5;8),  
T(4;2), U(6;1), Y(6;-1),  
Z(8;-1)

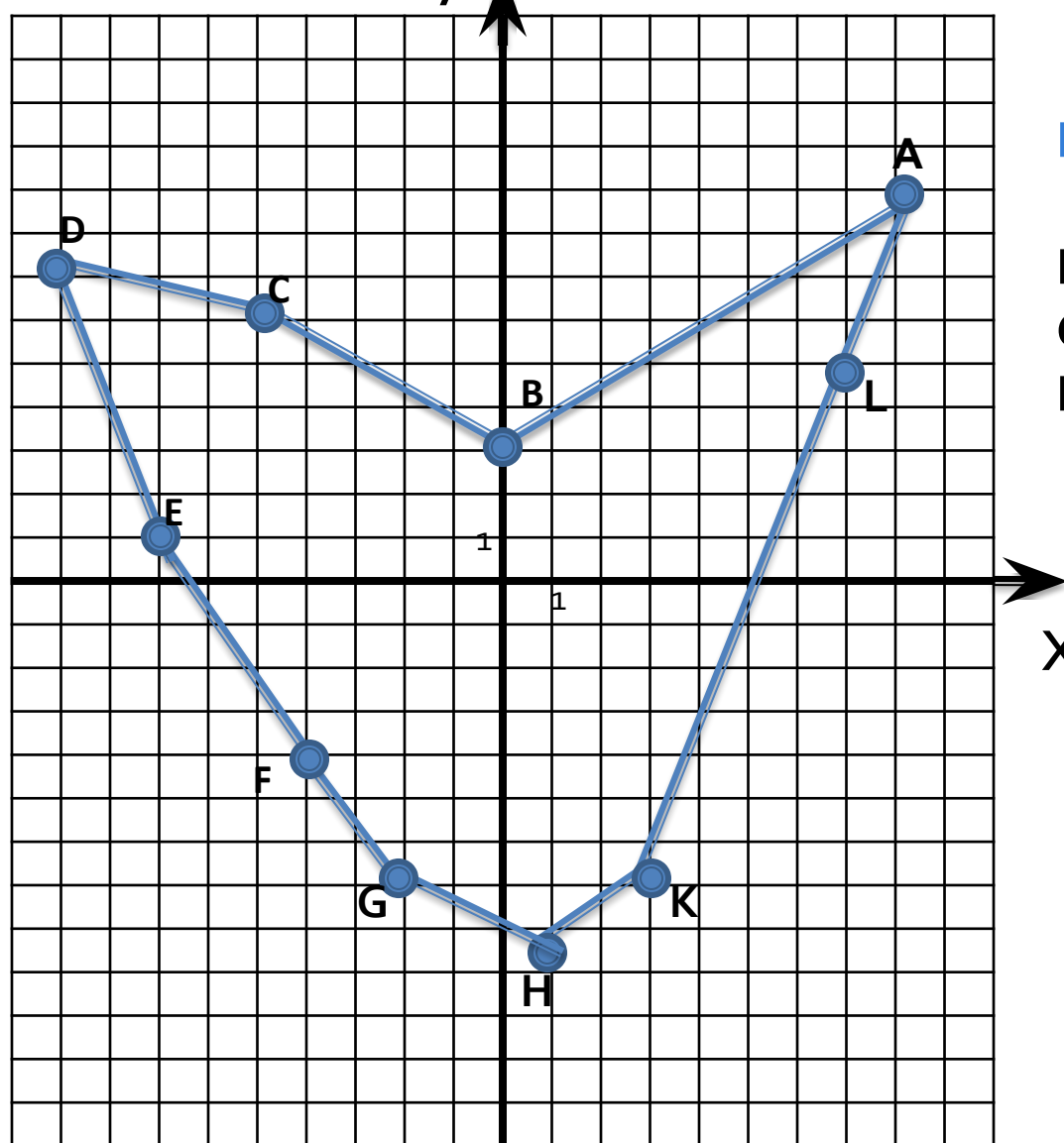
# СТРЕЛЕЦ



## Координаты звёзд

A (2;6), B(-1;2),  
C (-3;1), D(-4;2),  
E(-6;1), F(-5;-2), G(1;-1),  
H (3;-1), K(0;-4),  
L(1;-6)

# КОЗЕРОГ

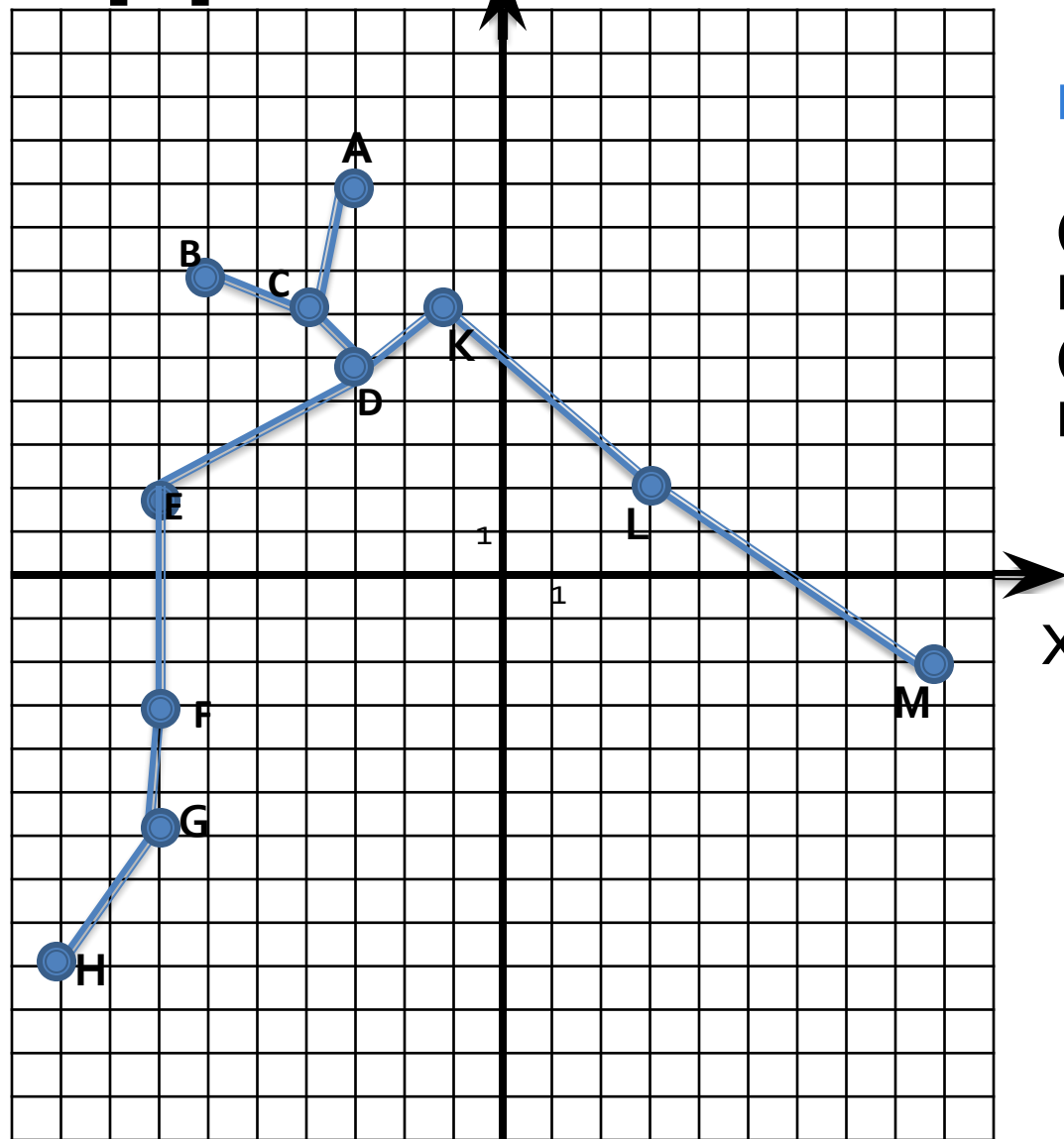


## Координаты звёзд

A (8;9), B(0;3), C (-5;6),  
D(-9;7), E(-7;1), F(-4;-4),  
G(-2;-6), H (1;-8),  
K(3;-6), L(7;5)



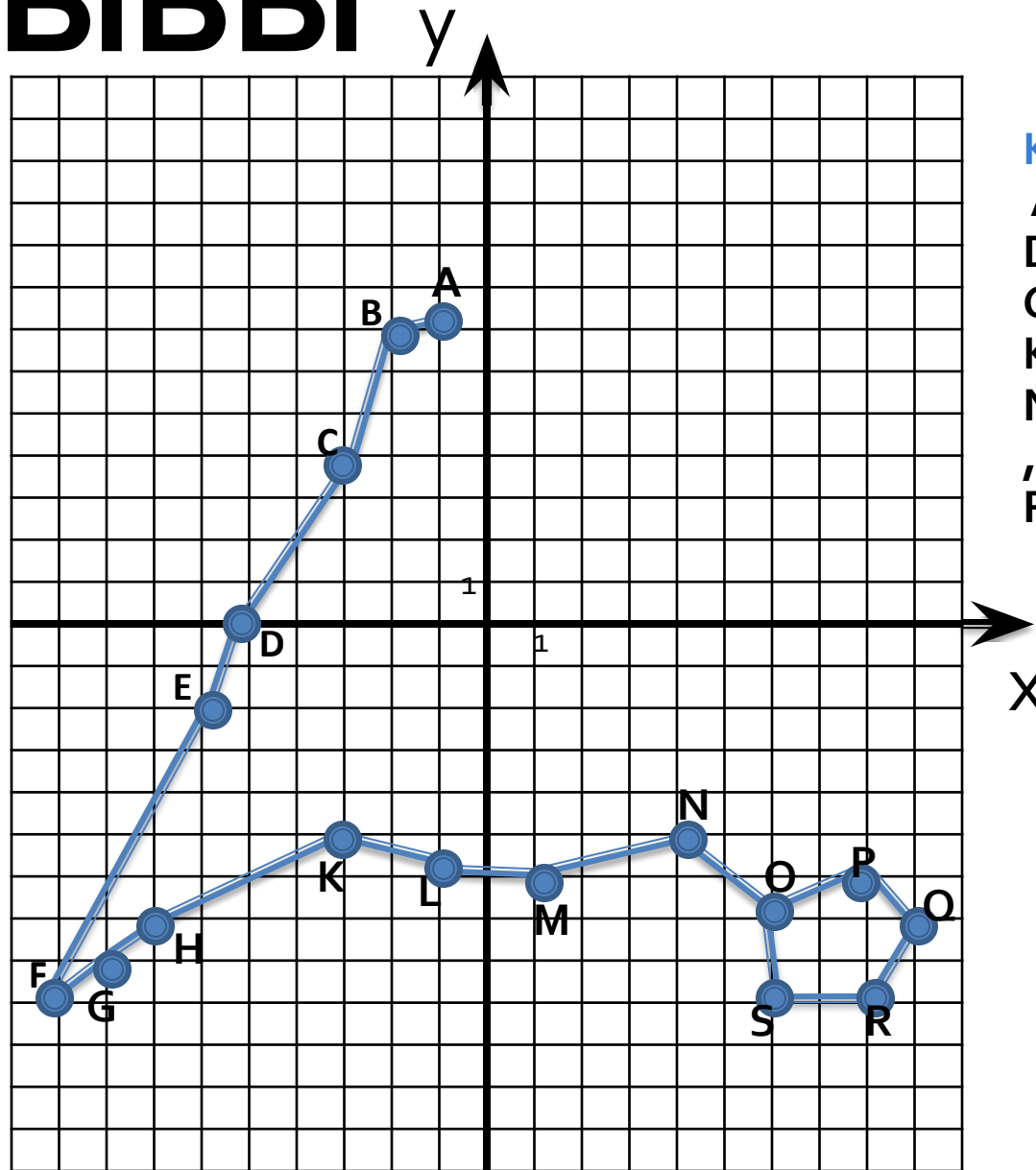
# ВОДОЛЕЙ



Координаты звёзд

A (-3;9), B (-6;7), C  
(-4;6), D(-3;5), E(-7;2),  
F(-7;-3), G(-7;-5), H  
(-9;-8), K(-1;6), L(3;2),  
M(8;-2),

# РЫБЫ

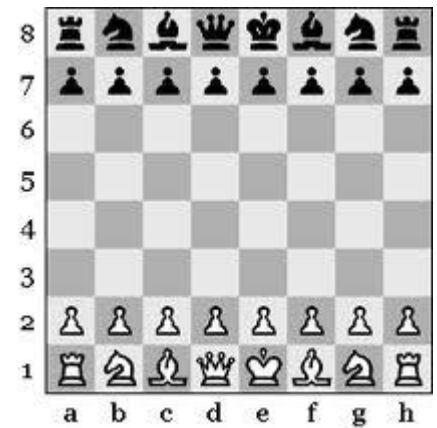
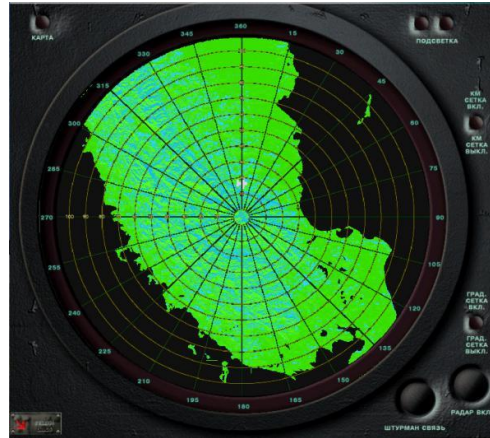


## Координаты звёзд

A (-1;7), B (-2;6), C (-3;4),  
D(-5;0), E(-6;-2), F(-9;-9),  
G(-8;-8), H (-7;-7),  
K(-3;-5), L(-1;-5), M(1;-6),  
N(5;-4)  
, O(6;-6), P(8;-6), Q(9;-7),  
R(8;-8), S(6;-8).

# 3. Применение координатной плоскости

- Радар (авиация и морские суда)
- Компьютерная техника
- Игры (морской бой и шахматы)
- Билеты

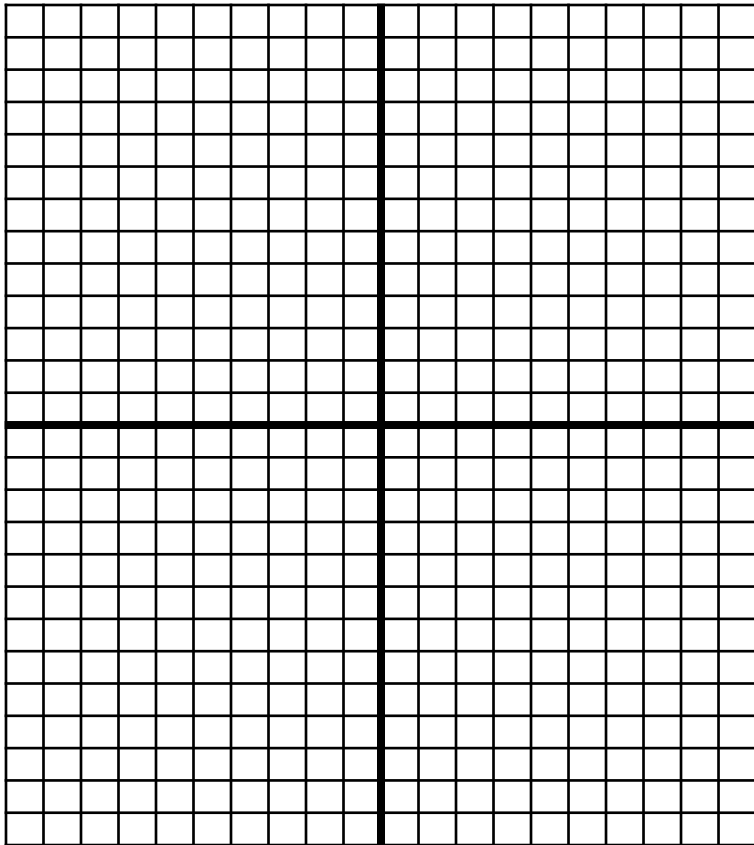


# Заключение:

## **Работа над проектом показала мне, что**

- Я могу находить и обобщать нужную информацию, создавать презентацию, строить диаграммы и графики на координатной плоскости.
- Узнал много нового о созвездиях знаков зодиака.
- Теперь я могу поделиться собранной информацией с одноклассниками, им будет интересно увидеть свой знак зодиака на зодиакальной плоскости.

# Задание:



- $A(1;3),$
- $B(7;6),$
- $C(8;2),$
- $D(1;0),$
- $A(1;3),$
- $E(-3;3),$
- $F(-6;3)$
- $G(-9;2)$

Спасибо за внимание!

