

В гости к зиме

Интегрированный урок по окружающему миру и литературному чтению, 2 класс

Выполнила учитель
начальных классов
ГБОУ СОШ №222
«Петришале» Иванова
В. В.

Признаки зимы



Закончи предложение.

- ❖ температура ниже
- ❖ солнце греет
- ❖ выпадают осадки в виде
- ❖ реки и озера покрыты
- ❖ день становится короче, а ночь



Народная мудрость

Соедини начало и конец пословиц

Много снега - ...

хлеба прибудет

Снег на полях - ...

много хлеба

Снега надует - ...

хлеб в закромах



Жизнь животных зимой

Подумай, замирает ли лесная жизнь зимой?



Прочитайте отрывок из сказки Г. Скребицкого «Четыре волшебника»

Сошлись как-то вместе четыре волшебника- живописца: Зима, Весна, Лето и Осень. Сошлись и заспорили: кто из них лучше рисует? И начали художники друг за другом разрисовывать землю, одевать в нарядные уборы леса, луга, поля .А в судьи себе выбрали Красное Солнышко.

Первой взялась за свою волшебную кисть Зима.

Ходит она по горам, по долинам, ходит в больших валенках, ступает тихо, неслышно.

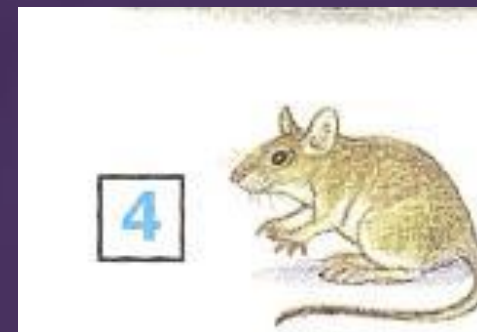
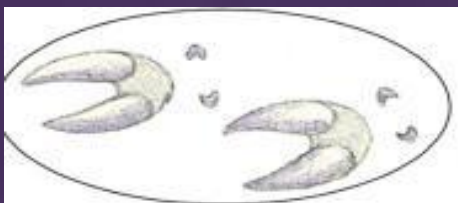
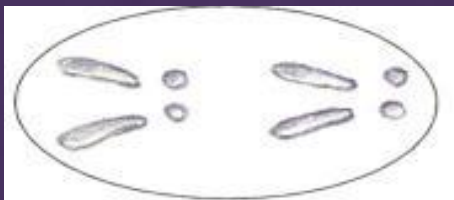
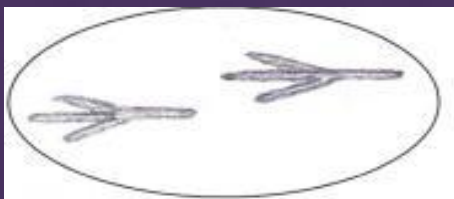
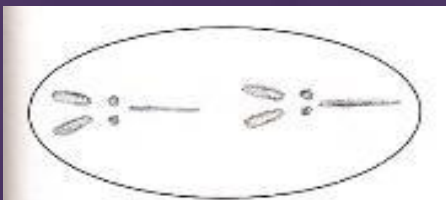
Белым, ровным слоем покрыл снег землю. Поля и лесные поляны теперь – как гладкие чистые страницы какой – то гигантской книги. И кто ни пройдет по ним, всяк распишется.

«Здесь был такой – то»

Днем идет снег. Кончится – страницы чистые. Утром придешь – белые страницы покрыты множеством таинственных значков, черточек, точек, ночью были тут разные лесные жители, ходили, прыгали, что – то делали. Кто был? Что делал?



Чей след?



Найди зимующих птиц



Верни птицам правильное название.

снегирь



клест



синичка



дятел



Закончи чтение отрывка сказки Г. Скребицкого.

Под деревьями Зима расписала весь снег узором разных

Сделай вывод, как проводят зиму лесные жители.

следов и следочков маленьких. А вот медвежьего следа нигде не видать, да и не мудрено: устроила Зимушка-Зима Топтыгину в чаще леса уютную берлогу, сверху укрыла мишеньку толстым снеговым одеялом: спи себе на здоровье! А он и рад стараться — из берлоги не вылезает. Поэтому медвежьего следа в лесу и не видать.

Но не одни только следы зверей виднеются на снегу. На лесной полянке, там, где торчат зелёные кустики брусники, черники, снег, будто крестиками, истоптан птичьими следочками.

Хороша получилась картина зимнего леса, не мёртвая, а живая! То серая белка перескочит с сучка на сучок, то пёстрый дятел, усевшись на ствол старого дерева, начнёт выколачивать семена из сосновой шишки. Засунет её в расщелину и ну клювом по ней колотить!

Живёт зимний лес. Живут заснеженные поля и долины. Живёт вся картина седой чародейки — Зимы. Можно её и Солнышку показать.



Как мы можем помочь животным в трудное зимнее время?



*Покормите птиц зимой!
Пусть со всех концов
К вам слетятся, как домой,
Стайки на крыльцо.*

*Сколько гибнет их - не счесть,
Видеть тяжело.*

*А ведь в нашем сердце есть
И для птиц тепло.*



*Приучите птиц в мороз
К своему окну,
Чтоб без песен не пришлось
Нам встречать весну!*



Использованная литература:

Скребицкий Г. А. Четыре художника. Москва, 1974

kniga.ru

images.yandex.ru

