

# Рисуем человека

6 класс

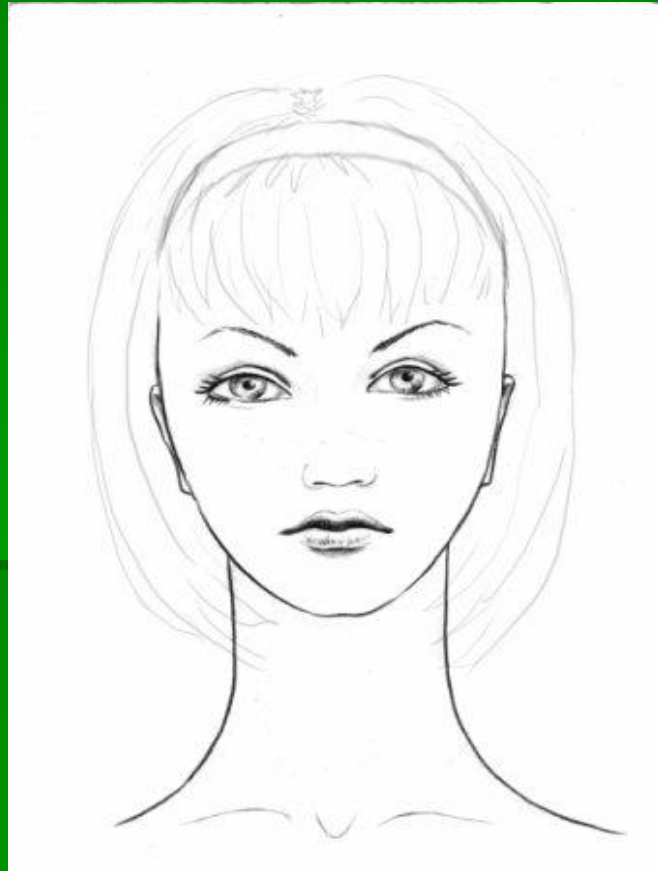
Учитель: Громова Е.В.

МОУ «Якиманско-Слободская  
СОШ»

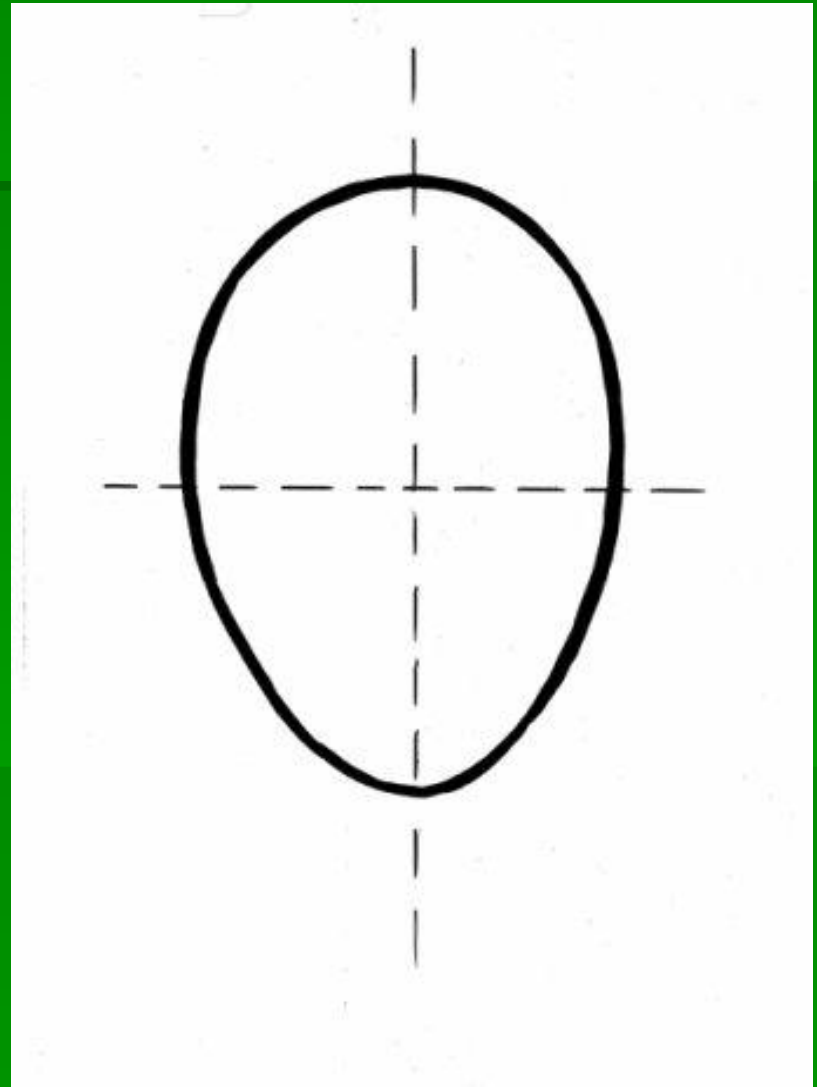
Округ Муром

2011 год

# Голова



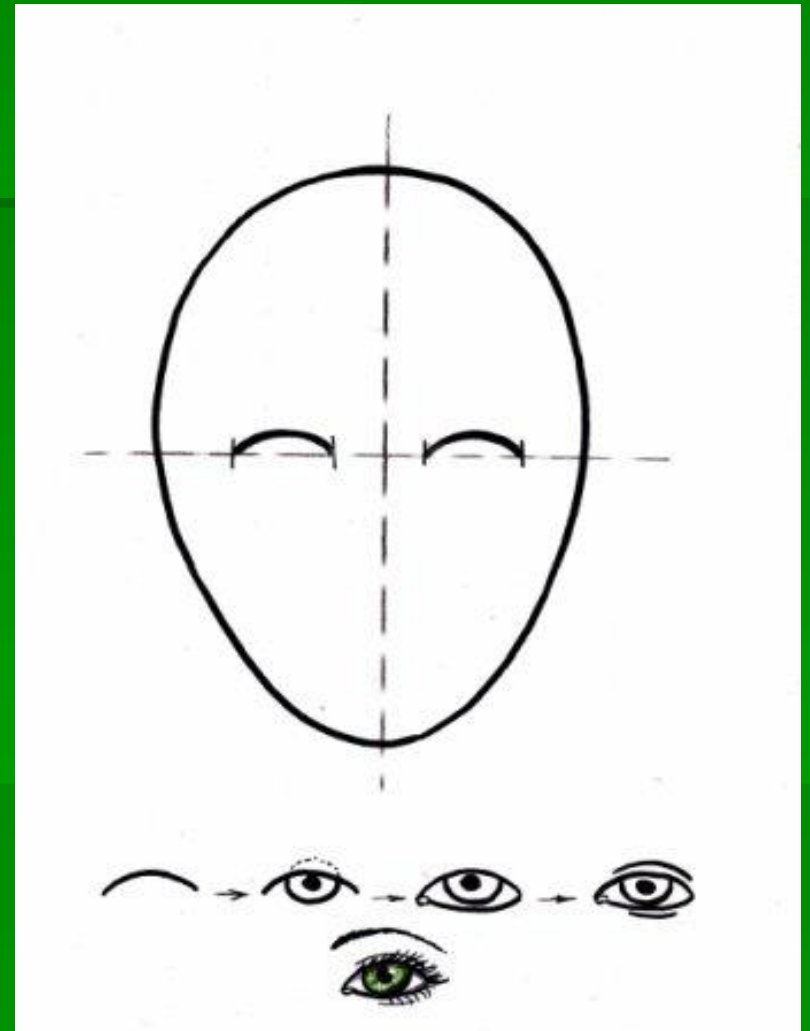
Рисуем фигуру,  
которая напоминает  
яйцо перевернутое  
острым концом вниз.  
Эта фигура  
называется ОВОИД.  
По вертикали и  
горизонтали делим  
её ровно пополам  
тонкими линиями.

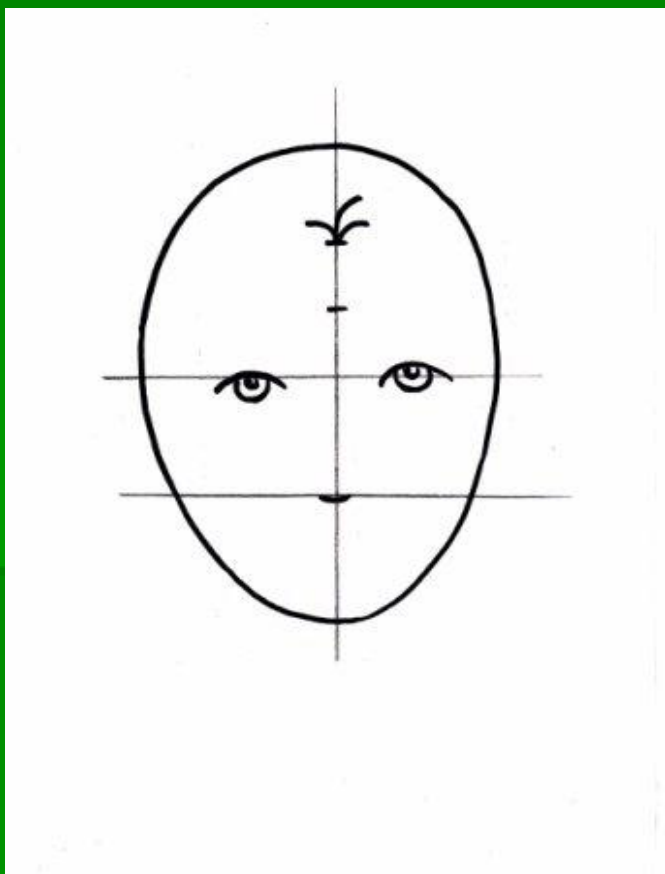


Вертикальная линия - это ось симметрии (она нужна, чтобы правая и левая части получились равными по размерам и элементы изображения не оказались на разном уровне).  
Горизонтальная - линия расположения глаз. Делим её на пять равных частей.

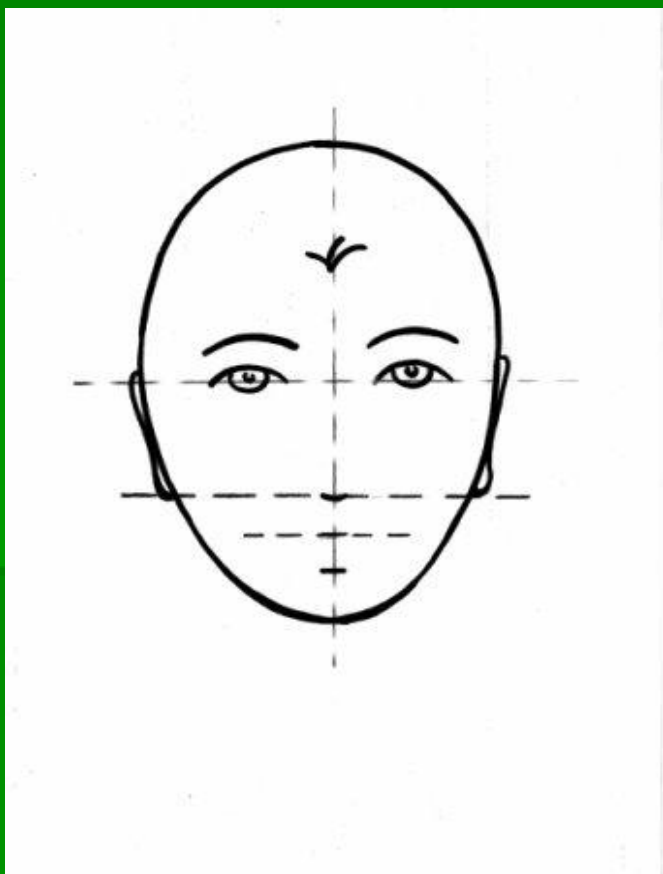
Во второй и четвёртой части находятся глаза. Расстояние между глазами тоже равно одному глазу.

Снизу на рисунке показано, как прорисовывать глаз (радужка и зрачок будут не полностью видны - частично их закрывает верхнее веко), но не спешим это делать, вначале закончим наш набросок.

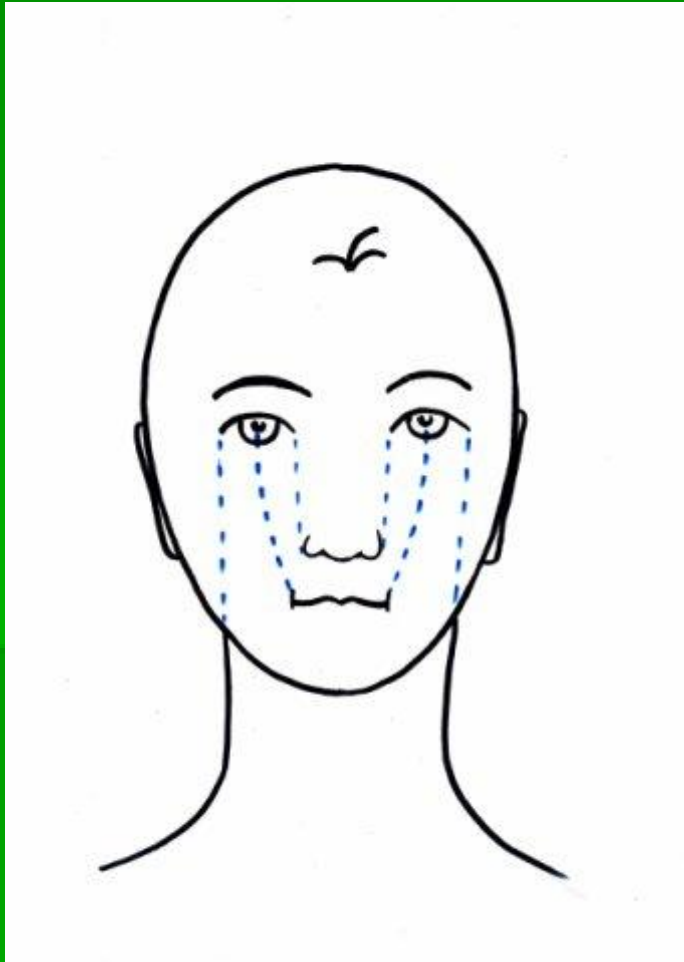




Часть от линии глаз до подбородка делим на два - это линия на которой будет находиться нос. Часть от линии глаз и до макушки делим на три равные части. Верхняя отметка - линия откуда растут волосы)



Часть от носа до подбородка тоже делим на три части. Верхняя отметка - линия губ. Расстояние от верхнего века до кончика носа равно расстоянию от верхнего края уха до нижнего.



Теперь заставляем нашу стандартную заготовку рыдать в три ручья.

Линии, проведённые от внешних краёв глаз, укажут нам место, где рисовать шею.

Линии из внутренних краёв глаз - ширину носа. Линии, пущенные по дуге из центра зрачков - ширину рта.

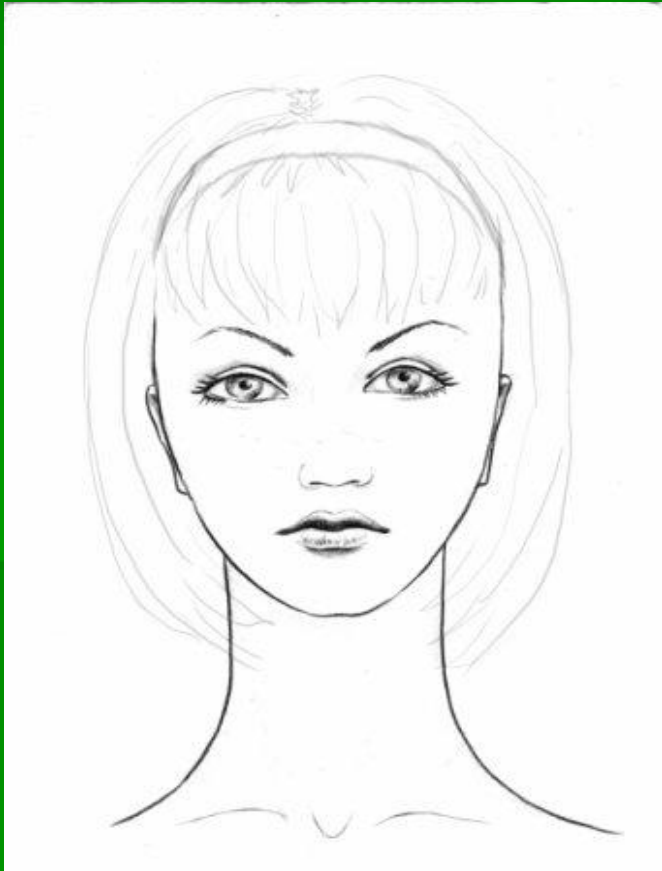


Когда вы расцвечиваете изображение, обратите внимание, что выпуклые его части (лоб, щёки, нос и подбородок) будут светлее, а глазницы, скулы, контур лица, и место под нижней губой - темнее.



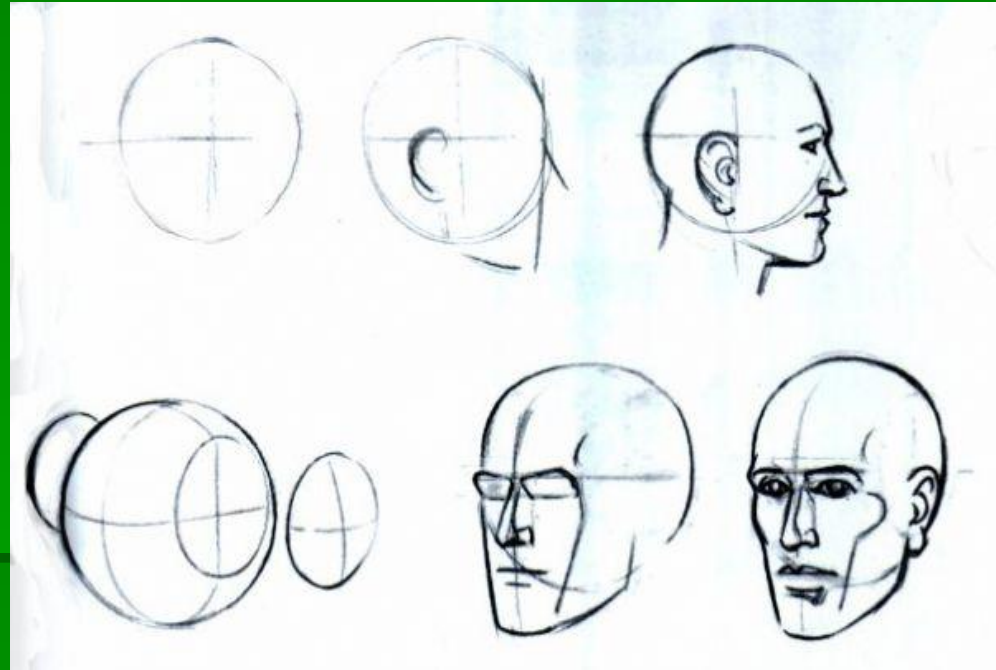


форма лица, глаз,  
бровей, губ, носа, ушей  
и  
т.д. у всех людей  
разная. Поэтому, рисуя  
чей-либо портрет,  
старайтесь  
увидеть эти  
особенности и  
наложить их на  
стандартную заготовку.

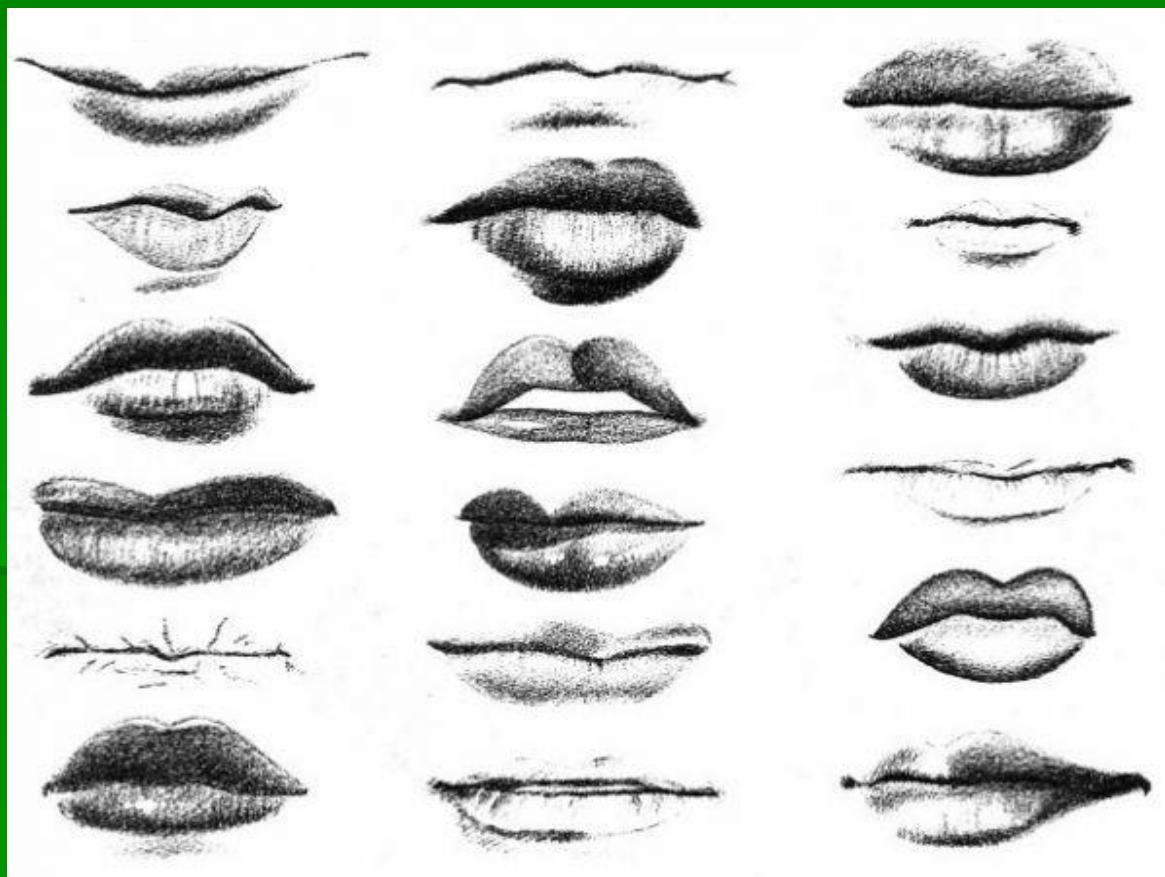


Ещё один пример  
того, что черты лица  
у всех разные.

Ну а здесь мы видим как  
рисовать лицо в профиль и  
пол-оборота - так  
называемые "три четверти"  
При  
рисовании лица в пол-  
оборота, нужно учесть во  
внимание правила  
перспективы - дальний глаз  
и дальняя сторона губы  
будут казаться меньше.



# Форма губ

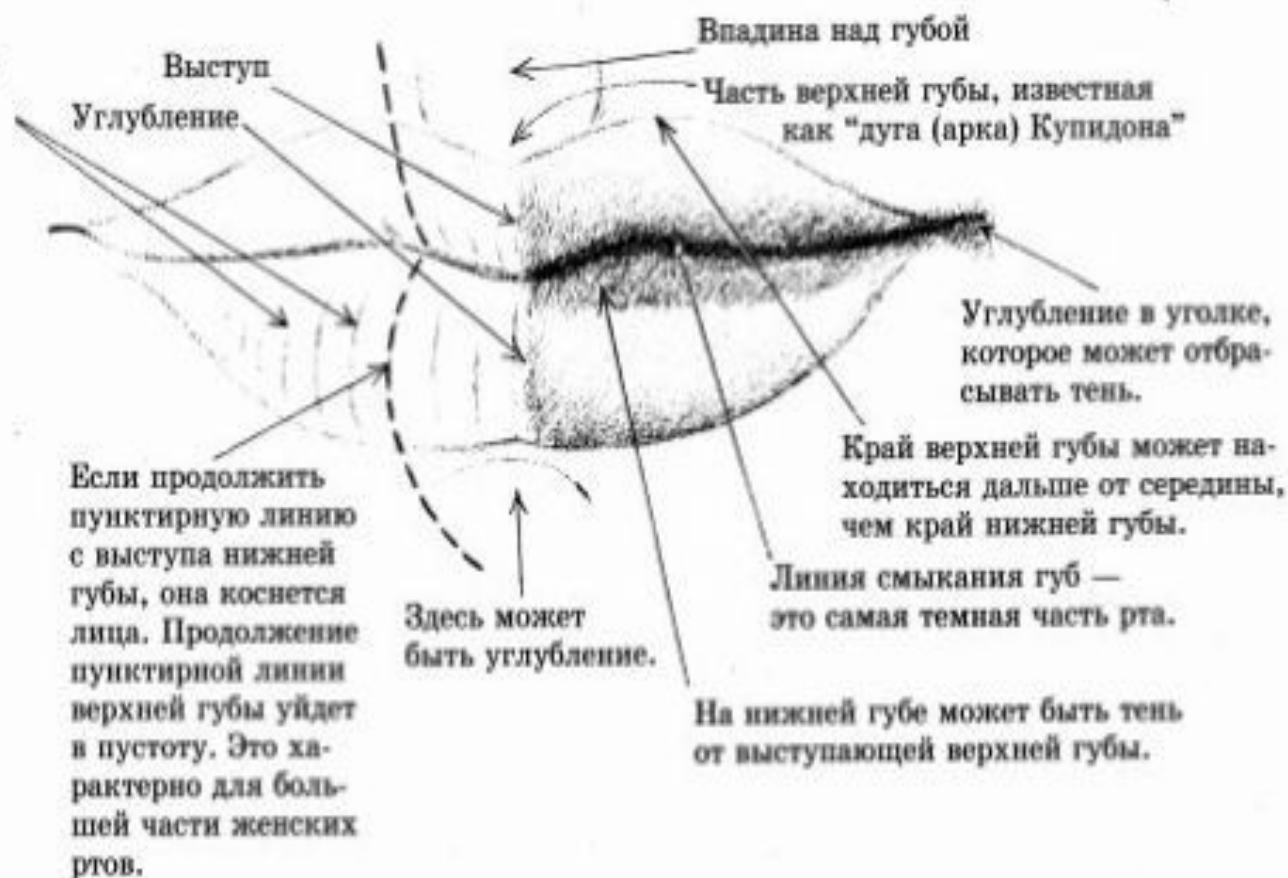


## РИСУЕМ ЖЕНСКИЙ РОТ

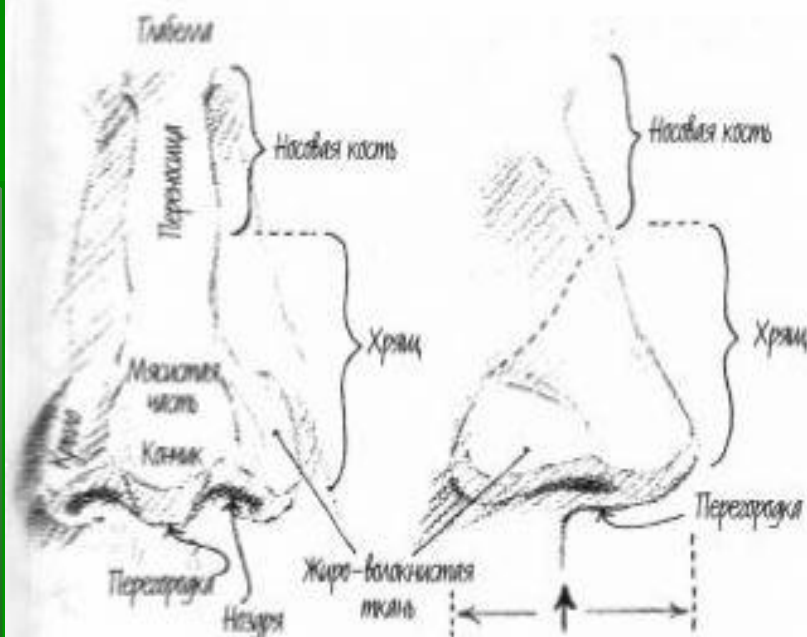
Рот — это часть лица, которая подчеркивает настроение или какие-то чувства человека. Он открыт и очень редко оказывается коварным, изменчивым, чего нельзя сказать о глазах. По одним только уголкам рта можно узнать многое.

На каждой губе около 24 складок.

При произношении некоторых звуков, таких как "о" или "у", эти складки более явственны. Во время смеха их почти не видно. Когда человек стареет, они переходят на окологубное пространство.



## СТРОЕНИЕ НОСА



На схеме сверху изображены разные внешние части носа. Обратите внимание, что носовая кость занимает почти половину длины носа, остальную часть занимает хрящ. Иногда на стыке бывает небольшое расширение. Глабелла — это небольшая область между бровями. Половина профиля носа находится в пределах лица, половина выступает за его контуры (смотри стрелку, обозначающую середину).

В колонке справа изображены нижние части носов, при-  
сущие как мужчинам, так и  
женщинам. Разницу между  
мужским и женским носом  
легко увидеть на лице в фас,  
где мужские черты выглядят  
не такими нежными и утон-  
ченными. Найдите и назови-  
те различные части носа  
на лице анфас, изображен-  
ном ниже.



# Форма носа



- 1** Острый кончик,  
плоская перегородка.



- 2** Перегородка  
плавно переходит  
в кончик.



- 3** Расширенные  
ноздри, крыло  
выгнуто.



- 4** Курносый нос,  
маленькая ноздря.



- 5** Ноздря расположена  
под острым  
углом к лицу.



- 6** Длинная ноздря,  
закругленная  
перегородка.



- 7** Согнутая пере-  
городка.



- 8** Нижняя часть  
плоская.



- 9** Задняя часть  
крыла при-  
плюснутая.

## МУЖСКИЕ НОСЫ

- 1 Орлиный кончик, загибающийся в самом конце.



- 2 Относительно плоский в области ноздрей.



- 3 Большой закругленный кончик, ноздри не видны.



- 4 Маленький круглый кончик, ноздри немного видны.



- 5 Широкий кончик, заостренная перегородка.



- 6 Маленький угловатый кончик.



## ЖЕНСКИЕ НОСЫ

- 1 Перегородка плавно переходит в ноздри.



- 2 Большие круглые ноздри.



- 3 Мясистые крылья и кончик, маленькие ноздри.



- 4 Низко расположенная перегородка, большие ноздри.



- 5 Плоская перегородка, угловатые крылья.

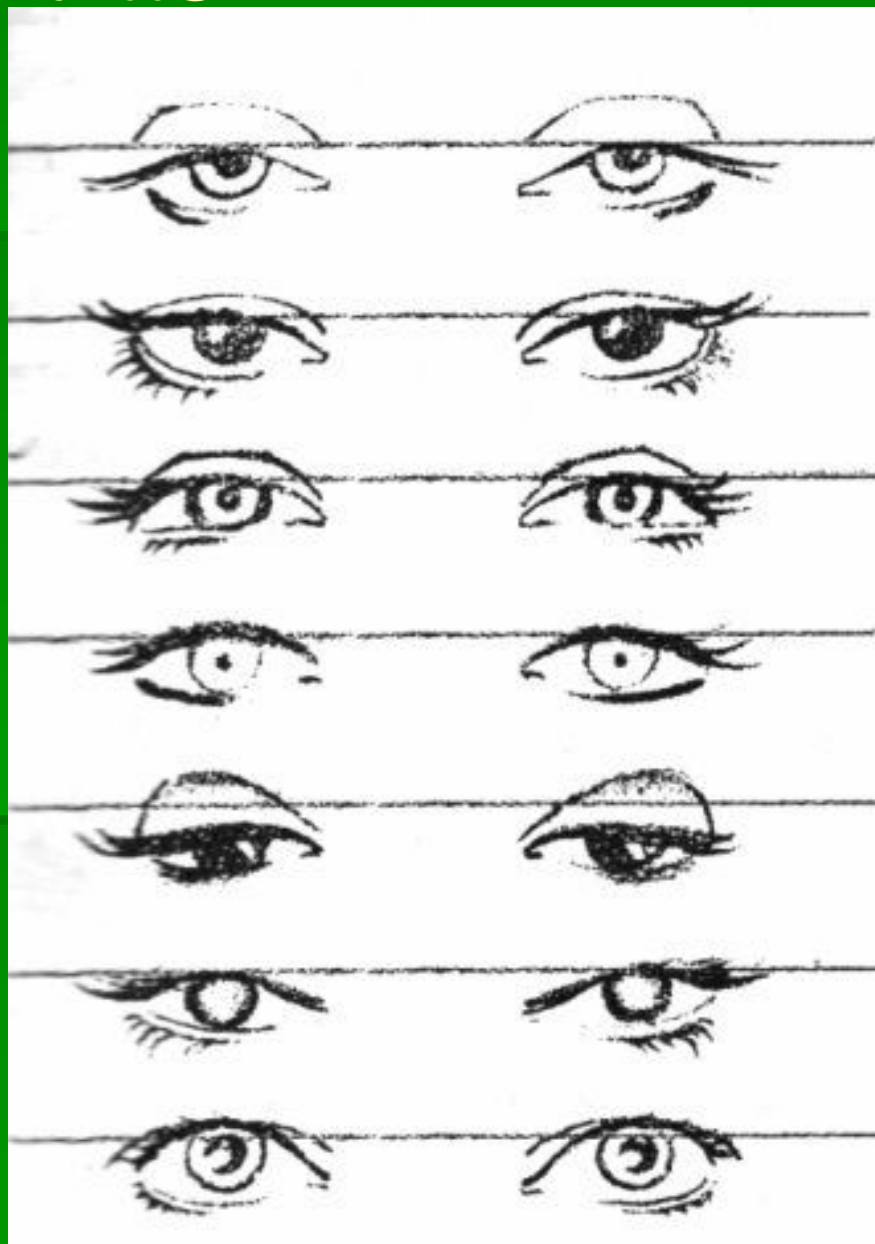


- 6 Форма, которую считают стандартной.





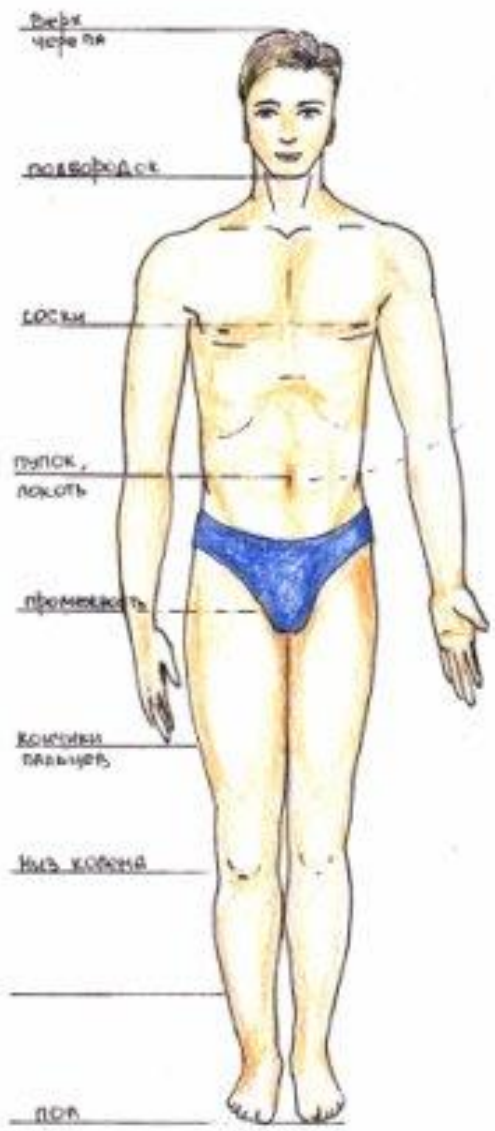
# Форма глаз

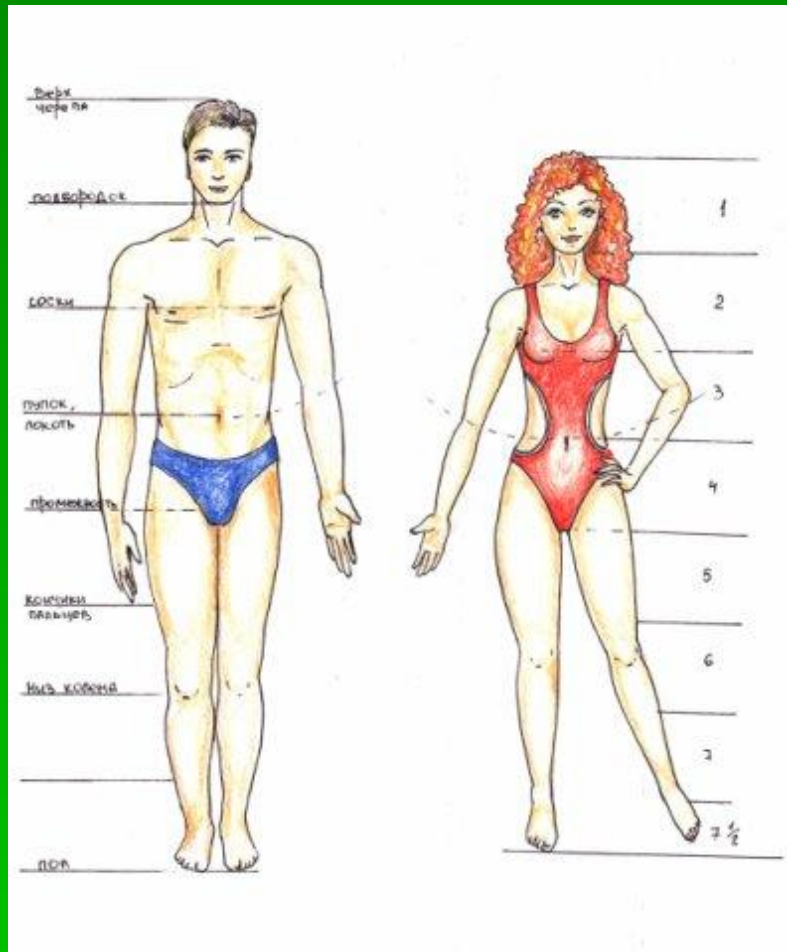




Перейдём к изображению **фигуры человека**.

Чтобы максимально правильно изображать тело, нужно, как и при рисовании портретов, знать несколько секретов:





- За единицу измерения человеческого тела принимается "длина головы".

- рост человека в среднем равен 7,5 длины головы.

- Мужчины, естественно, обычно, чуть выше женщин.

-Рисовать тело мы, конечно же начинаем с той самой головы, которой будем всё мерять. Нарисовали? Теперь откладываем её длину ещё семь раз вниз.

Это и будет рост изображаемого.

- Ширина плеч равняется двум длинам головы у мужчин и полторы длины у женщин.

- На месте, где заканчивается третья голова :), будет находиться пупок и сгибаться в локте рука.

- Четвёртая - то место - откуда ноги растут.

- Пятая - середина бедра. Именно здесь заканчивается длина рук.

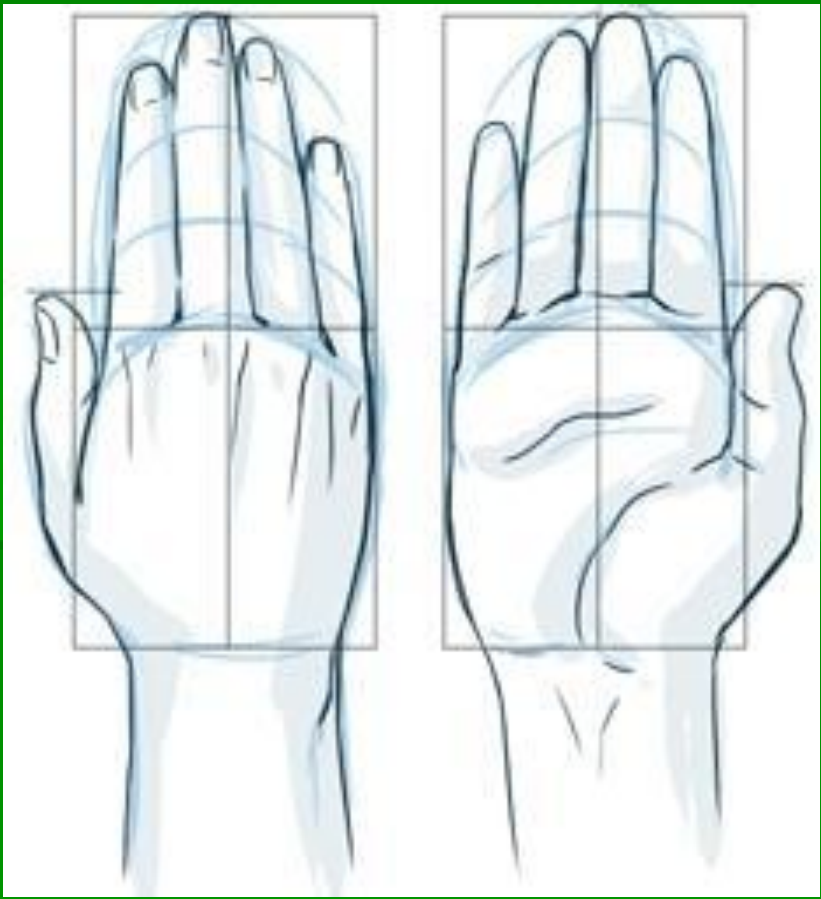
- Шестая - низ коленки.

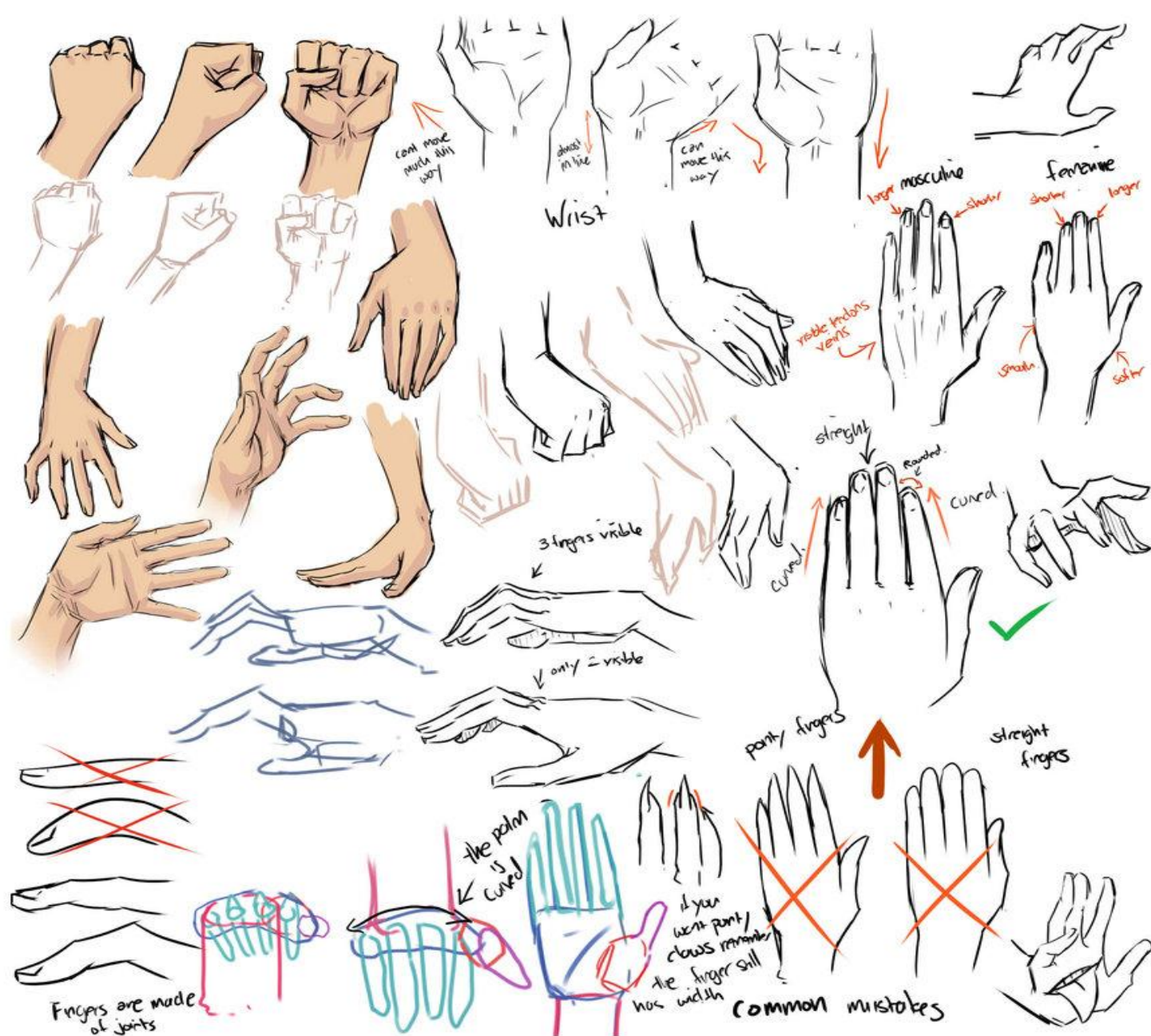
- Можете мне не верить, но длина рук равна длине ног, длина руки от плеча

до локтя будет чуть меньше, чем длина от локтя до кончиков пальцев.

- Длина кисти равна высоте лица (заметьте, не головы - расстоянию от подбородка до вершины лба), длина стопы равна длине головы.

Зная всё это можно достаточно правдоподобно изобразить фигуру человека.





can move much this way

Wrist

don't mix

can move this way

large masculine

feminine

red throbs veins

smaller

longer

straight

rounded

curved

3 fingers visible

only 2 visible

pointy fingers

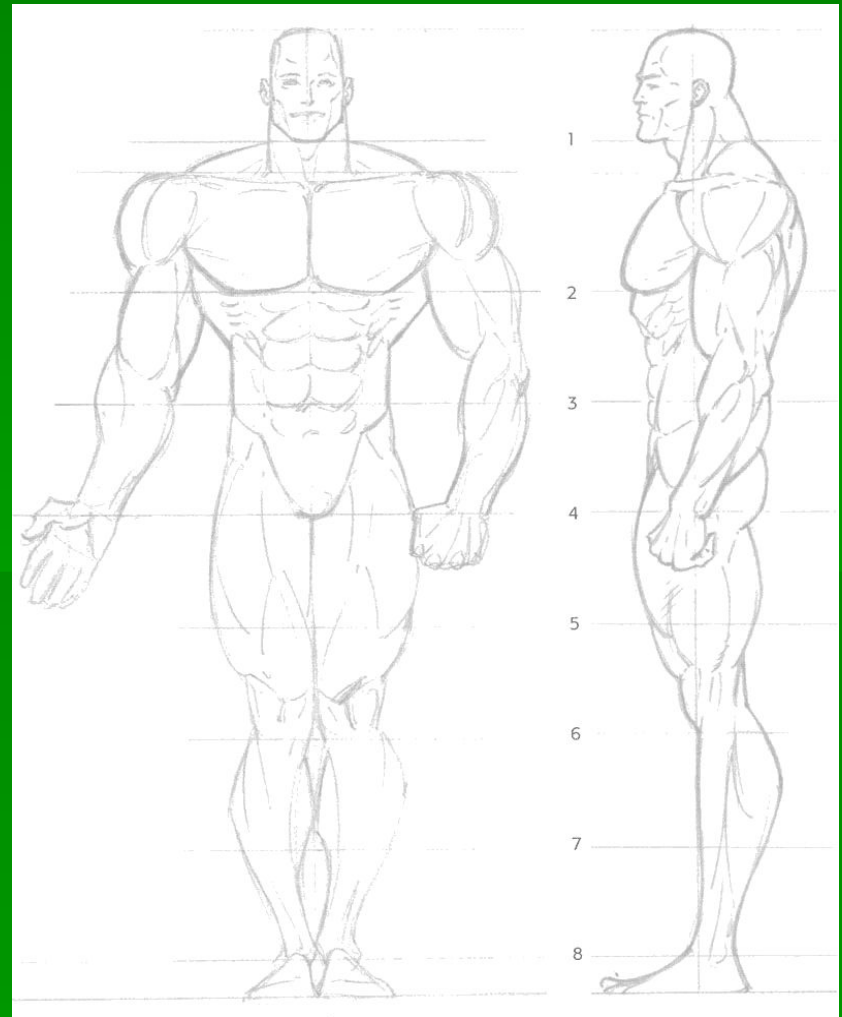
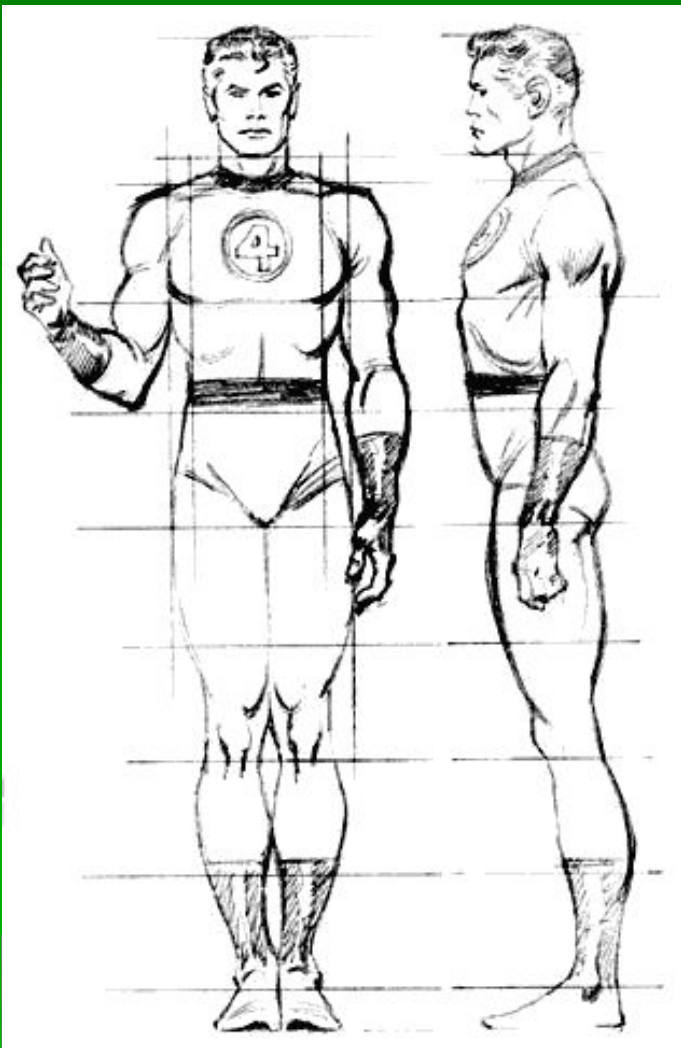
straight fingers

Fingers are made of joints

the palm is curved

if you want pointy claws remember the finger still has width

common mistakes







sketch body roughly

Add clothing around contours

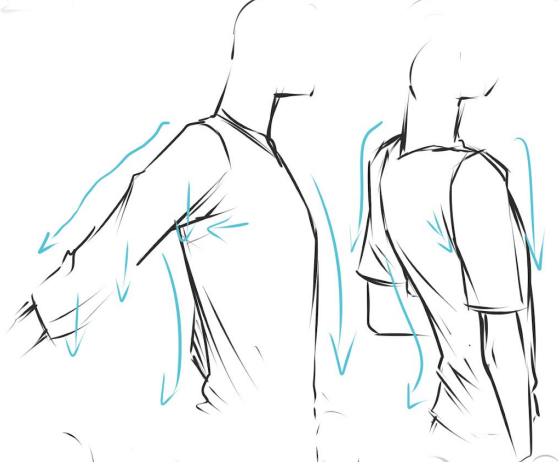
Flat colour

gradient & shadows

white lines bring up add shadows

shadows from arm

shadows



fold types



# Литература

- Книга "Как рисовать голову и фигуру человека" Джек Хамм
- **книга "Анатомия для художников: всё просто" Кристофер Харт**