
Тема урока: Разнообразие внутренних вод России. Реки.

РЕКИ РОССИИ

Река – водный поток, текущий в выработанном им углублении – русле реки.

- **Устье** – место впадения реки в море, озеро, другую реку.

Например: река Волга впадает в Каспийское море (смотрите карту).

Устье бывает:

- дельтовидное (Волга);
- губа (Обь).

- **Исток** – начало реки.

Например: река Ангара берет свое начало в озере Байкал (смотрите карту).

Части реки



Схема строения речной долины



ВСПОМНИТЕ...

- Что такое **бассейн** реки?
(местность, с которой река получает питание)
 - Что такое **водораздел**?
(возвышенности или горы, разделяющие бассейны рек)
-

Падение реки – превышение истока на устьем в метрах.

Например падение р. Ангары рассчитывают так:

Высота истока – 456 м.

Высота устья – 76 м.

Падение Ангары = 456 м. – 76 м. = 380 м.

Уклон – отношение падения реки (в см.) к ее длине (в км.).

Уклон реки Ангары:

Падение – 38000 см.

Длина – 1826 км.

Уклон р. Ангары = 38000 см : 1826 км = 21 см/км.

Влияние климата на реки.

- По источнику питания:
 - 1) Дождевое
 - 2) Снеговое
 - 3) Грунтовое (подземное)
 - 4) Ледниковое
 - 5) Смешанное

Приведите примеры рек с разным типом питания.

- По режиму питания
 - 1) С весенним половодьем
 - 2) С летним половодьем
 - 3) С паводковым режимом

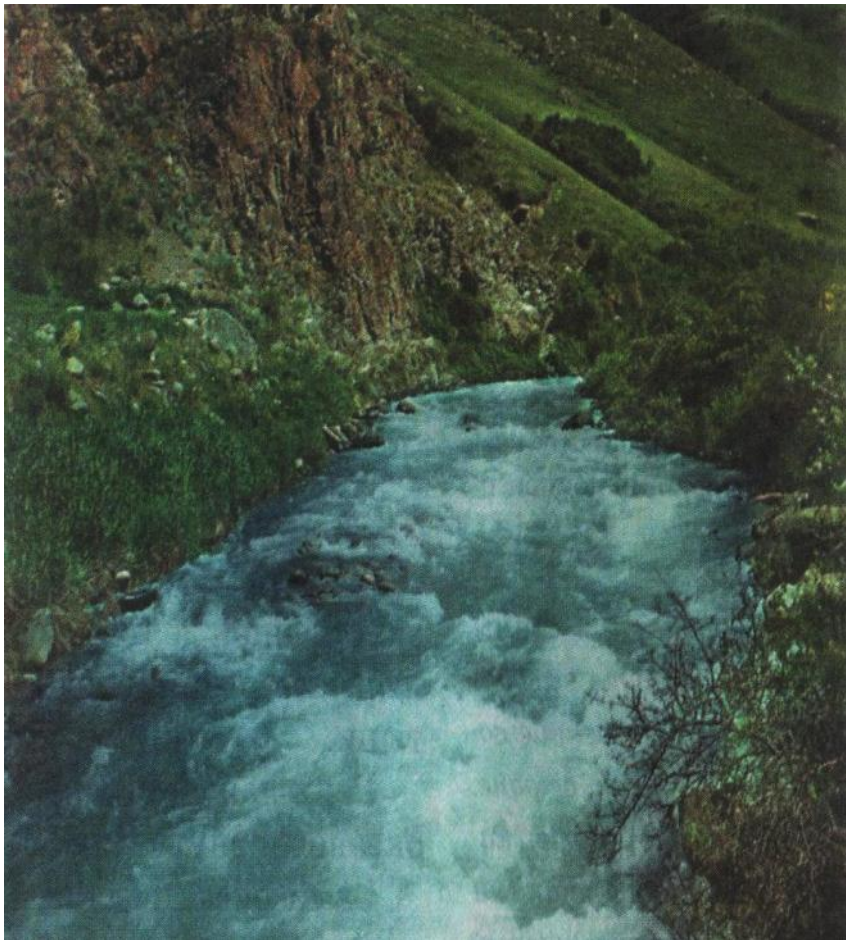
Половодье сопровождается наиболее высоким уровнем воды в реке и продолжительно по времени. Причиной его является таяние снега весной или летом.

Паводок – кратковременный подъем уровня воды в реке. Причина – обильные осадки.

Межень – наиболее низкий уровень воды в реке. Причина – недостаток питания.

По скорости течения реки делят на
равнинные и горные.

■ Горная (Терек)



■ Равнинная (Ангара)



Стихийные явления связанные с реками.

- Наводнения



Использование рек.

- Сплав леса



■ Перевозка грузов



- Перевозка пассажиров



-
- Использование биологических ресурсов рек
 - Место отдыха человека
 - Для бытовых нужд и нужд промышленности

Назовите основные проблемы экологии рек.
Каковы пути их решения?

Практическая работа.

Тема: Характеристика реки.

Цель: дать развернутую характеристику реки по плану.

Ход работы.

1. **Устно ответьте на вопросы.**

- Что такое «режим реки»?
- Уклон?
- Годовой сток?
- Падение реки?
- Какие бывают виды питания?

3. Охарактеризуйте выбранную реку по плану:

План характеристики.

1. Название реки.
 2. Исток, направление течения, устье.
 3. Бассейн.
 4. Питание.
 5. Тип водного режима.
 6. Падение и уклон.
 7. Характер течения.
 8. Хозяйственное использование реки и ее охрана.
-

Дополнительные данные.

РЕКИ	Исток	Устье	Длина (км)	Высота истока (м)	Высота устья	Притоки
Амур	Б. Хинган	Охотское море	4440	1000	0	Уссури, Шилка, Аргунь.
Енисей	В. Саян	Карское море	4102	1000	0	Ангара, Тунгуска.
Волга	Валдайская воз.	Каспийское море	3531	256	-28	Кама, Ока.