

# «Котлован»

А. Платонова: творческий  
подход к анализу  
произведения



# Сожержание

---

- 1. Синквейн по «Котловану»  
А. Платонова.**
- 2. Взгляд на историю глазами писателя и  
художника...  
(А. Платонов и П. Филонов).**

# Примечание

---

Данная презентация составлена в помощь учителю при изучении темы «Творчество А. Платонова». Цель: помочь ученикам творчески подойти к написанию синквейна с целью интерпретации смысла названия повести «Котлован».

Она поможет детям творчески осмыслить произведение, с новой стороны открыть метафорическое мышление Платонова, провести параллель между «Котлованом» и картинами П. Филонова: взгляд на историю глазами писателя и художника...

Презентация может использоваться как самостоятельная методическая единица и как составная часть какого-либо урока по теме.

В презентации использованы работы художника А. Антонова.

Примеры школьных сочинений взяты из статьи Н. П. Терентьевой, доцента Челябинского педагогического университета (см. слайд «Ресурсы»). Признательна автору за интересную статью.

С уважением Очирова Т. Н.

Очирова Т. Н., школа  
№49, Улан-Удэ, Бурятия

*Я буду делать хорошие души из  
рассыпанных потерянных слов.*

**А. Платонов**



# По страницам повести...



«Котлован». Художник А. Антонов. 2002

Очирова Т. Н., школа  
№49, Улан-Удэ, Бурятия



Иллюстрации

А. Антонова помогут вам в работе над синквейном, так как эти картины тот же синквейн, только выраженный красками. Обратите внимание на цвет картин. Символичен ли он? Расположение фигур? Надписи?

Очирова Т. Н., школа  
№49, Улан-Удэ, Бурятия



Очирова Т. Н., школа  
№49, Улан-Удэ, Бурятия



Очирова Т. Н., школа  
№49, Улан-Удэ, Бурятия



# Синквейн



- "Сinq" во французском языке значит пять. Синквейн — это пятистрочная строфа.



***Синквейн*** – стихотворение, представляющее собой синтез информации в лаконичной форме, что позволяет описывать суть понятия или явления .

Очирова Т. Н., школа  
№49, Улан-Удэ, Бурятия

# Композиция синквейна



- В *первой строке* заявляется тема или предмет (одно существительное).
- Во *второй строке* дается описание темы/предмета (два прилагательных или причастия).
- *Третья строка* состоит из трех глаголов, характеризующих действия темы/предмета.
- *Четвертая строка* представляет собой фразу, обычно из четырех значимых слов, выражающих отношение автора к теме/предмету. *Пятая строка* – синоним, обобщающий или расширяющий смысл темы (одно слово).





Кандидат филологических наук  
(1992, ИРЛИ РАН, Санкт-Петербург).

- “Всякая попытка зафиксировать в рациональном слове содержательно-формальное подобие платоновских произведений готова обернуться абстракцией. Метафора же, напротив, позволяет выразить его с завидной лёгкостью: особая плотность текста, символическая глубина и ёмкость косноязычия... Есть множество спасительных фигур, которые, никак не снимая покров с тайны, вновь и вновь к ней возвращают”.
- Наверное, синквейн - одна из таких фигур.

Очирова Т. Н., школа  
№49, Улан-Удэ, Бурятия

# Интерпретации смысла названия повести «Котлован»

Итак, **первая строка** синквейна — слово ***котлован***;

**вторая** — два определения к этому  
существительному;

**третья строка** включает три глагола;

**четвёртая** — умозаключение, вывод к  
написанному выше;

**пятая** — синоним к слову ***котлован*** либо слово,  
раскрывающее его смысл, образную оценку.

# Подбор синонимов (работа над 1 и 5 строками)

- **Котлован –**
- **Ребенок –**
- **Будущее -**



Очирова Т. Н., школа  
№49, Улан-Удэ, Бурятия

## ***Котлован – это***

- ▶ **начало строительства будущего;**
- ▶ **обещание счастья;**
- ▶ **могила;**
- ▶ **иллюзия смысла существования;**
- ▶ **граница жизни и смерти;**
- ▶ **место, где люди роют, зарывая себя;**
- ▶ **пустота, ничто, бессмыслица;**
- ▶ **временное пристанище, которое вдруг оказывается постоянным;**
- ▶ **воронка, втягивающая в себя всё;**
- ▶ **попытка проникнуть в тайны бытия...**

***А что же это на самом деле?***

# Пробуем...

- Синквейн обнаруживает понимание метафорического смысла названия повести.

***Котлован.***

***Глубокий, чёрный.***

***Зияет, пугает, поглощает.***

***Строить общий дом — рыть могилу.***

***Бездна.***

# Работы учащихся...



- *Котлован.*
- *Огромный, глубокий.*
- *Копать, надеяться, умирать.*
- *Надежда на светлое будущее.*
- *Могилы.*
- **В чем смысл этого синквейна?**
- В работе акцентируется трагический диссонанс между утопической мечтой и реальными результатами строительства.





Значимым оказался мотив  
бездумного фанатизма, присущего  
сознанию тоталитарной эпохи.

*Котлован.*

*Сырой, бездонный.*

*Разрушает, толкает в бездну, несёт  
гибель.*

*Земля растерзана фанатиками идеи.  
Могила.*

*Котлован.*

*Страшный, бездуховный.*

*Отучает думать, радоваться жизни.*

*Самое страшное — бездумная вера.*

*Крах.*



Очирова Т. Н., школа  
№49, Улан-Удэ, Бурятия

**Павел Николаевич Филонов** — основоположник особого направления в живописи XX в., названного им «аналитическое искусство».

П. Филонов. Автопортрет.

- Картины Филонова были результатом не просто смысловых изображений. Его живопись - это утверждение интеллектуальных принципов, некоторые из которых взяты с теории и идеологии художника. В живописи Филонова виден "проектный интеллект" в образе.



Очирова Т. Н., школа  
№49, Улан-Удэ, Бурятия



## Взгляд на историю глазами писателя и художника...



Проведите художественную  
параллель, найдите точки  
соприкосновения слова и краски.



Очирова Т. Н., школа  
№49, Улан-Удэ, Бурятия



Проиллюстрируйте картины цитатами из «Котлована».  
Результат потрясающий!



Очирова Т. Н., школа  
№49, Улан-Удэ, Бурятия



Человек во вселенной. 1925  
Масло на бумаге. Русский музей

Очирова Т. Н., школа  
№49, Улан-Удэ, Бурятия





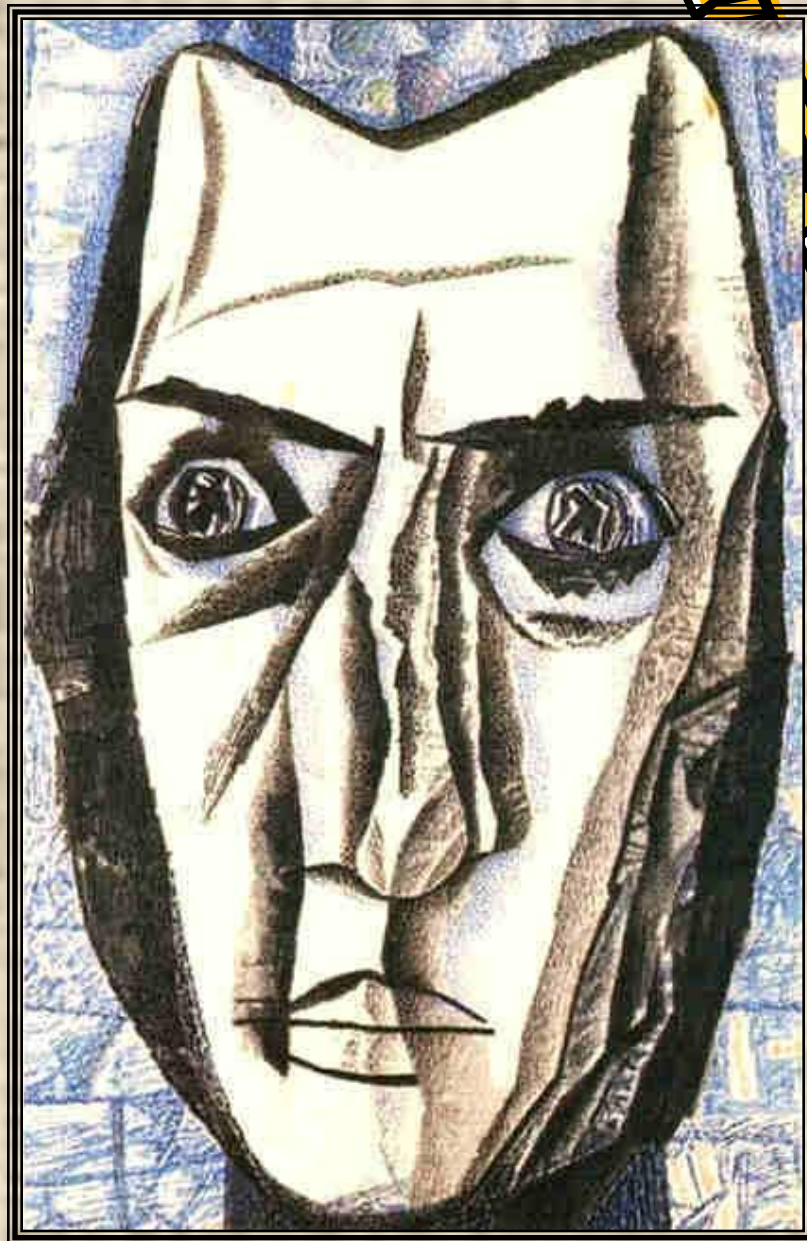
Возрождение человека. 1914-1915

Масло на холсте. Русский музей

Очирова Т. Н., школа

№49, Улан-Удэ, Бурятия

Голова. 1918-1923  
Русский музей



Очирова Т. Н., школа  
№49, Улан-Удэ, Бурятия



Голова. 1924  
Музей Людвига. Германия

Очирова Т. Н., школа  
№49, Улан-Удэ, Бурятия





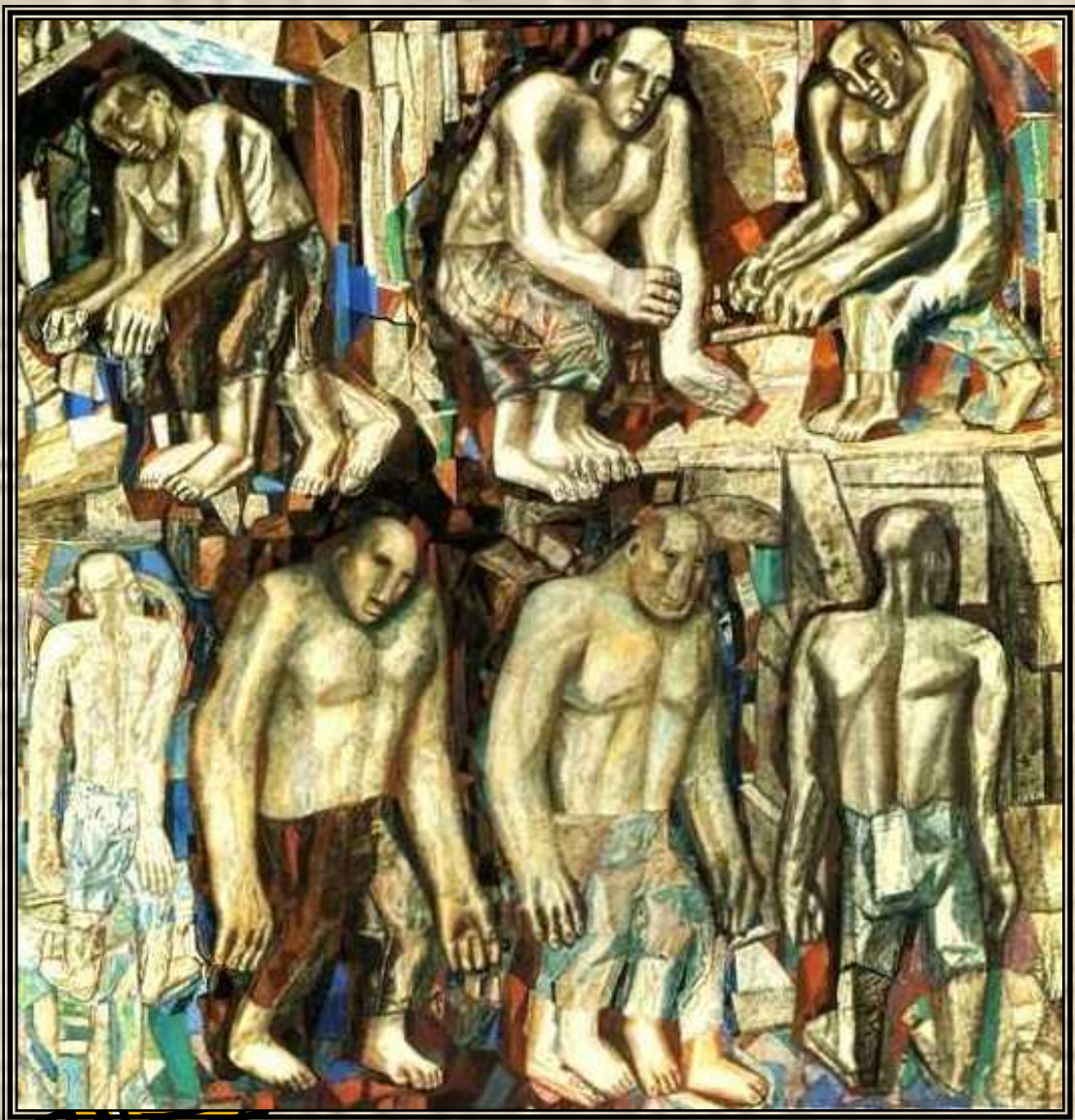


Колхозник, 1931  
Масло на холсте. Русский музей



Очирова Т. Н., школа  
№49, Улан-Удэ, Бурятия





Рабочие, 1915-1916  
Русский музей

Очирова Т. Н., школа  
№49, Улан-Удэ, Бурятия

# Ресурсы

---

- <http://artenclave.ru/subj/1259>
- <http://www.kakumirali.ru/tag/pavel-filonov/>
- <http://lit.1september.ru/article.php?ID=200600413>
- Л. Карасёв. Движение по склону: пустота и вещество в мире Платонова // Вопросы философии. 1995, №8.
- <http://theory.pushkinskijdom.ru/Default.aspx?tabid=7677>