



# Своя игра

Тема «

Здоровье и

безопасность



# Правила игры.

- Право на первый ход разыгрывается жребием.
- За каждый правильный ответ добавляется назначенное количество баллов. При неверном ответе это же количество баллов снимается.
- При неправильном ответе право хода передается.
- «Своя игра»-участник имеет право увеличить цену за ответ на 10 баллов.
- «Кот в мешке»-вопрос надо отдать сопернику.
- В игре 1 раунд, в нем 9 вопросов.
- Заключительный раунд.

Из предложенных заданий путем вычеркивания остается один.

Участник сам себе назначает количество баллов за ответ.

Ответ записывается на листке.

Через одну минуту зачитывается ответ.

- Побеждает набравший наибольшее количество баллов.

**ЖЕЛАЮ УДАЧИ!**



# ПЕРВЫЙ РАУНД.

**Строение тела  
человека**

1  
0

2  
0

3  
0

**Если хочешь  
быть здоров**

1  
0

2  
0

3  
0

**Берегись  
автомобиля!**

1  
0

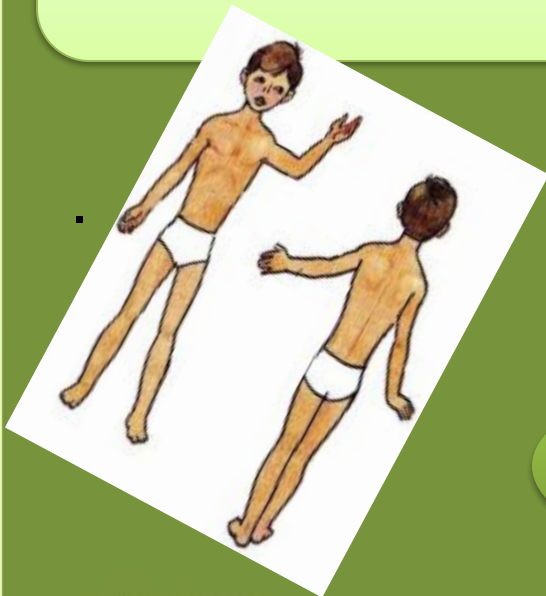
2  
0

3  
0

**10 баллов**



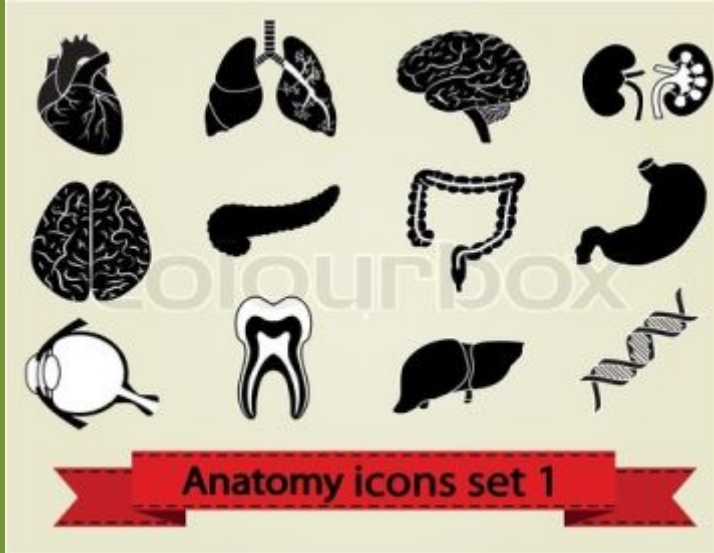
**На каком рисунке изображено  
внутреннее строение тела человека?  
(Вверху? Внизу?)**



**Вверху**



20  
баллов

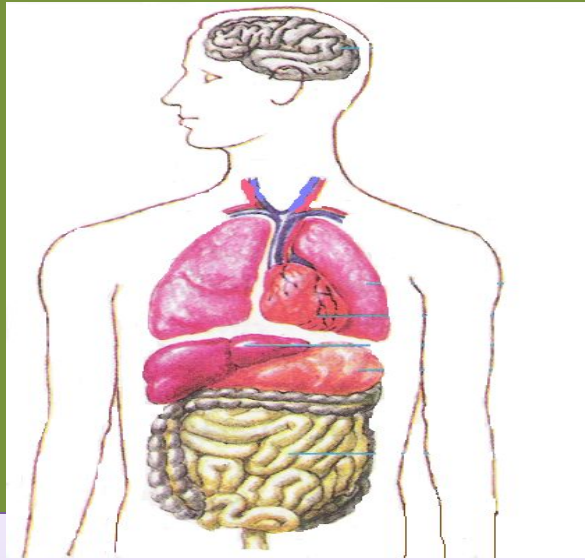


**Это плотный  
мускулистый мешок размером немногим  
больше кулака, он всё время сжимается и  
разжимается, не останавливаясь ни на минуту.  
Это неумолимый мотор, он гонит кровь по  
сосудам. О каком органе речь?**

**Сердце**



30  
баллов



Его называют длинным извилистым « коридором», длина которого 8 метров. Пройдя этот путь, пища превращается в прозрачный раствор, который впитывается в кровь и разносится по всему организму. Что это за « коридор? »  
А этот орган помогает переваривать пищу в этом «коридоре». Назови и его.

*Кишечник и  
печень*



10 баллов



Ваши ровесники получили задание назвать предметы личной гигиены, которые должны быть лично у каждого. Чей ответ правильный?

**Серёжа:** зубная щётка, зубная паста, расчёска.

**Таня:** мыло, зубная паста, шампунь.

**Витя:** : зубная щётка, полотенце, расчёска.



В и т я



20  
баллов



Чтобы быть здоровым, нужно питаться разнообразно: и растительной пищей, и пищей животного происхождения. Назови продукты растительного происхождения: рыба, лук, сыр, яйца, хлеб, масло сливочное, яблоки, горошек, слива, растительное масло

Лук, хлеб, яблоки, горошек, слива, растительное масло.





**30 баллов**



**Чтобы быть здоровым, нужно:**

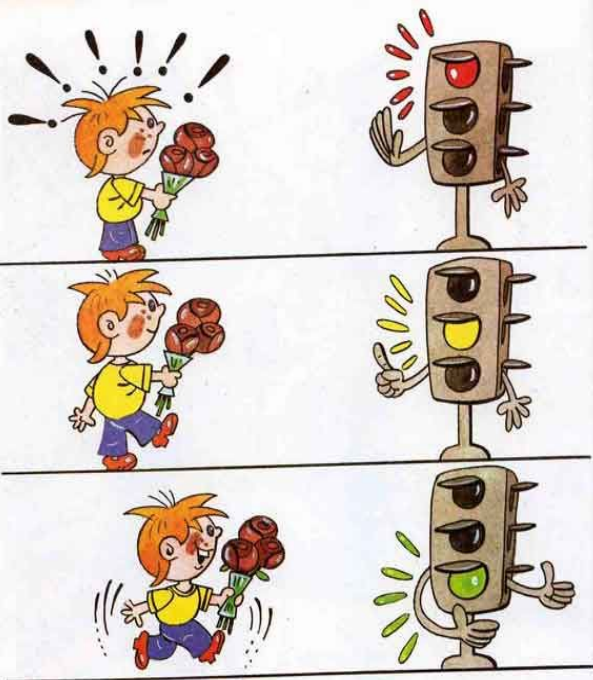
- 1. соблюдать режим дня**
  - 2. много смотреть телепередач**
  - 3. ухаживать за зубами**
  - 4. ходить почаще в магазин**
  - 5. выполнять правила личной гигиены**
  - 6. питаться разнообразной пищей**
  - 7. петь песни, танцевать**
  - 8. делать ежедневную зарядку**
- Выбери правильные ответы, назови их номера.**

**1, 3, 5, 6, 8**



10

баллов



А)

В)

Б)

Ребята изготовили модели светофора. Олег зажёг на своей модели сигнал «Стойте!», Надя – «Идите!», Даша – «Внимание!»

**Где светофор Нади?**

**Выбери правильную букву**

б)



**20 баллов**

**СВОЯ  
ИГРА**

**Почему дорогу нужно переходить по  
прямой и нельзя наискосок?**

**Пешеход поворачивается  
спиной к машинам и  
может их не увидеть.**



30

баллов

Объясни эту фразу « Не играй в прятки с водителем!

**Не переходи дорогу рядом со стоящей машиной, т к водитель машины, что едет по дороге, тебя на видит и мчится во весь опор!**





# ЗАКЛЮЧИТЕЛЬНЫЙ РАУНД.

1.

2.

3.



# Домашние опасности

Чего **нельзя** делать, если почувствовал запах газа?

- Открывать окно
- Включать свет
- Звонить по телефону 04
- Проверять, закрыты ли краны на плите

**Включать свет !**



# В лесу

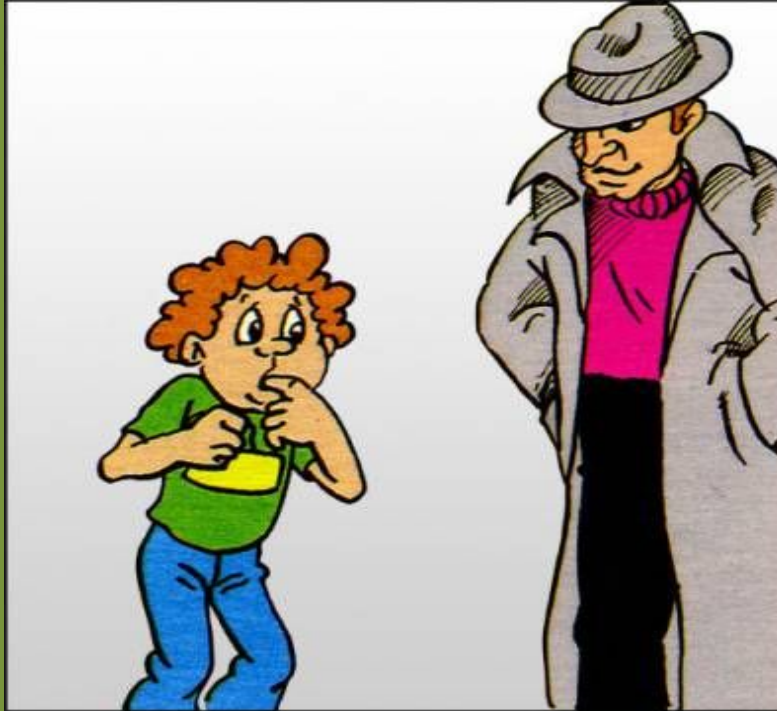
**Что делать, если гроза застала тебя в лесу?**

- Встать под высокое дерево
- Выйти на открытое место
- Спрятаться в кустарнике
- Купаться в реке

**Спрятаться в кустарнике**



## Опасные незнакомцы



**В каком случае можно пойти с незнакомым человеком?**

- Если он просит показать дорогу
- Если он пришёл по поручению мамы
- Если он приглашает покататься
- Ни в коем случае

**Ни в коем случае!**





**Спасибо за игру!  
Давайте подведем  
итоги.**

