





ОРГАН СЛУХА

**“Самая большая роскошь на
земле –
роскошь человеческого
общения”**

*Антуан
де Сент-
Экзюпер
и*

Вопросы

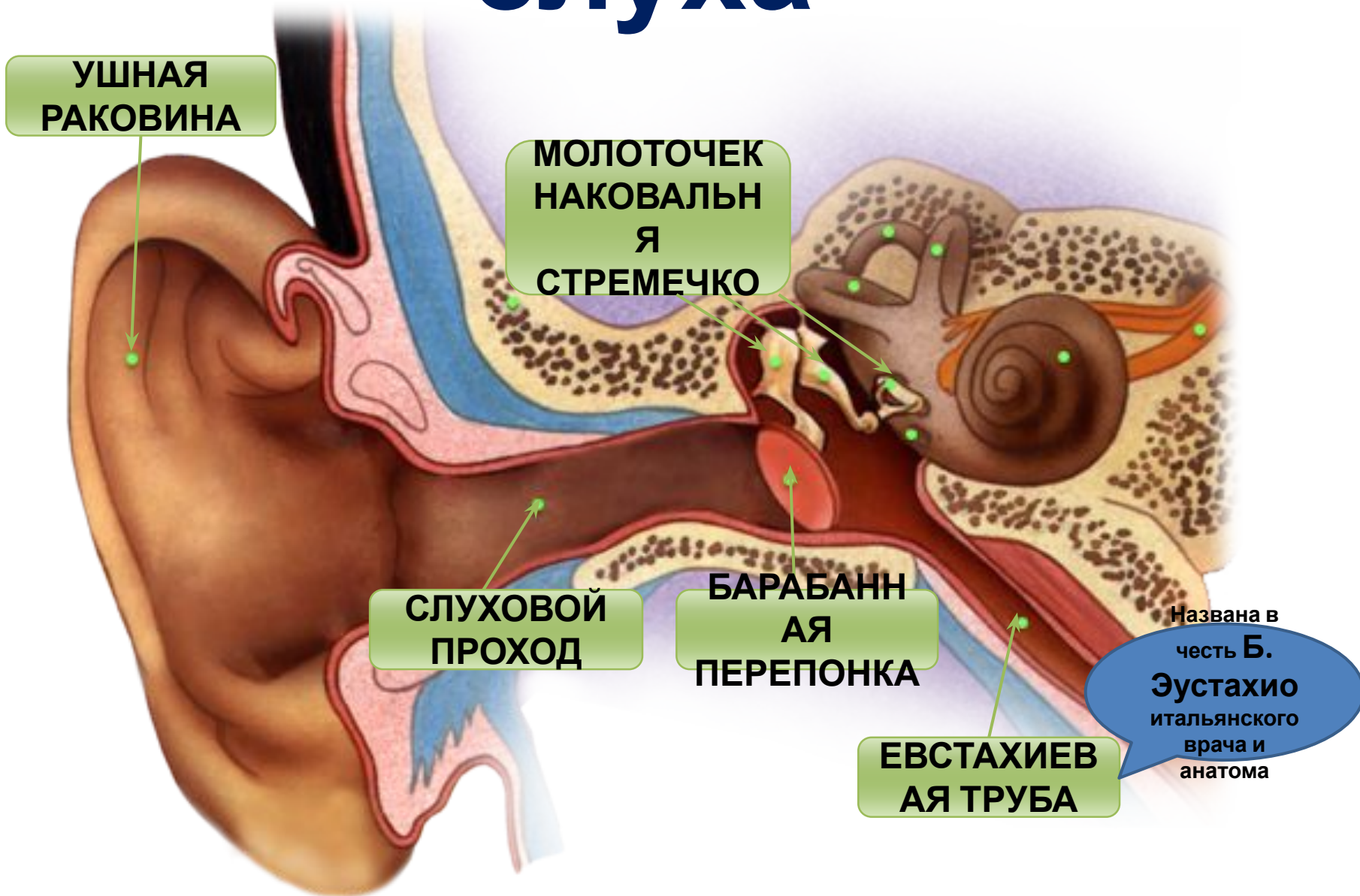
- **Что такое анализатор?**
- **Из чего он состоит?**
- **Какие части образуют зрительный анализатор?**

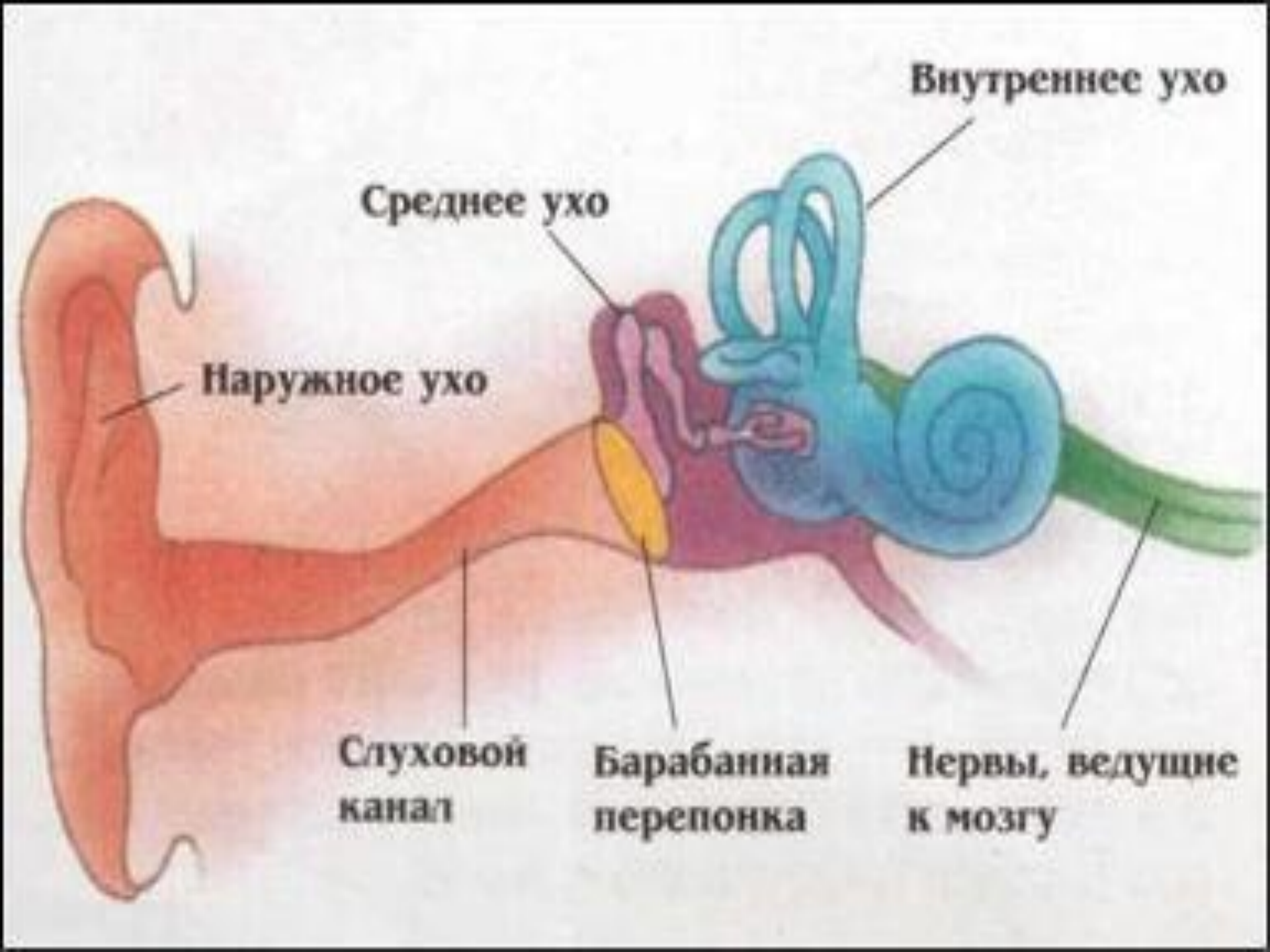


СТРОЕНИЕ СЛУХОВОГО АНАЛИЗАТОРА



Строение органа слуха





Строение органа слуха



Людвиг ван Бетховен



(1770 - 1827)

**немецкий
композитор,
дирижёр
и пианист.**

Строение органа

слуха

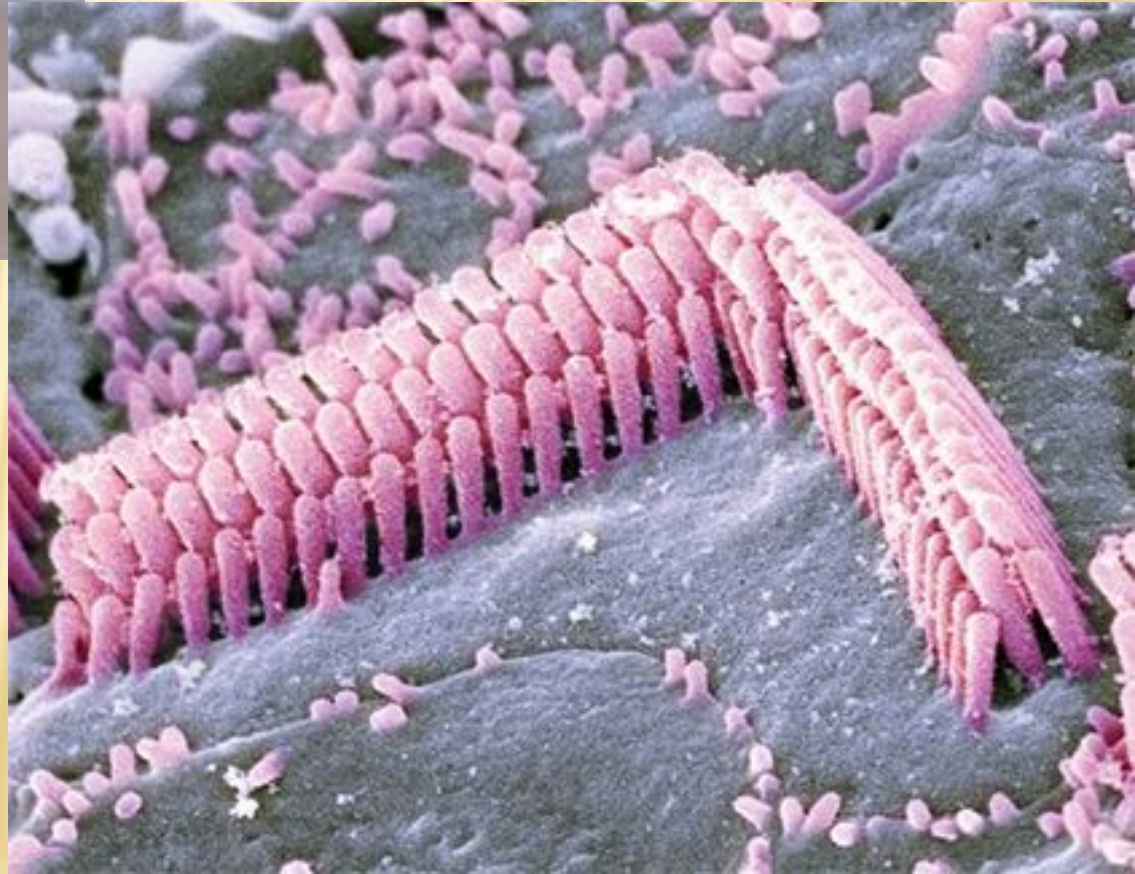




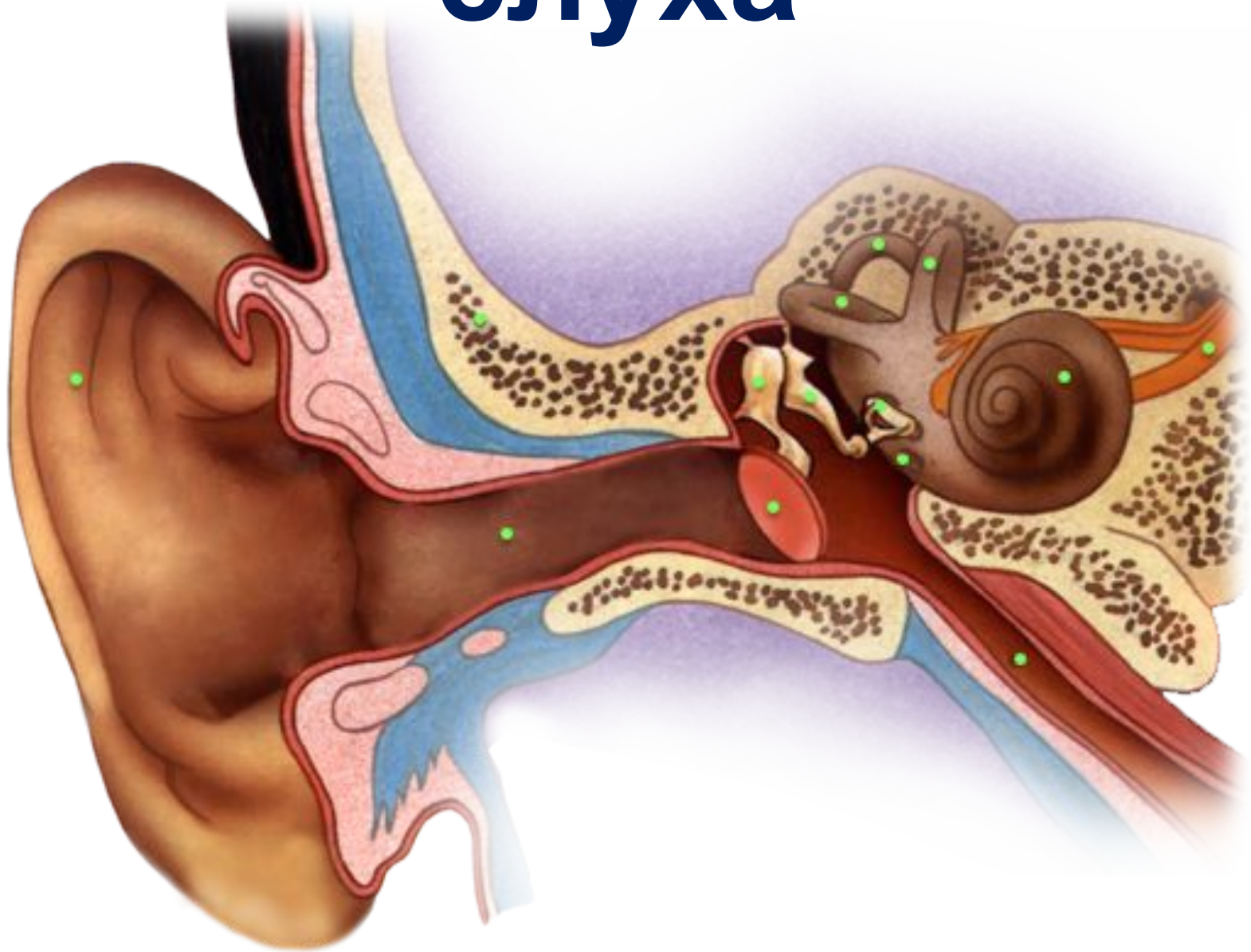
АРФА

Чувствительные ВОЛОСКИ (увел. в 250000 раз)

Короткие- высокий звук,
длинные- низкий



Строение органа слуха





**Пускай здоровьем
вашему
несутся вслед
салюты!!!**