

# Импрессионизм в музыке и живописи



**Выполнила:**  
**Толбузова Г.И.**  
**учитель музыки**  
**МБОУ «СОШ №14»**  
**г. Новочебоксарска**

- Музыка, звучащая на этом уроке и живописные полотна познакомят с одним из самых интересных и ярких направлений французского искусства 2-й половины XIX в., которое получило свое название импрессионизм - с французского – впечатление.



- Импрессионизм - направление в искусстве последней трети XIX — начала XX веков, зародившееся во Франции и затем распространившееся по всему миру, представители которого стремились наиболее естественно запечатлеть реальный мир в его подвижности и изменчивости, передать свои мимолётные впечатления. Обычно под термином «импрессионизм» подразумевается направление в живописи, хотя его идеи также нашли своё воплощение в литературе и музыке.
- Термин «импрессионизм» возник с легкой руки критика журнала «Le Charivari» Луи Леруа, который озаглавил свой фельетон о Салоне Отверженных «Выставка импрессионистов», взяв за основу название картины «Впечатление. Восходящее солнце» Клода Моне.

- Импрессионизм возник почти одновременно в живописи и в поэзии, позднее его влияние распространилось на скульптуру, музыку, литературу, театр.



**Клод Дебюсси**  
22 августа 1862, Сен-Жермен-ан-Ле 1862, Сен-Жермен-ан-Ле

Жермен-ан-Ле близ Парижа 1862, Сен-Жермен-ан-

Ле близ Парижа — 25 марта 1862, Сен-Жермен-ан-Ле близ Парижа — 25 марта 1918, Париж) — французский композитор, музыкальный критик.

Его музыка основана на зрительных образах, наполнена игрой светотени, прозрачными, как бы невесомыми красками, которые создают ощущение звуковых пятен

пятен



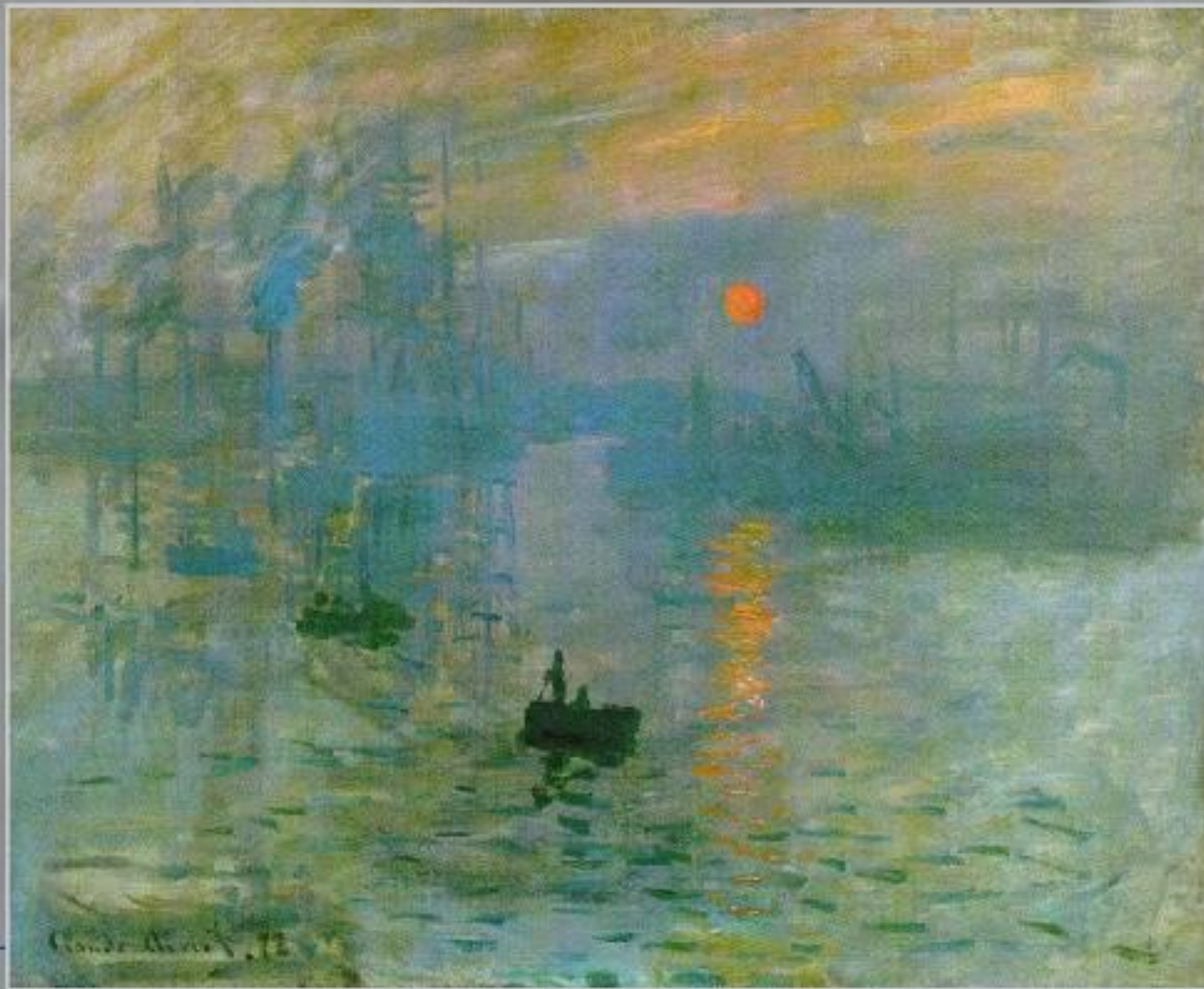
- *Влияние живописи на композиторов было настолько велико, что многим своим сочинениям он дал название, связанные с изобразительным искусством: «Эстампы», «Эскизы» и др. Понимание того, как оркестр может нарисовать живописные картины, пришло к К. Дебюсси во многом от русского композитора Н. Римского-Корсакова.*
- *Дебюсси был не только одним из самых значительных французских композиторов, но также одной из самых значительных фигур в музыке на рубеже XIX и XX веков; его музыка представляет собой переходную форму от поздней романтической музыки к модернизму в музыке XX столетия.*





# КЛОД МОНЕ

ИМПРЕССИОНИЗМ



Впечатление. Восход солнца. Моне К.

**«Океан – море синее» -Н.А. Римского-Корсакова**



**«Диалог ветра с морем» из оркестровой сюиты (симфонических эскизов) «Море» Клода Дебюсси.**



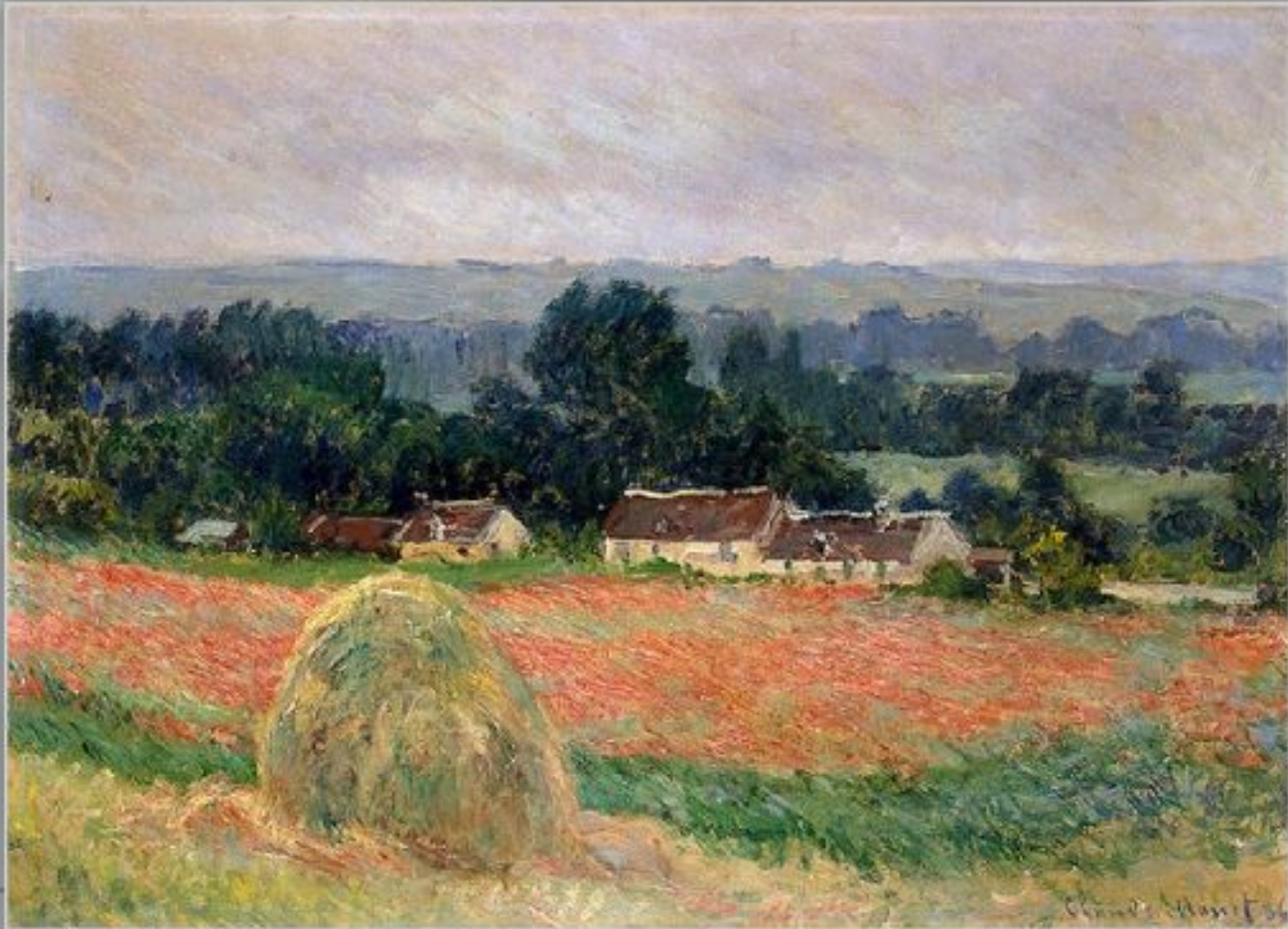


# Вопросы

- Что является центром композиции картины? (Оранжевый круг солнца)
- В каком направлении поднимается солнце? (Из утренней мглы – навстречу зрителю.)
- В какие тона окрашивает солнце небо и воду? (В теплый розовато-желтоватый цвет; на поверхности воды мерцает его отблеск – оранжево-красная дорожка.)
- Как художник изображает лодки, портовые краны, морские суда? (Лодки – темные силуэты на воде; краны; линия берега, суда – все словно в призрачной дымке; все окутано влажным туманом.)

# КЛОД МОНЕ

*ИМПРЕССИОНИЗМ*



Сток сена в Живерни. Моне К.



- **1-я серия**

- **Клод Дебюсси «Лунный свет» в разных интерпретациях – в исполнении на фортепиано, скрипки, симфонического оркестра.**

- **Какая из пьес наиболее близка пейзажной живописи?**





- *2–я серия*

- *Клод Дебюсси «Затонувший собор»,  
«Девушка с волосами цвета льна»,  
«Шаги на снегу»*

- *Какие два из трех произведений  
схожи по характеру?*











- *3-я серия*

- *Клод Дебюсси «Детский уголок»,  
Петр Чайковский «Новая кукла»,  
М. Мусоргский «В детской».*

- *В чем сходство и различие этих произведений?*





	1-я серия	2 –я серия	3-я серия
<b>Вопросы</b>	Какая из пьес наиболее близка пейзажной живописи?	Какие два из трех произведений схожи по характеру?	В чем сходство и различие этих произведений?

**1-я серия**

**Клод Дебюсси «Лунный свет» в разных интерпретациях – в исполнении на фортепиано, скрипки, симфонического оркестра.**

**2 –я серия**

**Клод Дебюсси «Затонувший собор», «Девушка с волосами цвета льна», «Шаги на снегу»**

**3-я серия**

**Клод Дебюсси «Детский уголок», Петр Чайковский «Новая кукла», М. Мусоргский «В детской»**

## Критерии определения уровня сравнительной рефлексии эмоционально-смыслового содержания музыки:

- низкий уровень характеризуется попыткой учащегося анализировать некоторые выразительные средства сходных музыкальных фрагментов без опоры на эмоционально-образное осмысление содержания музыкальных стимулов, неспособностью аргументировать свой выбор в определении (оценивается в 1 балл);



## **Критерии определения уровня сравнительной рефлексии эмоционально-смыслового содержания музыки:**

- **средний уровень – правильный выбор двух сходных фрагментов при характеристике только эмоционально-образного осмысления музыки, без анализа средств выразительности (2 балла);**

## Критерии определения уровня сравнительной рефлексии эмоционально-смыслового содержания музыки:

- высокий уровень – способность устанавливать соответствующую зависимость, взаимообусловленность своих эмоций, мыслеобразов с музыкальными средствами выразительности воспринимаемого фрагмента, проявлять развернутую и художественную обоснованную «модель-схему» ассоциаций, эмоционально-образных характеристик своих переживаний музыки (3 балла).



- Домашнее задание:
- мультимедийный проект «Эскизы» по произведениям художников и композиторов – импрессионистов.



Daniel  
DEFO.ru