

ГРЕЛКА НА ЧАЙНИК





Для работы вам потребуется

1. Кусочки ткани
разные
2. Нитки по цвет ткани
3. Мелок
4. Булавочки, иголка
5. Линейка
6. Ножницы
7. Выкройка

При раскрое соблюдаем направление нити основы,
и направление рисунка на ткани!

Раскро

й

Отутюжить ткань определить лицевую сторону.

Сложить ткань по долевой нить и выровнять срезы

Разложить детали выкройки и обвести мелом (припуски на обработку заложены в выкройке)

В раскрои:

Туловище –2 дет

Шапочка -1 дет(или 2 дет)

Ручки -4 дет

Волосы -2дет

Ножки-2 дет

Голова -1дет



Обработка ручек

Складываем лицевыми сторонами внутрь
уравниваем,
сметываем .

Стачиваем ширина шва 0,5 см .

Наметку удаляем, выворачиваем и набиваем
ватой.



Обработка

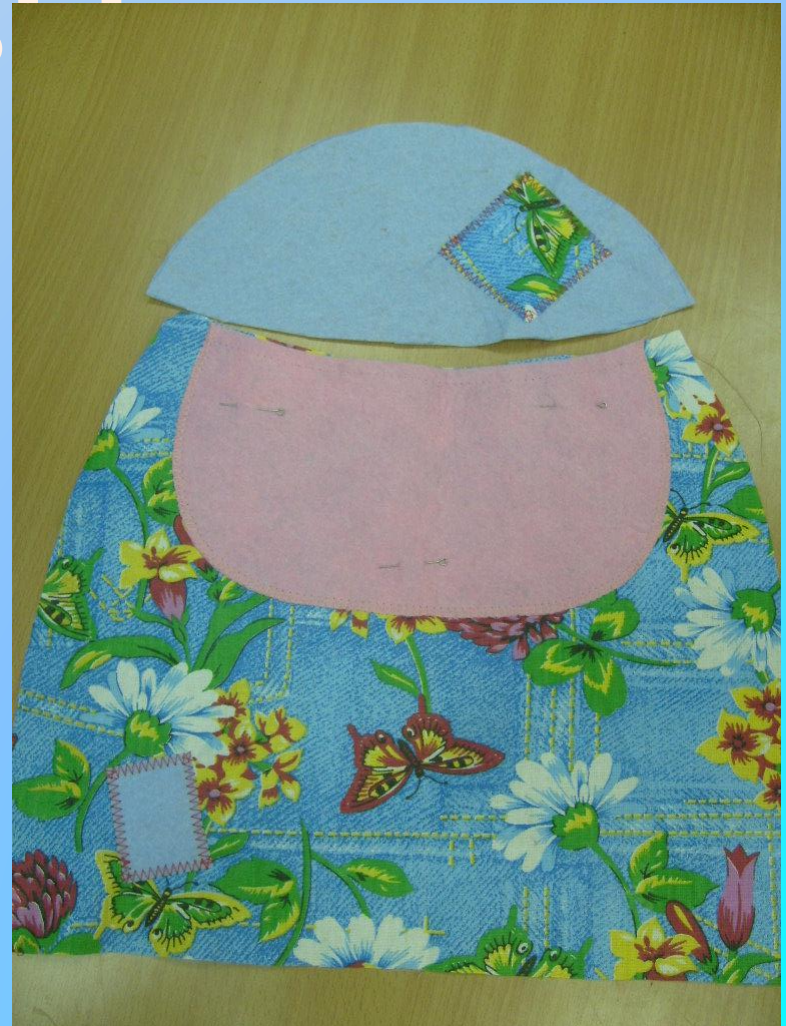
ГОЛОВЫ

На лицевую сторону туловища накладываем голову.

Прикалываем иголочками, приметываем.

Обрабатываем зигзагом, или пристрачиваем обычной строчкой.

Наметку удаляем. Накладываем волосы, шапочку на голову, припуск на обработку 0,7
Приметываем.



Обработка лица

Аккуратно рисуем черты лица (сначала на листочке пробуем), а потом на ткани

Ротик и глазки выполнить можно тамбурным стежком

Глазки можно выполнить из ткани, из пуговиц или приклеить

Готовые глазки.





Обработка туловища

На низ шапочки приметываем тесьму выюнчик, настрачиваем, временные нитки

удаляем. На шапочке можно сделать заплатку.

На туловище накладываем ножки прикалываем, и обрабатываем.

Ручки приметываем к туловищу.

Если есть заплатка на шапочки, то
Можно сделать и на туловище.



Складываем основные детали лицевыми сторонами
внутри ,
уравниваем срезы
Вкладываем петельку.
Сметываем , ширина стачивания 0,7см ,наметку
удаляем.
Выворачиваем.



Выкроить утепляющую основу

Из подкладочного куска ткани вырезаем две части туловища по лекалу и утеплитель.



Выстегиваем

утепляющ

Простегиваем каждую часть подкладки с утеплителем и сшиваем вместе, (оставляя зазор - Незастроченный участок около 10см).



Соединяем основу с

Наложить одну деталь на другую
Лицевыми сторонами внутрь.

Линии шва должны совпадать,
Сметываем , стачиваем детали
в круговую.

Вывернуть через незастро-
Ченный участок на лицевую
сторону.

Отстрочить зазор оставленный

В подкладке и заправить его

вовнутрь грелки. Выметать со стороны подкладки
и отстрочить на ширину лапки по низу грелки,
наметочные



Готовая грелка

Вот и всё!
Любуемся
красотой,
Сделанной своими
Руками!

