

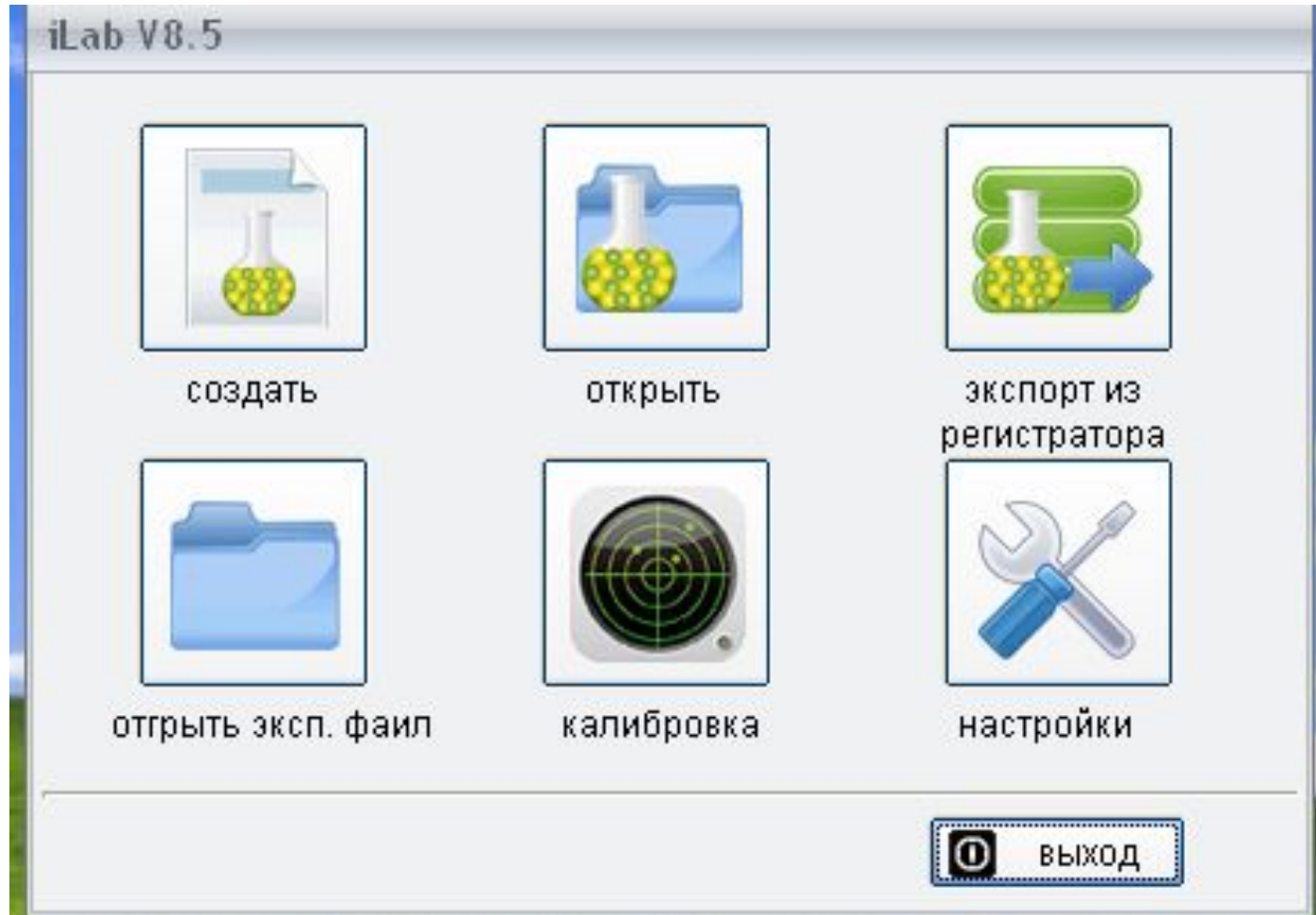
# ОТЧЁТ ПО РАБОТЕ ЦИФРОВОЙ ЛАБОРАТОРИИ

Отчет составили:

- 1.Кухтина А.Л.
- 2.Попкова Н.Б.
- 3.Киркица И.В.

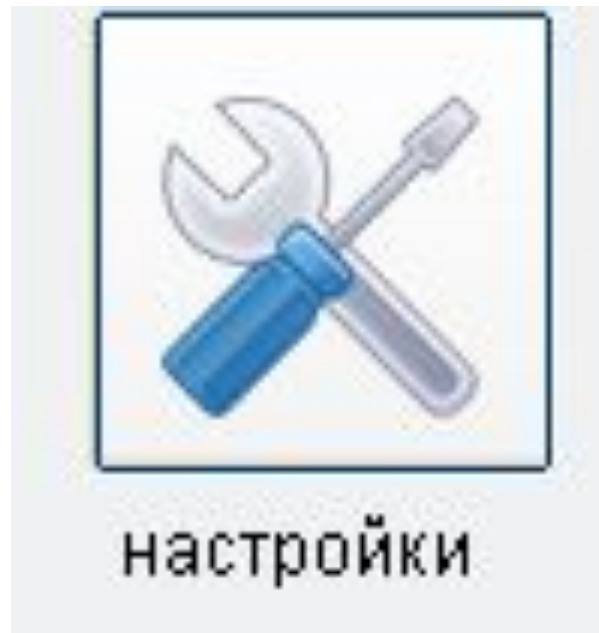
26.03.2013 год

# Меню программы

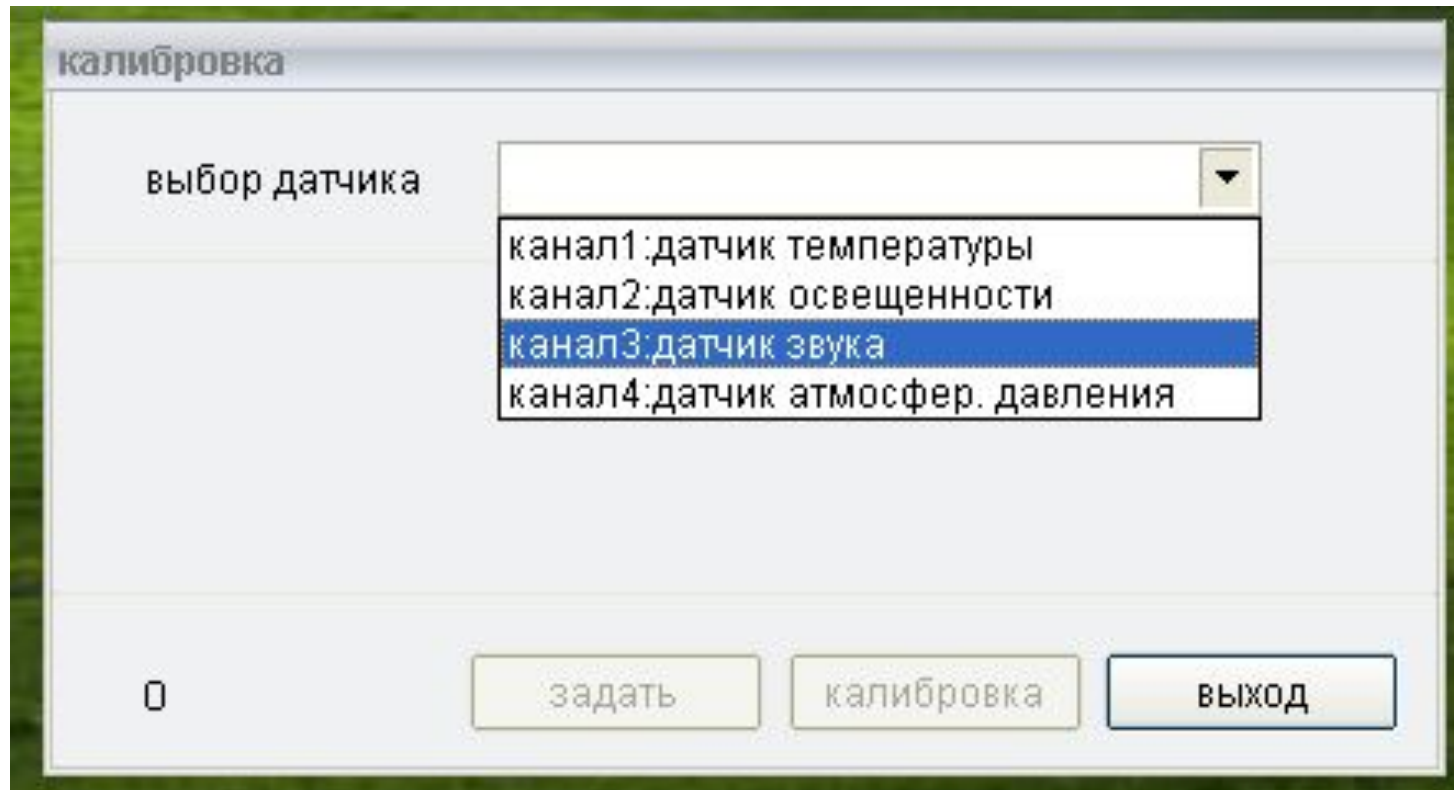


# Кнопка «Настройки»

- Мы пришли к выводу, что имеющиеся настройки изменений не требуют.

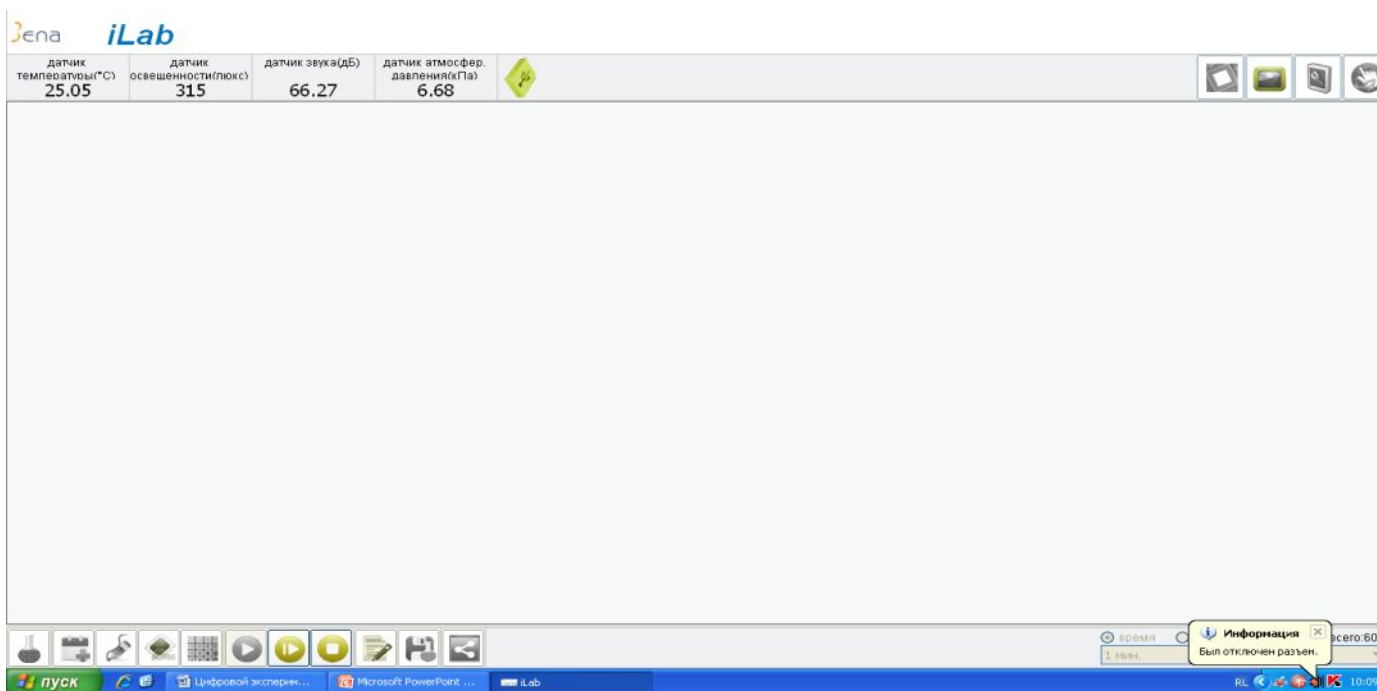


# Кнопка «Калибровка»



Позволяет откалибровать каждый датчик. Но для этого необходимо знать контрольные значения по которым проводим калибровку.

# Процесс сбора данных после нажатия кнопки «Создать»

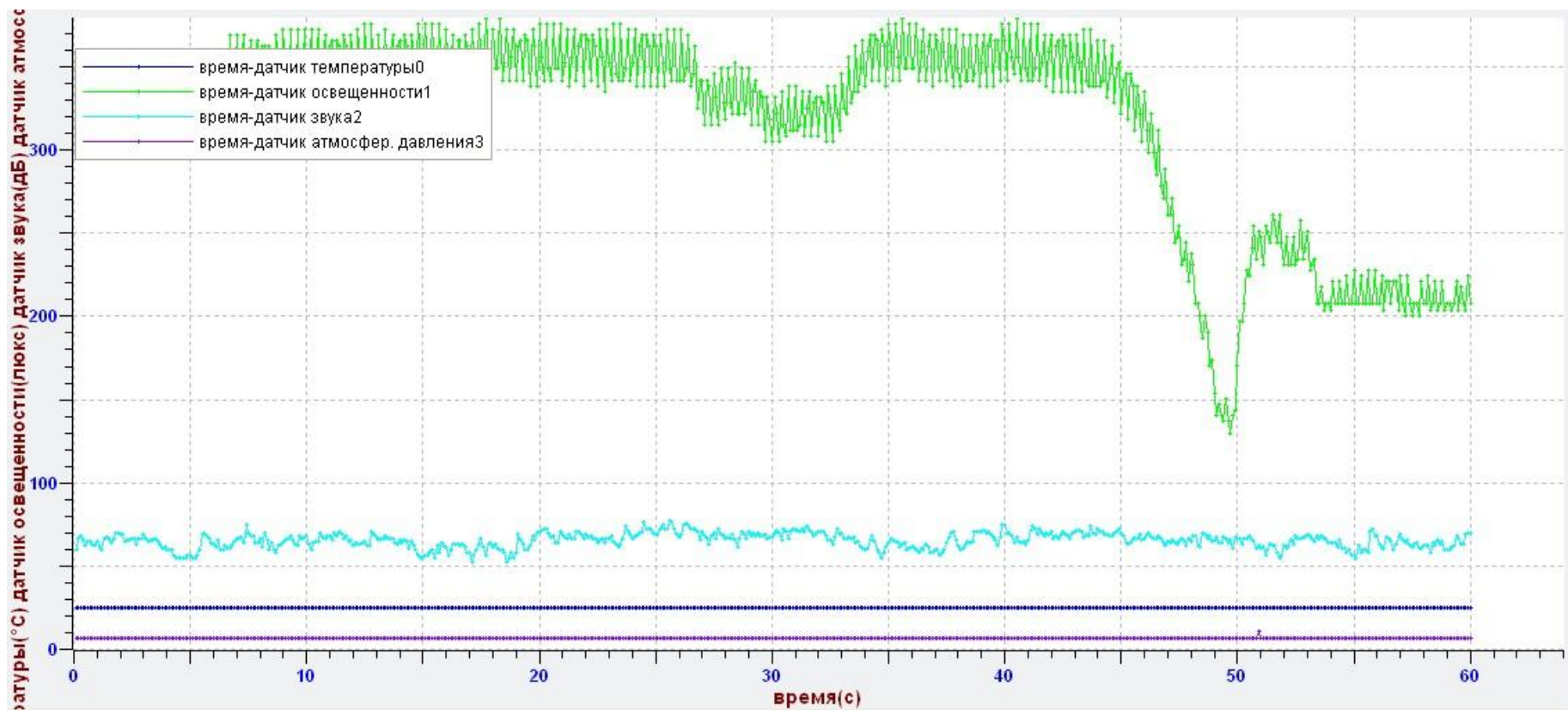


В ходе сбора данных часто происходит разъединение контактов и датчики отключаются.

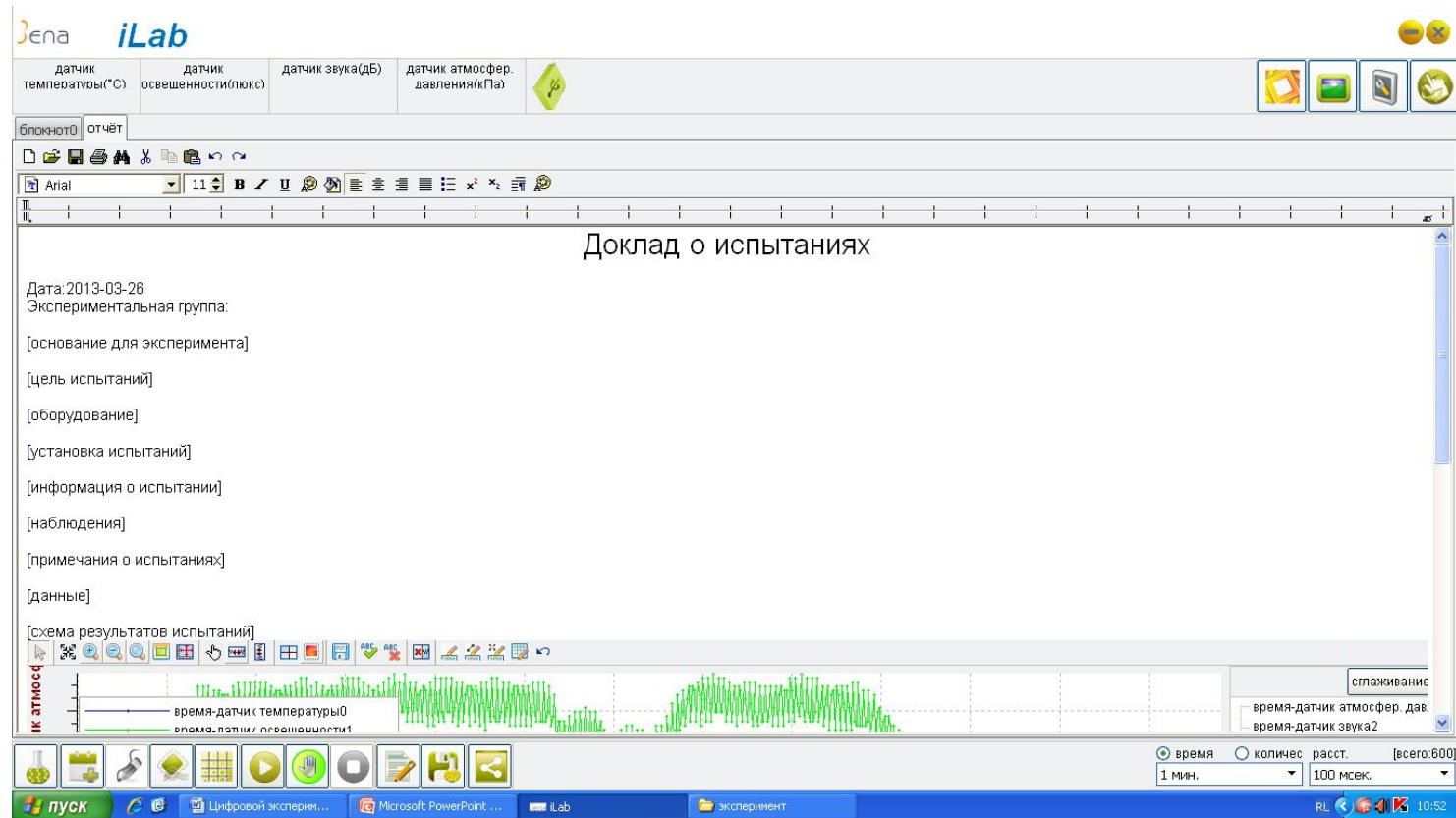
# График по результатам эксперимента



В программе предложено 6 видов стилей отображения результатов эксперимента и один пользовательский шаблон



# Шаблон доклада о испытаниях



Часть функций сохранения работает. График можно сохранить в формате Jpg , предлагается шаблон заполнения доклада о испытаниях.



# Вывод

- Инструкция по работе с лабораторией очень краткая, что затрудняет ее использование
- Программа не всегда работает корректно.
- Данную лабораторию рекомендуем использовать для проектной деятельности учащихся.