

A pair of hands, palms up, holding a small, realistic globe of the Earth. The globe shows blue oceans, white clouds, and green landmasses. The hands are positioned symmetrically around the globe, with fingers slightly curled. The background is dark and out of focus.

**Влияние окружающей среды на здоровье человека**

**Цель:**

***Изучить, как влияет  
окружающая среда на  
здоровье человека***

# ФАКТОРЫ, ВЛИЯЮЩИЕ НА ЗДОРОВЬЕ ЧЕЛОВЕКА

- Воздух
- Вода
- Почва
- Шум
- Общество

# ВОЗДУХ

- **Отрицательное воздействие на здоровье людей и окружающую среду оказывают промышленные предприятия, расположенные на территории города вблизи жилых**



Загрязненный воздух раздражает большей частью дыхательные пути, вызывая бронхит, астму, ухудшается общее состояние здоровья человека: появляются головные боли, тошнота, чувство слабости, снижается или теряется трудоспособность.

Установлено, что такие отходы производства, как хром, никель, бериллий, асбест, многие ядохимикаты вызывают раковые заболевания.



# Загрязнение воды

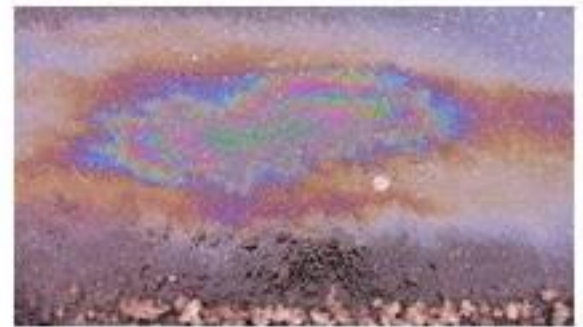
*Это попадание в нее элементов, делающих ее непригодной для употребления человеком. Это может произойти на всех этапах круговорота воды и даже в атмосфере, где вода содержится в виде облаков.*

Происхождение загрязнения может быть:

- коммунальное (канализация),
- промышленное,
- сельскохозяйственное,
- природное.

Таким образом загрязняются

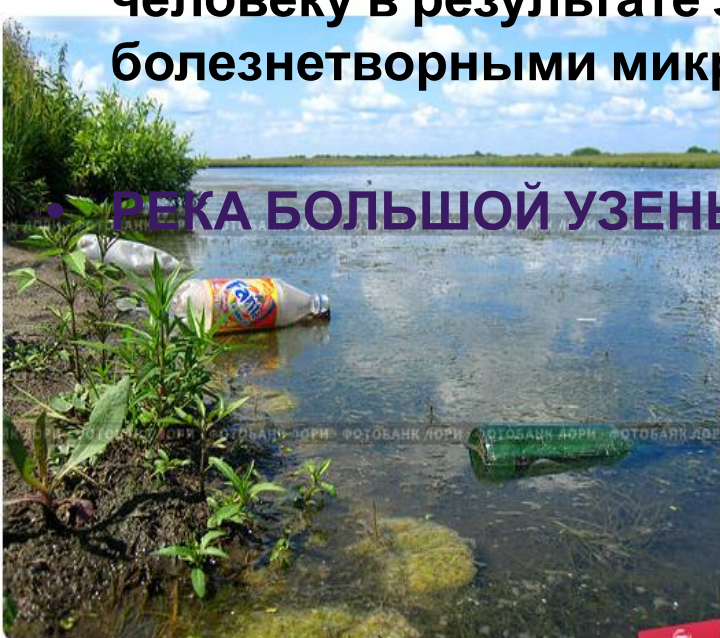
- поверхностные,
- подземные,
- грунтовые воды.



# ВОДА

Негативное влияние на здоровье человека оказывает загрязнённая питьевая вода. Болезни, передаваемые через загрязнённую воду, вызывают ухудшение состояния здоровья, и гибель огромного числа людей. Особенно загрязнёнными бывают открытые источники воды: реки, озёра, пруды. Существует не мало случаев, когда загрязнённые источники воды стали причиной эпидемий холеры, брюшного тифа, дизентерии, которые передаются человеку в результате загрязнения водных бассейнов болезнетворными микроорганизмами.

## • РЕКА БОЛЬШОЙ УЗЕНЬ

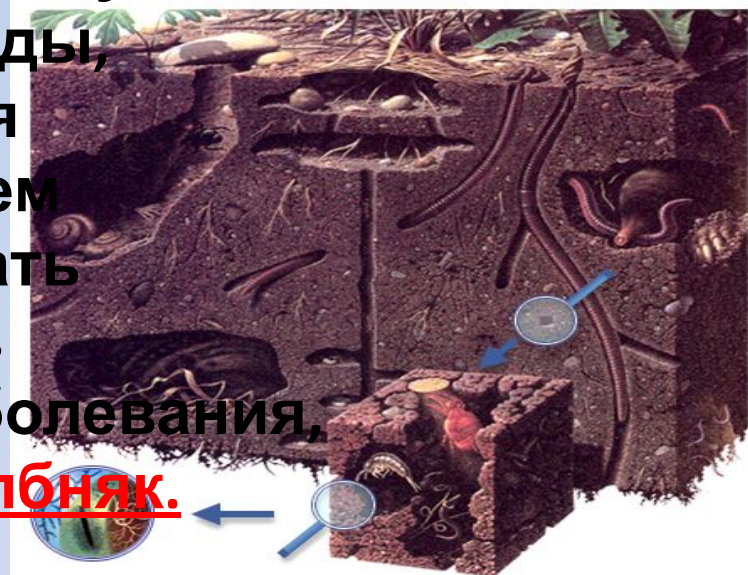


# ПОЧВА

Источниками загрязнения почвы служат сельскохозяйственные и промышленные предприятия, а также жилые здания. При этом от промышленных и сельскохозяйственных объектов в почву поступают химические (в том числе и весьма вредные для здоровья: свинец, ртуть, мышьяк и их соединения), а также органические соединения.

Из почвы вредные вещества и болезнетворные бактерии могут проникнуть в грунтовые воды, которые могут поглощаться из почвы растениями, а затем через молоко и мясо попадать в организм человека. Через почву передаются такие заболевания,

- как сибирская язва и столбняк.





- Ежегодно городом и селом накапливается на окружающих территориях около 3,5 млн. т. твердых и концентрированных отходов примерно следующего состава: зола и шлаки, твёрдые остатки из общей канализации, древесные отходы, твердые бытовые отходы, строительный мусор, автопокрышки, бумага, текстиль, образуя городские свалки. Десятки лет они накапливает отбросы, беспрестанно горят, отравляя воздух .



# Шум

- Постоянное воздействие сильного шума может привести к снижению слуховой чувствительности, и вызвать другие вредные последствия - **звон в ушах, головокружение, головную боль, повышение усталости, снижению иммунитета, способствует развитию гипертонии, ишемической болезни сердца и других заболеваний.** Нарушения в организме человека из-за шума становятся заметными лишь с течением времени. Шум мешает нормальному отдыху и восстановлению сил, нарушает сон. Систематическое недосыпание и бессонница ведут к тяжелым нервным расстройствам. Поэтому защите сна от шумовых раздражителей должно уделяться большое внимание.

# общество

- Для человека окружающей внешней средой является не только природа, но и общество. Поэтому социальные условия также влияют на состояние организма и его здоровье. Семья влияет на становление характера, на духовное здоровье ее членов.
- Распорядок дня членов семьи – один из показателей образа жизни. Нарушение режима отдыха, сна, питания в семье приводит к развитию у большинства членов семьи ряда заболеваний: **сердечно-сосудистых, нервно-психических, нарушения обмена веществ.**

# Вывод

ЗАЩИТИ ПРИРОДУ  
ОТ ГИБЕЛИ

- Ухудшение состояния окружающей среды в результате воздействия человека оказывает отрицательное влияние на его здоровье, то есть возвращается бумерангом.
- Защитив природу, мы защитим своё будущее!